

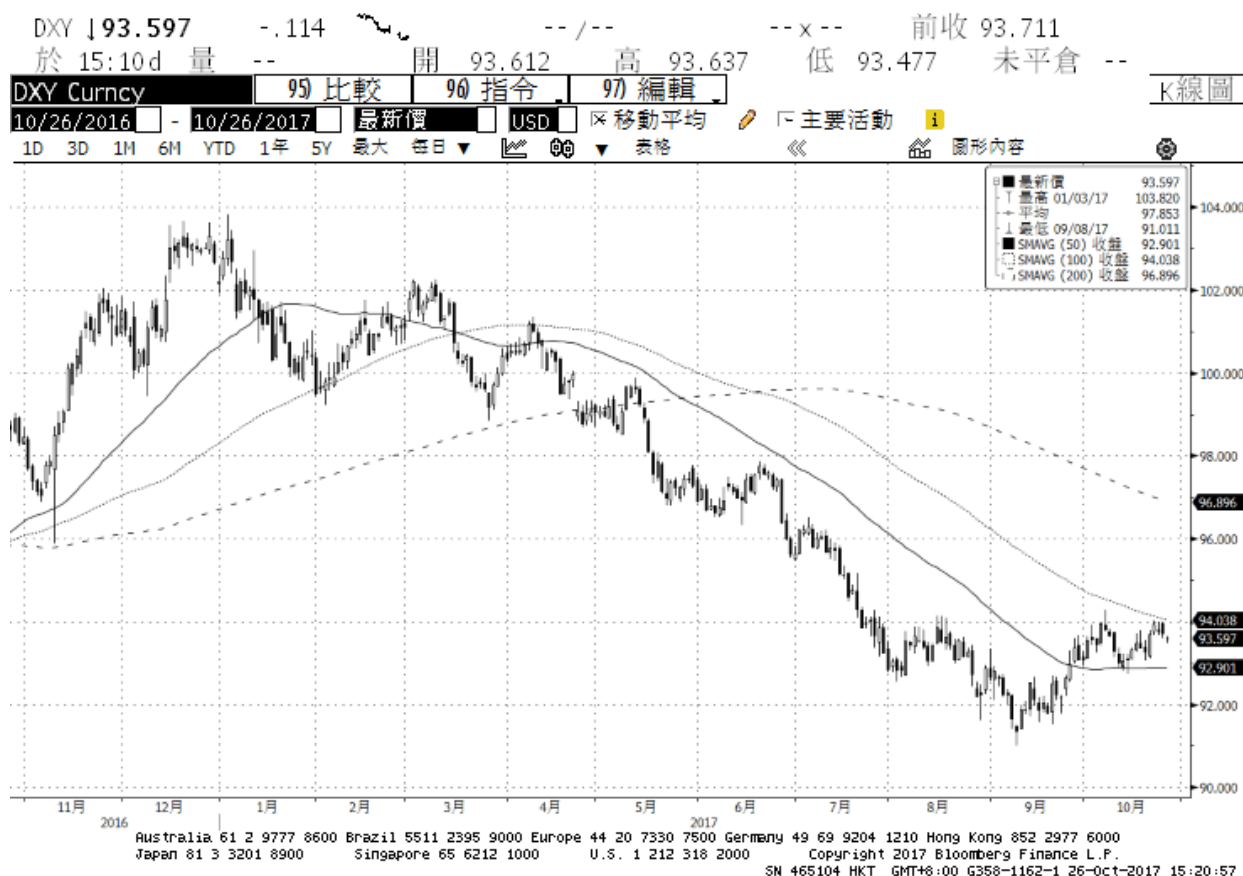
全國農業金庫匯率週報					2017/10/30
幣別	預測區間	方向	解析	關注重點	長期展望
美元/新台幣	30.000-30.500	↑	本週受到美國參議院表態多數支持下任聯準會主席人選為，立場明顯偏鷹的泰勒，抵銷了稅改法案可能受阻的影響，使美元指數呈現微幅震盪格局，本週由於時序進入月底，仍需消化出口商的拋匯賣需，而外資仍未有明確的資金動向，使台幣跟隨美元整週呈現區間震盪格局。展望下週，目前市場關注美國聯準會下任主席人選，將左右美國升息的步伐，後續觀察美國下週公布的失業率及非農就業指數的相關經濟數據，而隨歐洲央行宣布將延長購債計畫，使美元小幅走強，預估台幣將呈現區間偏弱格局，實質成交區間落在30.00~30.50。	1. 美國聯準會縮表↑ 2. 美國下任聯準會主席人選↑ 3. 美國稅改法案↓ 4. 美國非農就業等經濟數據公布	1. 美國經濟持續成長↑ 2. 美國12月升息↑ 3. 台灣出口成長↓

全國農業金庫外幣存款利率：

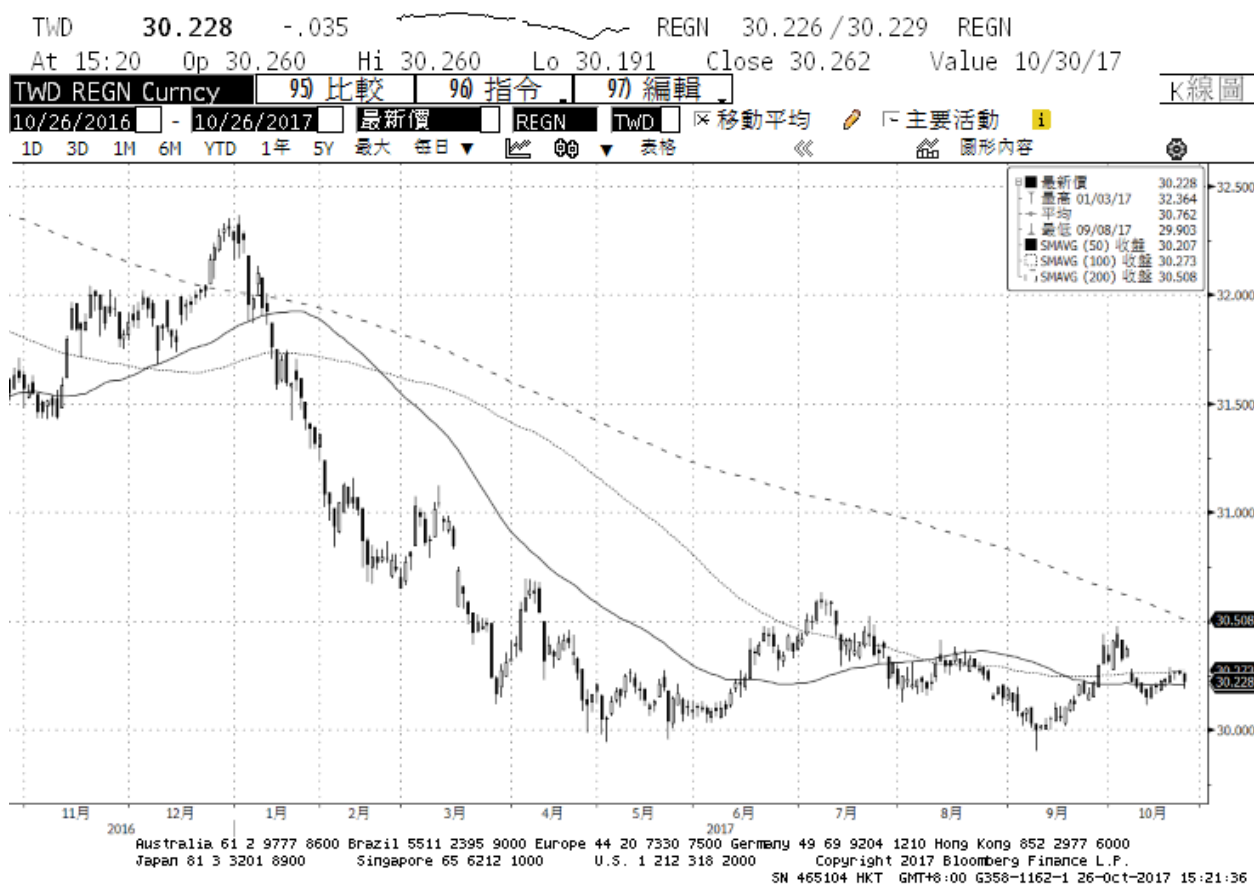
幣別 \ 項目	存款利率									放款利率
	活期	7 天	14 天	21 天	1 個月	3 個月	6 個月	9 個月	1 年	
美元(USD)	0.2300	0.5500	0.5500	0.5500	0.6357	0.8000	1.0643	1.2143	1.3857	6.8000
日圓(JPY)	0.0010	0.0010	0.0010	0.0010	0.0010	0.0010	0.0010	0.0010	0.0019	3.3500
歐元(EUR)	0.0010	0.0010	0.0010	0.0010	0.0010	0.0010	0.0010	0.0010	0.0016	4.9500
人民幣(CNY)	0.3500	0.6500	0.6500	0.6500	1.2786	1.4071	1.6500	1.6571	1.7500	5.9000

美元指數走勢圖：

資料來源：BLOOMBERG



美元/新台幣走勢圖：



全國農業金庫股份有限公司 | 地址：(10047)臺北市中正區館前路 71 號 | 總機：(02)2380-5100

網址：<http://www.agribank.com.tw>

《本週報內容僅供參考，不作為任何商業或投資建議之用，亦不負任何損害或法律責任》