

全國農業金庫匯率週報					2018/3/19
幣別	預測區間	方向	解析	關注重點	長期展望
美元/新台幣	29.05~29.35	↓	本週美元指數僅在窄幅內區間波動，在升息前夕，因市場等待下週美聯會會議進一步消息，使台幣呈現區間震盪格局，雖然週四出口商賣壓有小幅出現，但整週出口商拋匯動作不算太大，整週台幣呈現區間震盪格局。展望下週，3/20-3/21美國聯準會將召開為期兩天的升息會議，市場預期將會升息一碼，台幣走勢仍視外資資金動向及出口商拋匯壓力而定，台幣將會呈現區間偏弱格局，實質成交區間落在29.05~29.35。	1. 美國升息次數 2. 外資資金動向 3. 進、出口商買賣匯力道 4. 美國關稅貿易保護政策	1. 美國經濟持續成長↑ 2. 美國升息時程↑ 3. 台灣出口成長↓ 4. 台灣央行升息↓

全國農業金庫外匯存款利率：

幣別 \ 項目	存款利率									放款利率
	活期	7 天	14 天	21 天	1 個月	3 個月	6 個月	9 個月	1 年	
美元(USD)	0.2800	0.6500	0.6500	0.6500	0.7083	0.9333	1.2500	1.4000	1.5583	6.9500
日圓(JPY)	0.0010	0.0010	0.0010	0.0010	0.0010	0.0010	0.0010	0.0010	0.0018	3.3500
澳幣(AUD)	0.2000	0.7800	0.8000	0.9000	1.2000	1.3000	1.4000	1.4500	1.5000	7.0000
紐西蘭幣(NZD)	0.3100	0.6100	0.6100	0.6100	1.4100	1.4600	1.4600	1.5600	1.6100	7.4000
歐元(EUR)	0.0010	0.0010	0.0010	0.0010	0.0010	0.0010	0.0010	0.0010	0.0015	4.9500
人民幣(CNY)	0.3500	0.6500	0.6500	0.6500	1.2833	1.4083	1.6500	1.6583	1.7500	5.9000

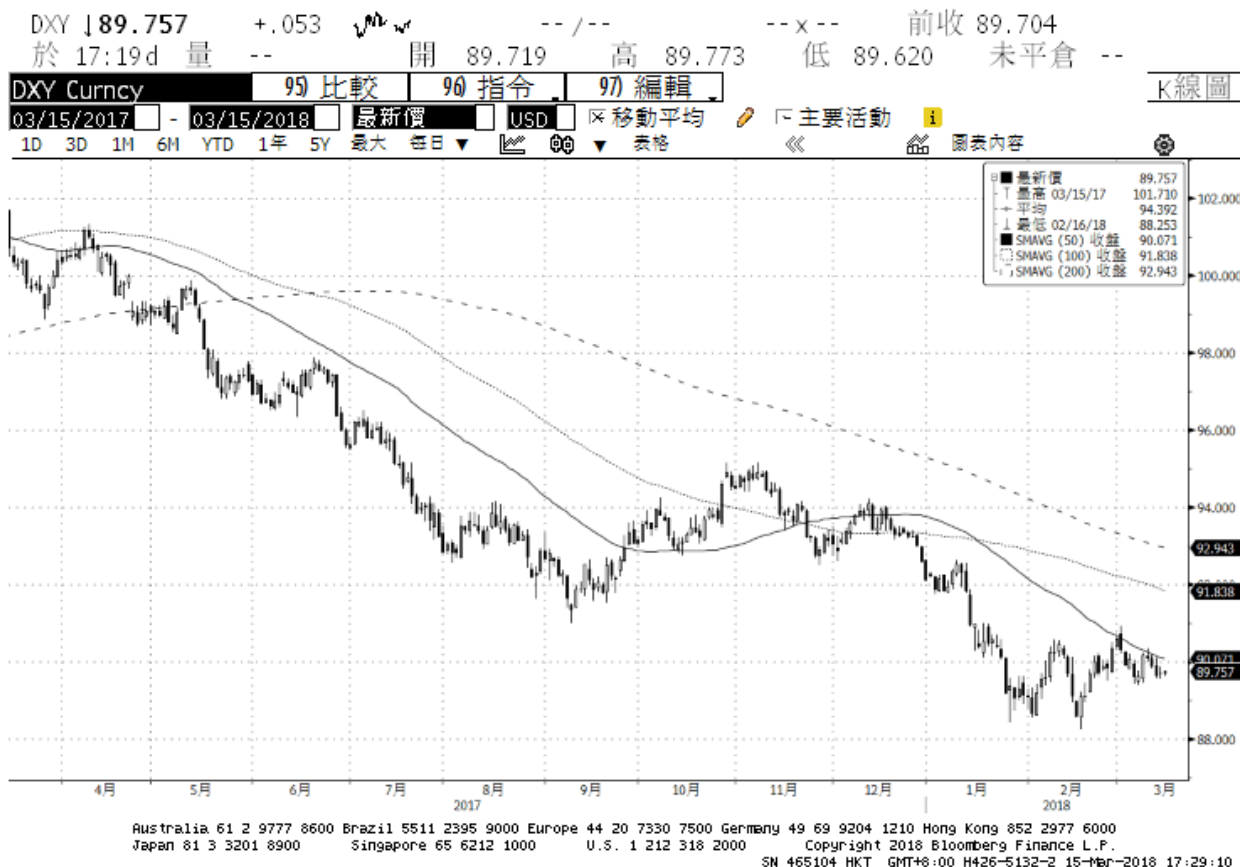
全國農業金庫股份有限公司 | 地址：(10047)臺北市中正區館前路 71 號 | 總機：(02)2380-5100

網址：<http://www.agribank.com.tw>

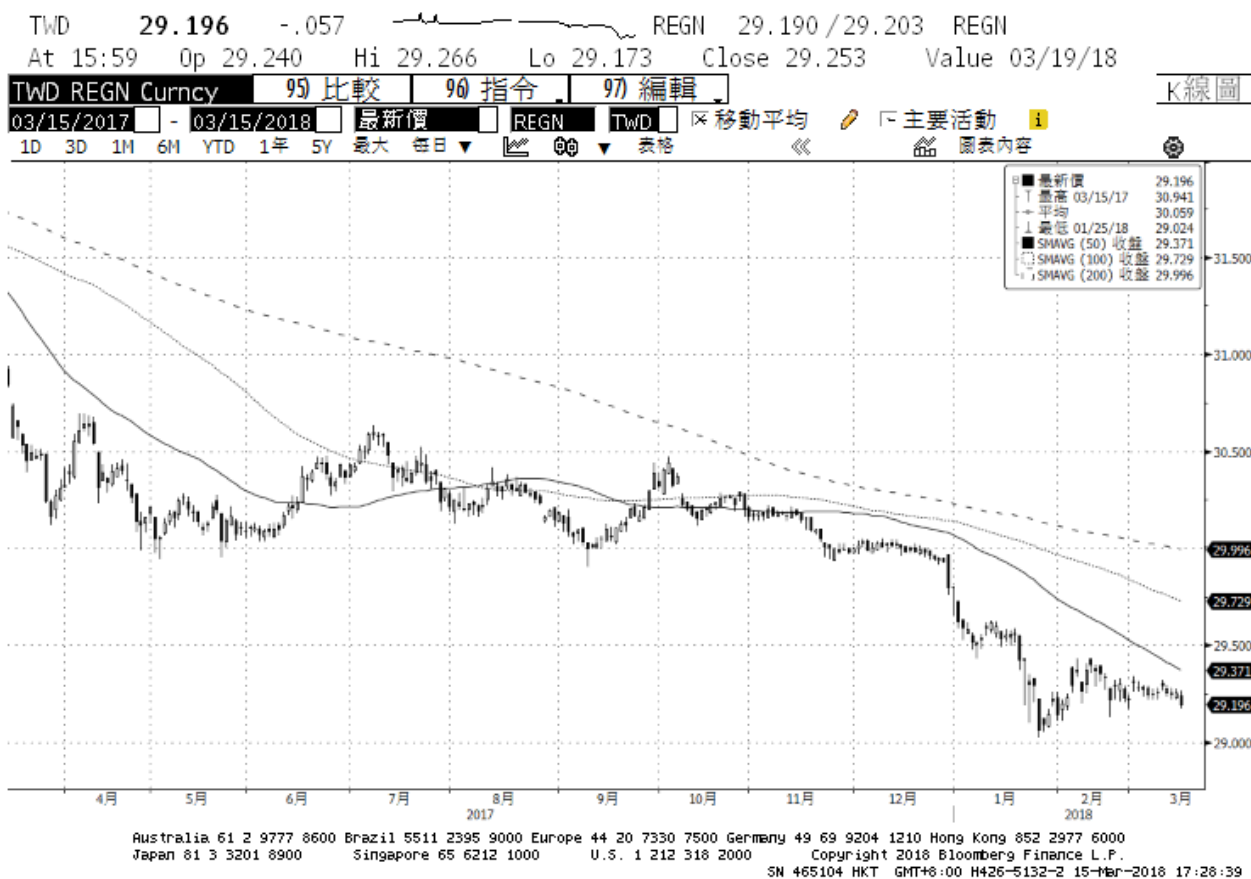
《本週報內容僅供參考，不作為任何商業或投資建議之用，亦不負任何損害或法律責任》

美元指數走勢圖：

資料來源：BLOOMBERG



美元/新台幣走勢圖：



全國農業金庫股份有限公司 | 地址：(10047)臺北市中正區館前路 71 號 | 總機：(02)2380-5100

網址：<http://www.agribank.com.tw>

《本週報內容僅供參考，不作為任何商業或投資建議之用，亦不負任何損害或法律責任》