

全國農業金庫匯率週報					2018/4/30
幣別	預測區間	方向	解析	關注重點	長期展望
美元/新台幣	29.60~29.85	↑	本週受到美元指數受益於美國公債殖利率攀升而走強，加上外資持續賣超台股並匯出資金，使台幣一路走貶至近四個月低位，出口商雖有拋匯仍不敵外資買匯力道，整週台幣貶幅逾三角。展望下週，近期因油價走高引發通膨升溫的預期，帶動美國公債殖利率上揚，不利於風險性資產表現，帶動外資資金大舉匯出，若美元持續走強且外資匯出資金趨勢不變，預估台幣將會偏弱走勢，實質成交區間落在29.60~29.85。	1. 美國升息次數 2. 外資資金動向 3. 美債殖利率走向 4. 美中貿易摩擦	1. 美國經濟持續成長↑ 2. 美國升息時程↑ 3. 台灣出口成長↓ 4. 台灣央行升息↓

全國農業金庫外匯存款利率：

幣別 \ 項目	存款利率									放款利率
	活期	7 天	14 天	21 天	1 個月	3 個月	6 個月	9 個月	1 年	
美元(USD)	0.3300	0.7500	0.7500	0.7500	0.8000	1.0500	1.4000	1.5500	1.7100	7.1000
日圓(JPY)	0.0010	0.0010	0.0010	0.0010	0.0010	0.0010	0.0010	0.0010	0.0018	3.3500
澳幣(AUD)	0.2000	0.7900	0.8000	0.9000	1.2000	1.3000	1.4000	1.4500	1.5000	7.0000
紐西蘭幣(NZD)	0.3100	0.6100	0.6200	0.6200	1.4100	1.4600	1.4600	1.5600	1.6100	7.4000
歐元(EUR)	0.0010	0.0010	0.0010	0.0010	0.0010	0.0010	0.0010	0.0010	0.0015	4.9500
人民幣(CNY)	0.3500	0.6500	0.6500	0.6500	1.2800	1.4100	1.6500	1.6600	1.7500	5.9000

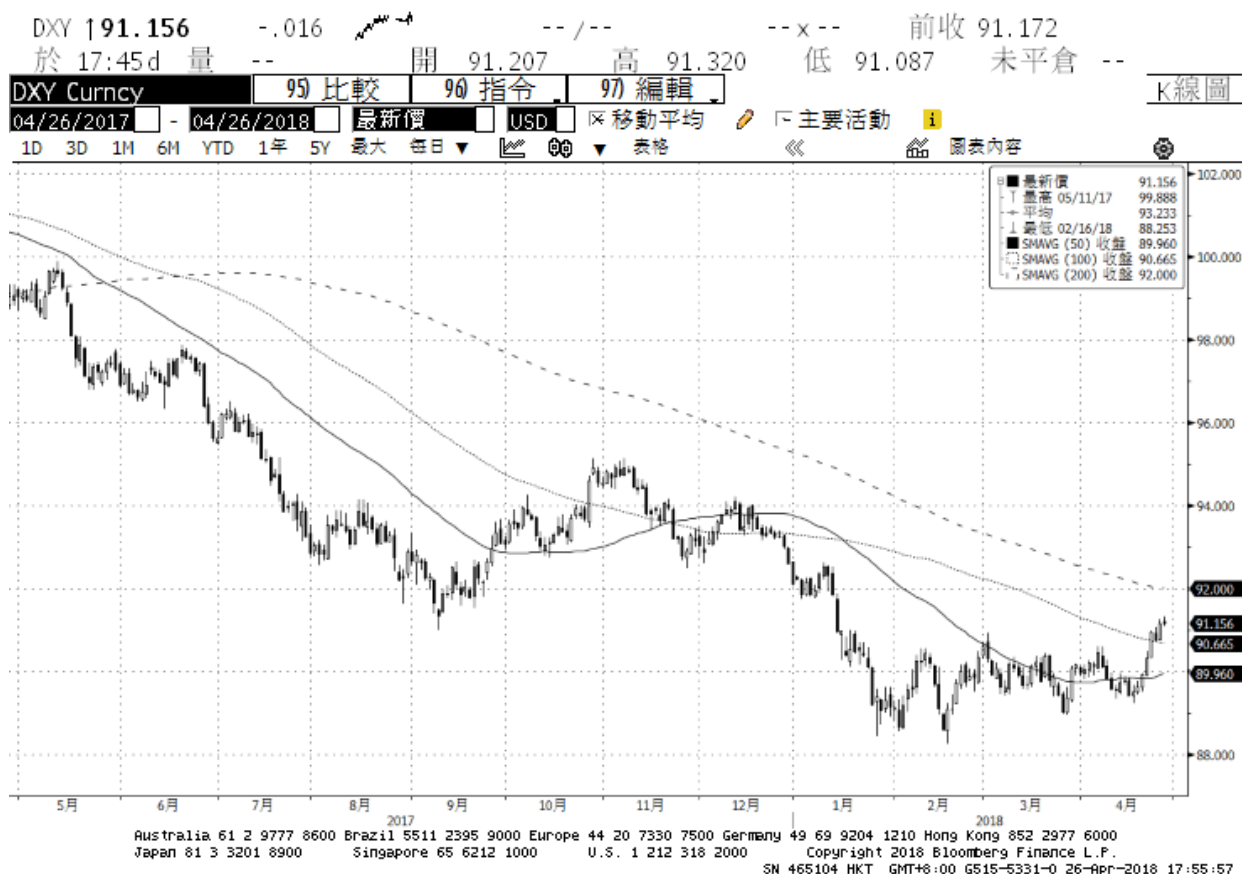
全國農業金庫股份有限公司 | 地址：(10047)臺北市中正區館前路 71 號 | 總機：(02)2380-5100

網址：<http://www.agribank.com.tw>

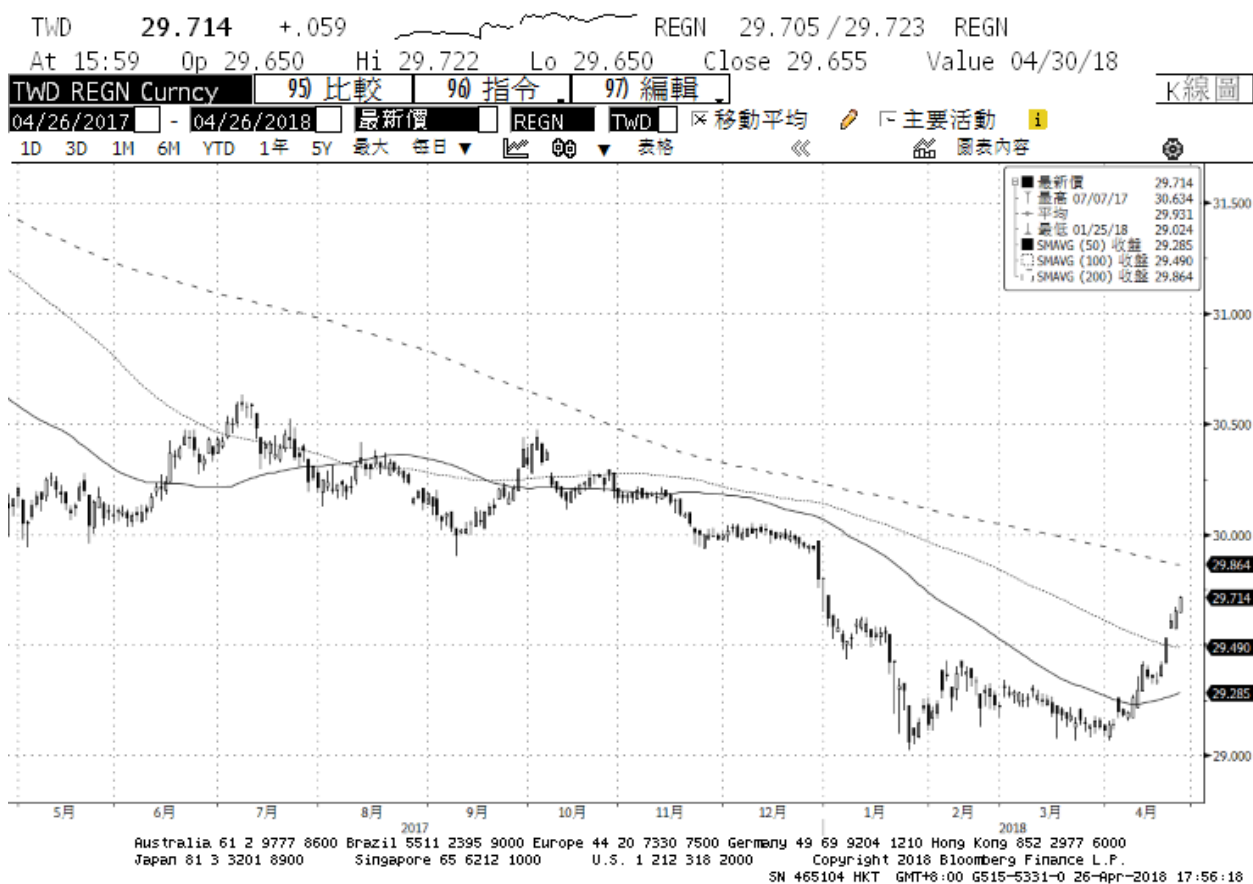
《本週報內容僅供參考，不作為任何商業或投資建議之用，亦不負任何損害或法律責任》

## 美元指數走勢圖：

資料來源：BLOOMBERG



## 美元/新台幣走勢圖：



全國農業金庫股份有限公司 | 地址：(10047)臺北市中正區館前路 71 號 | 總機：(02)2380-5100

網址：<http://www.agribank.com.tw>

《本週報內容僅供參考，不作為任何商業或投資建議之用，亦不負任何損害或法律責任》