

全國農業金庫匯率週報					2018/7/2
幣別	預測區間	方向	解析	關注重點	長期展望
美元/新台幣	30.300~30.700	↑	本週美元指數持續上揚，加上中美貿易爭端短期內仍未出現緩解，使市場避險情緒上升，帶動美元等避險貨幣走升，加上人民幣持續走弱，及外資持續賣超台股並加速匯出資金影響，帶動台幣隨人民幣等亞幣走疲，整週一路走貶。展望下週，目前市場仍關注中美貿易爭端後續發展，及外資資金動向，預估台幣將會呈現偏弱走勢，實質成交區間落在30.300~30.700。	1. 美國升息次數 2. 外資資金動向 3. 中美貿易爭端	1. 美國經濟持續成長↑ 2. 美國升息時程↑ 3. 台灣出口成長↓ 4. 台灣央行升息↓

全國農業金庫外匯存款利率：

幣別 \ 項目	存款利率									放款利率
	活期	7 天	14 天	21 天	1 個月	3 個月	6 個月	9 個月	1 年	
美元(USD)	0.3300	0.7500	0.7500	0.7500	0.8000	1.0500	1.4000	1.5500	1.7100	7.1000
日圓(JPY)	0.0010	0.0010	0.0010	0.0010	0.0010	0.0010	0.0010	0.0010	0.0018	3.3500
澳幣(AUD)	0.2000	0.7900	0.8000	0.9000	1.2000	1.3000	1.4000	1.4500	1.5000	7.0000
紐西蘭幣(NZD)	0.3100	0.6100	0.6200	0.6200	1.4100	1.4600	1.4600	1.5600	1.6100	7.4000
歐元(EUR)	0.0010	0.0010	0.0010	0.0010	0.0010	0.0010	0.0010	0.0010	0.0015	4.9500
人民幣(CNY)	0.3500	0.6500	0.6500	0.6500	1.2800	1.4100	1.6500	1.6600	1.7500	5.9000

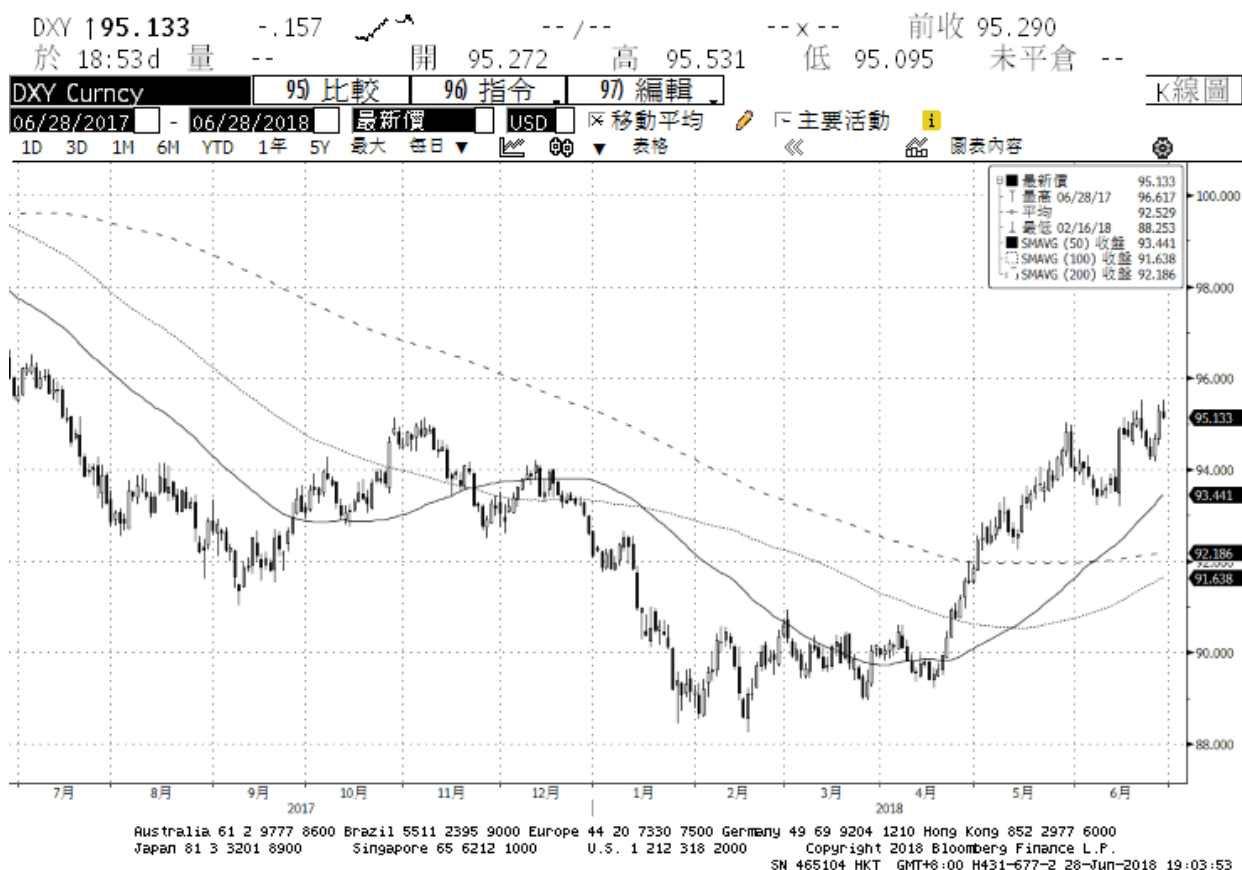
全國農業金庫股份有限公司 | 地址：(10047)臺北市中正區館前路 71 號 | 總機：(02)2380-5100

網址：<http://www.agribank.com.tw>

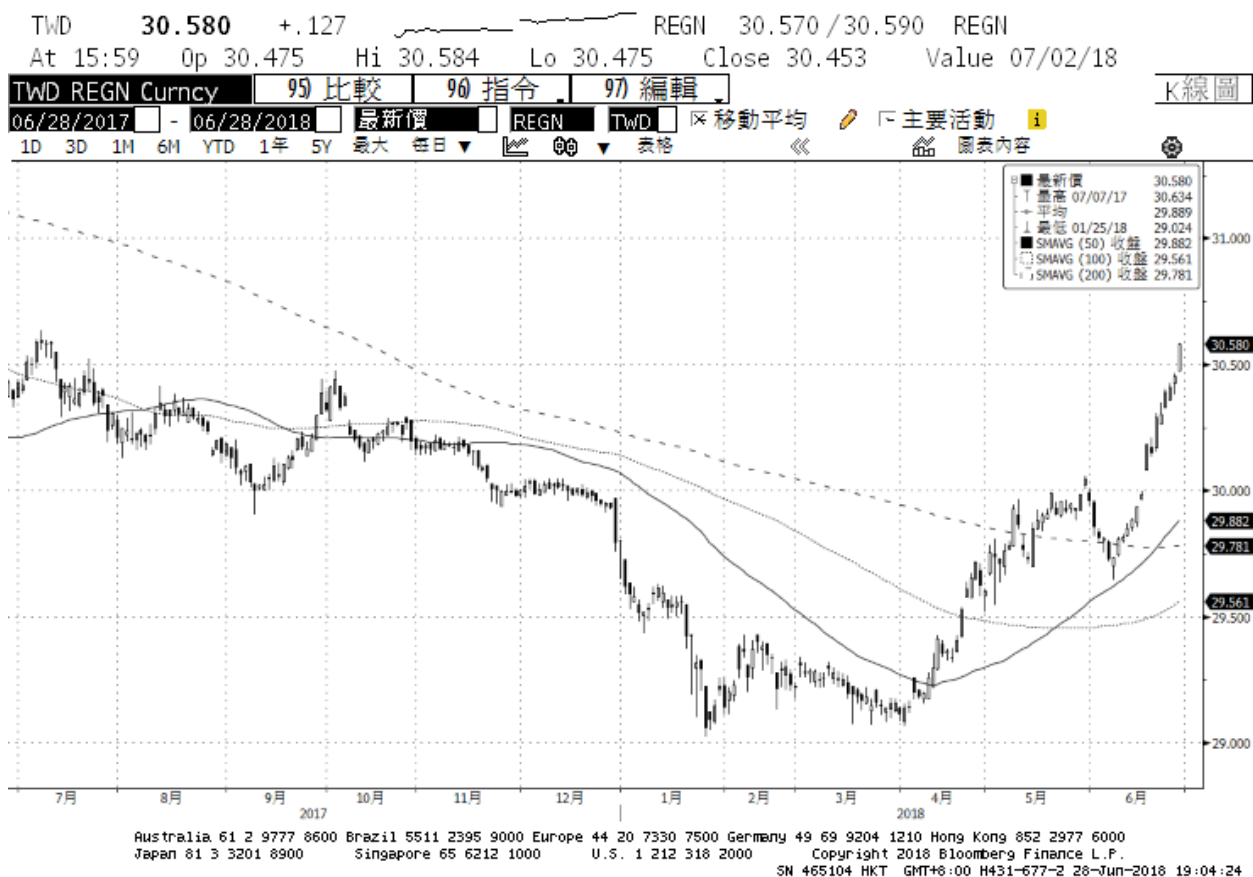
《本週報內容僅供參考，不作為任何商業或投資建議之用，亦不負任何損害或法律責任》

美元指數走勢圖：

資料來源：BLOOMBERG



美元/新台幣走勢圖：



全國農業金庫股份有限公司 | 地址：(10047)臺北市中正區館前路 71 號 | 總機：(02)2380-5100

網址：<http://www.agribank.com.tw>

《本週報內容僅供參考，不作為任何商業或投資建議之用，亦不負任何損害或法律責任》