

全國農業金庫匯率週報					2018/7/16
幣別	預測區間	方向	解析	關注重點	長期展望
美元/新台幣	30.400~30.700	↑	本週受到中美貿易摩擦升級影響，美元指數呈現震盪走勢，外資資金也隨市場恐慌情緒進出頻繁，使人民幣等亞幣走勢震盪劇烈，整週呈現震盪偏貶走勢。展望下週，隨中美貿易事件逐漸鈍化，市場短期將聚焦美國下半年升息次數及相關經濟數據，後續仍須觀察外資資金動向，預估台幣短期走勢將持續偏弱，實質成交區間落在30.400~30.700。	1. 美國升息次數 2. 外資資金動向 3. 中美貿易爭端	1. 美國經濟持續成長↑ 2. 美國升息時程↑ 3. 台灣出口成長↓ 4. 台灣央行升息↓

全國農業金庫外匯存款利率：

幣別 \ 項目	存款利率									放款利率
	活期	7 天	14 天	21 天	1 個月	3 個月	6 個月	9 個月	1 年	
美元(USD)	0.3800	0.8500	0.8500	0.8500	0.9000	1.1900	1.5400	1.6900	1.8600	7.2500
日圓(JPY)	0.0010	0.0010	0.0010	0.0010	0.0010	0.0010	0.0010	0.0010	0.0018	3.3500
澳幣(AUD)	0.2000	0.7900	0.8000	0.9000	1.2000	1.3000	1.4000	1.4500	1.5000	7.0000
紐西蘭幣(NZD)	0.3100	0.6100	0.6200	0.6200	1.4100	1.4600	1.4600	1.5600	1.6100	7.4000
歐元(EUR)	0.0010	0.0010	0.0010	0.0010	0.0010	0.0010	0.0010	0.0010	0.0015	4.9500
人民幣(CNY)	0.3500	0.6500	0.6500	0.6500	1.2800	1.4100	1.6500	1.6600	1.7500	5.9000

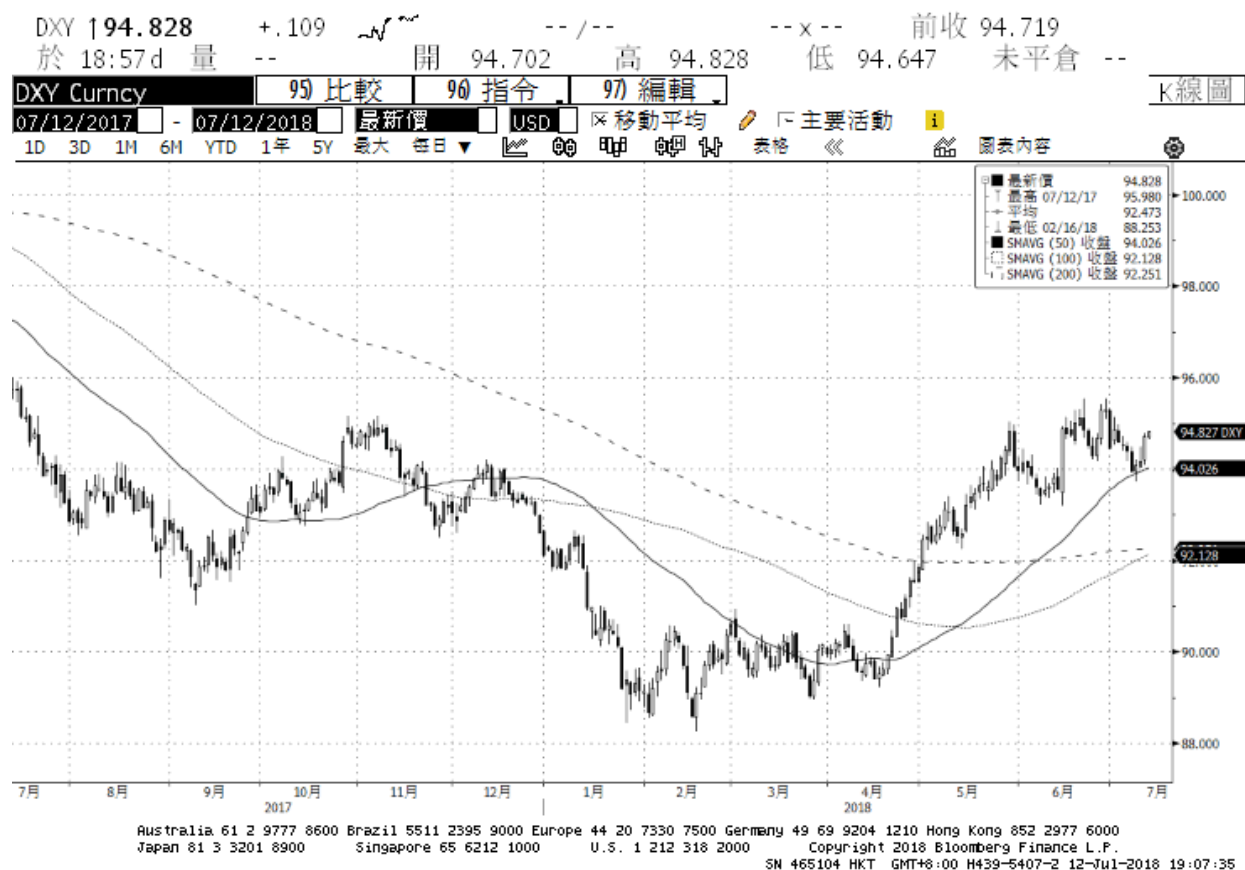
全國農業金庫股份有限公司 | 地址：(10047)臺北市中正區館前路 71 號 | 總機：(02)2380-5100

網址：<http://www.agribank.com.tw>

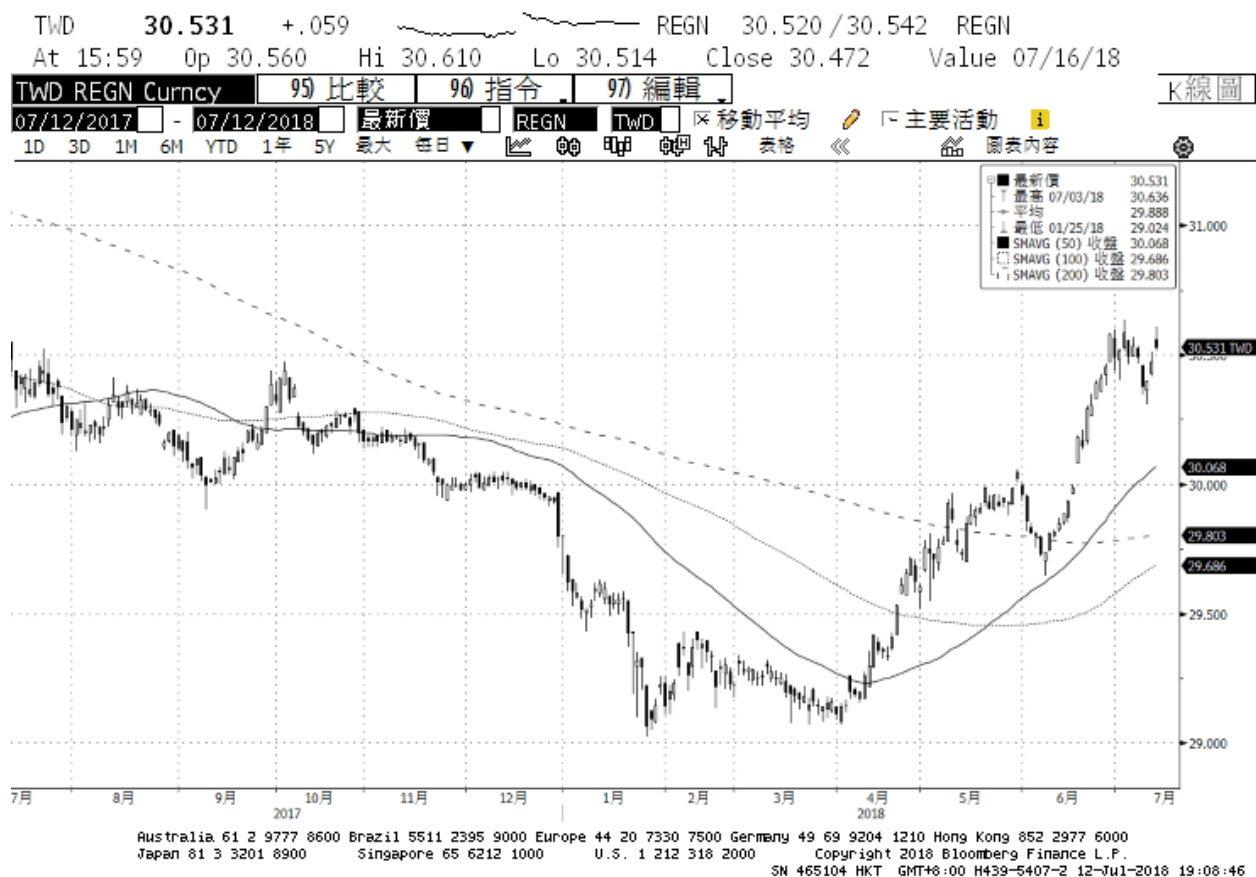
《本週報內容僅供參考，不作為任何商業或投資建議之用，亦不負任何損害或法律責任》

## 美元指數走勢圖：

資料來源：BLOOMBERG



## 美元/新台幣走勢圖：



全國農業金庫股份有限公司 | 地址：(10047)臺北市中正區館前路 71 號 | 總機：(02)2380-5100

網址：<http://www.agribank.com.tw>

《本週報內容僅供參考，不作為任何商業或投資建議之用，亦不負任何損害或法律責任》