

全國農業金庫匯率週報					2018/7/30
幣別	預測區間	方向	解析	關注重點	長期展望
美元/新台幣	30.400~30.800	↑	本週美元指數呈現小幅震盪偏貶走勢，外資連日買超台股後，匯出資金趨勢有所緩和，台幣走勢主要隨人民幣走勢呈現震盪偏貶，整週呈現大區間震盪格局。展望下週，目前市場交投緊盯人民幣走勢操作，近期人民幣在市場購匯情緒下走勢仍偏弱，預估台幣將隨人民幣偏弱整理，實質成交區間落在30.400~30.800。	1. 美國升息次數 2. 外資資金動向 3. 中美貿易爭端 4. 人民幣匯價走勢 5. 美國非農就業等相關經濟數據公布	1. 美國經濟持續成長↑ 2. 美國升息時程↑ 3. 台灣出口成長↓ 4. 台灣央行升息↓

全國農業金庫外匯存款利率：

幣別 \ 項目	存款利率									放款利率
	活期	7 天	14 天	21 天	1 個月	3 個月	6 個月	9 個月	1 年	
美元(USD)	0.3800	0.8500	0.8500	0.8500	0.9000	1.1900	1.5400	1.6900	1.8600	7.2500
日圓(JPY)	0.0010	0.0010	0.0010	0.0010	0.0010	0.0010	0.0010	0.0010	0.0018	3.3500
澳幣(AUD)	0.2000	0.7900	0.8000	0.9000	1.2000	1.3000	1.4000	1.4500	1.5000	7.0000
紐西蘭幣(NZD)	0.3100	0.6100	0.6200	0.6200	1.4100	1.4600	1.4600	1.5600	1.6100	7.4000
歐元(EUR)	0.0010	0.0010	0.0010	0.0010	0.0010	0.0010	0.0010	0.0010	0.0015	4.9500
人民幣(CNY)	0.3500	0.6500	0.6500	0.6500	1.2800	1.4100	1.6500	1.6600	1.7500	5.9000

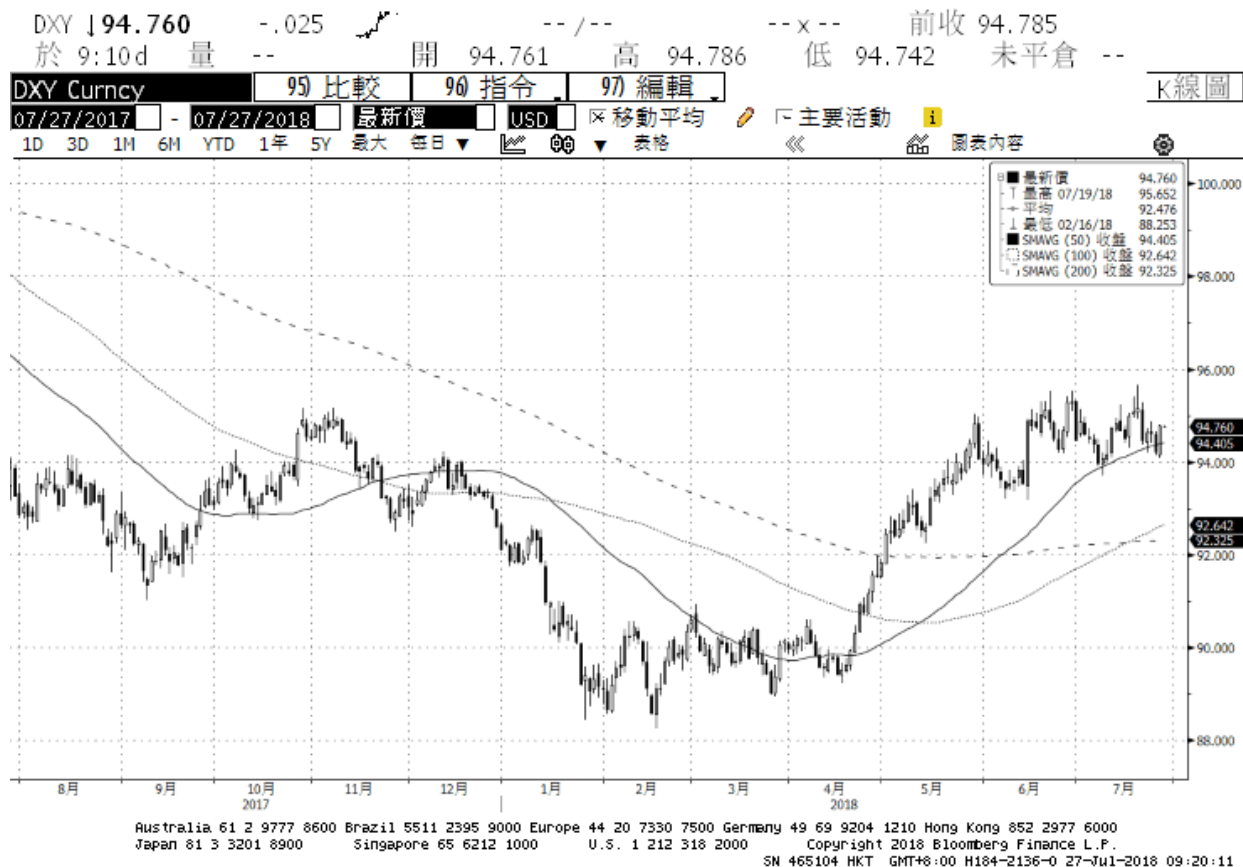
全國農業金庫股份有限公司 | 地址：(10047)臺北市中正區館前路 71 號 | 總機：(02)2380-5100

網址：<http://www.agribank.com.tw>

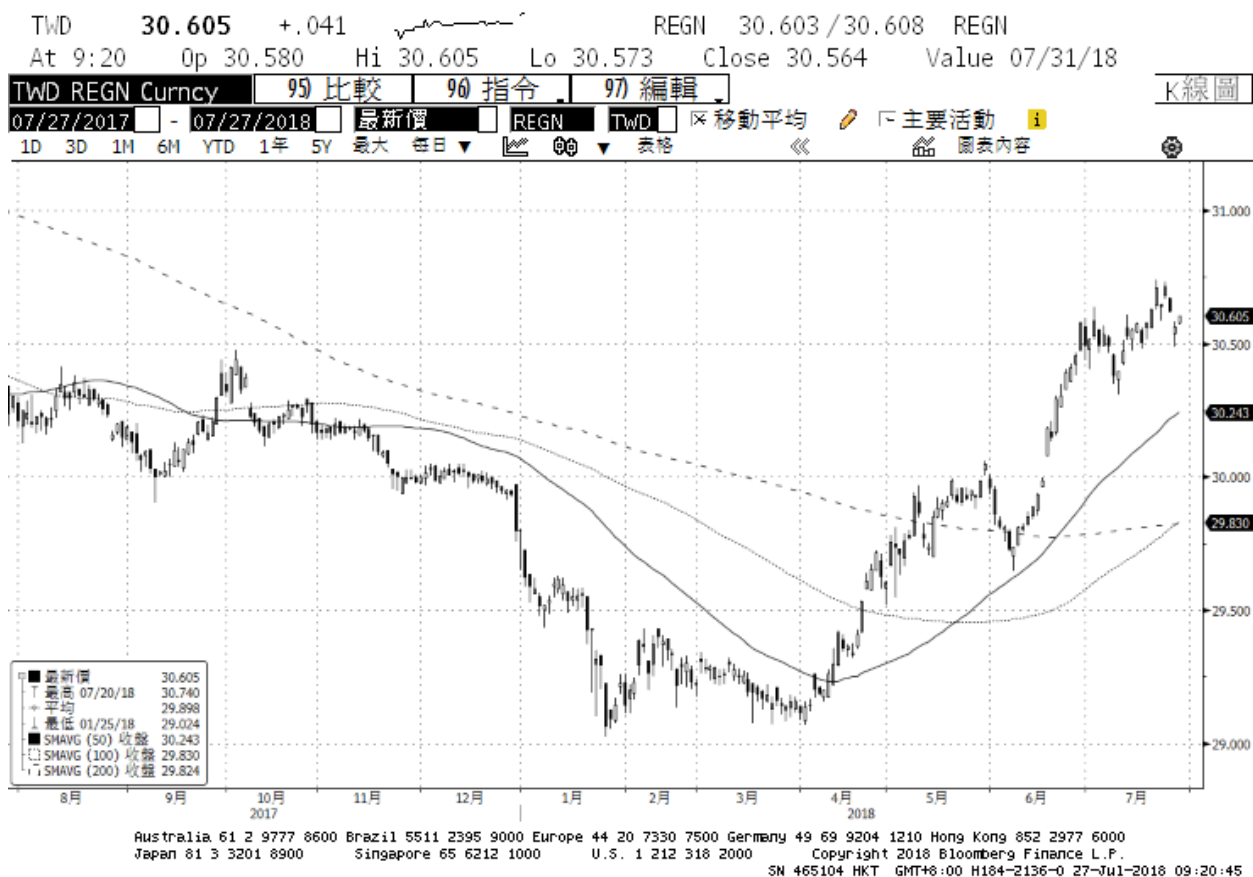
《本週報內容僅供參考，不作為任何商業或投資建議之用，亦不負任何損害或法律責任》

美元指數走勢圖：

資料來源：BLOOMBERG



美元/新台幣走勢圖：



全國農業金庫股份有限公司 | 地址：(10047)臺北市中正區館前路 71 號 | 總機：(02)2380-5100

網址：<http://www.agribank.com.tw>

《本週報內容僅供參考，不作為任何商業或投資建議之用，亦不負任何損害或法律責任》