

全國農業金庫匯率週報					2018/9/3
幣別	預測區間	方向	解析	關注重點	長期展望
美元/新台幣	30.550~30.900	↑	本週在美墨貿易談判結束後，使避險情緒稍微緩解，市場交投也出脫部分美元避險部位，帶動美元小幅下跌，使人民幣等新興亞幣走勢偏升，而台幣在月底出口商例行拋匯及外資匯入資金帶動，整週小幅升值。展望下週，目前中美貿易談判仍有許多不確定性，加上美國聯準會表達將會穩定升息的立場，將有利於美金走強，預估台幣走勢將偏弱整理，實質成交區間落在30.550~30.900。	1. 美國升息次數 2. 外資資金動向 3. 中美貿易爭端 4. 美國非農就業等相關經濟數據公布	1. 美國經濟持續成長↑ 2. 美國升息時程↑ 3. 台灣出口成長↓ 4. 台灣央行升息↓

全國農業金庫外匯存款利率：

幣別 \ 項目	存款利率									放款利率
	活期	7 天	14 天	21 天	1 個月	3 個月	6 個月	9 個月	1 年	
美元(USD)	0.3800	0.8500	0.8500	0.8500	0.9000	1.1900	1.5400	1.6900	1.8600	7.2500
日圓(JPY)	0.0010	0.0010	0.0010	0.0010	0.0010	0.0010	0.0010	0.0010	0.0018	3.3500
澳幣(AUD)	0.2000	0.7900	0.8000	0.9000	1.2000	1.3000	1.4000	1.4500	1.5000	7.0000
紐西蘭幣(NZD)	0.3100	0.6100	0.6200	0.6200	1.4100	1.4600	1.4600	1.5600	1.6100	7.4000
歐元(EUR)	0.0010	0.0010	0.0010	0.0010	0.0010	0.0010	0.0010	0.0010	0.0015	4.9500
人民幣(CNY)	0.3500	0.6500	0.6500	0.6500	1.2800	1.4100	1.6500	1.6600	1.7500	5.9000

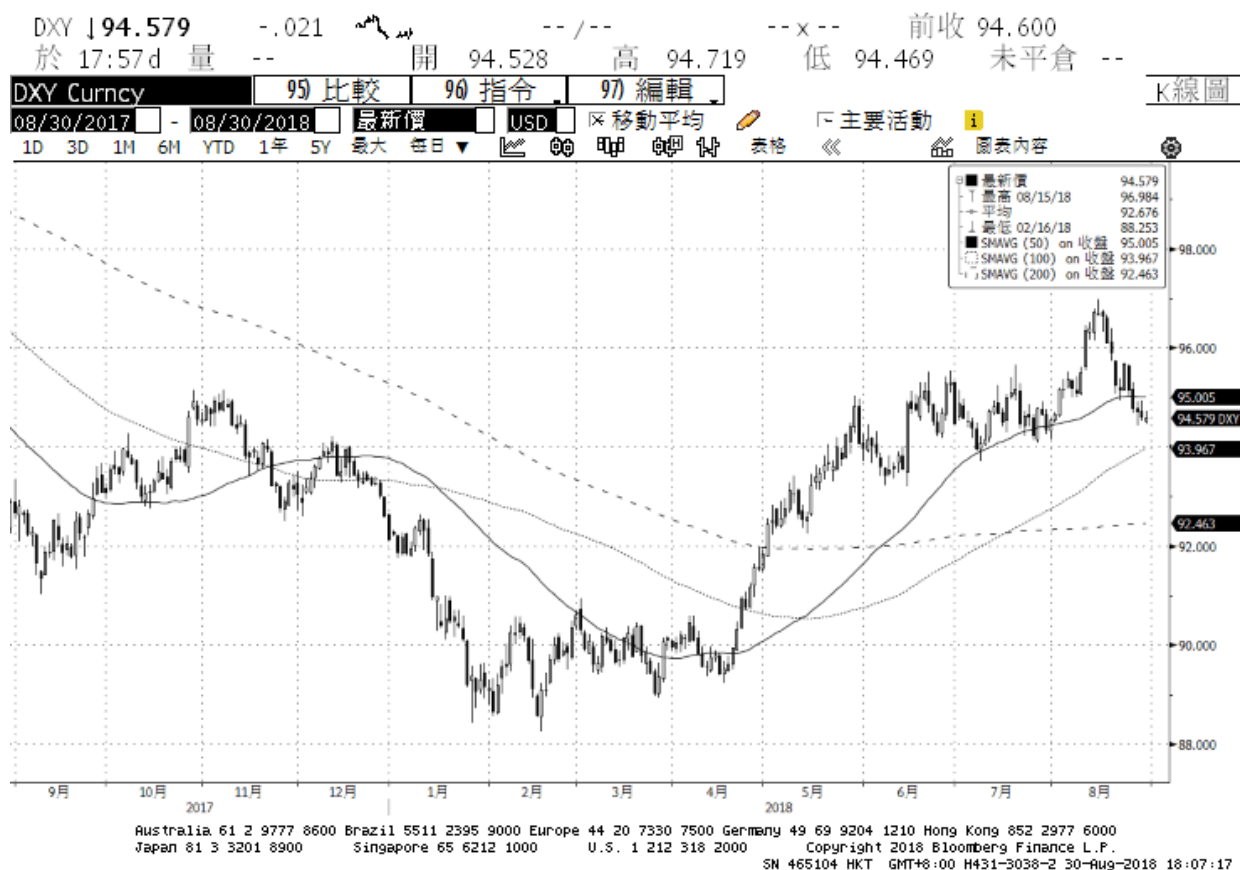
全國農業金庫股份有限公司 | 地址：(10047)臺北市中正區館前路 71 號 | 總機：(02)2380-5100

網址：<http://www.agribank.com.tw>

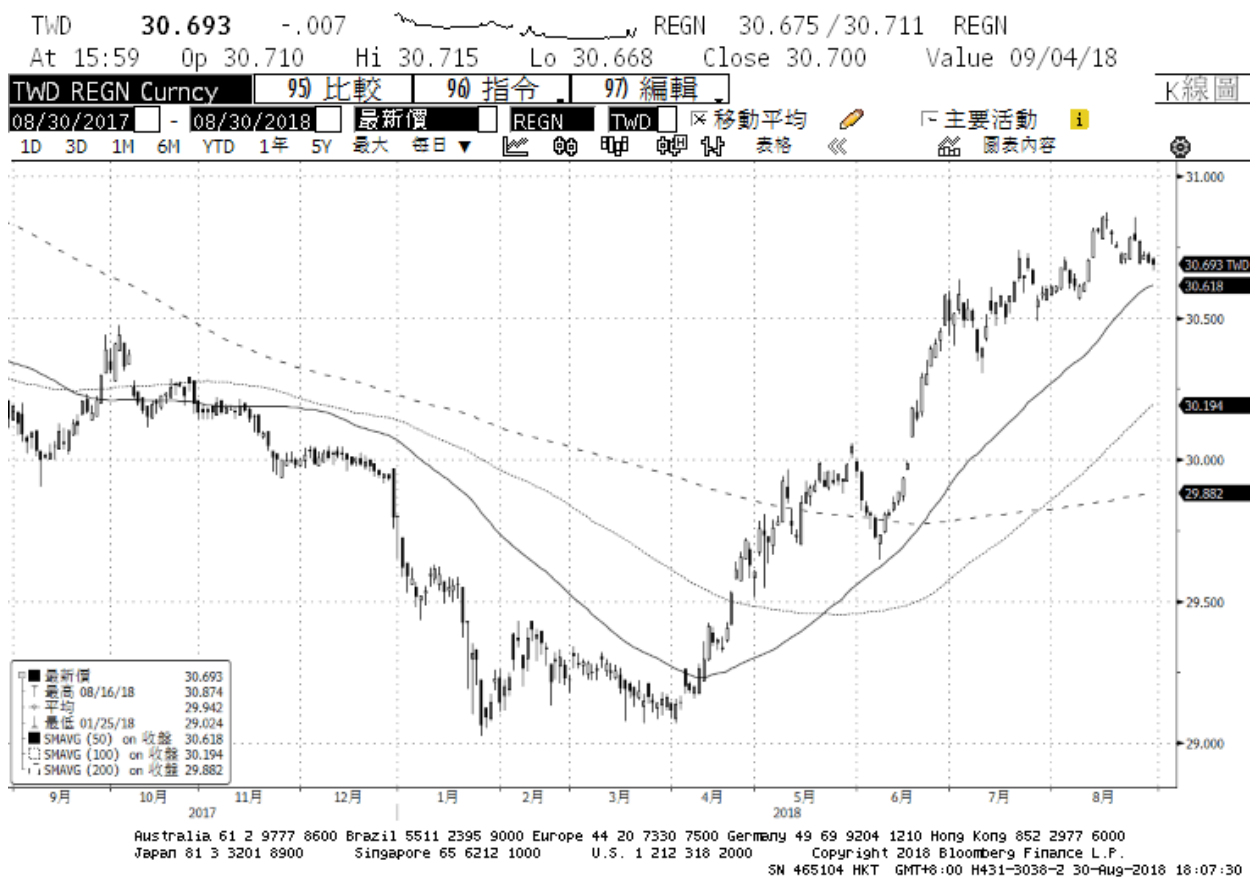
《本週報內容僅供參考，不作為任何商業或投資建議之用，亦不負任何損害或法律責任》

美元指數走勢圖：

資料來源：BLOOMBERG



美元/新台幣走勢圖：



全國農業金庫股份有限公司 | 地址：(10047)臺北市中正區館前路 71 號 | 總機：(02)2380-5100

網址：<http://www.agribank.com.tw>

《本週報內容僅供參考，不作為任何商業或投資建議之用，亦不負任何損害或法律責任》