

全國農業金庫匯率週報					2018/9/17
幣別	預測區間	方向	解析	關注重點	長期展望
美元/新台幣	30.600~30.950	↑	本週一至週三在中美貿易戰陰影籠罩之下，使市場避險情緒居高不下，帶動美元走勢偏升，週四隨美國官員指出將與中國進行新一輪貿易談判後，美元指數小幅下滑，整週呈現震盪走勢，台幣整週則在進、出口商買(賣)匯力道之下，呈現窄幅整理格局。展望下週，隨美國經濟數據優於預期，加上通膨等數據，大幅提升12月升息機率，將持續促使美元走強，預估台幣走勢仍將偏弱，實質成交區間落在30.650~30.900。	1. 美國升息次數 2. 外資資金動向 3. 中美貿易談判	1. 美國經濟持續成長↑ 2. 美國升息時程↑ 3. 台灣出口成長↓ 4. 台灣央行升息↓

全國農業金庫外匯存款利率：

幣別 \ 項目	存款利率									放款利率
	活期	7 天	14 天	21 天	1 個月	3 個月	6 個月	9 個月	1 年	
美元(USD)	0.3800	0.8500	0.8500	0.8500	0.9000	1.1900	1.5400	1.6900	1.8600	7.2500
日圓(JPY)	0.0010	0.0010	0.0010	0.0010	0.0010	0.0010	0.0010	0.0010	0.0018	3.3500
澳幣(AUD)	0.2000	0.7900	0.8000	0.9000	1.2000	1.3000	1.4000	1.4500	1.5000	7.0000
紐西蘭幣(NZD)	0.3100	0.6100	0.6200	0.6200	1.4100	1.4600	1.4600	1.5600	1.6100	7.4000
歐元(EUR)	0.0010	0.0010	0.0010	0.0010	0.0010	0.0010	0.0010	0.0010	0.0015	4.9500
人民幣(CNY)	0.3500	0.6500	0.6500	0.6500	1.2800	1.4100	1.6500	1.6600	1.7500	5.9000

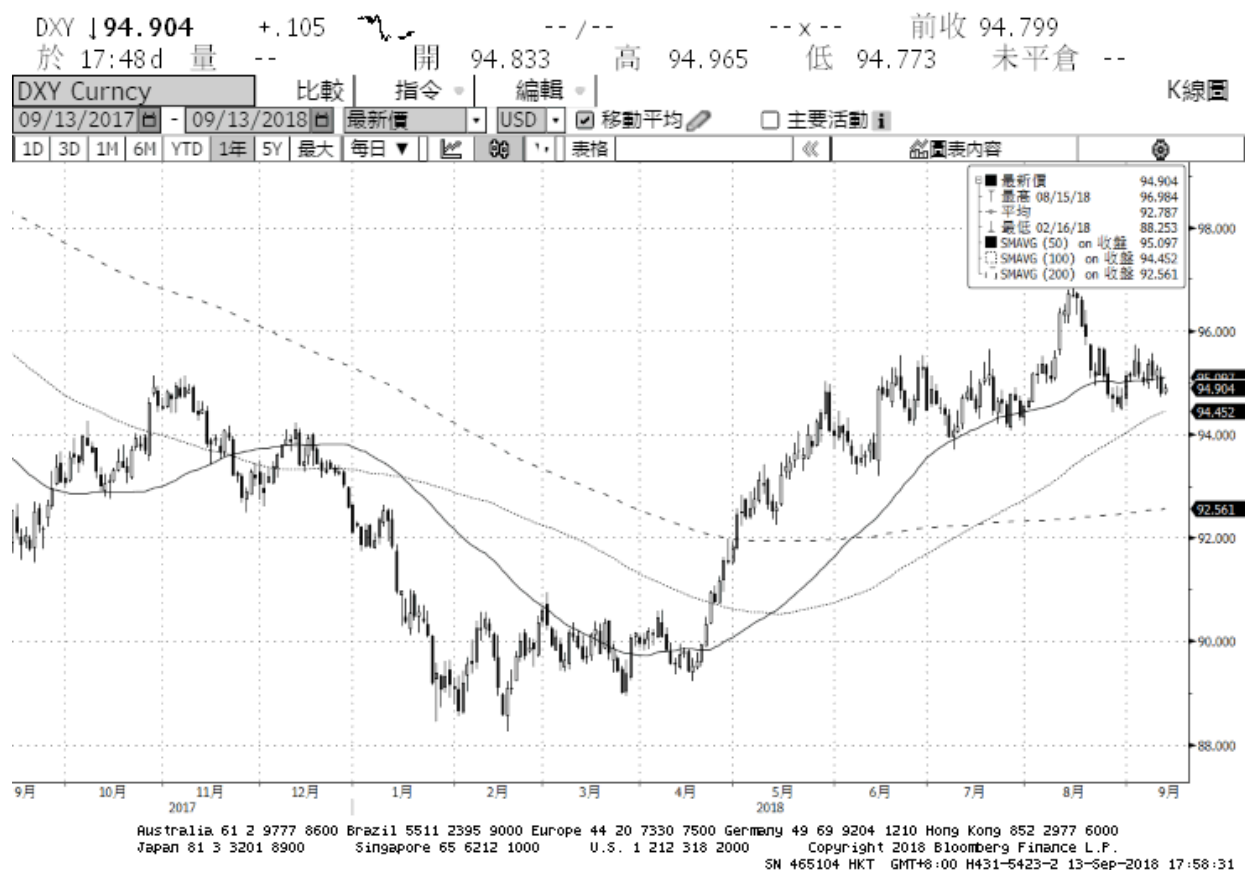
全國農業金庫股份有限公司 | 地址：(10047)臺北市中正區館前路 71 號 | 總機：(02)2380-5100

網址：<http://www.agribank.com.tw>

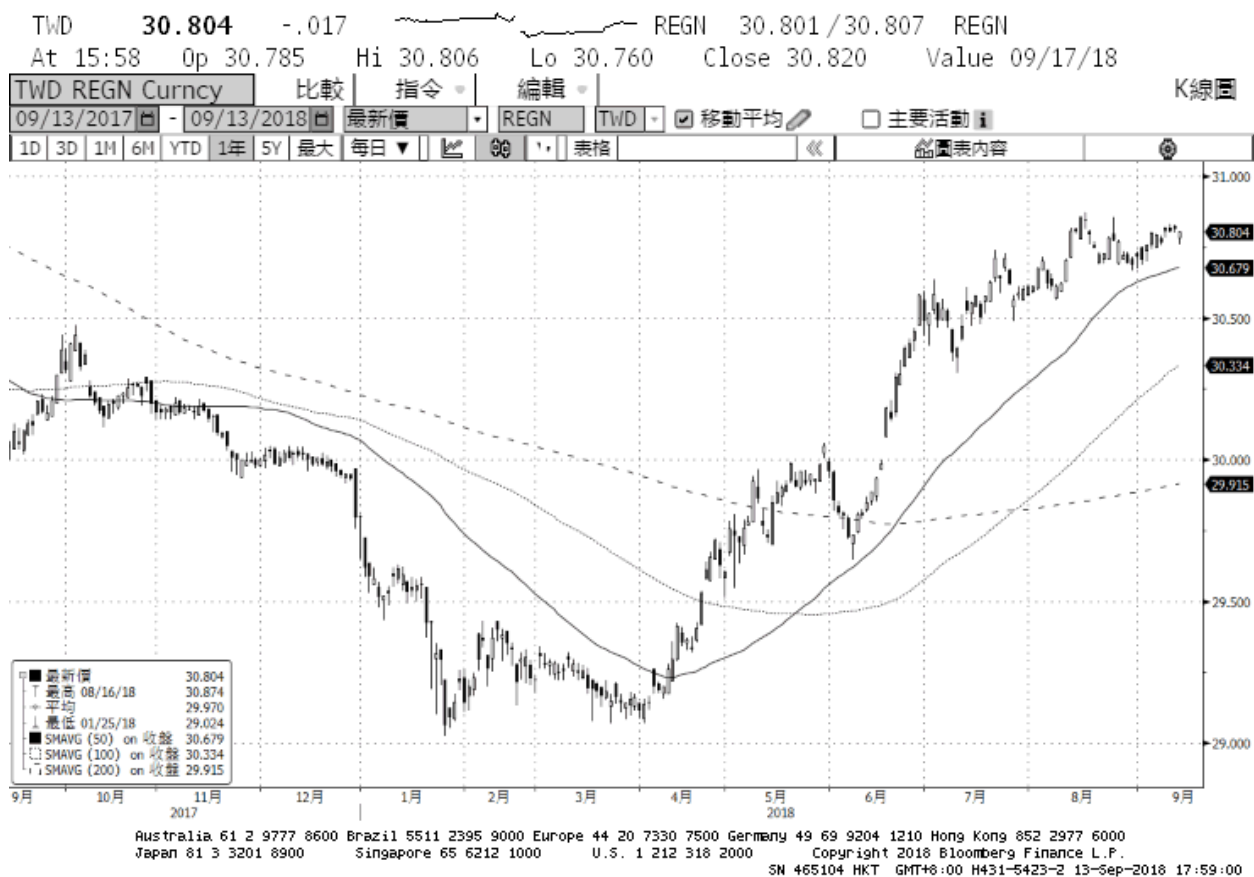
《本週報內容僅供參考，不作為任何商業或投資建議之用，亦不負任何損害或法律責任》

美元指數走勢圖：

資料來源：BLOOMBERG



美元/新台幣走勢圖：



全國農業金庫股份有限公司 | 地址：(10047)臺北市中正區館前路 71 號 | 總機：(02)2380-5100

網址：<http://www.agribank.com.tw>

《本週報內容僅供參考，不作為任何商業或投資建議之用，亦不負任何損害或法律責任》