

全國農業金庫匯率週報					2018/9/25
幣別	預測區間	方向	解析	關注重點	長期展望
美元/新台幣	30.600~30.950	↑	本週受到中美貿易摩擦升級影響，美元指數呈現小幅震盪走勢，但隨事件影響逐漸鈍化後，台幣主要受到外資及進、出口商實質需求影響，整週僅在區間內小幅震盪。展望下週，週四美國將召開升息會議，市場普遍預估升息一碼，但後續仍須關注升息會議釋出的相關訊息，若美元持續走強，預估台幣走勢仍將偏弱，實質成交區間落在30.600~30.950。	1. 美國升息次數 2. 外資資金動向 3. 中美貿易談判	1. 美國經濟持續成長↑ 2. 美國升息時程↑ 3. 台灣出口成長↓ 4. 台灣央行升息↓

全國農業金庫外匯存款利率：

幣別 \ 項目	存款利率									放款利率
	活期	7 天	14 天	21 天	1 個月	3 個月	6 個月	9 個月	1 年	
美元(USD)	0.3800	0.8500	0.8500	0.8500	0.9000	1.1900	1.5400	1.6900	1.8600	7.2500
日圓(JPY)	0.0010	0.0010	0.0010	0.0010	0.0010	0.0010	0.0010	0.0010	0.0018	3.3500
澳幣(AUD)	0.2000	0.7900	0.8000	0.9000	1.2000	1.3000	1.4000	1.4500	1.5000	7.0000
紐西蘭幣(NZD)	0.3100	0.6100	0.6200	0.6200	1.4100	1.4600	1.4600	1.5600	1.6100	7.4000
歐元(EUR)	0.0010	0.0010	0.0010	0.0010	0.0010	0.0010	0.0010	0.0010	0.0015	4.9500
人民幣(CNY)	0.3500	0.6500	0.6500	0.6500	1.2800	1.4100	1.6500	1.6600	1.7500	5.9000

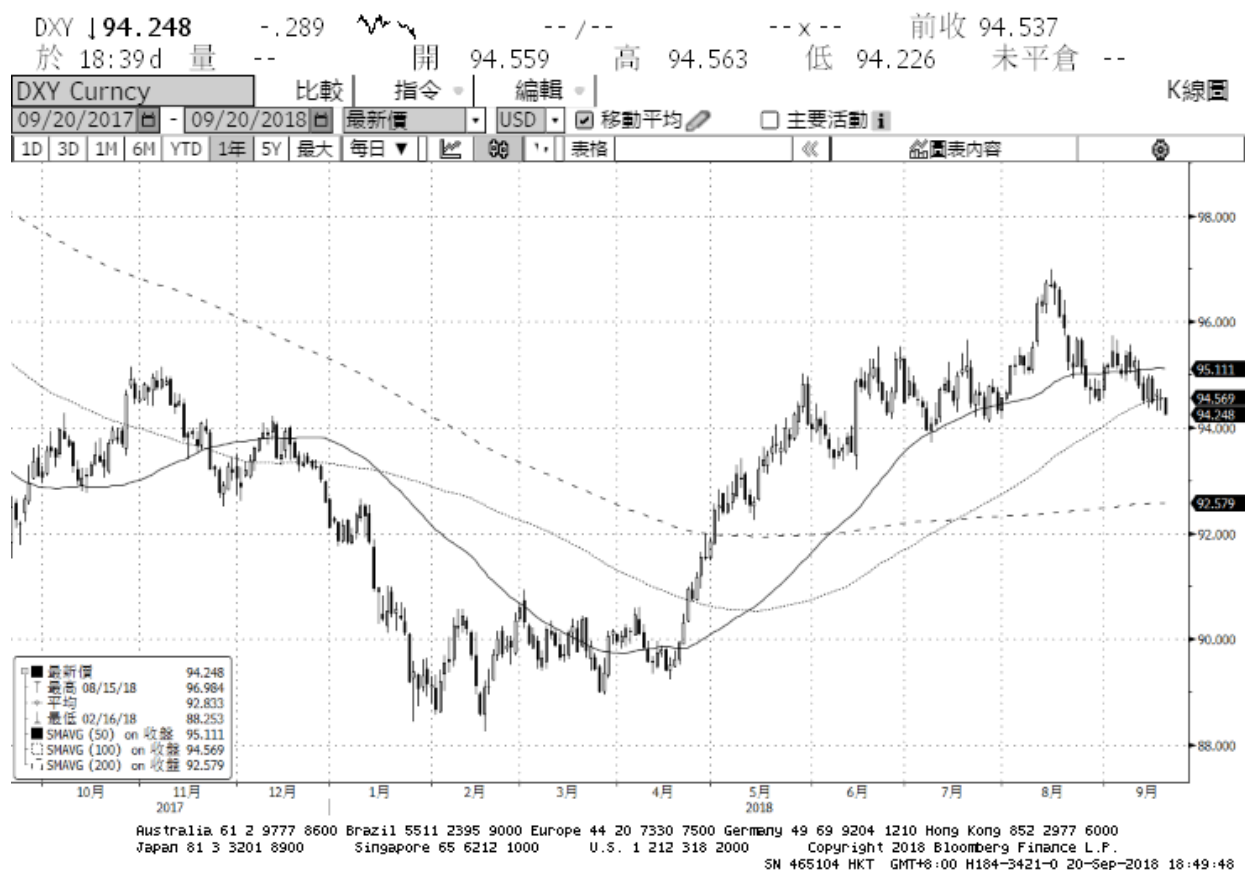
全國農業金庫股份有限公司 | 地址：(10047)臺北市中正區館前路 71 號 | 總機：(02)2380-5100

網址：<http://www.agribank.com.tw>

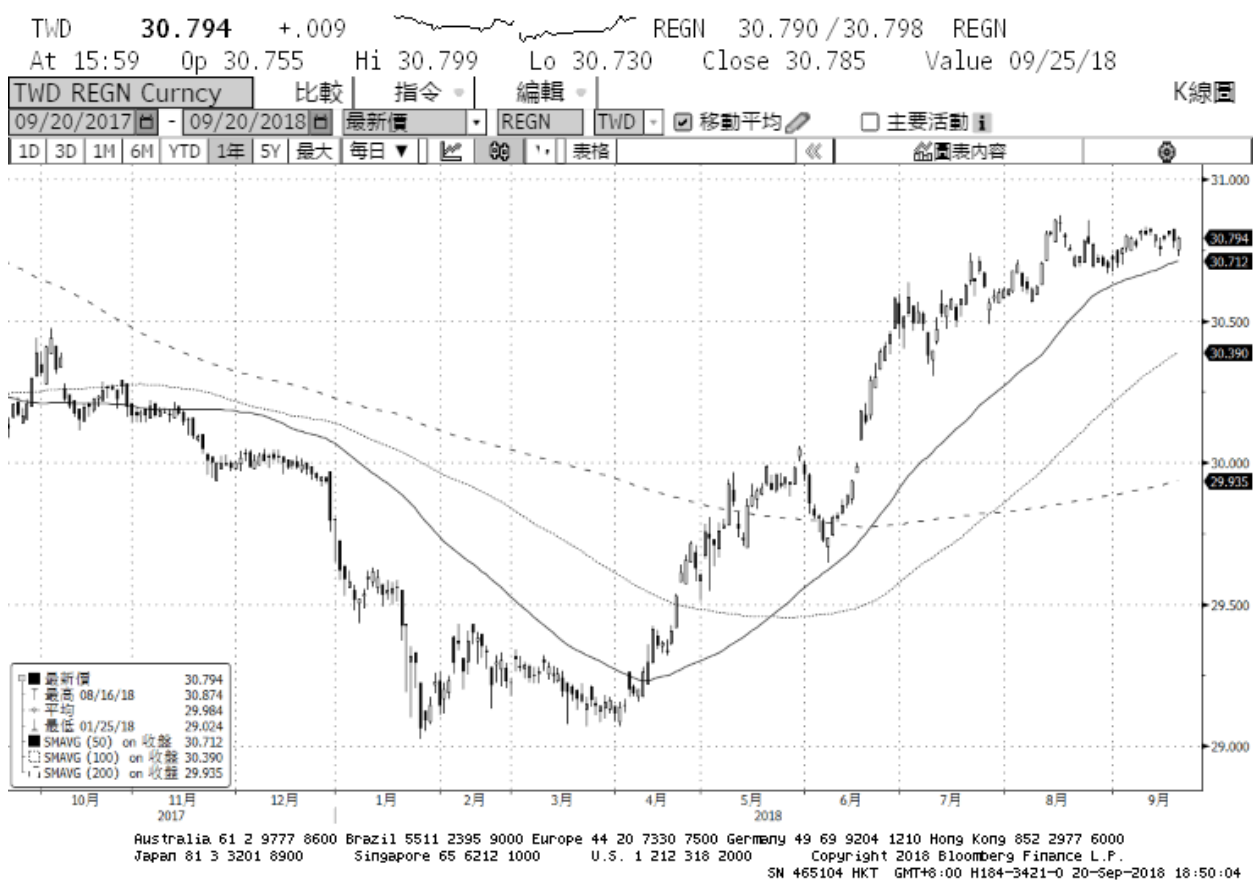
《本週報內容僅供參考，不作為任何商業或投資建議之用，亦不負任何損害或法律責任》

美元指數走勢圖：

資料來源：BLOOMBERG



美元/新台幣走勢圖：



全國農業金庫股份有限公司 | 地址：(10047)臺北市中正區館前路 71 號 | 總機：(02)2380-5100

網址：<http://www.agribank.com.tw>

《本週報內容僅供參考，不作為任何商業或投資建議之用，亦不負任何損害或法律責任》