

全國農業金庫匯率週報					2018/10/1
幣別	預測區間	方向	解析	關注重點	長期展望
美元/新台幣	30.400~30.800	↑	本週一至週三在美聯會升息前夕，市場交投謹慎觀望，美元指數僅小幅區間波動，週四美國升息一碼，雖宣稱今年仍將升息一次，但市場已充分預期，使美元指數僅小幅上漲，台幣整週主要受到外資、出口商賣匯影響下，匯率走勢偏強。展望下週，隨聯準會會後聲明預估明年將升息三次，隨台美利差逐漸擴大影響，預估台幣走勢仍將偏弱，實質成交區間落在30.400~30.800。	1. 美國升息次數 2. 外資資金動向 3. 中美貿戰後續進展	1. 美國經濟持續成長↑ 2. 美國升息時程↑ 3. 台灣出口成長↓ 4. 台灣央行升息↓

全國農業金庫外匯存款利率：

幣別 \ 項目	存款利率									放款利率
	活期	7 天	14 天	21 天	1 個月	3 個月	6 個月	9 個月	1 年	
美元(USD)	0.3800	0.8500	0.8500	0.8500	0.9000	1.1900	1.5400	1.6900	1.8600	7.2500
日圓(JPY)	0.0010	0.0010	0.0010	0.0010	0.0010	0.0010	0.0010	0.0010	0.0018	3.3500
澳幣(AUD)	0.2000	0.7900	0.8000	0.9000	1.2000	1.3000	1.4000	1.4500	1.5000	7.0000
紐西蘭幣(NZD)	0.3100	0.6100	0.6200	0.6200	1.4100	1.4600	1.4600	1.5600	1.6100	7.4000
歐元(EUR)	0.0010	0.0010	0.0010	0.0010	0.0010	0.0010	0.0010	0.0010	0.0015	4.9500
人民幣(CNY)	0.3500	0.6500	0.6500	0.6500	1.2800	1.4100	1.6500	1.6600	1.7500	5.9000

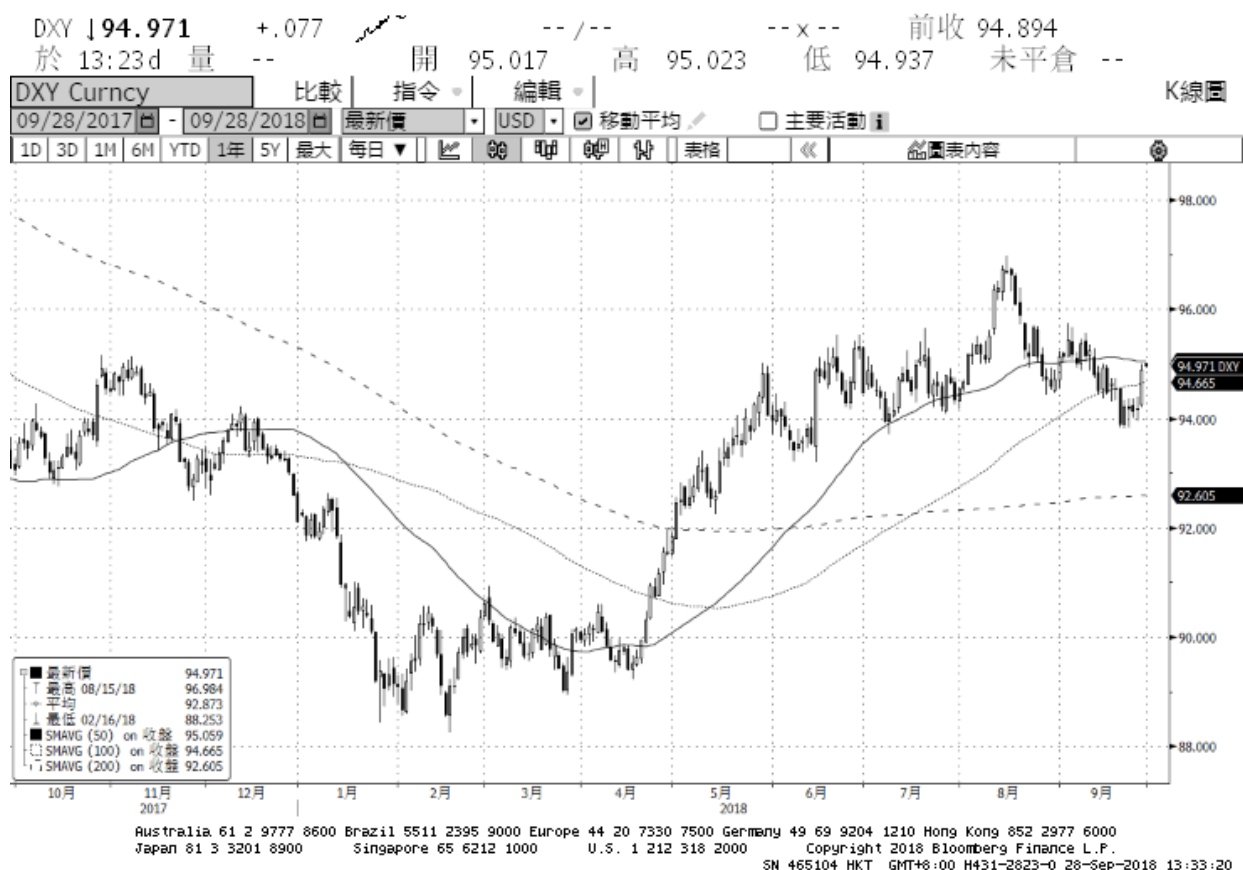
全國農業金庫股份有限公司 | 地址：(10047)臺北市中正區館前路 71 號 | 總機：(02)2380-5100

網址：<http://www.agribank.com.tw>

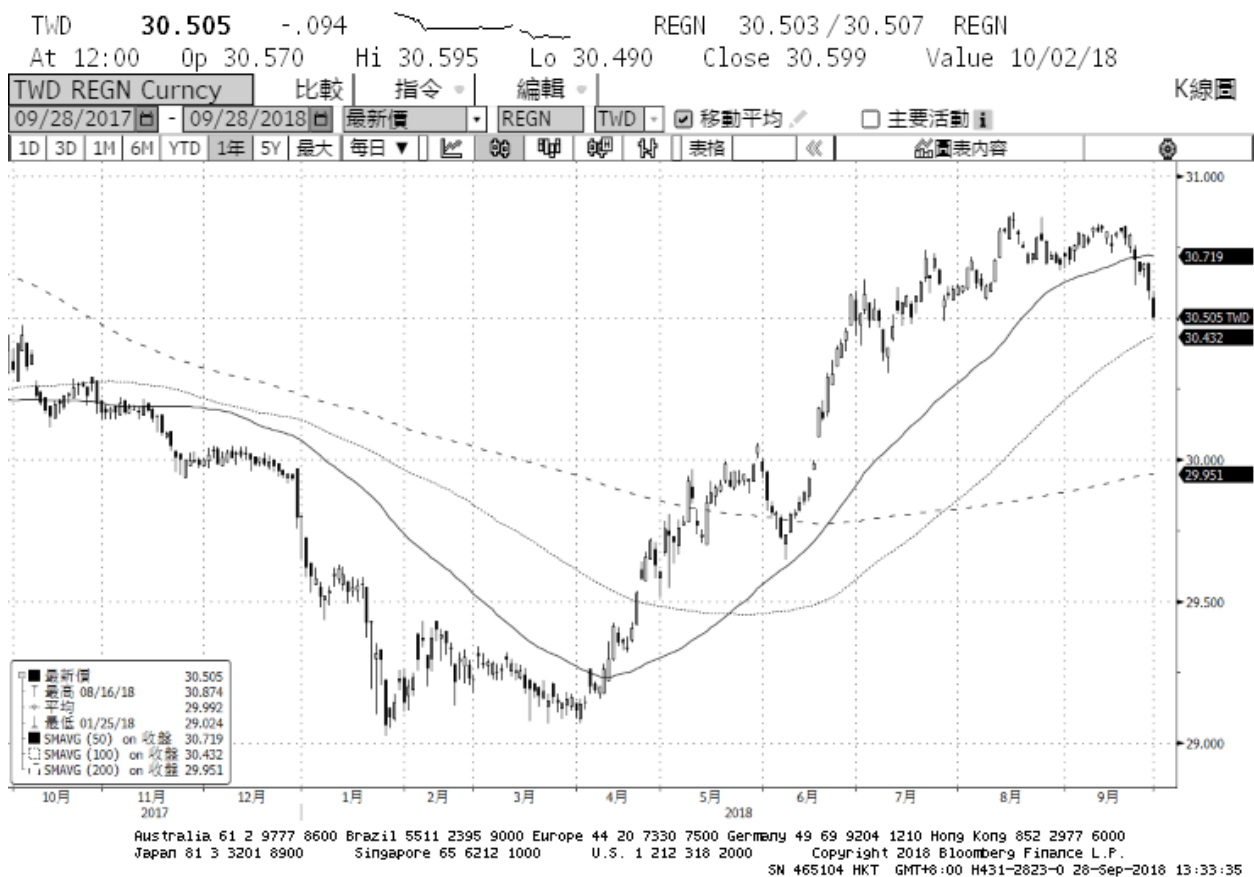
《本週報內容僅供參考，不作為任何商業或投資建議之用，亦不負任何損害或法律責任》

美元指數走勢圖：

資料來源：BLOOMBERG



美元/新台幣走勢圖：



全國農業金庫股份有限公司 | 地址：(10047)臺北市中正區館前路 71 號 | 總機：(02)2380-5100

網址：<http://www.agribank.com.tw>

《本週報內容僅供參考，不作為任何商業或投資建議之用，亦不負任何損害或法律責任》