

全國農業金庫匯率週報					2018/10/22
幣別	預測區間	方向	解析	關注重點	長期展望
美元/新台幣	30.750~31.150	↑	本週受到美國大跌及美國聯準會會議紀錄表示將支持繼續升息影響，美元指數呈現大區間震盪走勢，也帶動台幣走勢震盪劇烈，加上外資持續賣超台股並匯出資金影響，台幣整週呈現震盪偏貶走勢。展望下週，因中美貿易緊張局勢未解，且美國12月升息可能性逐漸大增，中美利差將再度擴大，使人民幣匯價偏貶，也帶動亞洲貨幣產生競貶效應，預估台幣走勢仍將呈現震盪偏貶走勢，實質成交區間落在30.750~31.150。	1. 美國升息次數 2. 外資資金動向 3. 美國公債走勢 4. 中美貿易戰後續發展	1. 美國經濟持續成長↑ 2. 美國升息時程↑ 3. 台灣出口成長↓ 4. 台灣央行升息時程↓

全國農業金庫外匯存款利率：

幣別 \ 項目	存款利率									放款利率
	活期	7 天	14 天	21 天	1 個月	3 個月	6 個月	9 個月	1 年	
美元(USD)	0.4300	0.9500	0.9500	0.9500	1.0000	1.4000	1.7600	1.9000	2.0700	7.4000
日圓(JPY)	0.0010	0.0010	0.0010	0.0010	0.0010	0.0010	0.0010	0.0010	0.0018	3.3500
澳幣(AUD)	0.2000	0.7900	0.8000	0.9000	1.2000	1.3000	1.4000	1.4500	1.5000	7.0000
紐西蘭幣(NZD)	0.3100	0.6100	0.6200	0.6200	1.4100	1.4600	1.4600	1.5600	1.6100	7.4000
歐元(EUR)	0.0010	0.0010	0.0010	0.0010	0.0010	0.0010	0.0010	0.0010	0.0015	4.9500
人民幣(CNY)	0.3500	0.6500	0.6500	0.6500	1.2800	1.4100	1.6500	1.6600	1.7500	5.9000

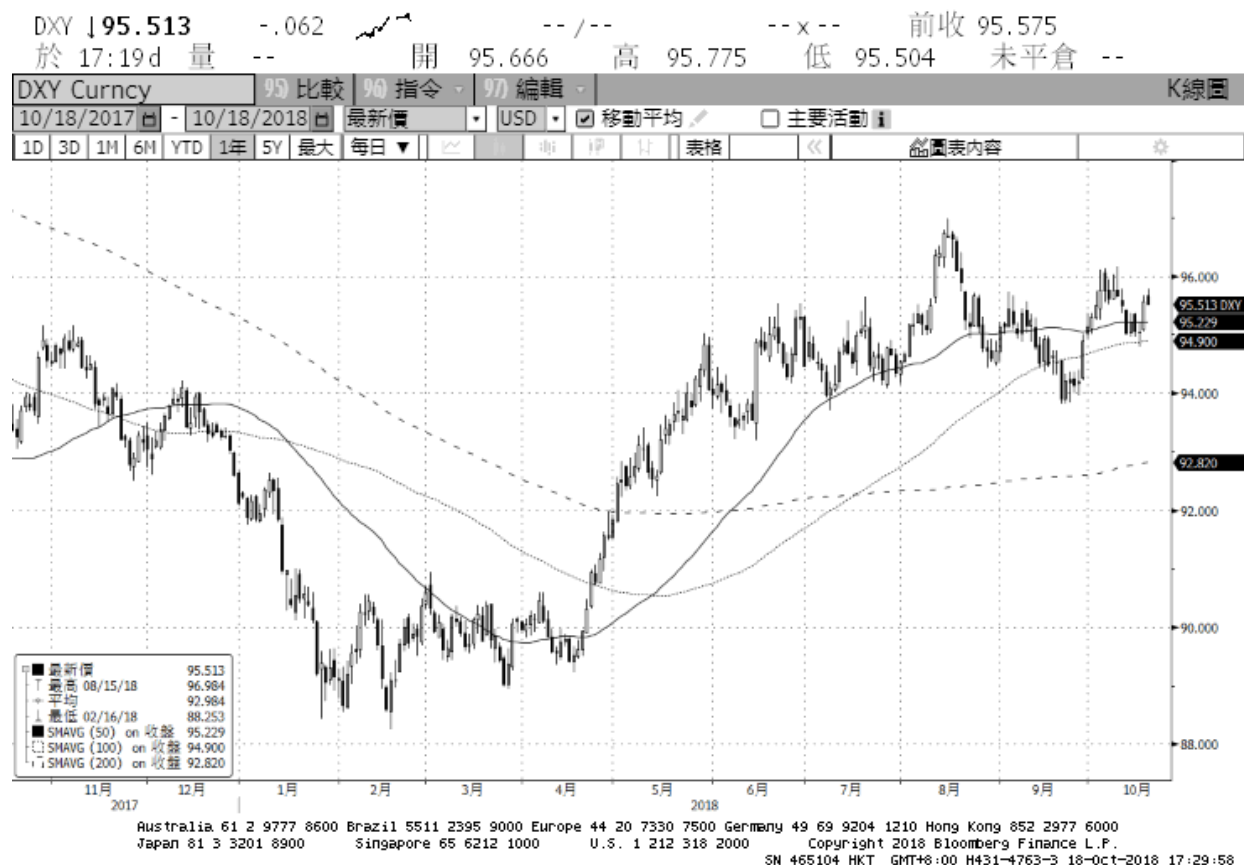
全國農業金庫股份有限公司 | 地址：(10047)臺北市中正區館前路 71 號 | 總機：(02)2380-5100

網址：<http://www.agribank.com.tw>

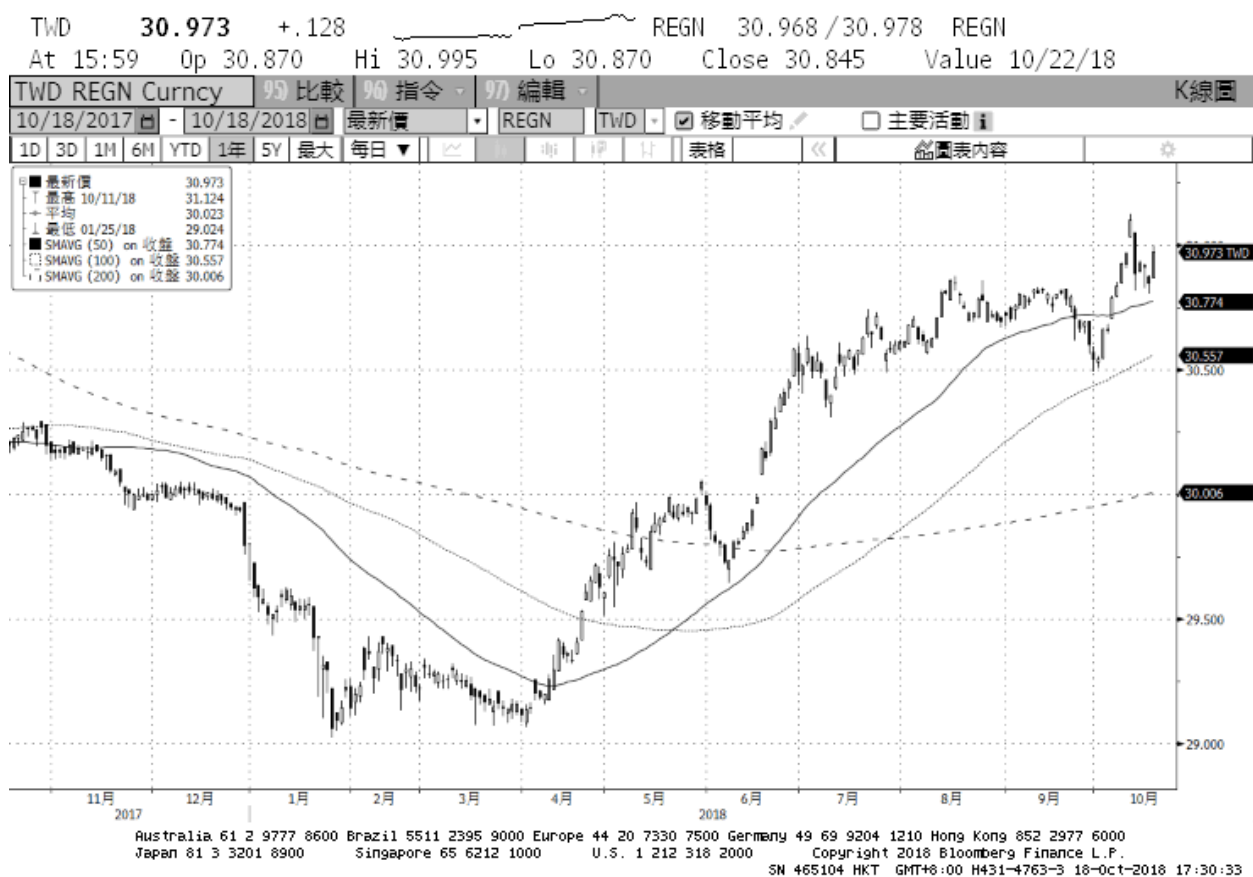
《本週報內容僅供參考，不作為任何商業或投資建議之用，亦不負任何損害或法律責任》

美元指數走勢圖：

資料來源：BLOOMBERG



美元/新台幣走勢圖：



全國農業金庫股份有限公司 | 地址：(10047)臺北市中正區館前路 71 號 | 總機：(02)2380-5100

網址：<http://www.agribank.com.tw>

《本週報內容僅供參考，不作為任何商業或投資建議之用，亦不負任何損害或法律責任》