

全國農業金庫匯率週報					2018/10/29
幣別	預測區間	方向	解析	關注重點	長期展望
美元/新台幣	30.750~31.150	-	本週因英國脫歐協議及義大利政治地緣政治風險使歐元走勢偏弱，引發市場避險情緒持續增溫，帶動美元指數大幅上漲，外資也在台股持續賣超並匯出資金，使台幣走勢偏貶，惟出口商時近月底拋匯賣壓使跌幅稍微收斂，整週呈現震盪偏貶走勢。展望下週，時近月底在出口商拋匯賣壓下，仍需觀察外資是否持續賣超台股，預估台幣走勢將呈現區間震盪格局，實質成交區間落在30.750~31.150。	1. 外資資金動向 2. 中美貿易戰後續發展 3. 義大利預算地緣政治風險 4. 英國脫歐協議進度	1. 美國經濟持續成長↑ 2. 美國升息時程↑ 3. 台灣出口成長↓ 4. 台灣央行升息時程↓

全國農業金庫外匯存款利率：

幣別 \ 項目	存款利率									放款利率
	活期	7 天	14 天	21 天	1 個月	3 個月	6 個月	9 個月	1 年	
美元(USD)	0.4300	0.9500	0.9500	0.9500	1.0000	1.4000	1.7600	1.9000	2.0700	7.4000
日圓(JPY)	0.0010	0.0010	0.0010	0.0010	0.0010	0.0010	0.0010	0.0010	0.0018	3.3500
澳幣(AUD)	0.2000	0.7900	0.8000	0.9000	1.2000	1.3000	1.4000	1.4500	1.5000	7.0000
紐西蘭幣(NZD)	0.3100	0.6100	0.6200	0.6200	1.4100	1.4600	1.4600	1.5600	1.6100	7.4000
歐元(EUR)	0.0010	0.0010	0.0010	0.0010	0.0010	0.0010	0.0010	0.0010	0.0015	4.9500
人民幣(CNY)	0.3500	0.6500	0.6500	0.6500	1.2800	1.4100	1.6500	1.6600	1.7500	5.9000

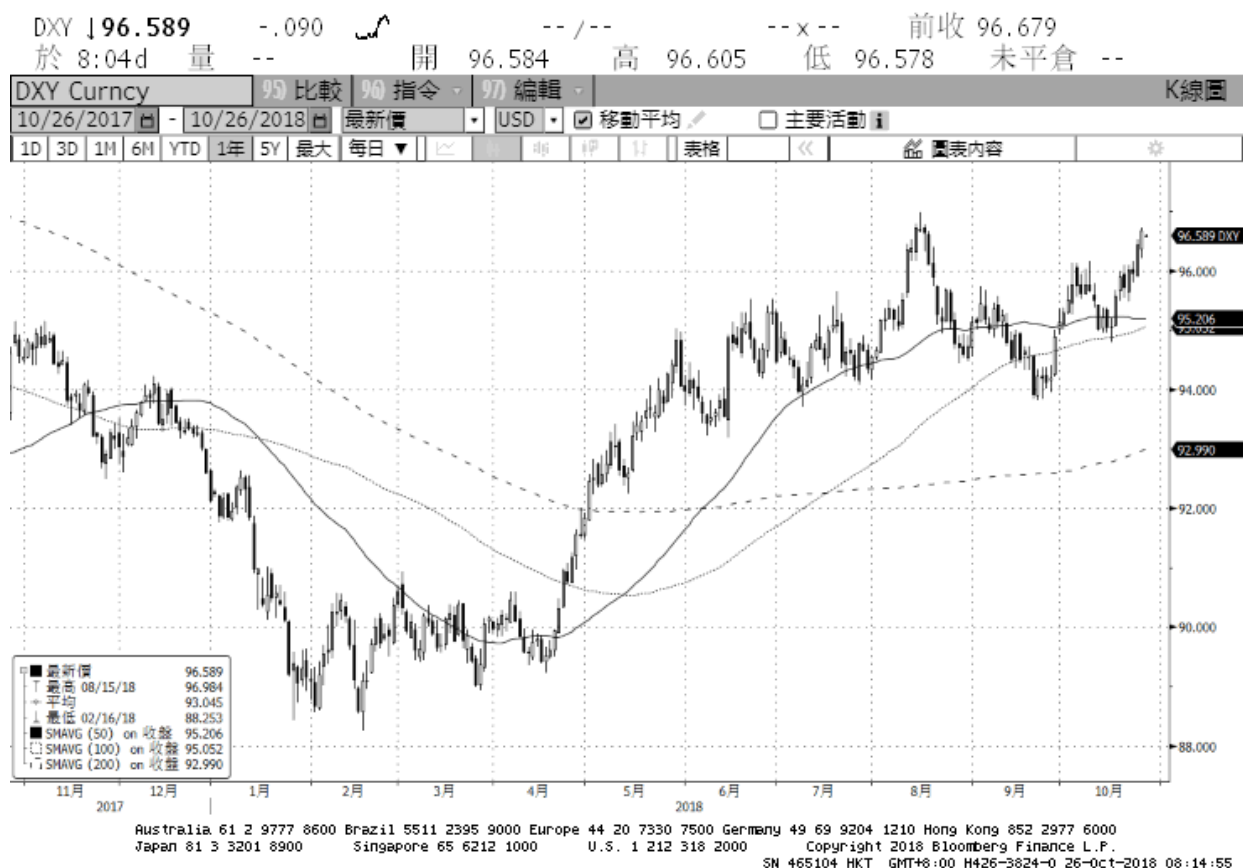
全國農業金庫股份有限公司 | 地址：(10047)臺北市中正區館前路 71 號 | 總機：(02)2380-5100

網址：<http://www.agribank.com.tw>

《本週報內容僅供參考，不作為任何商業或投資建議之用，亦不負任何損害或法律責任》

美元指數走勢圖：

資料來源：BLOOMBERG



美元/新台幣走勢圖：

TWD 30.991 As of 25 Oct Source REGN



全國農業金庫股份有限公司 | 地址：(10047)臺北市中正區館前路 71 號 | 總機：(02)2380-5100

網址：<http://www.agribank.com.tw>

《本週報內容僅供參考，不作為任何商業或投資建議之用，亦不負任何損害或法律責任》