

| 全國農業金庫匯率週報 | | | | | 2018/11/19 |
|------------|---------------|----|---|--|--|
| 幣別 | 預測區間 | 方向 | 解析 | 關注重點 | 長期展望 |
| 美元/新台幣 | 30.700~31.100 | ↑ | 本週一美元指數在美國聯準會重申將持續收緊貨幣下走強，週二至週四隨中美貿易緊張氣氛和緩及英國脫歐協議有部分進展影響，使美元指數反轉走弱，台幣受到進(出)口商買賣匯影響，整週呈現區間震盪走勢。展望下週，隨美國就業及通膨等經濟數據公布後，顯示美國經濟表現強勁，將使聯準會持續升息，台幣等亞幣走勢將偏弱整理，後續仍需觀察外資資金動向，實質成交區間落在30.700~31.100。 | 1. 外資資金動向 2. 中美貿易協議 3. 英國脫歐協議進度 4. 美國相關經濟數據公布 | 1. 美國經濟持續成長↑ 2. 美國升息時程↑ 3. 台灣出口成長↓ 4. 台灣央行升息時程↓ |

全國農業金庫外匯存款利率：

| 幣別 \ 項目 | 存款利率 | | | | | | | | | 放款利率 |
|-----------|--------|--------|--------|--------|--------|--------|--------|--------|--------|--------|
| | 活期 | 7 天 | 14 天 | 21 天 | 1 個月 | 3 個月 | 6 個月 | 9 個月 | 1 年 | |
| 美元(USD) | 0.4300 | 0.9500 | 0.9500 | 0.9500 | 1.0000 | 1.4000 | 1.7600 | 1.9000 | 2.0700 | 7.4000 |
| 日圓(JPY) | 0.0010 | 0.0010 | 0.0010 | 0.0010 | 0.0010 | 0.0010 | 0.0010 | 0.0010 | 0.0018 | 3.3500 |
| 澳幣(AUD) | 0.2000 | 0.7900 | 0.8000 | 0.9000 | 1.2000 | 1.3000 | 1.4000 | 1.4500 | 1.5000 | 7.0000 |
| 紐西蘭幣(NZD) | 0.3100 | 0.6100 | 0.6200 | 0.6200 | 1.4100 | 1.4600 | 1.4600 | 1.5600 | 1.6100 | 7.4000 |
| 歐元(EUR) | 0.0010 | 0.0010 | 0.0010 | 0.0010 | 0.0010 | 0.0010 | 0.0010 | 0.0010 | 0.0015 | 4.9500 |
| 人民幣(CNY) | 0.3500 | 0.6500 | 0.6500 | 0.6500 | 1.2800 | 1.4100 | 1.6500 | 1.6600 | 1.7500 | 5.9000 |

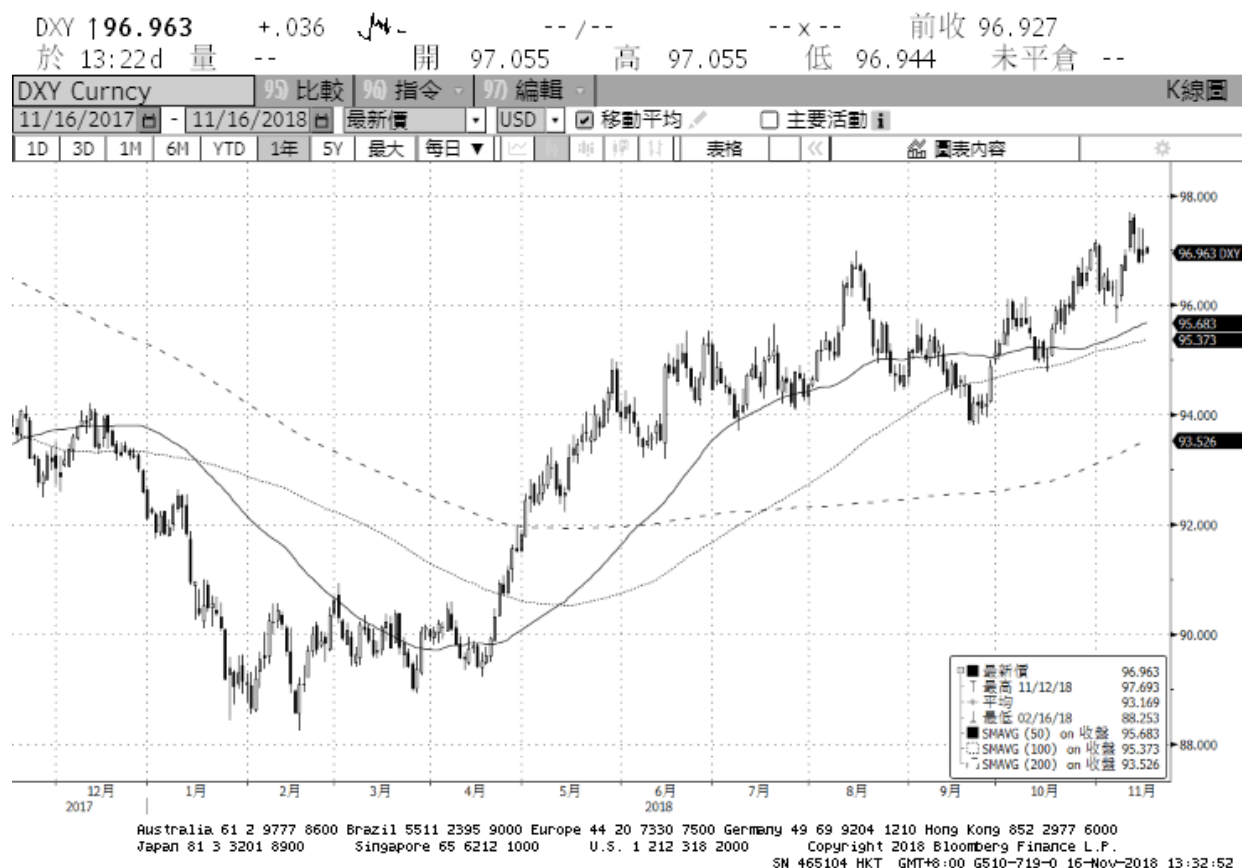
全國農業金庫股份有限公司 | 地址：(10047)臺北市中正區館前路 71 號 | 總機：(02)2380-5100

網址：<http://www.agribank.com.tw>

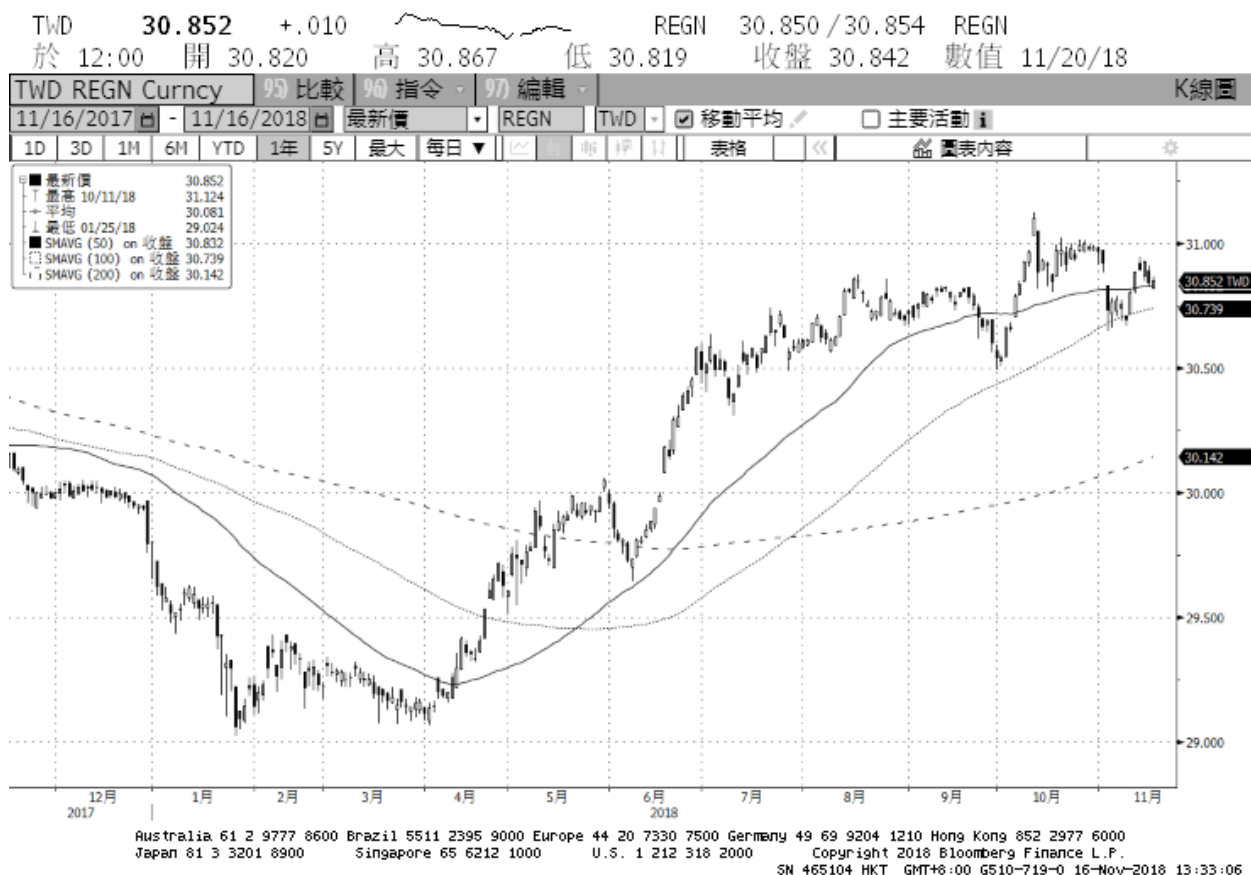
《本週報內容僅供參考，不作為任何商業或投資建議之用，亦不負任何損害或法律責任》

美元指數走勢圖：

資料來源：BLOOMBERG



美元/新台幣走勢圖：



全國農業金庫股份有限公司 | 地址：(10047)臺北市中正區館前路 71 號 | 總機：(02)2380-5100

網址：<http://www.agribank.com.tw>

《本週報內容僅供參考，不作為任何商業或投資建議之用，亦不負任何損害或法律責任》