

全國農業金庫匯率週報					2018/12/10
幣別	預測區間	方向	解析	關注重點	長期展望
美元/新台幣	30.650~31.000	↑	本週美元指數隨中美貿易談判相關訊息大幅震盪，而後隨美國公債殖利率曲線倒掛，引發市場擔憂美國未來經濟前景，帶動美指先跌後漲，台幣週三隨外資大量購買美元並匯出，走勢由升轉貶，惟出口商逢高拋匯賣壓壓抑台幣貶幅，整週呈現震盪偏貶走勢。展望下週，近期美國經濟數據轉弱，使市場對美國聯準會明年升息預期看法分歧，外資資金偏向匯出，預估台幣走勢將呈現震盪偏貶格局，實質成交區間落在30.650~31.000。	1. 外資資金動向 2. 中美貿易談判 3. 英國脫歐協議進度	1. 美國經濟數據 2. 美國明年升息次數 3. 台灣出口成長↓ 4. 台灣央行升息時程↓

全國農業金庫外匯存款利率：

幣別 \ 項目	存款利率									放款利率
	活期	7 天	14 天	21 天	1 個月	3 個月	6 個月	9 個月	1 年	
美元(USD)	0.4300	0.9500	0.9500	0.9500	1.0000	1.4000	1.7600	1.9000	2.0700	7.4000
日圓(JPY)	0.0010	0.0010	0.0010	0.0010	0.0010	0.0010	0.0010	0.0010	0.0018	3.3500
澳幣(AUD)	0.2000	0.7900	0.8000	0.9000	1.2000	1.3000	1.4000	1.4500	1.5000	7.0000
紐西蘭幣(NZD)	0.3100	0.6100	0.6200	0.6200	1.4100	1.4600	1.4600	1.5600	1.6100	7.4000
歐元(EUR)	0.0010	0.0010	0.0010	0.0010	0.0010	0.0010	0.0010	0.0010	0.0015	4.9500
人民幣(CNY)	0.3500	0.6500	0.6500	0.6500	1.2800	1.4100	1.6500	1.6600	1.7500	5.9000

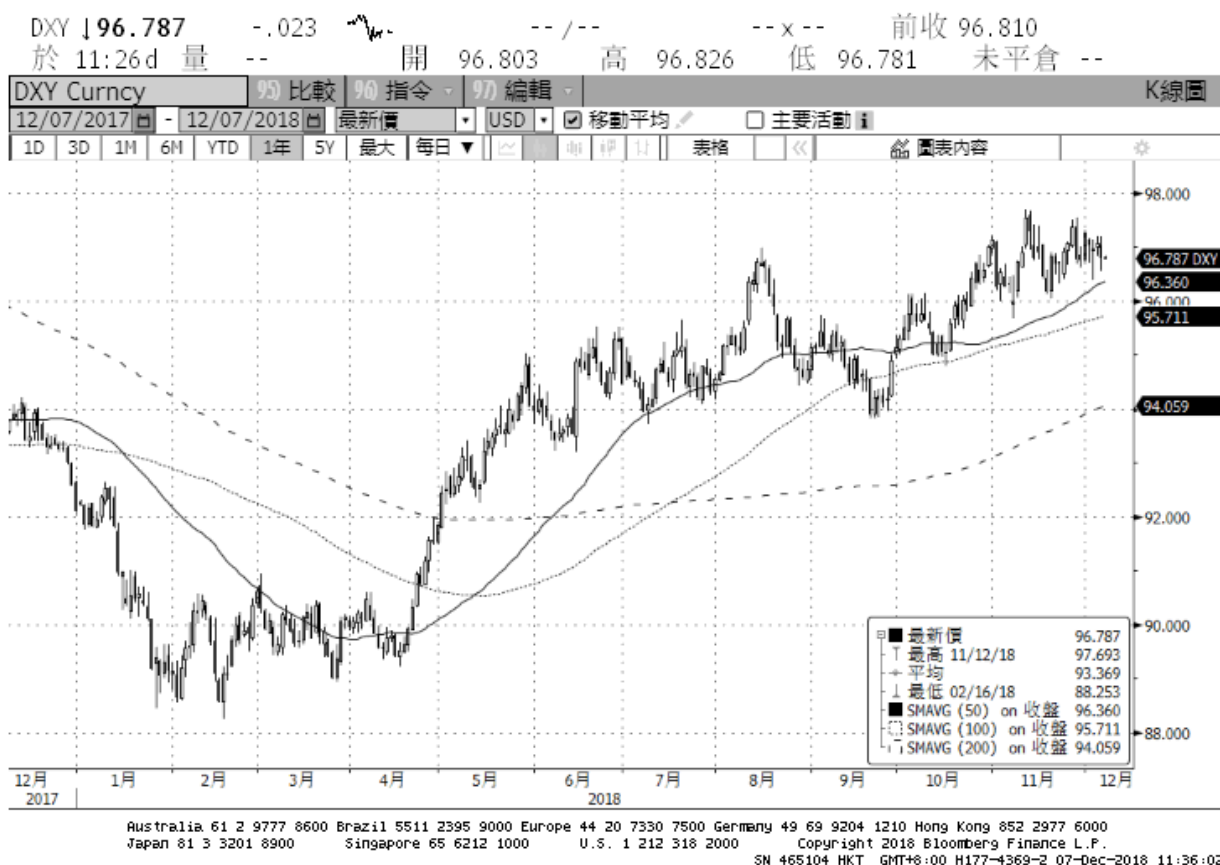
全國農業金庫股份有限公司 | 地址：(10047)臺北市中正區館前路 71 號 | 總機：(02)2380-5100

網址：<http://www.agribank.com.tw>

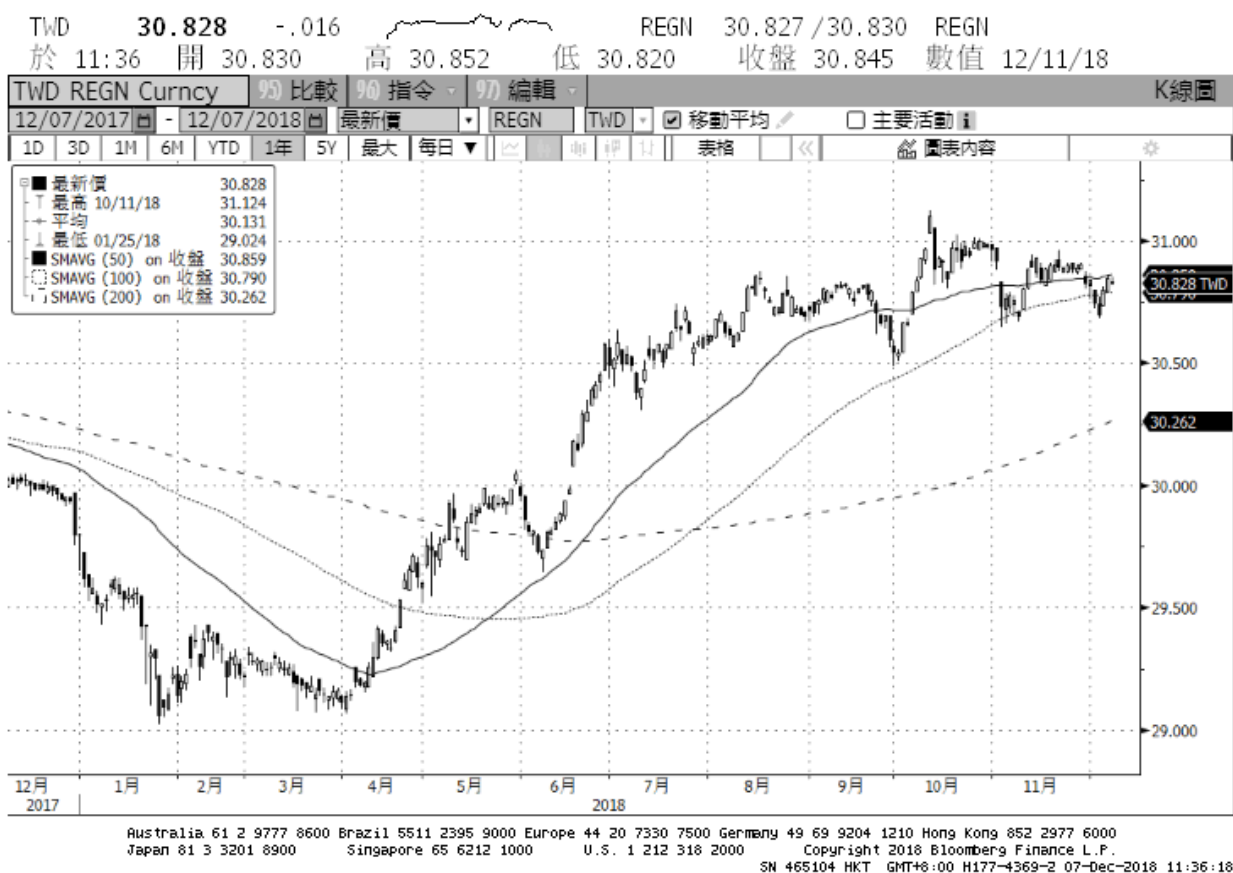
《本週報內容僅供參考，不作為任何商業或投資建議之用，亦不負任何損害或法律責任》

美元指數走勢圖：

資料來源：BLOOMBERG



美元/新台幣走勢圖：



全國農業金庫股份有限公司 | 地址：(10047)臺北市中正區館前路 71 號 | 總機：(02)2380-5100

網址：<http://www.agribank.com.tw>

《本週報內容僅供參考，不作為任何商業或投資建議之用，亦不負任何損害或法律責任》