

全國農業金庫匯率週報					2018/12/17
幣別	預測區間	方向	解析	關注重點	長期展望
美元/新台幣	30.650~31.000	-	本週美元指數受到中美貿易談判及英國脫歐協議相關消息，整週震盪劇烈，台幣走勢主要受到外資賣超台股並匯出資金影響，使台幣走勢偏貶，惟出口商在30.89關卡拋匯賣壓沉重，使台幣整週僅在區間內震盪。展望下週，美國聯準會升息會議將於12/18-12/19舉行，市場將關注會議結論對明年升息預期，預估會前台幣走勢將呈區間震盪格局，實質成交區間落在30.700~31.000。	1. 外資資金動向 2. 中美貿易談判 3. 英國脫歐協議進度	1. 美國經濟數據 2. 美國明年升息次數 3. 台灣出口成長↓ 4. 台灣央行升息時程↓

全國農業金庫外匯存款利率：

幣別 \ 項目	存款利率									放款利率
	活期	7 天	14 天	21 天	1 個月	3 個月	6 個月	9 個月	1 年	
美元(USD)	0.4300	0.9500	0.9500	0.9500	1.0000	1.4000	1.7600	1.9000	2.0700	7.4000
日圓(JPY)	0.0010	0.0010	0.0010	0.0010	0.0010	0.0010	0.0010	0.0010	0.0018	3.3500
澳幣(AUD)	0.2000	0.7900	0.8000	0.9000	1.2000	1.3000	1.4000	1.4500	1.5000	7.0000
紐西蘭幣(NZD)	0.3100	0.6100	0.6200	0.6200	1.4100	1.4600	1.4600	1.5600	1.6100	7.4000
歐元(EUR)	0.0010	0.0010	0.0010	0.0010	0.0010	0.0010	0.0010	0.0010	0.0015	4.9500
人民幣(CNY)	0.3500	0.6500	0.6500	0.6500	1.2800	1.4100	1.6500	1.6600	1.7500	5.9000

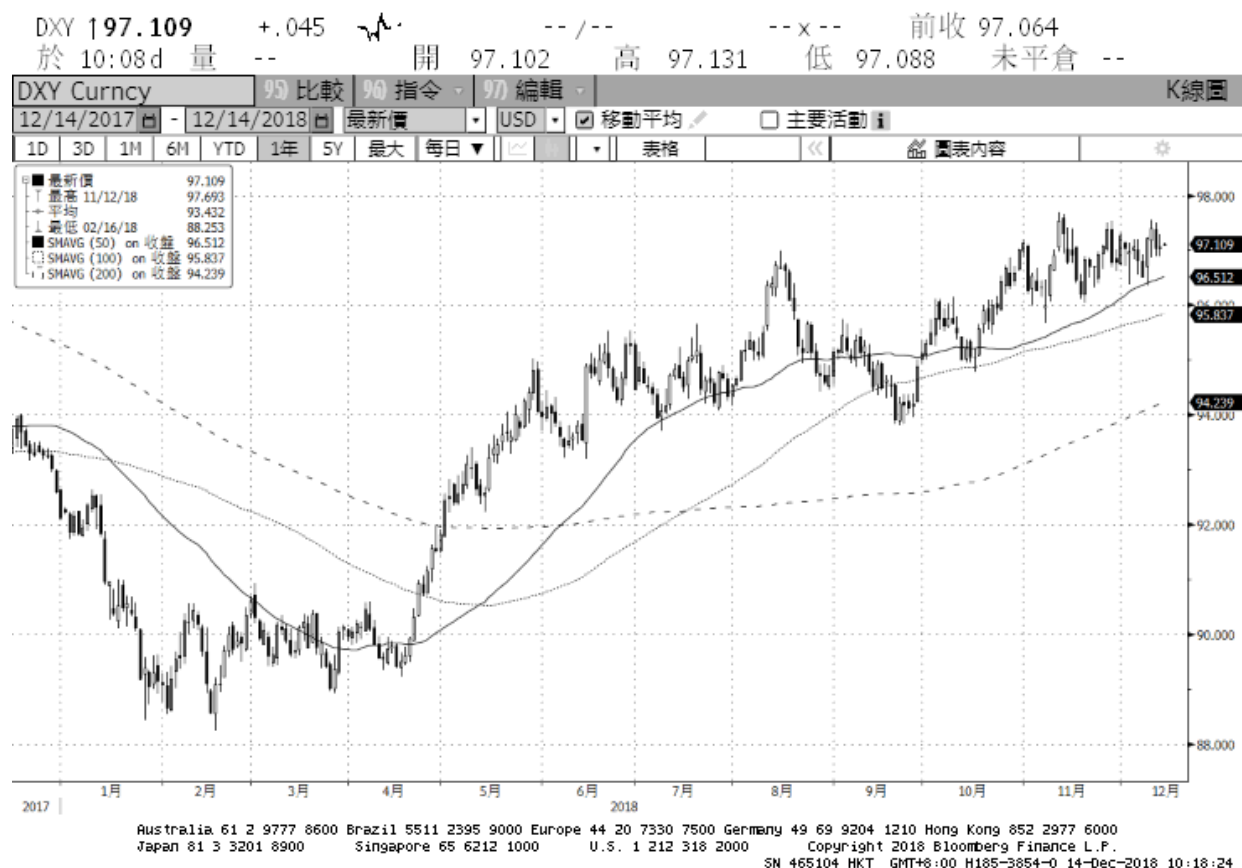
全國農業金庫股份有限公司 | 地址：(10047)臺北市中正區館前路 71 號 | 總機：(02)2380-5100

網址：<http://www.agribank.com.tw>

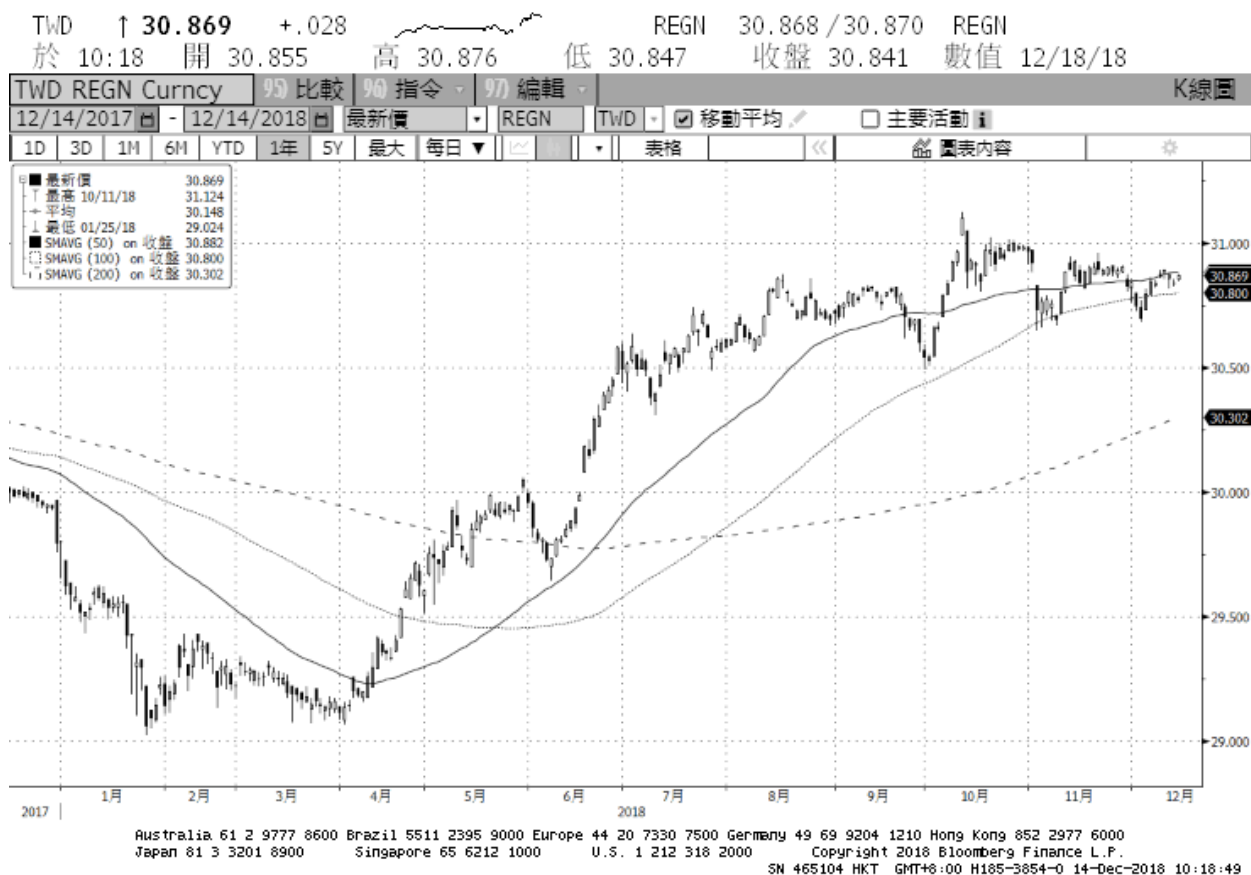
《本週報內容僅供參考，不作為任何商業或投資建議之用，亦不負任何損害或法律責任》

美元指數走勢圖：

資料來源：BLOOMBERG



美元/新台幣走勢圖：



全國農業金庫股份有限公司 | 地址：(10047)臺北市中正區館前路 71 號 | 總機：(02)2380-5100

網址：<http://www.agribank.com.tw>

《本週報內容僅供參考，不作為任何商業或投資建議之用，亦不負任何損害或法律責任》