

全國農業金庫匯率週報					2018/12/24
幣別	預測區間	方向	解析	關注重點	長期展望
美元/新台幣	30.650~31.000	-	本週一至週三因市場預期美聯會升息會議將釋出偏鴿派相關訊息，使美指從高點回落，週四隨美國升息一碼，且預期明年預期升息兩次，帶動美指收斂貶幅，整週呈現大幅震盪走勢，台幣匯率波動相對平穩，雖外資仍持續匯出資金，但大致跟出口商拋匯力道持平，整週呈現區間震盪格局。展望下週，近期雖外資資金仍偏匯出，但臨近月底仍有出口商拋匯賣壓，後續仍須關注美指走勢，預估台幣走勢將呈現震盪走勢，實質成交區間落在30.650~31.000。	1. 外資資金動向 2. 中美貿易談判 3. 英國脫歐協議進度	1. 美國經濟數據 2. 美國明年升息次數 3. 台灣出口成長↓

全國農業金庫外匯存款利率：

幣別 \ 項目	存款利率									放款利率
	活期	7 天	14 天	21 天	1 個月	3 個月	6 個月	9 個月	1 年	
美元(USD)	0.4300	0.9500	0.9500	0.9500	1.0000	1.4000	1.7600	1.9000	2.0700	7.4000
日圓(JPY)	0.0010	0.0010	0.0010	0.0010	0.0010	0.0010	0.0010	0.0010	0.0018	3.3500
澳幣(AUD)	0.2000	0.7900	0.8000	0.9000	1.2000	1.3000	1.4000	1.4500	1.5000	7.0000
紐西蘭幣(NZD)	0.3100	0.6100	0.6200	0.6200	1.4100	1.4600	1.4600	1.5600	1.6100	7.4000
歐元(EUR)	0.0010	0.0010	0.0010	0.0010	0.0010	0.0010	0.0010	0.0010	0.0015	4.9500
人民幣(CNY)	0.3500	0.6500	0.6500	0.6500	1.2800	1.4100	1.6500	1.6600	1.7500	5.9000

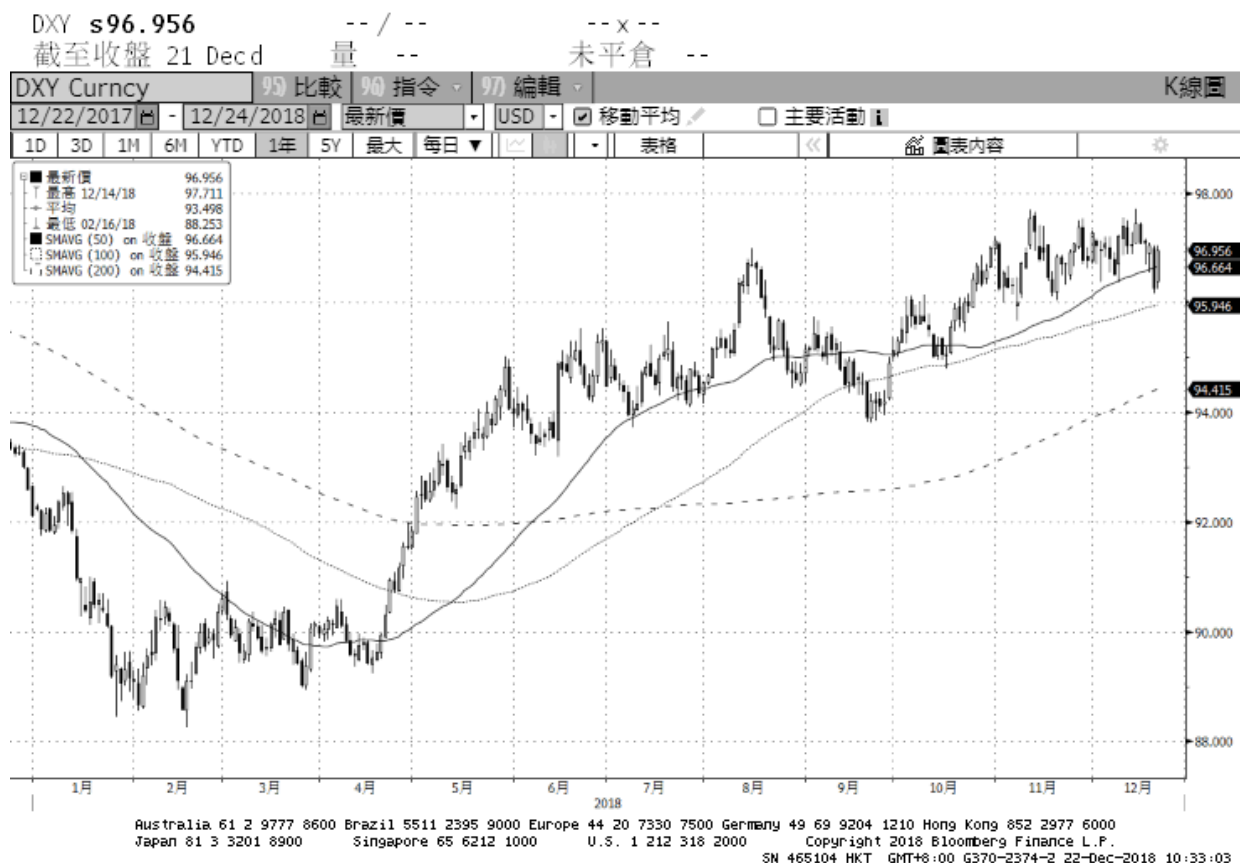
全國農業金庫股份有限公司 | 地址：(10047)臺北市中正區館前路 71 號 | 總機：(02)2380-5100

網址：<http://www.agribank.com.tw>

《本週報內容僅供參考，不作為任何商業或投資建議之用，亦不負任何損害或法律責任》

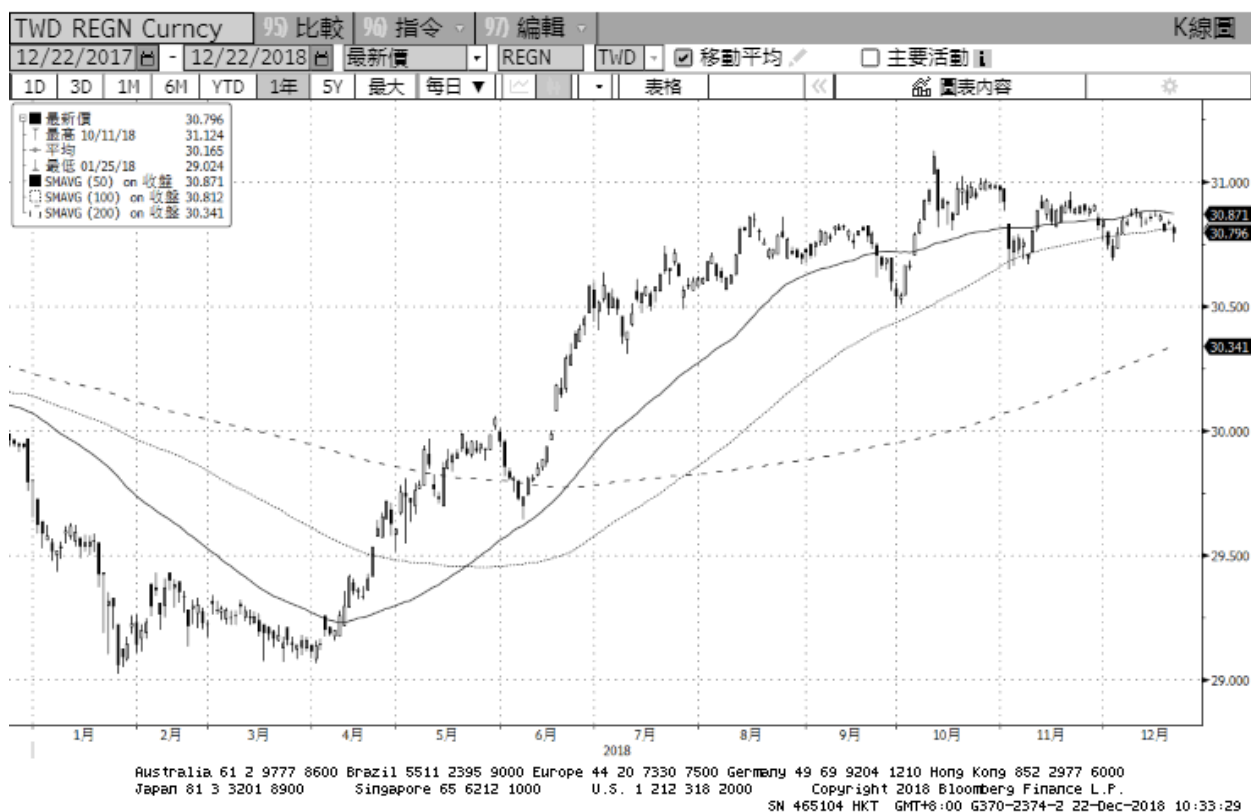
美元指數走勢圖：

資料來源：BLOOMBERG



美元/新台幣走勢圖：

TWD 30.796 As of 21 Dec Source REGN



全國農業金庫股份有限公司 | 地址：(10047)臺北市中正區館前路 71 號 | 總機：(02)2380-5100

網址：<http://www.agribank.com.tw>

《本週報內容僅供參考，不作為任何商業或投資建議之用，亦不負任何損害或法律責任》