

全國農業金庫匯率週報					2019/1/7
幣別	預測區間	方向	解析	關注重點	長期展望
美元/新台幣	30.650~31.000	-	本週因市場對美國經濟前景擔憂及歐元區製造業PMI指數不如預期，使美指呈現大幅震盪走勢，台幣週三雖因美指轉弱匯率表現偏強，仍隨外資持續匯出資金，終場仍收貶，週四在外資大舉匯出資金下，匯價持續貶值，整週貶值逾一角。展望下週，近期外資資金仍偏匯出，但仍須注意出口商拋匯賣壓，預估台幣走勢將呈現震盪格局，實質成交區間落在30.650~31.000。	1. 外資資金動向 2. 中美貿易談判 3. 英國脫歐協議進度	1. 美國經濟數據 2. 美國今年升息次數與時程 3. 台灣出口成長↓

全國農業金庫外匯存款利率：

幣別 \ 項目	存款利率									放款利率
	活期	7 天	14 天	21 天	1 個月	3 個月	6 個月	9 個月	1 年	
美元(USD)	0.4300	0.9500	0.9500	0.9500	1.0000	1.4000	1.7600	1.9000	2.0700	7.4000
日圓(JPY)	0.0010	0.0010	0.0010	0.0010	0.0010	0.0010	0.0010	0.0010	0.0018	3.3500
澳幣(AUD)	0.2000	0.7900	0.8000	0.9000	1.2000	1.3000	1.4000	1.4500	1.5000	7.0000
紐西蘭幣(NZD)	0.3100	0.6100	0.6200	0.6200	1.4100	1.4600	1.4600	1.5600	1.6100	7.4000
歐元(EUR)	0.0010	0.0010	0.0010	0.0010	0.0010	0.0010	0.0010	0.0010	0.0015	4.9500
人民幣(CNY)	0.3500	0.6500	0.6500	0.6500	1.2800	1.4100	1.6500	1.6600	1.7500	5.9000

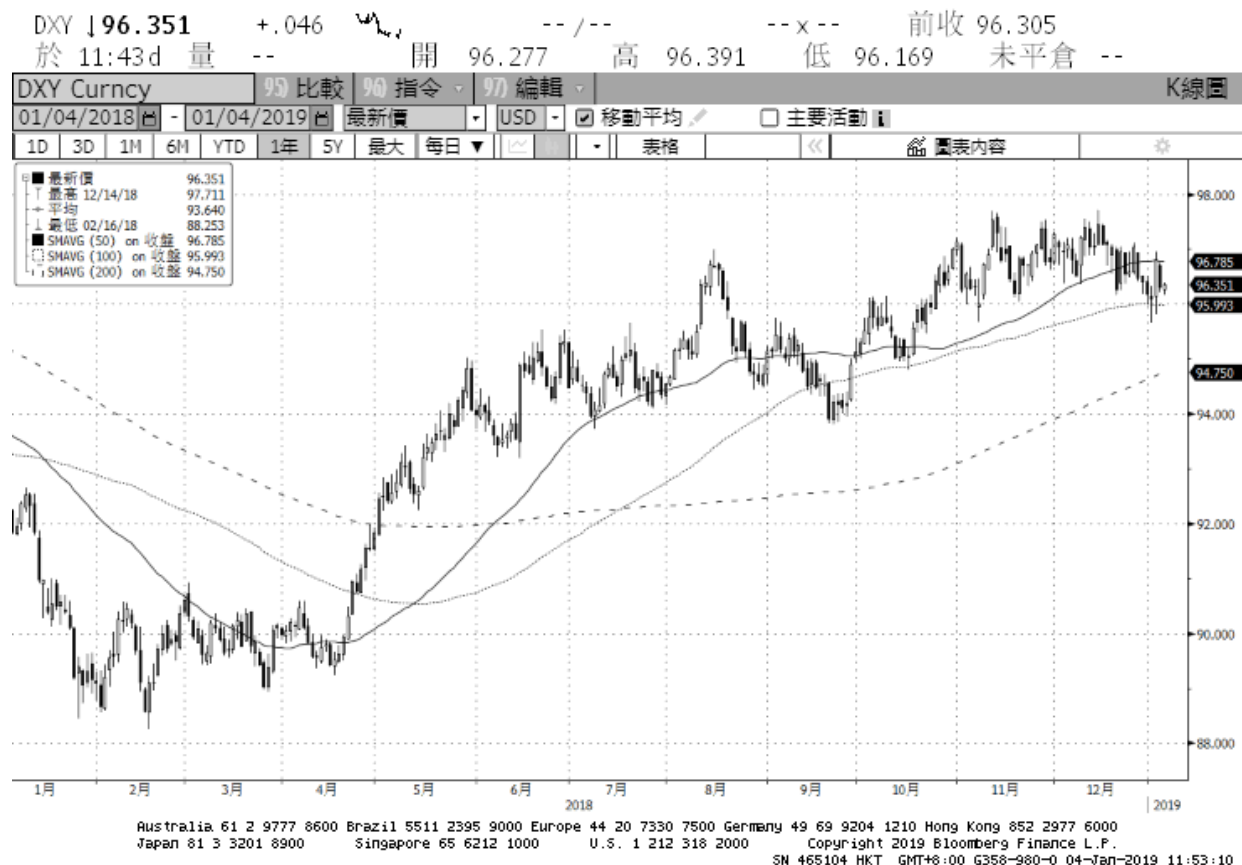
全國農業金庫股份有限公司 | 地址：(10047)臺北市中正區館前路 71 號 | 總機：(02)2380-5100

網址：<http://www.agribank.com.tw>

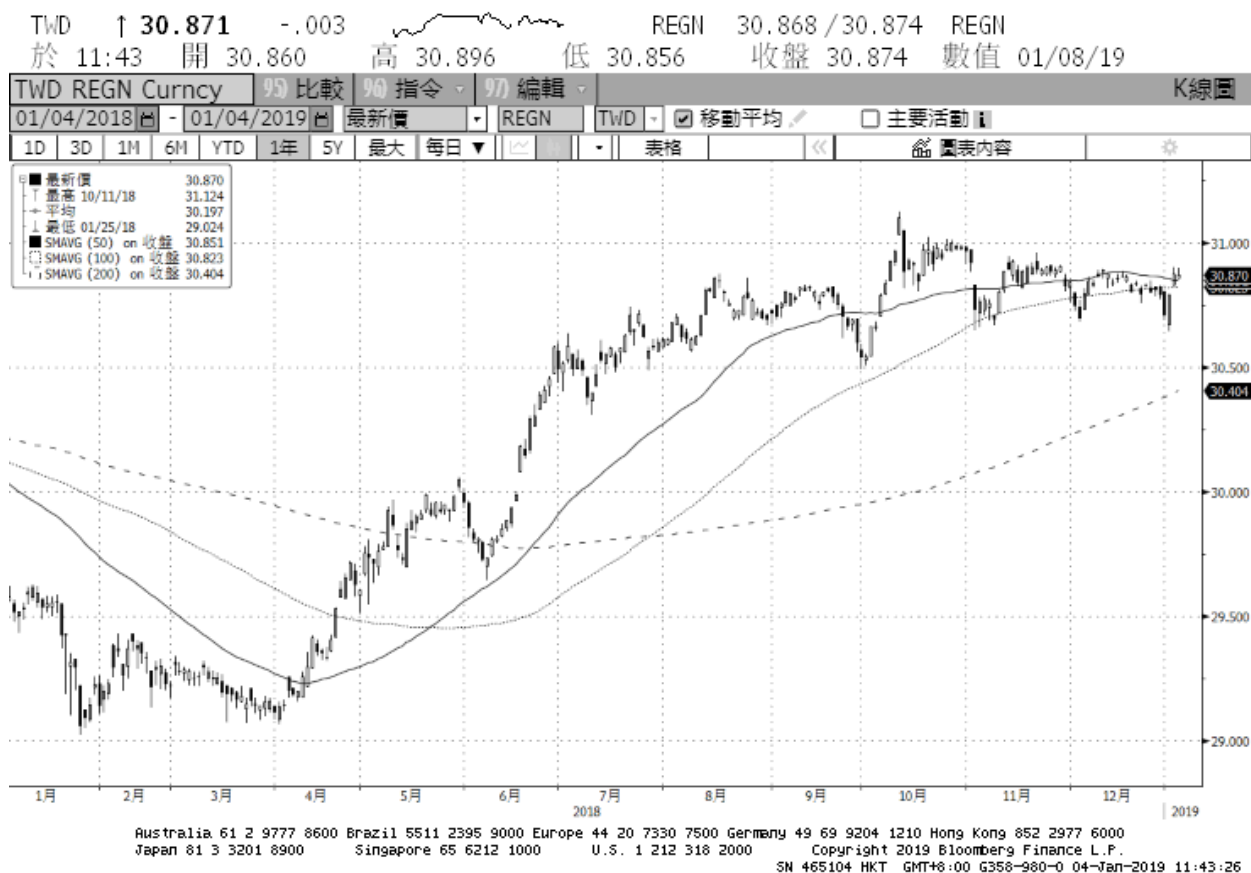
《本週報內容僅供參考，不作為任何商業或投資建議之用，亦不負任何損害或法律責任》

美元指數走勢圖：

資料來源：BLOOMBERG



美元/新台幣走勢圖：



全國農業金庫股份有限公司 | 地址：(10047)臺北市中正區館前路 71 號 | 總機：(02)2380-5100

網址：<http://www.agribank.com.tw>

《本週報內容僅供參考，不作為任何商業或投資建議之用，亦不負任何損害或法律責任》