

全國農業金庫匯率週報					2019/2/11
幣別	預測區間	方向	解析	關注重點	長期展望
美元/新台幣	30.600~30.900	-	本週在美國聯準會會後聲明偏鴿派的言論，且放棄有關進一步收緊貨幣政策預期，打壓美元多頭走勢，整週呈現震盪偏升走勢，台幣在封關日後少了外資買盤支撐，在出口商拋匯賣壓之下，整週走勢偏升。展望下週，市場仍關注中美貿易談判進展，隨月初出口商賣壓稍減弱之下，後續仍須關注外資資金動向，預估台幣走勢將呈震盪格局，實質成交區間落在30.600~30.900。	1. 外資資金動向 2. 中美貿易談判 3. 美國聯準會利率決策會議 4. 美國通膨、就業等經濟數據	1. 美國經濟數據 2. 美國今年是否升息 3. 台灣出口數據

全國農業金庫外匯存款利率：

幣別 \ 項目	存款利率									放款利率
	活期	7 天	14 天	21 天	1 個月	3 個月	6 個月	9 個月	1 年	
美元(USD)	0.4800	1.0500	1.0500	1.0500	1.1000	1.5500	1.9000	2.0400	2.2000	7.5500
日圓(JPY)	0.0010	0.0010	0.0010	0.0010	0.0010	0.0010	0.0010	0.0010	0.0018	3.3500
澳幣(AUD)	0.2000	0.7900	0.8000	0.9000	1.2000	1.3000	1.4000	1.4500	1.5000	7.0000
紐西蘭幣(NZD)	0.3100	0.6100	0.6200	0.6200	1.4100	1.4600	1.4600	1.5600	1.6100	7.4000
歐元(EUR)	0.0010	0.0010	0.0010	0.0010	0.0010	0.0010	0.0010	0.0010	0.0015	4.9500
人民幣(CNY)	0.3500	0.6500	0.6500	0.6500	1.2800	1.4100	1.6500	1.6600	1.7500	5.9000

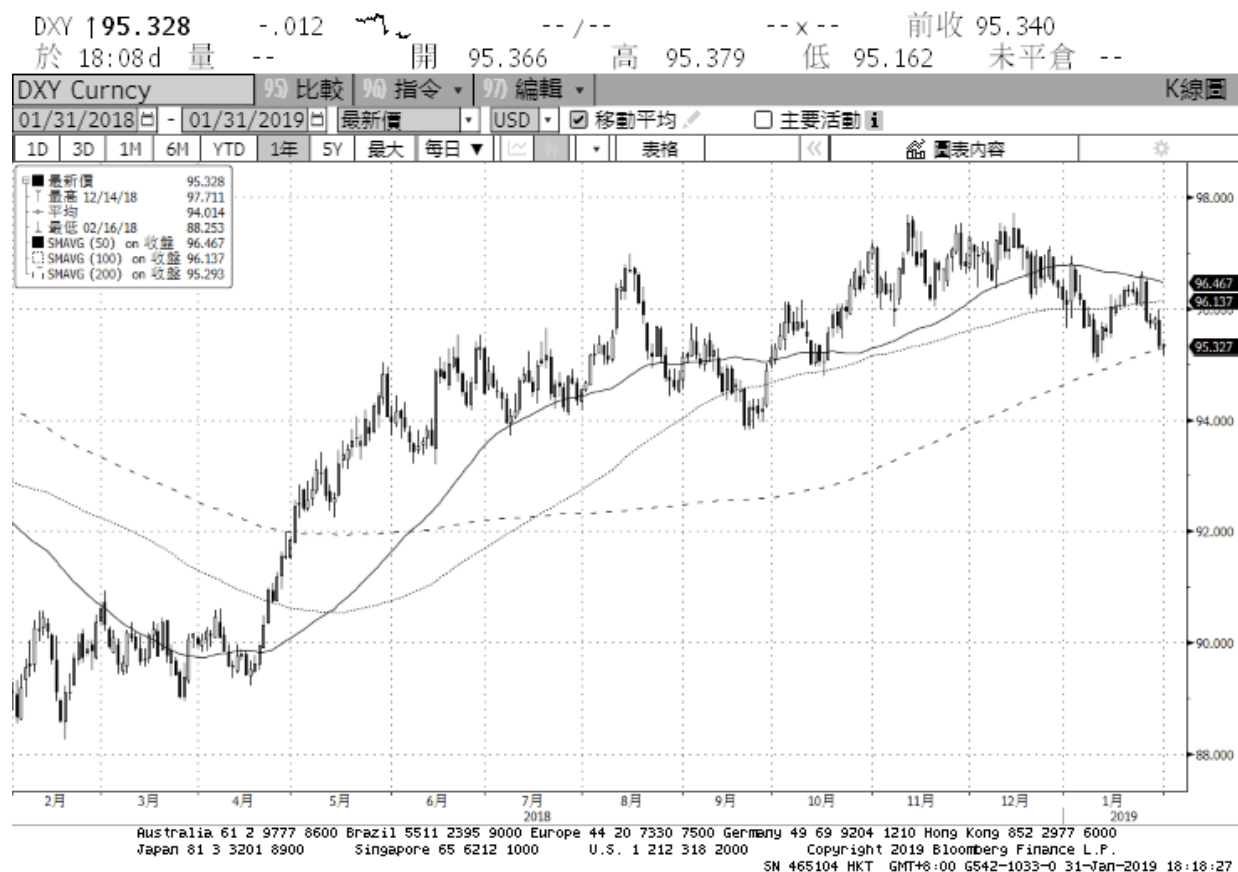
全國農業金庫股份有限公司 | 地址：(10047)臺北市中正區館前路 71 號 | 總機：(02)2380-5100

網址：<http://www.agribank.com.tw>

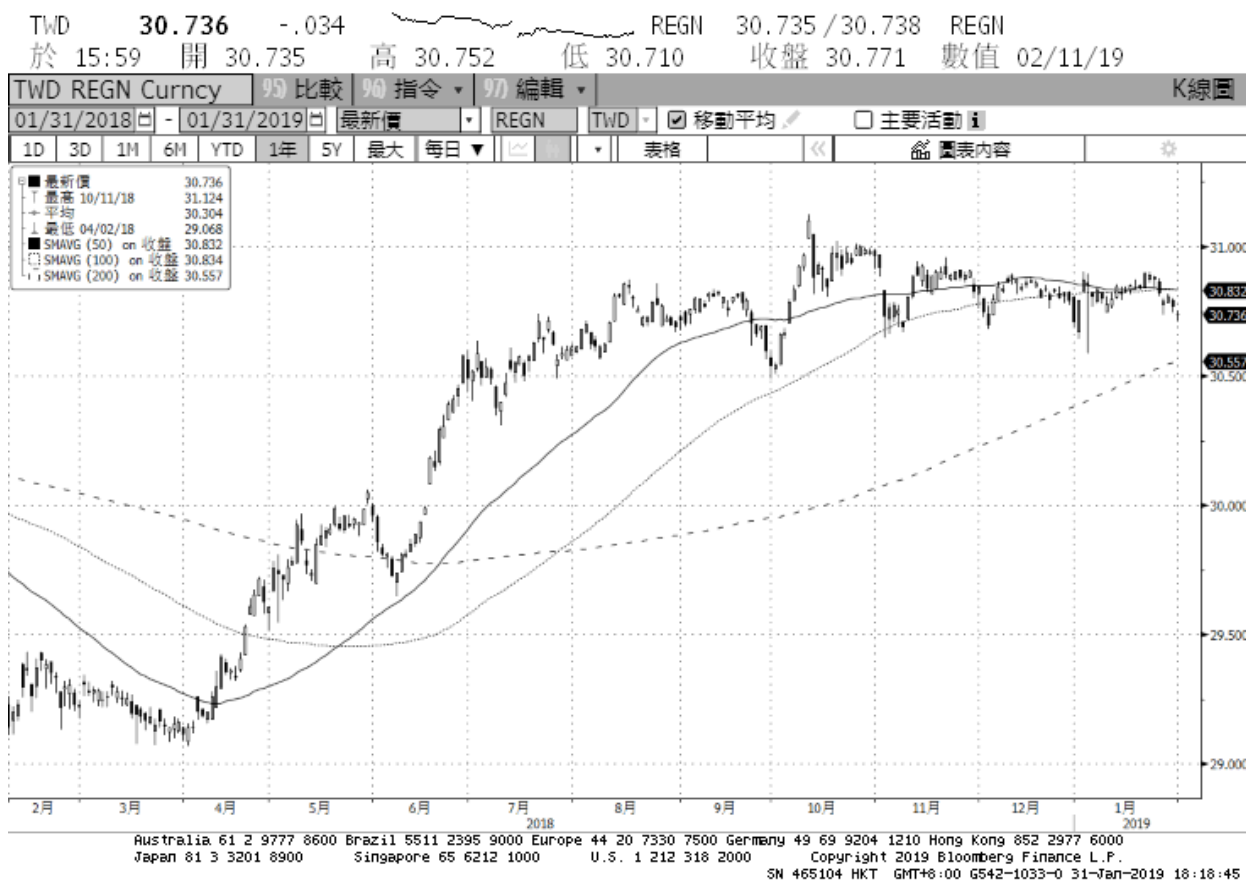
《本週報內容僅供參考，不作為任何商業或投資建議之用，亦不負任何損害或法律責任》

美元指數走勢圖：

資料來源：BLOOMBERG



美元/新台幣走勢圖：



全國農業金庫股份有限公司 | 地址：(10047)臺北市中正區館前路 71 號 | 總機：(02)2380-5100

網址：<http://www.agribank.com.tw>

《本週報內容僅供參考，不作為任何商業或投資建議之用，亦不負任何損害或法律責任》