

全國農業金庫匯率週報					2019/2/25
幣別	預測區間	方向	解析	關注重點	長期展望
美元/新台幣	30.650~30.900	↓	本週美元指數隨美聯會官員偏鴿派言論，打壓美元多頭走勢，加上中美貿易談判樂觀氣氛帶動，整週呈震盪偏貶走勢，台幣因外資並未出現明確方向，且市場交易商觀看意味濃厚，整週走勢呈區間震盪走勢。展望下週，除須關注中美貿易談判後續進展，出口商拋匯壓力仍會加重，預估台幣走勢將呈震盪偏升格局，實質成交區間落在30.650~30.900。	1. 外資資金動向 2. 中美貿易談判 3. 外資資金動向	1. 美國經濟數據 2. 美國今年是否升息 3. 台灣出口數據

全國農業金庫外匯存款利率：

幣別 \ 項目	存款利率									放款利率
	活期	7 天	14 天	21 天	1 個月	3 個月	6 個月	9 個月	1 年	
美元(USD)	0.4800	1.0500	1.0500	1.0500	1.1000	1.5500	1.9000	2.0400	2.2000	7.5500
日圓(JPY)	0.0010	0.0010	0.0010	0.0010	0.0010	0.0010	0.0010	0.0010	0.0018	3.3500
澳幣(AUD)	0.2000	0.7900	0.8000	0.9000	1.2000	1.3000	1.4000	1.4500	1.5000	7.0000
紐西蘭幣(NZD)	0.3100	0.6100	0.6200	0.6200	1.4100	1.4600	1.4600	1.5600	1.6100	7.4000
歐元(EUR)	0.0010	0.0010	0.0010	0.0010	0.0010	0.0010	0.0010	0.0010	0.0015	4.9500
人民幣(CNY)	0.3500	0.6500	0.6500	0.6500	1.2800	1.4100	1.6500	1.6600	1.7500	5.9000

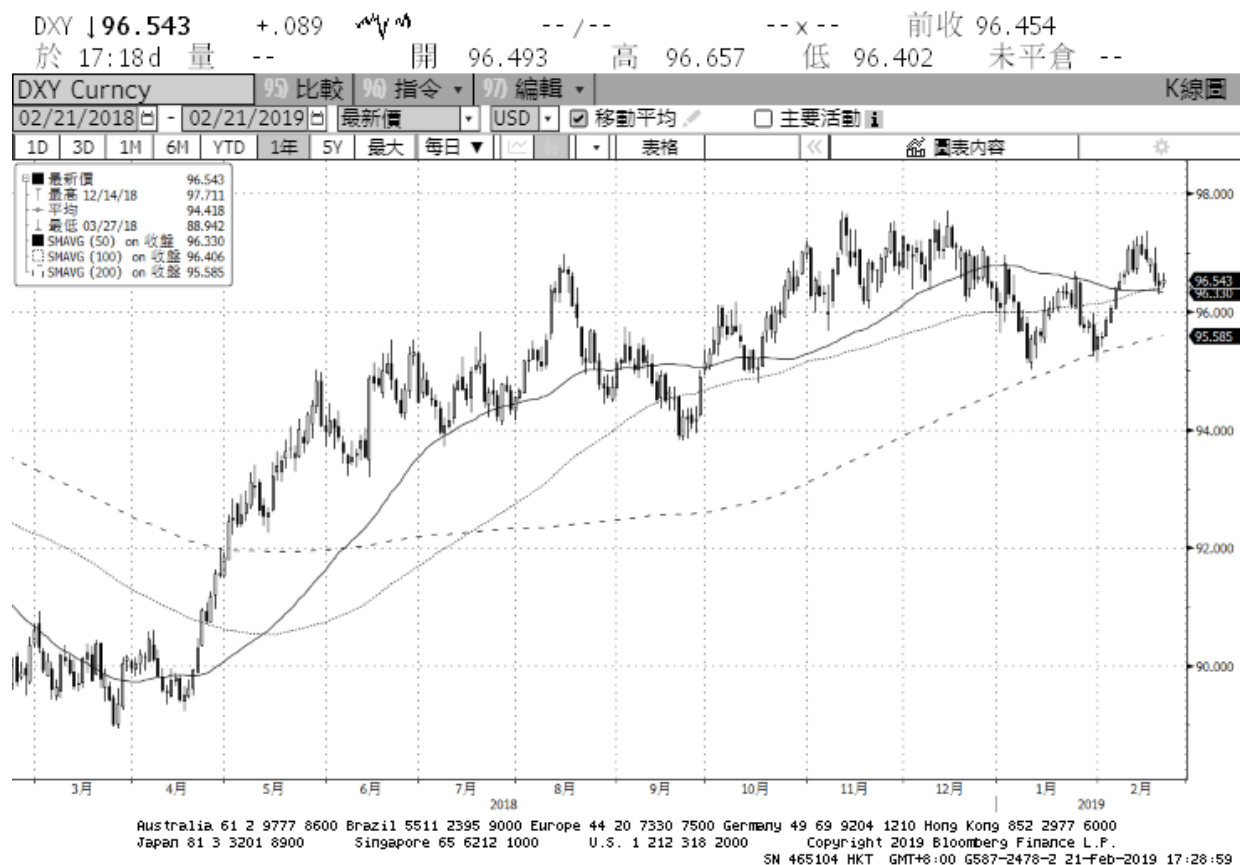
全國農業金庫股份有限公司 | 地址：(10047)臺北市中正區館前路 71 號 | 總機：(02)2380-5100

網址：<http://www.agribank.com.tw>

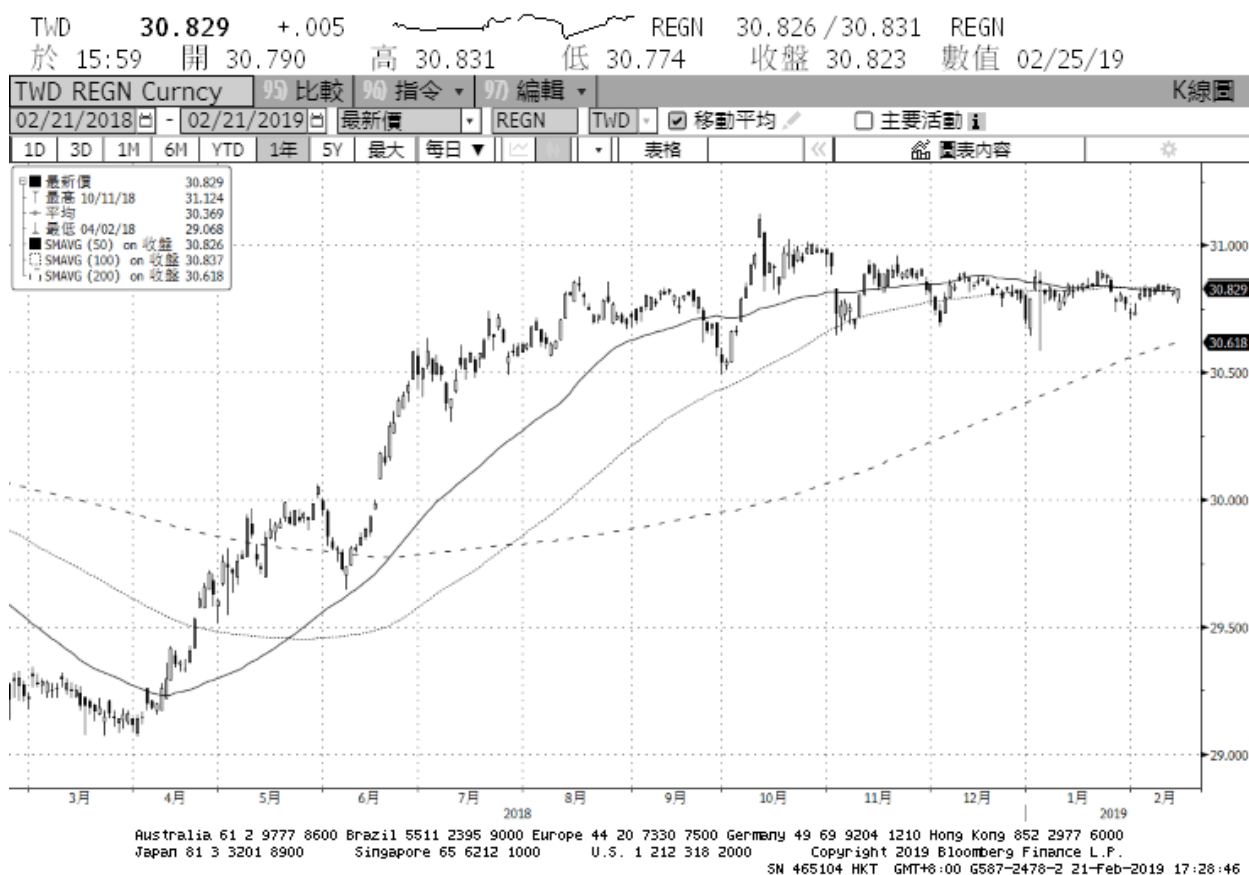
《本週報內容僅供參考，不作為任何商業或投資建議之用，亦不負任何損害或法律責任》

美元指數走勢圖：

資料來源：BLOOMBERG



美元/新台幣走勢圖：



全國農業金庫股份有限公司 | 地址：(10047)臺北市中正區館前路 71 號 | 總機：(02)2380-5100

網址：<http://www.agribank.com.tw>

《本週報內容僅供參考，不作為任何商業或投資建議之用，亦不負任何損害或法律責任》