

全國農業金庫匯率週報					2019/3/11
幣別	預測區間	方向	解析	關注重點	長期展望
美元/新台幣	30.650~30.950	-	本週美元指數除中美貿易談判提振風險偏好程度，加上美國服務業及新屋銷售數據意外強勁，帶動美指持續走強，台幣也在投信及壽險強勁美元買盤下，使匯率走勢偏貶，整週走勢小幅貶值。展望下週，隨中美貿易談判樂觀氣氛帶動，將有利美指走勢偏強，後續仍須關注美國通膨相關經濟數據，預估台幣走勢將呈區間震盪走勢，實質成交區間落在30.650~30.950。	1. 外資資金動向 2. 中美貿易談判 3. 外資資金動向 4. 美國相關經濟數據公布	1. 美國經濟數據 2. 美國今年是否升息 3. 台灣出口數據

全國農業金庫外匯存款利率：

幣別 \ 項目	存款利率									放款利率
	活期	7 天	14 天	21 天	1 個月	3 個月	6 個月	9 個月	1 年	
美元(USD)	0.4800	1.0500	1.0500	1.0500	1.1000	1.5500	1.9000	2.0400	2.2000	7.5500
日圓(JPY)	0.0010	0.0010	0.0010	0.0010	0.0010	0.0010	0.0010	0.0010	0.0018	3.3500
澳幣(AUD)	0.2000	0.7900	0.8000	0.9000	1.2000	1.3000	1.4000	1.4500	1.5000	7.0000
紐西蘭幣(NZD)	0.3100	0.6100	0.6200	0.6200	1.4100	1.4600	1.4600	1.5600	1.6100	7.4000
歐元(EUR)	0.0010	0.0010	0.0010	0.0010	0.0010	0.0010	0.0010	0.0010	0.0015	4.9500
人民幣(CNY)	0.3500	0.6500	0.6500	0.6500	1.2800	1.4100	1.6500	1.6600	1.7500	5.9000

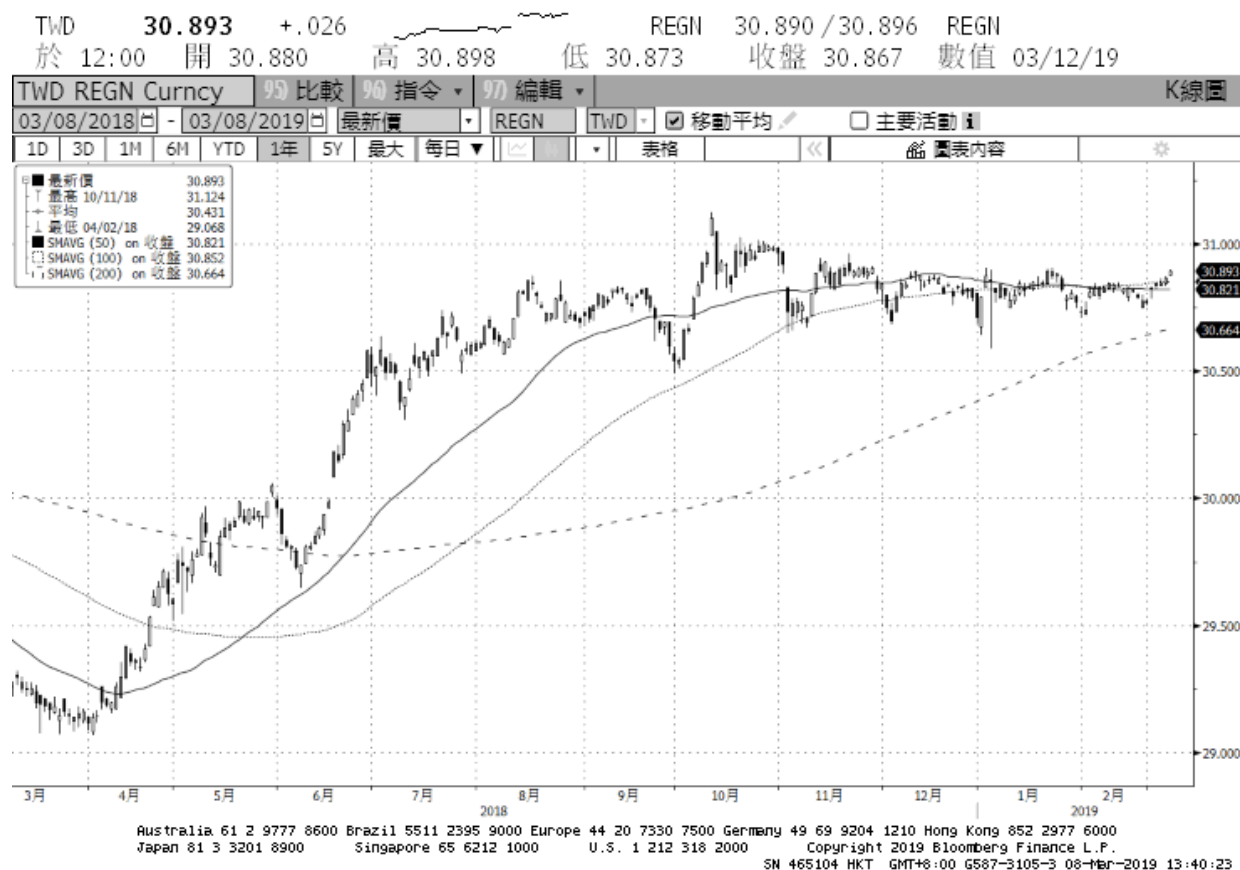
全國農業金庫股份有限公司 | 地址：(10047)臺北市中正區館前路 71 號 | 總機：(02)2380-5100

網址：<http://www.agribank.com.tw>

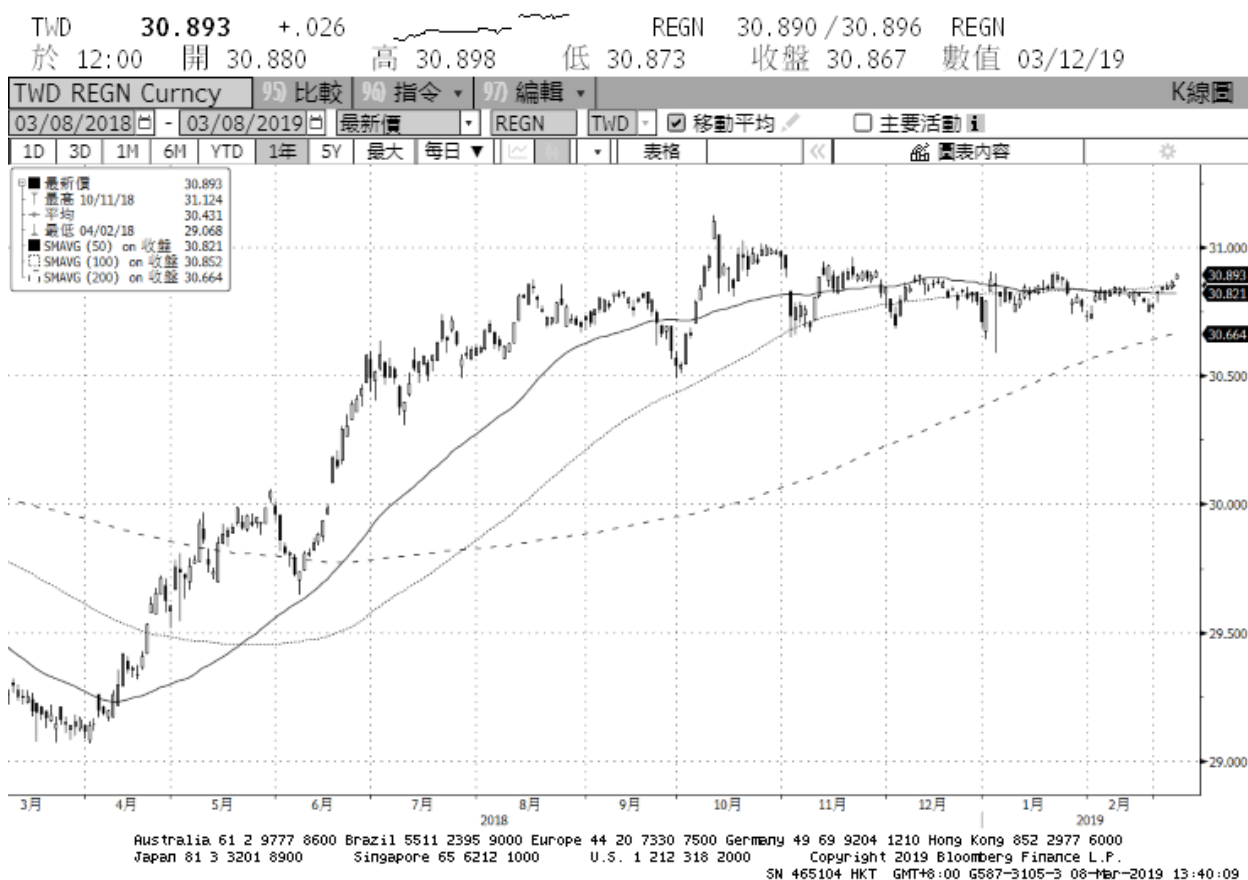
《本週報內容僅供參考，不作為任何商業或投資建議之用，亦不負任何損害或法律責任》

美元指數走勢圖：

資料來源：BLOOMBERG



美元/新台幣走勢圖：



全國農業金庫股份有限公司 | 地址：(10047)臺北市中正區館前路 71 號 | 總機：(02)2380-5100

網址：<http://www.agribank.com.tw>

《本週報內容僅供參考，不作為任何商業或投資建議之用，亦不負任何損害或法律責任》