

全國農業金庫匯率週報					2019/3/18
幣別	預測區間	方向	解析	關注重點	長期展望
美元/新台幣	30.700~30.950	-	本週受到非農及通膨等相關經濟數據表現欠佳影響，美元指數從高點回落，而台幣週一週二在外資賣超台股並匯出資金，加上投信及壽險美元買盤強勁，使匯率走勢偏弱，整週走勢呈震盪偏貶走勢。展望下週，出口商近期拋匯量能消耗不少，仍須注意投信、壽險美元買盤，在中美貿易尚未出現明確進展前，預估台幣走勢將偏區間震盪，實質成交區間落在30.700~30.950。	1. 外資資金動向 2. 中美貿易談判 3. 外資資金動向 4. 投信壽險美元買盤	1. 美國經濟數據 2. 美國今年是否升息 3. 台灣出口數據

全國農業金庫外匯存款利率：

幣別 \ 項目	存款利率									放款利率
	活期	7 天	14 天	21 天	1 個月	3 個月	6 個月	9 個月	1 年	
美元(USD)	0.4800	1.0500	1.0500	1.0500	1.1000	1.5500	1.9000	2.0400	2.2000	7.5500
日圓(JPY)	0.0010	0.0010	0.0010	0.0010	0.0010	0.0010	0.0010	0.0010	0.0018	3.3500
澳幣(AUD)	0.2000	0.7900	0.8000	0.9000	1.2000	1.3000	1.4000	1.4500	1.5000	7.0000
紐西蘭幣(NZD)	0.3100	0.6100	0.6200	0.6200	1.4100	1.4600	1.4600	1.5600	1.6100	7.4000
歐元(EUR)	0.0010	0.0010	0.0010	0.0010	0.0010	0.0010	0.0010	0.0010	0.0015	4.9500
人民幣(CNY)	0.3500	0.6500	0.6500	0.6500	1.2800	1.4100	1.6500	1.6600	1.7500	5.9000

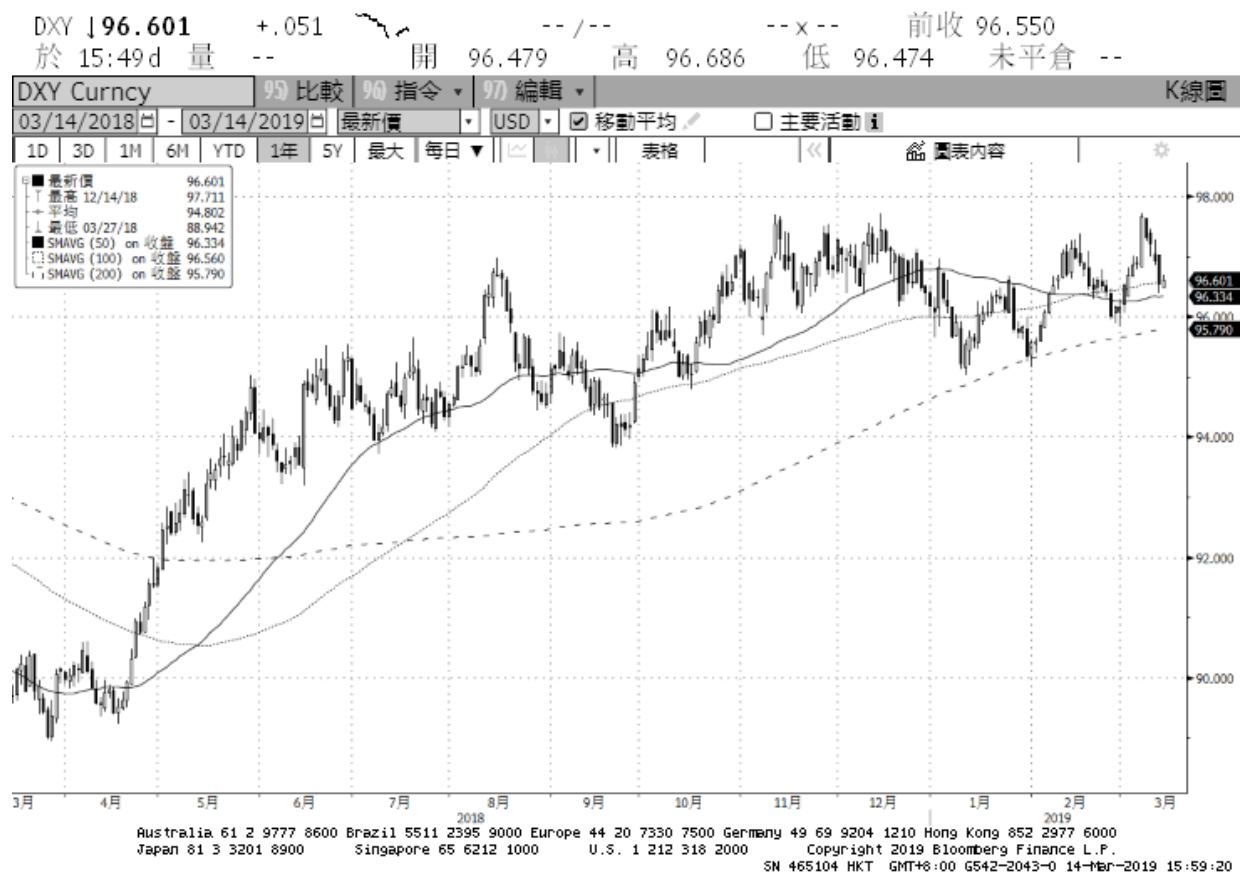
全國農業金庫股份有限公司 | 地址：(10047)臺北市中正區館前路 71 號 | 總機：(02)2380-5100

網址：<http://www.agribank.com.tw>

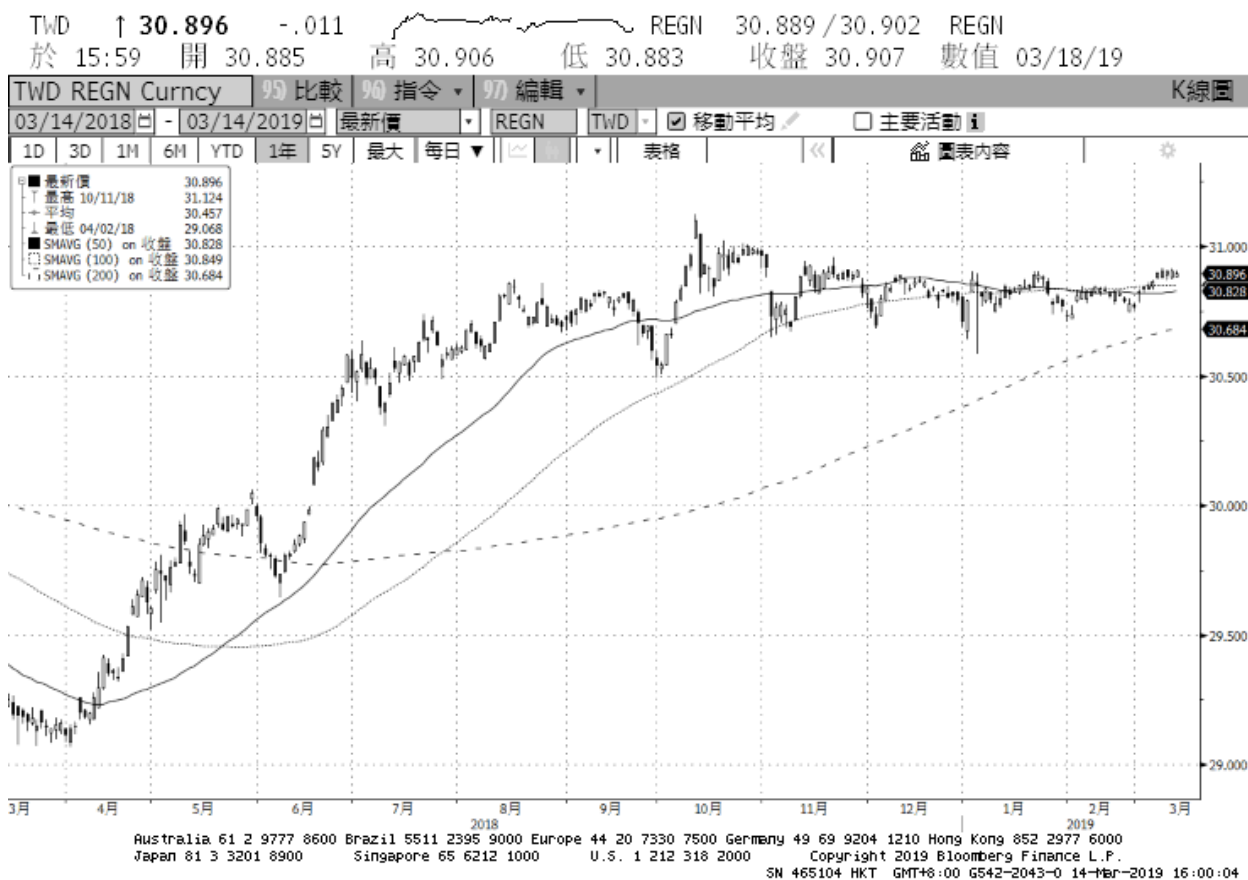
《本週報內容僅供參考，不作為任何商業或投資建議之用，亦不負任何損害或法律責任》

## 美元指數走勢圖：

資料來源：BLOOMBERG



## 美元/新台幣走勢圖：



全國農業金庫股份有限公司 | 地址：(10047)臺北市中正區館前路 71 號 | 總機：(02)2380-5100

網址：<http://www.agribank.com.tw>

《本週報內容僅供參考，不作為任何商業或投資建議之用，亦不負任何損害或法律責任》