

| 全國農業金庫匯率週報 |               |    |  |                                       | 2019/3/25                              |
|------------|---------------|----|--|---------------------------------------|--|
| 幣別         | 預測區間          | 方向 | 解析   | 關注重點                                  | 長期展望                                   |
| 美元/新台幣     | 30.650~30.950 | -  | 最新美國聯邦儲備理事會政策發布後，立場向鴿派方向做出重大調整，暗示由於經濟放緩，今年將不會加息，並宣布9月停止縮減資產負債表規模的計劃。市場預期今年將不升息，明年僅升息一次。台幣本週走勢小幅升值，展望下週，預估台幣走勢將呈區間震盪偏升，實質成交區間落在30.650~30.950。 | 1. 外資資金動向<br>2. 中美貿易談判<br>3. 投信壽險美元買盤 | 1. 美國經濟數據<br>2. 台灣、美國是否升息<br>3. 台灣出口數據 |

全國農業金庫外匯存款利率：

| 幣別 \ 項目   | 存款利率   |        |        |        |        |        |        |        |        | 放款利率   |
|-----------|--------|--------|--------|--------|--------|--------|--------|--------|--------|--------|
|           | 活期     | 7 天    | 14 天   | 21 天   | 1 個月   | 3 個月   | 6 個月   | 9 個月   | 1 年    |        |
| 美元(USD)   | 0.4800 | 1.0500 | 1.0500 | 1.0500 | 1.1000 | 1.5500 | 1.9000 | 2.0400 | 2.2000 | 7.5500 |
| 日圓(JPY)   | 0.0010 | 0.0010 | 0.0010 | 0.0010 | 0.0010 | 0.0010 | 0.0010 | 0.0010 | 0.0018 | 3.3500 |
| 澳幣(AUD)   | 0.2000 | 0.7900 | 0.8000 | 0.9000 | 1.2000 | 1.3000 | 1.4000 | 1.4500 | 1.5000 | 7.0000 |
| 紐西蘭幣(NZD) | 0.3100 | 0.6100 | 0.6200 | 0.6200 | 1.4100 | 1.4600 | 1.4600 | 1.5600 | 1.6100 | 7.4000 |
| 歐元(EUR)   | 0.0010 | 0.0010 | 0.0010 | 0.0010 | 0.0010 | 0.0010 | 0.0010 | 0.0010 | 0.0015 | 4.9500 |
| 人民幣(CNY)  | 0.3500 | 0.6500 | 0.6500 | 0.6500 | 1.2800 | 1.4100 | 1.6500 | 1.6600 | 1.7500 | 5.9000 |

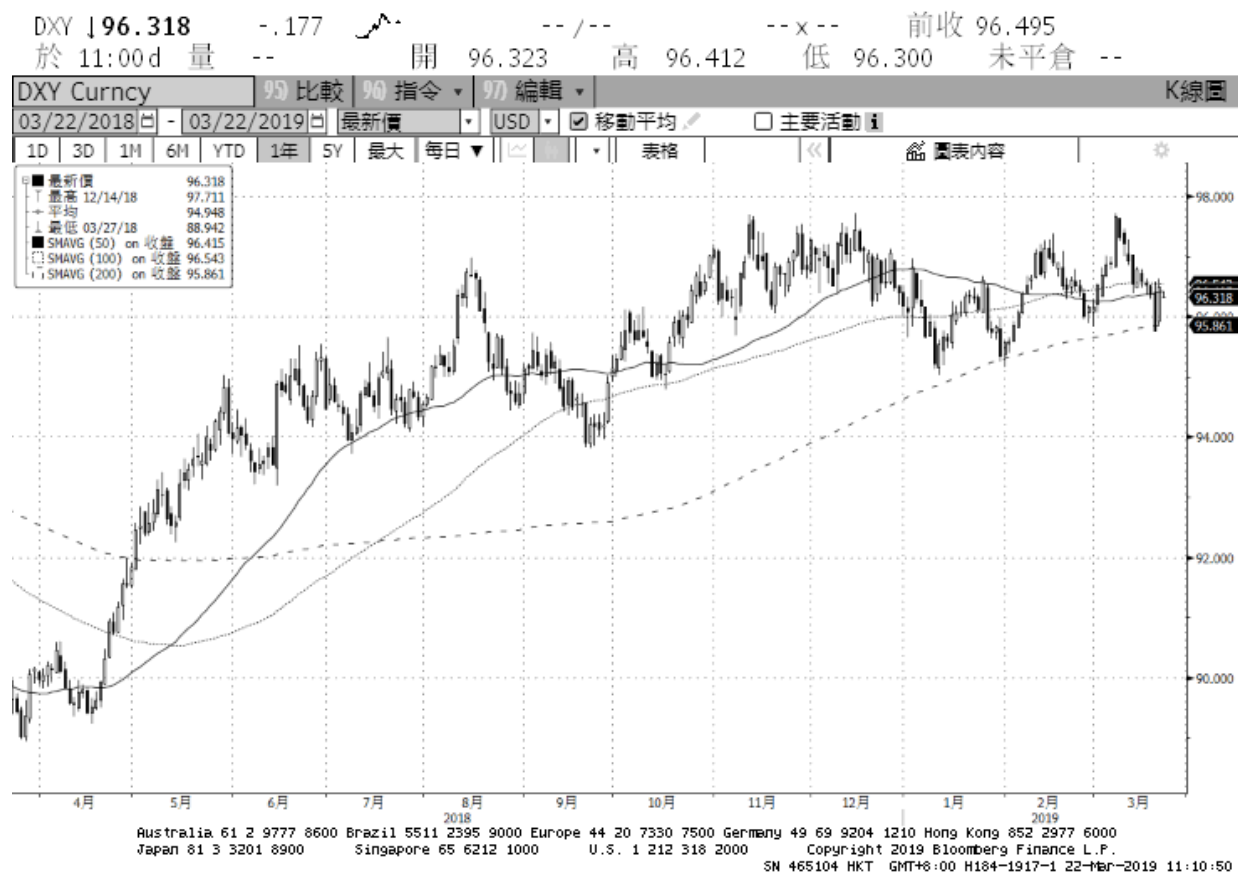
全國農業金庫股份有限公司 | 地址：(10047)臺北市中正區館前路 71 號 | 總機：(02)2380-5100

網址：<http://www.agribank.com.tw>

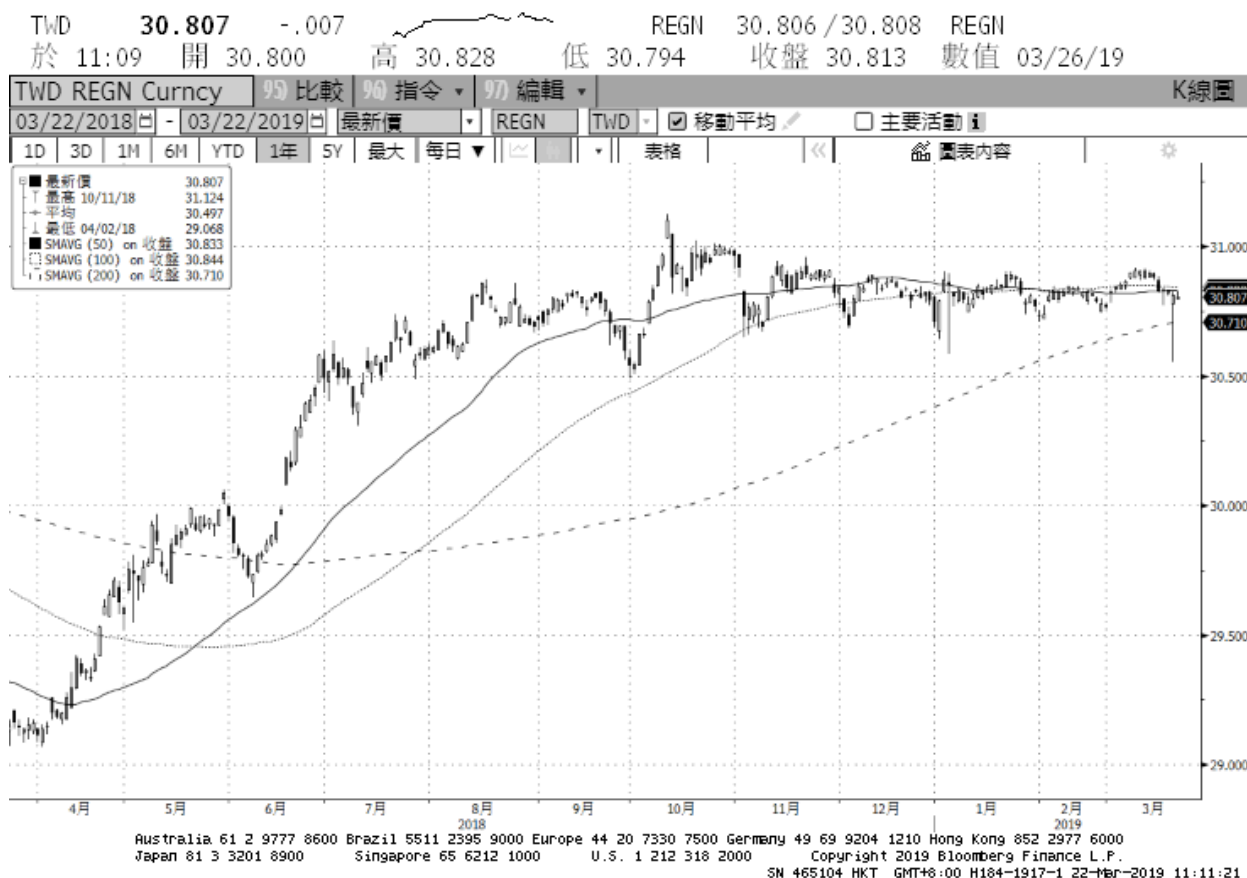
《本週報內容僅供參考，不作為任何商業或投資建議之用，亦不負任何損害或法律責任》

美元指數走勢圖：

資料來源：BLOOMBERG



美元/新台幣走勢圖：



全國農業金庫股份有限公司 | 地址：(10047)臺北市中正區館前路 71 號 | 總機：(02)2380-5100

網址：<http://www.agribank.com.tw>

《本週報內容僅供參考，不作為任何商業或投資建議之用，亦不負任何損害或法律責任》