

全國農業金庫匯率週報					2019/4/8
幣別	預測區間	方向	解析	關注重點	長期展望
美元/新台幣	30.650~30.950	-	由於美國優於預期的製造業活動指數，以及美國10年公債殖利率彈升，令新興市場貨幣普遍承壓，台幣也無法獨善其身而表現疲軟。另英國退歐僵局進一步提振美元，在外資以及壽險業者的美元買盤影響下，台幣欲振乏力；不過出口商也在清明節長假來臨前夕拋匯，多少為台幣提供了些許支撐。台幣本週走勢小幅升值，展望下週，預估台幣走勢將呈區間震盪偏升，實質成交區間落在30.650~30.950。	1. 外資資金動向 2. 中美貿易談判 3. 投信壽險美元買盤	1. 美國經濟數據 2. 台灣、美國是否升息 3. 台灣出口數據

全國農業金庫外匯存款利率：

幣別 \ 項目	存款利率									放款利率
	活期	7 天	14 天	21 天	1 個月	3 個月	6 個月	9 個月	1 年	
美元(USD)	0.4800	1.0500	1.0500	1.0500	1.1000	1.5500	1.9000	2.0400	2.2000	7.5500
日圓(JPY)	0.0010	0.0010	0.0010	0.0010	0.0010	0.0010	0.0010	0.0010	0.0018	3.3500
澳幣(AUD)	0.2000	0.7900	0.8000	0.9000	1.2000	1.3000	1.4000	1.4500	1.5000	7.0000
紐西蘭幣(NZD)	0.3100	0.6100	0.6200	0.6200	1.4100	1.4600	1.4600	1.5600	1.6100	7.4000
歐元(EUR)	0.0010	0.0010	0.0010	0.0010	0.0010	0.0010	0.0010	0.0010	0.0015	4.9500
人民幣(CNY)	0.3500	0.6500	0.6500	0.6500	1.2800	1.4100	1.6500	1.6600	1.7500	5.9000

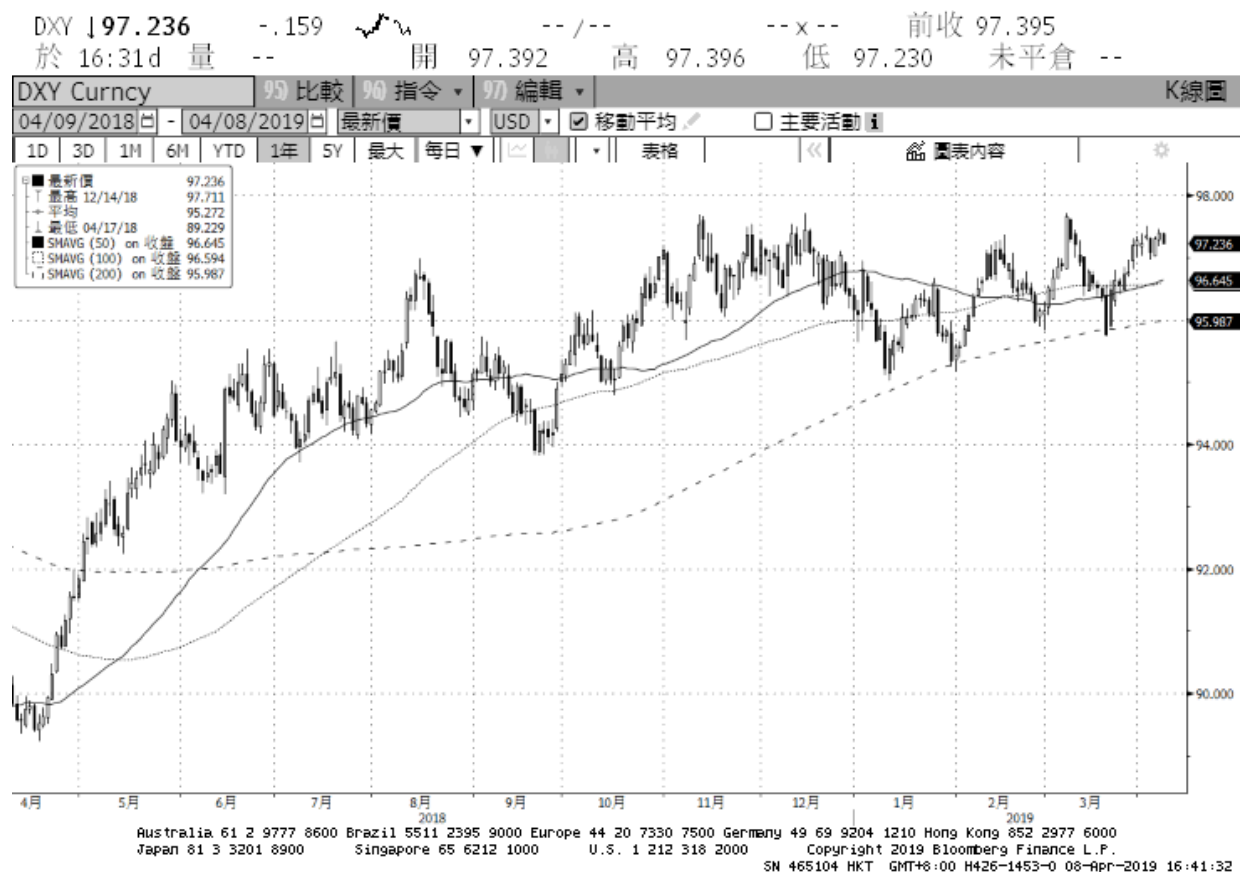
全國農業金庫股份有限公司 | 地址：(10047)臺北市中正區館前路 71 號 | 總機：(02)2380-5100

網址：<http://www.agribank.com.tw>

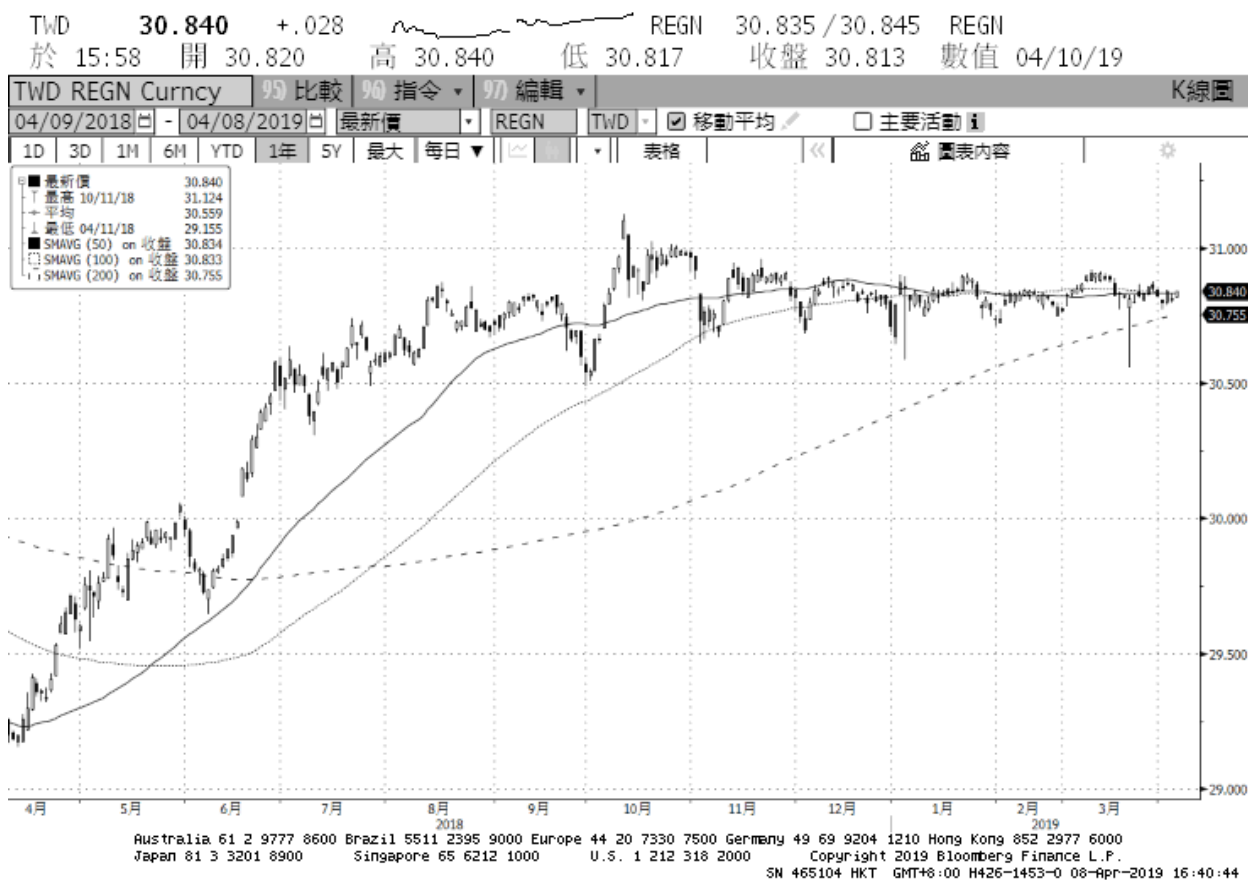
《本週報內容僅供參考，不作為任何商業或投資建議之用，亦不負任何損害或法律責任》

美元指數走勢圖：

資料來源：BLOOMBERG



美元/新台幣走勢圖：



全國農業金庫股份有限公司 | 地址：(10047)臺北市中正區館前路 71 號 | 總機：(02)2380-5100

網址：<http://www.agribank.com.tw>

《本週報內容僅供參考，不作為任何商業或投資建議之用，亦不負任何損害或法律責任》