

全國農業金庫匯率週報					2019/4/22
幣別	預測區間	方向	解析	關注重點	長期展望
美元/新台幣	30.75~30.95	-	近期台幣波動幅度狹窄，因台灣本地的投信和壽險一直都有美元需求，與出口商零星拋盤對作，令台幣近期升貶幅度都相當有限。展望下週，預估台幣走勢將呈區間震盪的走勢，實質成交區間落在30.75~30.95。	1. 外資資金動向 2. 美中、美歐貿易談判 3. 投信壽險美元買盤	1. 台灣、美國經濟數據 2. 台灣、美國升息或降息 3. 台灣出口數據

全國農業金庫外匯存款利率：

幣別 \ 項目	存款利率									放款利率
	活期	7 天	14 天	21 天	1 個月	3 個月	6 個月	9 個月	1 年	
美元(USD)	0.4800	1.0500	1.0500	1.0500	1.1000	1.5500	1.9000	2.0400	2.2000	7.5500
日圓(JPY)	0.0010	0.0010	0.0010	0.0010	0.0010	0.0010	0.0010	0.0010	0.0018	3.3500
澳幣(AUD)	0.2000	0.7900	0.8000	0.9000	1.2000	1.3000	1.4000	1.4500	1.5000	7.0000
紐西蘭幣(NZD)	0.3100	0.6100	0.6200	0.6200	1.4100	1.4600	1.4600	1.5600	1.6100	7.4000
歐元(EUR)	0.0010	0.0010	0.0010	0.0010	0.0010	0.0010	0.0010	0.0010	0.0015	4.9500
人民幣(CNY)	0.3500	0.6500	0.6500	0.6500	1.2800	1.4100	1.6500	1.6600	1.7500	5.9000

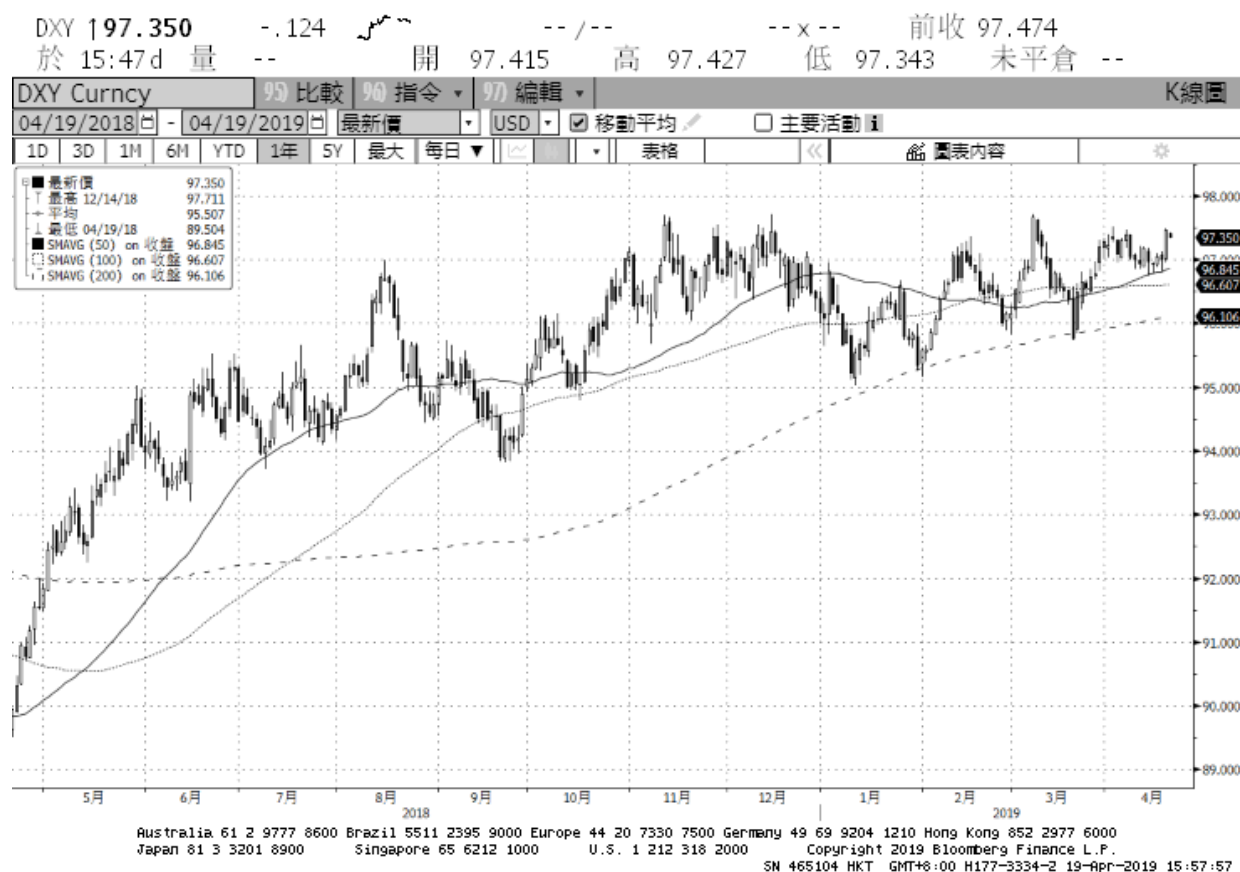
全國農業金庫股份有限公司 | 地址：(10047)臺北市中正區館前路 71 號 | 總機：(02)2380-5100

網址：<http://www.agribank.com.tw>

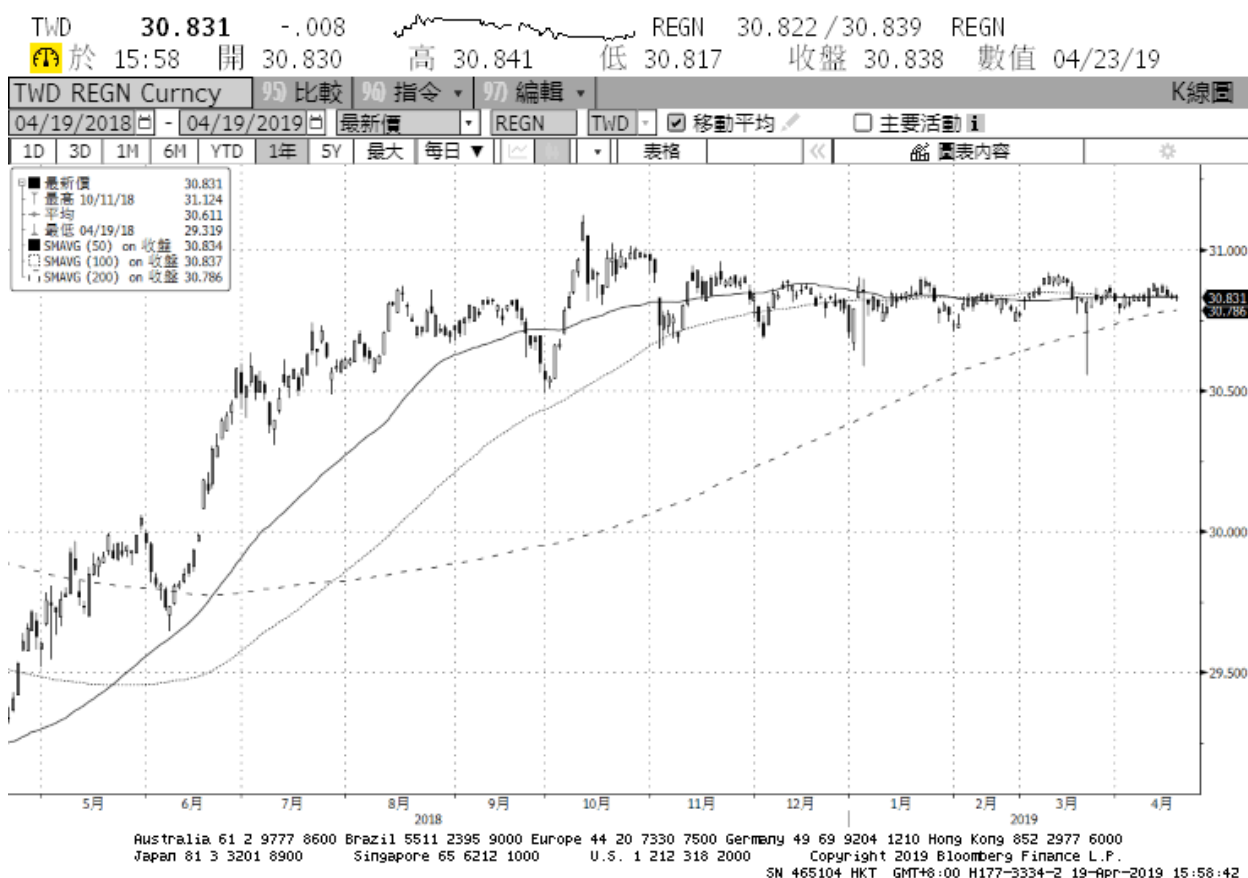
《本週報內容僅供參考，不作為任何商業或投資建議之用，亦不負任何損害或法律責任》

美元指數走勢圖：

資料來源：BLOOMBERG



美元/新台幣走勢圖：



全國農業金庫股份有限公司 | 地址：(10047)臺北市中正區館前路 71 號 | 總機：(02)2380-5100

網址：<http://www.agribank.com.tw>

《本週報內容僅供參考，不作為任何商業或投資建議之用，亦不負任何損害或法律責任》