

全國農業金庫匯率週報					2019/7/15
幣別	預測區間	方向	解析	關注重點	長期展望
美元/新台幣	31.00~31.50	-	近期台幣處於台商資金回流之情形下獨強於亞幣，加上外資匯入，進口商的美元買盤遲疑，令台幣一度升至31關口。不過台股高檔震盪使台幣回吐部分升幅。展望下週，市場將持續關注美國之經濟數據，預估台幣走勢將呈區間震盪，實質成交區間預期落在31.00~31.50。	1. 外資資金動向 2. 美中、美歐貿易談判 3. 投信壽險美元買盤	1. 台灣、美國經濟數據 2. 台灣、美國升息或降息 3. 台灣出口數據

全國農業金庫外匯存款利率：

幣別 \ 項目	存款利率									放款利率
	活期	7 天	14 天	21 天	1 個月	3 個月	6 個月	9 個月	1 年	
美元(USD)	0.4800	1.0500	1.0500	1.0500	1.1000	1.5500	1.9000	2.0400	2.2000	7.5500
日圓(JPY)	0.0010	0.0010	0.0010	0.0010	0.0010	0.0010	0.0010	0.0010	0.0018	3.3500
澳幣(AUD)	0.2000	0.7900	0.8000	0.9000	1.2000	1.3000	1.4000	1.4500	1.5000	7.0000
歐元(EUR)	0.0010	0.0010	0.0010	0.0010	0.0010	0.0010	0.0010	0.0010	0.0015	4.9500
人民幣(CNY)	0.3500	0.6500	0.6500	0.6500	1.2800	1.4100	1.6500	1.6600	1.7500	5.9000

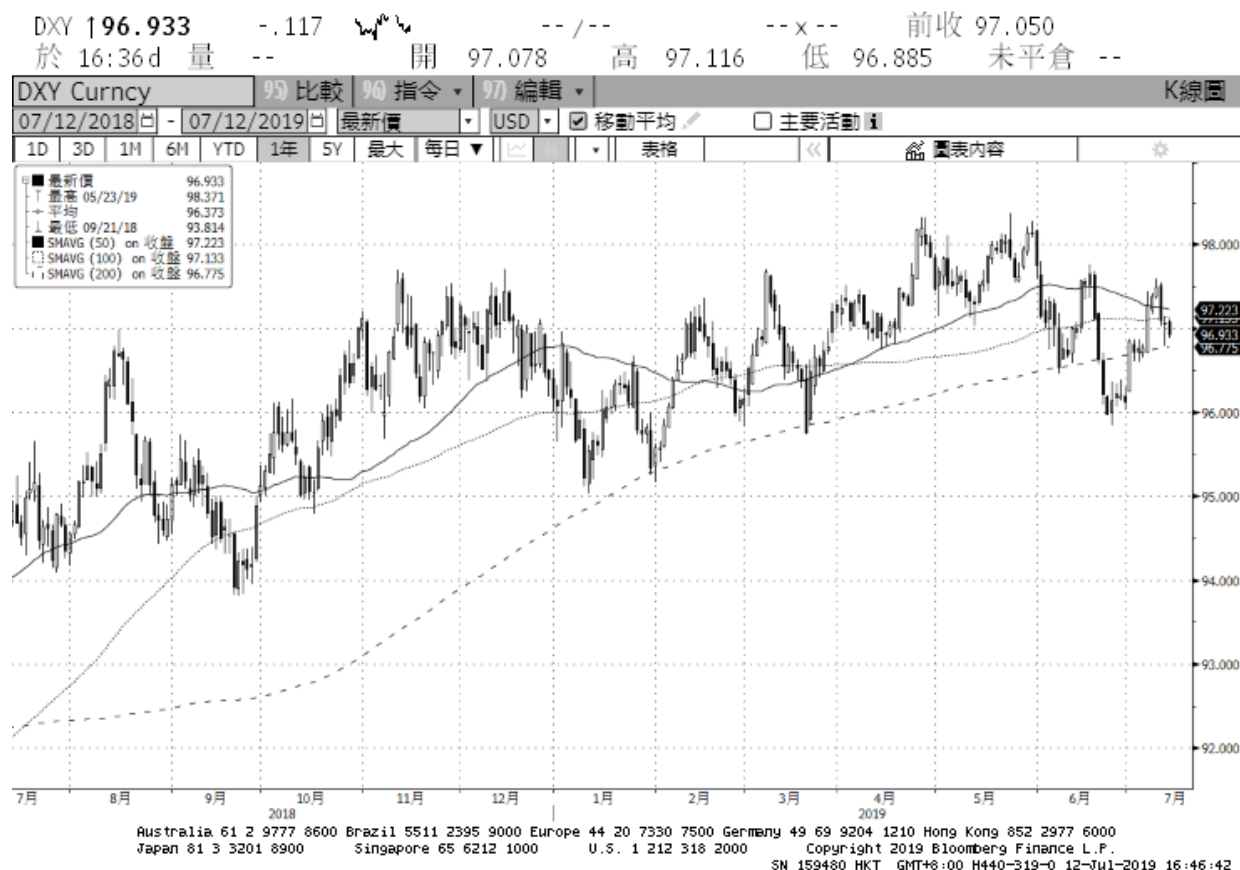
全國農業金庫股份有限公司 | 地址：(10047)臺北市中正區館前路 71 號 | 總機：(02)2380-5100

網址：<http://www.agribank.com.tw>

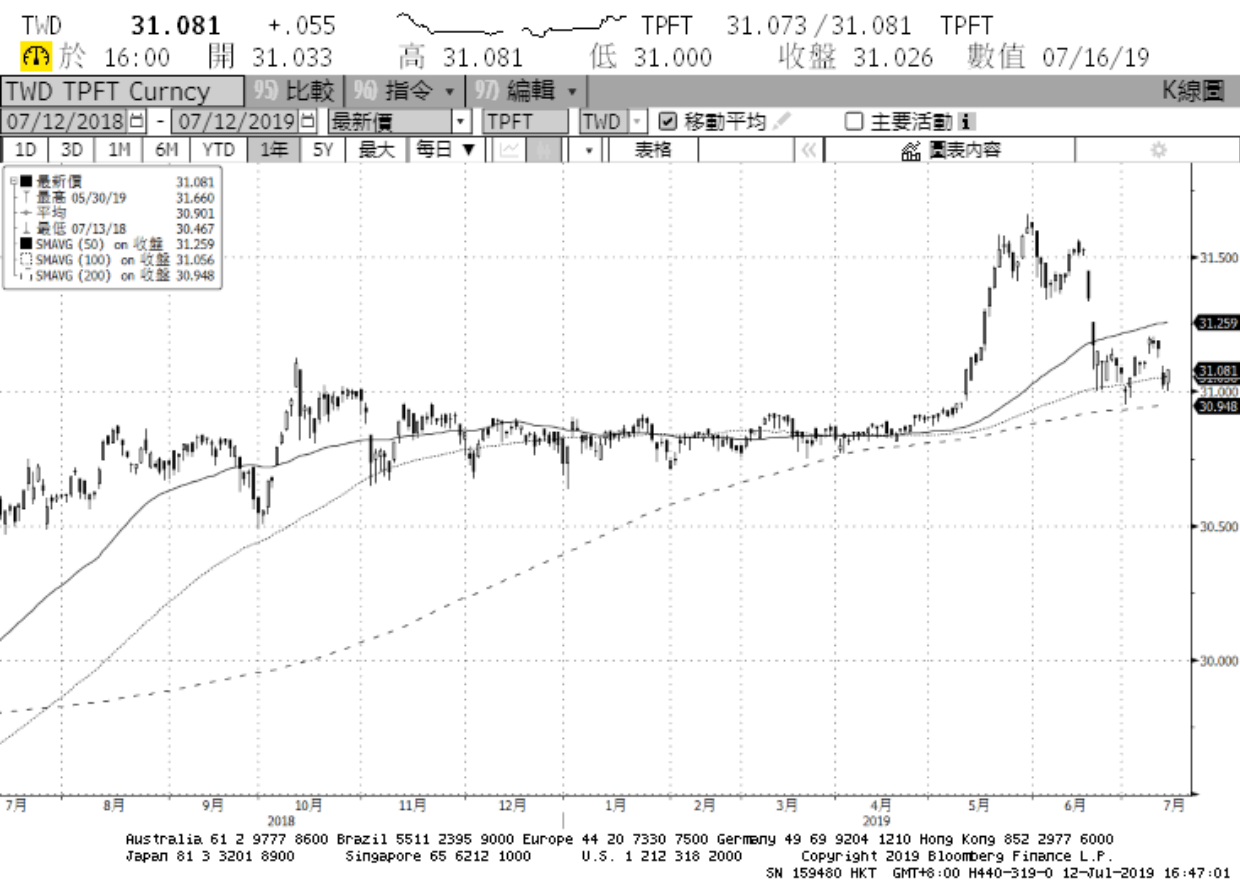
《本週報內容僅供參考，不作為任何商業或投資建議之用，亦不負任何損害或法律責任》

美元指數走勢圖：

資料來源：BLOOMBERG



美元/新台幣走勢圖：



全國農業金庫股份有限公司 | 地址：(10047)臺北市中正區館前路 71 號 | 總機：(02)2380-5100

網址：<http://www.agribank.com.tw>

《本週報內容僅供參考，不作為任何商業或投資建議之用，亦不負任何損害或法律責任》