

全國農業金庫匯率週報					2019/8/5
幣別	預測區間	方向	解析	關注重點	長期展望
美元/新台幣	31.00~31.50	-	近期美國聯邦儲備理事會(FED)主席鮑威爾會後聲明並未如預期鴿派，澆熄更多降息預期，使得國際美元走高。此外本月尚有現金股利發放，令外商銀匯出的需求仍在，而在台股跌及外資匯出的影響下，台幣跌幅擴大。展望下週，預估台幣走勢將呈區間震盪的走勢，實質成交區間落在31.00~31.50。	1. 外資資金動向 2. 美中、美歐貿易談判 3. 投信壽險美元買盤	1. 台灣、美國經濟數據 2. 台灣、美國升息或降息 3. 台灣出口數據

全國農業金庫外匯存款利率：

幣別 \ 項目	存款利率									放款利率
	活期	7 天	14 天	21 天	1 個月	3 個月	6 個月	9 個月	1 年	
美元(USD)	0.4800	1.0500	1.0500	1.0500	1.1000	1.5500	1.9000	2.0400	2.2000	7.5500
日圓(JPY)	0.0010	0.0010	0.0010	0.0010	0.0010	0.0010	0.0010	0.0010	0.0018	3.3500
澳幣(AUD)	0.1000	0.5800	0.6000	0.7000	0.9500	1.0000	1.1500	1.1500	1.2000	6.6000
歐元(EUR)	0.0010	0.0010	0.0010	0.0010	0.0010	0.0010	0.0010	0.0010	0.0015	4.9500
人民幣(CNY)	0.3500	0.6500	0.6500	0.6500	1.2800	1.4100	1.6500	1.6600	1.7500	5.9000

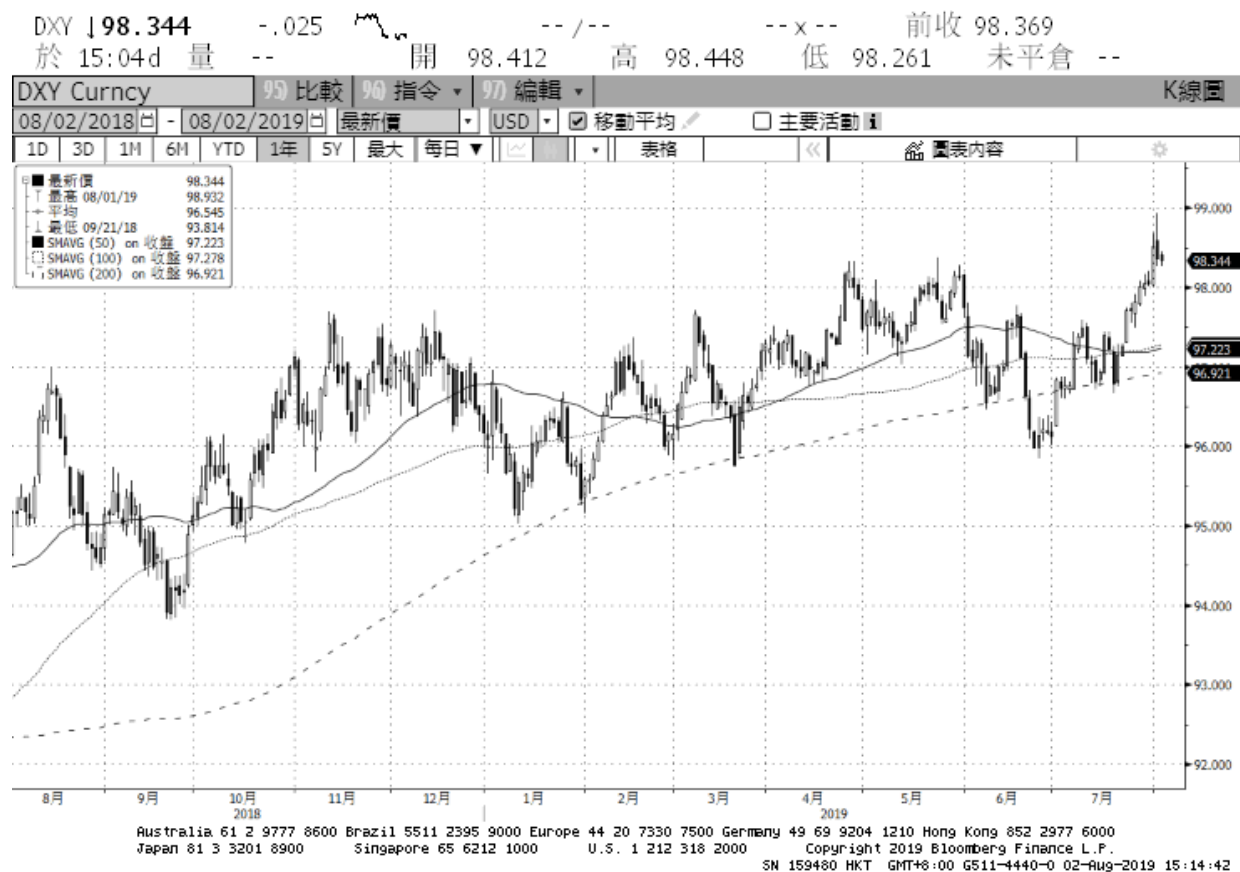
全國農業金庫股份有限公司 | 地址：(10047)臺北市中正區館前路 71 號 | 總機：(02)2380-5100

網址：<http://www.agribank.com.tw>

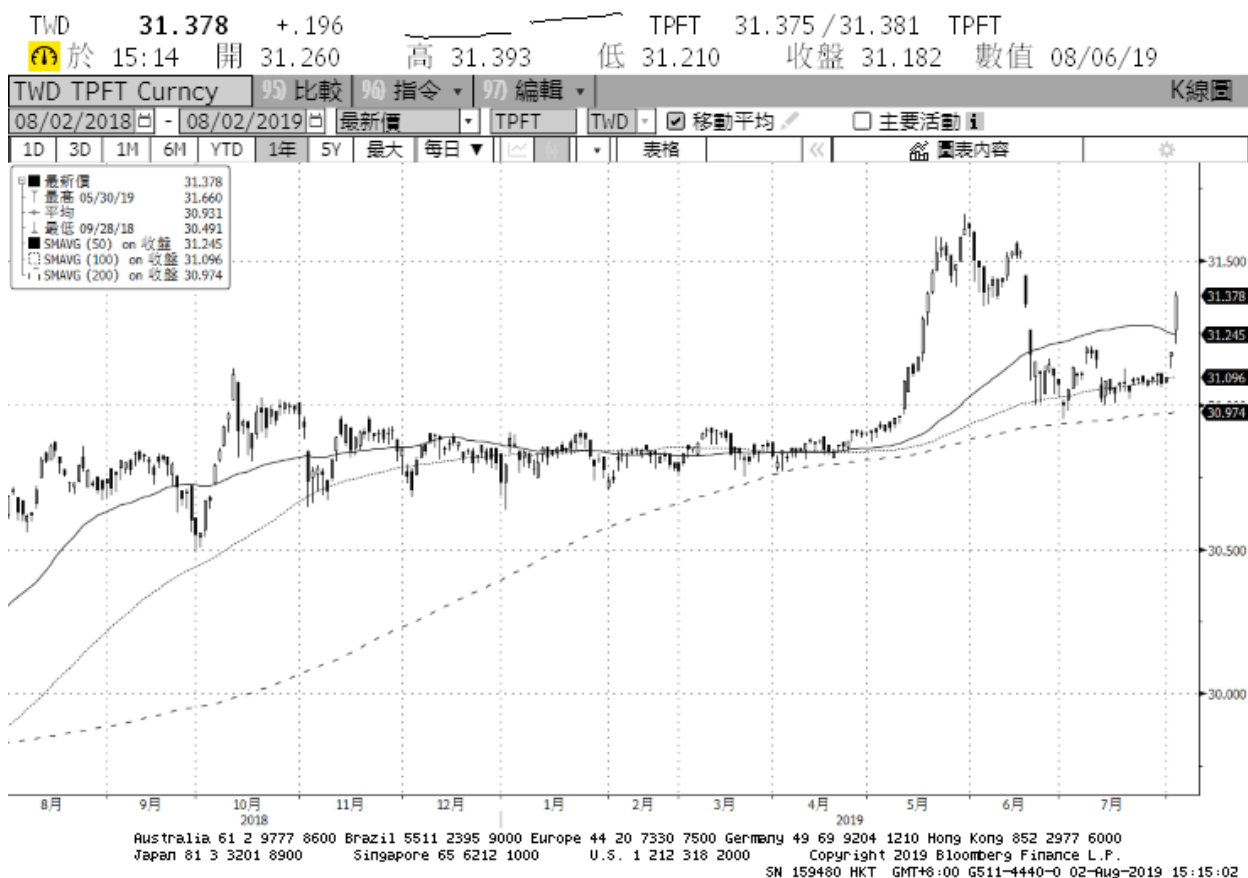
《本週報內容僅供參考，不作為任何商業或投資建議之用，亦不負任何損害或法律責任》

美元指數走勢圖：

資料來源：BLOOMBERG



美元/新台幣走勢圖：



全國農業金庫股份有限公司 | 地址：(10047)臺北市中正區館前路 71 號 | 總機：(02)2380-5100

網址：<http://www.agribank.com.tw>

《本週報內容僅供參考，不作為任何商業或投資建議之用，亦不負任何損害或法律責任》