

全國農業金庫匯率週報					2019/8/19
幣別	預測區間	方向	解析	關注重點	長期展望
美元/新台幣	31.200~31.600	↑	<p>隨美國總統川普對中國加徵新一輪關稅影響，加上美國2年與10年期公債出現倒掛，引發市場擔憂全球經濟隱藏下跌風險，資金紛紛流出新興市場，帶動美元指數走強。外資也陸續賣超台股並匯出資金，使台幣貶勢凌厲。展望下週，預估台幣走勢將呈震盪偏貶的走勢，實質成交區間落在31.20~31.60。</p>	1. 外資資金動向 2. 中美貿易談判 3. 投信壽險美元買盤	1. 台灣、美國經濟數據 2. 台灣、美國升息或降息 3. 台灣出口數據

全國農業金庫外匯存款利率：

幣別 \ 項目	存款利率									放款利率
	活期	7 天	14 天	21 天	1 個月	3 個月	6 個月	9 個月	1 年	
美元(USD)	0.4300	0.9500	0.9500	0.9500	1.0000	1.4000	1.7000	1.8000	1.9500	7.3500
日圓(JPY)	0.0010	0.0010	0.0010	0.0010	0.0010	0.0010	0.0010	0.0010	0.0018	3.3500
澳幣(AUD)	0.1000	0.5800	0.6000	0.7000	0.9500	1.0000	1.1500	1.1500	1.2000	6.6000
歐元(EUR)	0.0010	0.0010	0.0010	0.0010	0.0010	0.0010	0.0010	0.0010	0.0015	4.9500
人民幣(CNY)	0.3500	0.6500	0.6500	0.6500	1.2800	1.4100	1.6500	1.6600	1.7500	5.9000

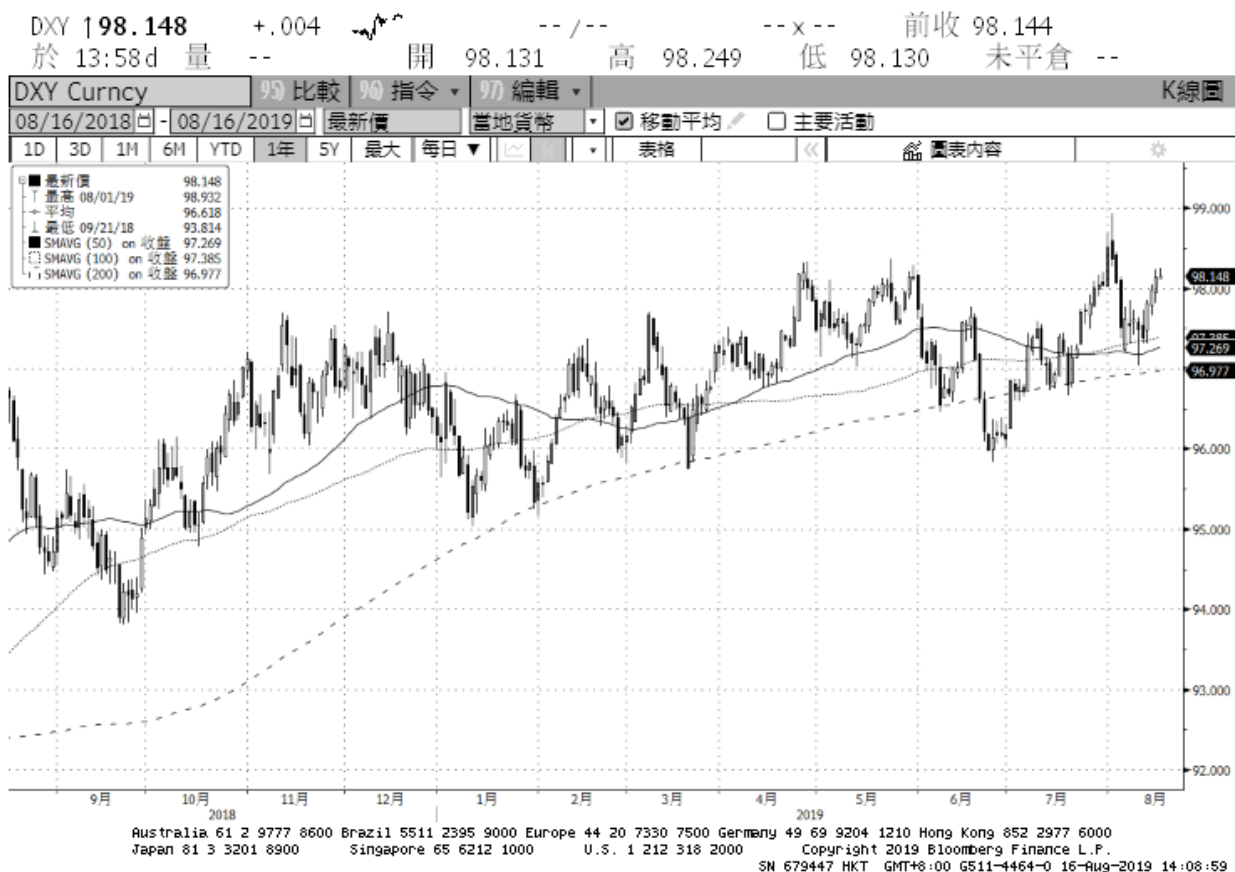
全國農業金庫股份有限公司 | 地址：(10047)臺北市中正區館前路 71 號 | 總機：(02)2380-5100

網址：<http://www.agribank.com.tw>

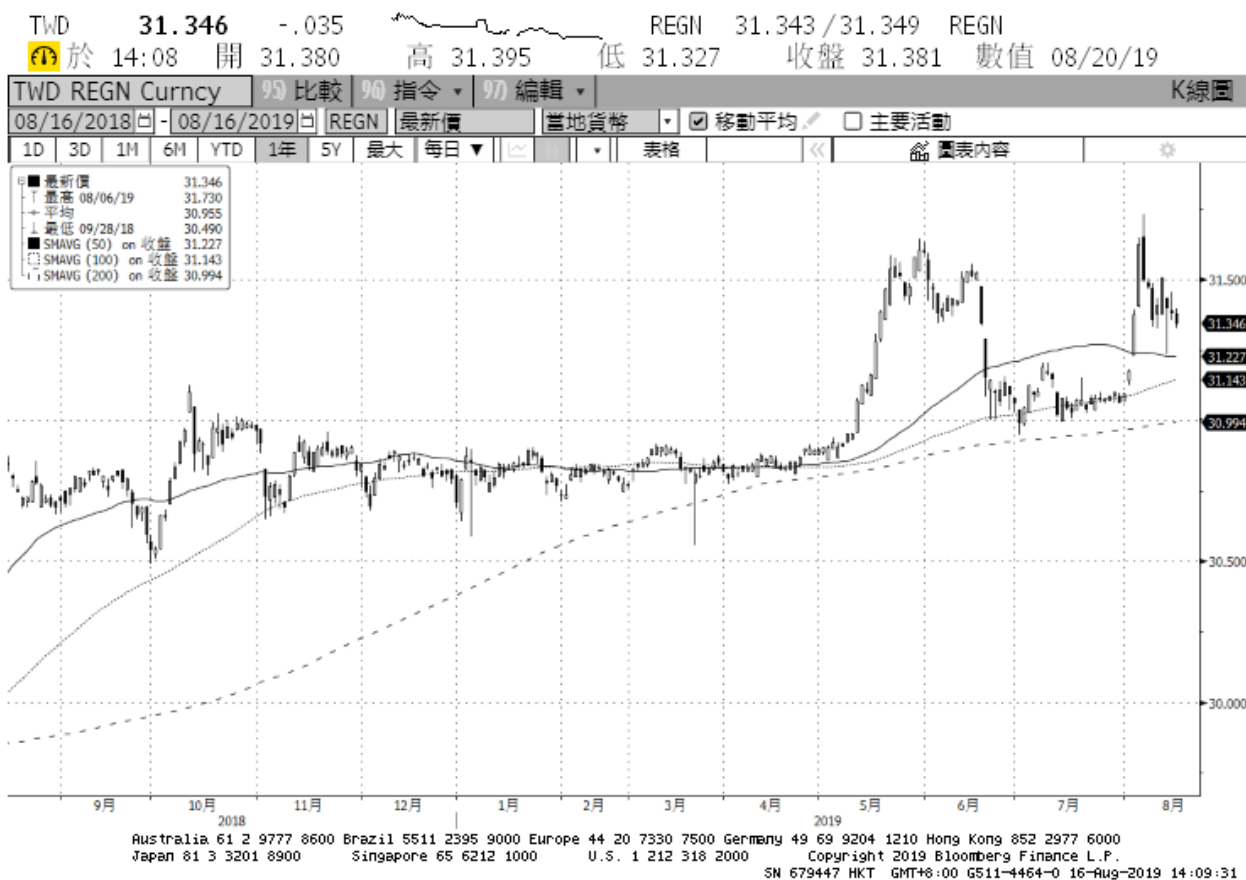
《本週報內容僅供參考，不作為任何商業或投資建議之用，亦不負任何損害或法律責任》

美元指數走勢圖：

資料來源：BLOOMBERG



美元/新台幣走勢圖：



全國農業金庫股份有限公司 | 地址：(10047)臺北市中正區館前路 71 號 | 總機：(02)2380-5100

網址：<http://www.agribank.com.tw>

《本週報內容僅供參考，不作為任何商業或投資建議之用，亦不負任何損害或法律責任》