

全國農業金庫匯率週報					2019/9/30
幣別	預測區間	方向	解析	關注重點	長期展望
美元/新台幣	30.850~31.300	-	本週二美元指數一度受到消費者信心數據疲弱及對中美貿易戰擔憂大幅下跌，週三因投資者尋求避險帶動美指大幅反彈，整週持續上揚。台幣隨外資持續買超台股並匯入資金，及央行進場干預，整週呈區間震盪走勢。展望下週，時序進入月底日，出口商拋匯賣壓仍在，且央行護盤將持續帶動熱錢湧入，台幣走勢將易升難貶，實質成交區間落在30.85~31.30。	1. 外資資金動向 2. 中美貿易談判 3. 美國聯準會貨幣政策	1. 台灣、美國經濟數據 2. 台灣、美國降息時程 3. 台灣出口數據

全國農業金庫外匯存款利率：

幣別 \ 項目	存款利率									放款利率
	活期	7 天	14 天	21 天	1 個月	3 個月	6 個月	9 個月	1 年	
美元(USD)	0.4300	0.9500	0.9500	0.9500	1.0000	1.4000	1.7000	1.8000	1.9500	7.3500
日圓(JPY)	0.0010	0.0010	0.0010	0.0010	0.0010	0.0010	0.0010	0.0010	0.0018	3.3500
澳幣(AUD)	0.1000	0.5800	0.6000	0.7000	0.9500	1.0000	1.1500	1.1500	1.2000	6.6000
歐元(EUR)	0.0010	0.0010	0.0010	0.0010	0.0010	0.0010	0.0010	0.0010	0.0015	4.9500
人民幣(CNY)	0.3500	0.6500	0.6500	0.6500	1.2800	1.4100	1.6500	1.6600	1.7500	5.9000

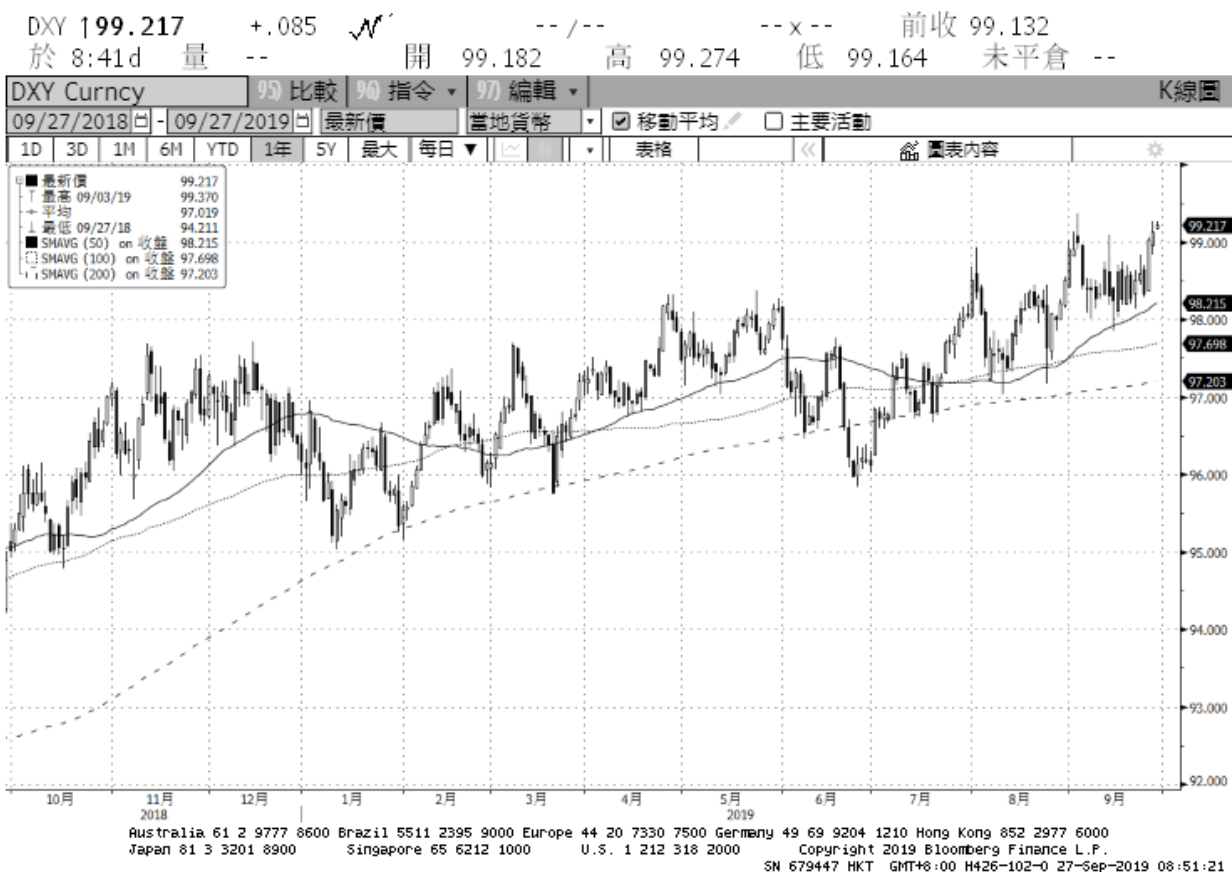
全國農業金庫股份有限公司 | 地址：(10047)臺北市中正區館前路 71 號 | 總機：(02)2380-5100

網址：<http://www.agribank.com.tw>

《本週報內容僅供參考，不作為任何商業或投資建議之用，亦不負任何損害或法律責任》

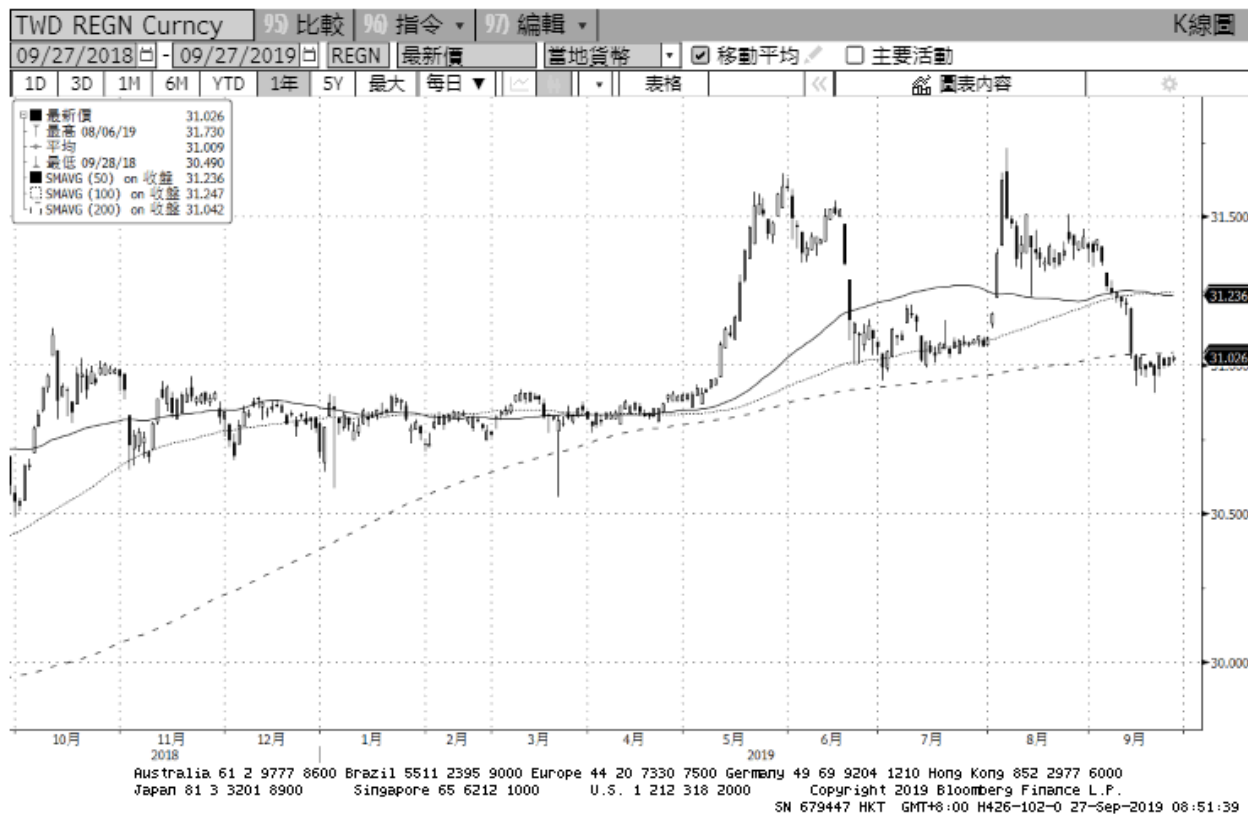
美元指數走勢圖：

資料來源：BLOOMBERG



美元/新台幣走勢圖：

TWD 31.026 As of 26 Sep Source REGN



全國農業金庫股份有限公司 | 地址：(10047)臺北市中正區館前路 71 號 | 總機：(02)2380-5100

網址：<http://www.agribank.com.tw>

《本週報內容僅供參考，不作為任何商業或投資建議之用，亦不負任何損害或法律責任》