

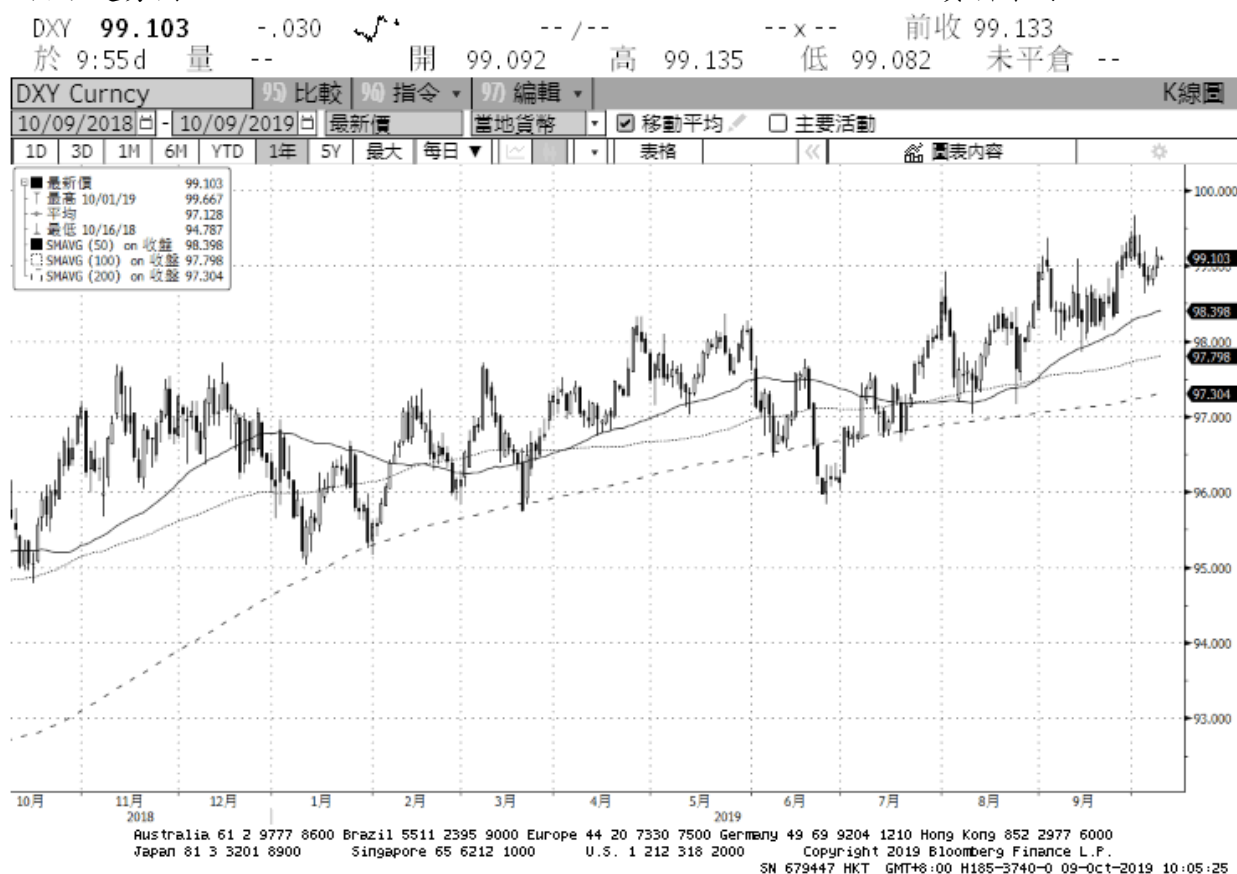
全國農業金庫匯率週報					2019/10/14
幣別	預測區間	方向	解析	關注重點	長期展望
美元/新台幣	30.400~31.000	↓	本週美元指數隨美國就業經濟數據報告出爐後一度走高，但鑒於美國政治風險和中美貿易談判正在進行，投資者保持謹慎態度，整週呈區間震盪走勢。展望下週，市場預估美國聯準會於年底前將進一步降息帶動熱錢湧入台灣等亞洲新興市場，也使台幣持續大幅升值，而在美國財政部近期公布匯率操縱國報告前夕，短期內台幣仍易升難貶，實質成交區間落在30.40~31.00。	1. 外資資金動向 2. 中美貿易談判 3. 美國聯準會貨幣政策	1. 台灣、美國經濟數據 2. 台灣、美國降息時程 3. 台灣出口數據

全國農業金庫外匯存款利率：

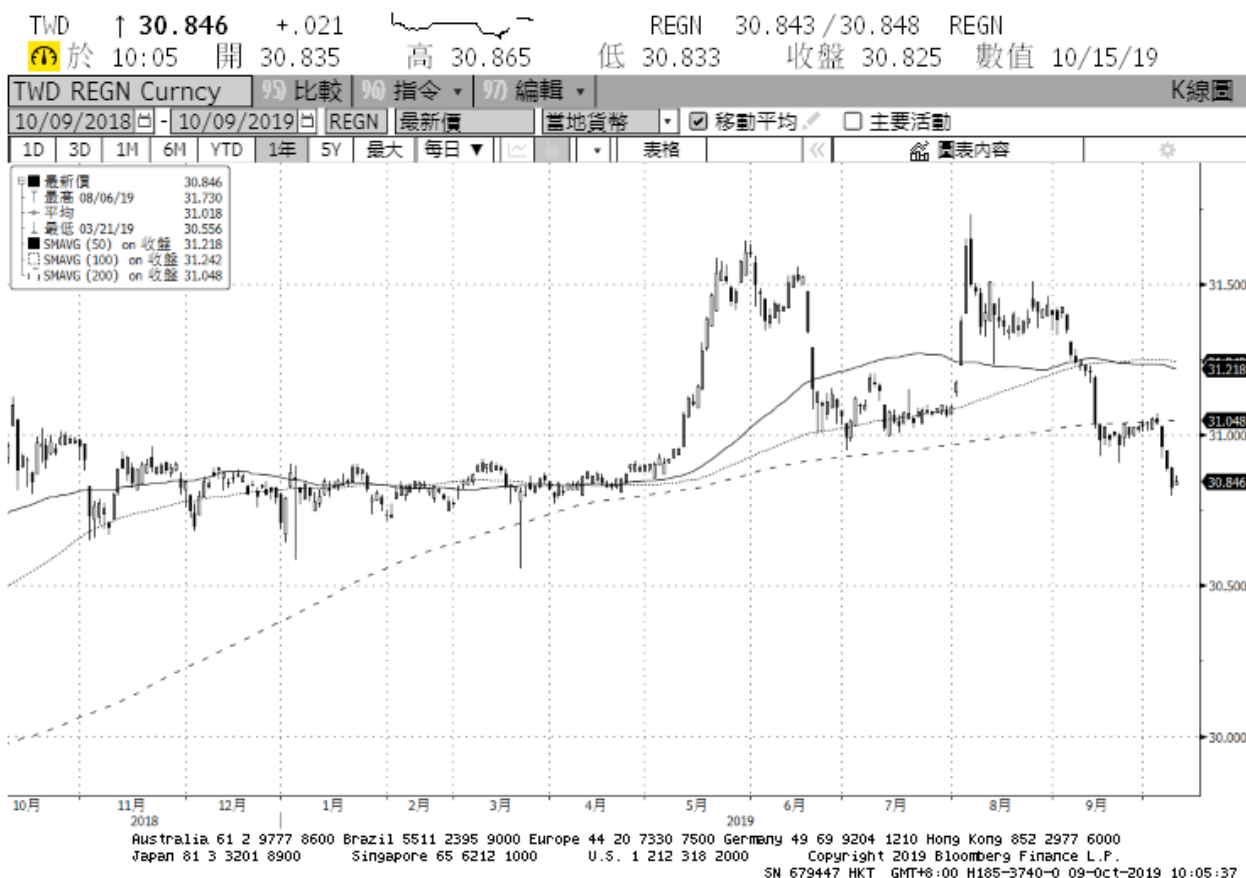
幣別 \ 項目	存款利率									放款利率
	活期	7 天	14 天	21 天	1 個月	3 個月	6 個月	9 個月	1 年	
美元(USD)	0.3900	0.8500	0.8500	0.8500	0.9200	1.2800	1.5200	1.5800	1.7300	7.1500
日圓(JPY)	0.0010	0.0010	0.0010	0.0010	0.0010	0.0010	0.0010	0.0010	0.0018	3.3500
澳幣(AUD)	0.1000	0.5800	0.6000	0.7000	0.9500	1.0000	1.1500	1.1500	1.2000	6.6000
歐元(EUR)	0.0010	0.0010	0.0010	0.0010	0.0010	0.0010	0.0010	0.0010	0.0015	4.9500
人民幣(CNY)	0.3500	0.6500	0.6500	0.6500	1.2800	1.4100	1.6500	1.6600	1.7500	5.9000

美元指數走勢圖：

資料來源：BLOOMBERG



美元/新台幣走勢圖：



全國農業金庫股份有限公司 | 地址：(10047)臺北市中正區館前路 71 號 | 總機：(02)2380-5100

網址：<http://www.agribank.com.tw>

《本週報內容僅供參考，不作為任何商業或投資建議之用，亦不負任何損害或法律責任》