

全國農業金庫匯率週報					2019/10/21
幣別	預測區間	方向	解析	關注重點	長期展望
美元/新台幣	30.400~31.000	↓	本週隨中美貿易談判樂觀氣氛帶動，加上美國零售數據表現不佳影響下，使美指下跌創近2個月低點，台幣也在美指走弱及外資持續匯入帶動下，強勢升值，整週呈現震盪走低態勢。展望下週，市場預估美國聯準會於年底前降息機率仍高，將不利美指走勢，短期內台幣仍易升難貶，實質成交區間落在30.40~31.00。	1. 外資資金動向 2. 中美貿易談判簽署 3. 美國聯準會貨幣政策	1. 台灣、美國經濟數據 2. 台灣、美國降息時程 3. 台灣出口數據

全國農業金庫外匯存款利率：

幣別 \ 項目	存款利率									放款利率
	活期	7 天	14 天	21 天	1 個月	3 個月	6 個月	9 個月	1 年	
美元(USD)	0.3900	0.8500	0.8500	0.8500	0.9200	1.2800	1.5200	1.5800	1.7300	7.1500
日圓(JPY)	0.0010	0.0010	0.0010	0.0010	0.0010	0.0010	0.0010	0.0010	0.0018	3.3500
澳幣(AUD)	0.1000	0.5800	0.6000	0.7000	0.9500	1.0000	1.1500	1.1500	1.2000	6.6000
歐元(EUR)	0.0010	0.0010	0.0010	0.0010	0.0010	0.0010	0.0010	0.0010	0.0015	4.9500
人民幣(CNY)	0.3500	0.6500	0.6500	0.6500	1.2800	1.4100	1.6500	1.6600	1.7500	5.9000

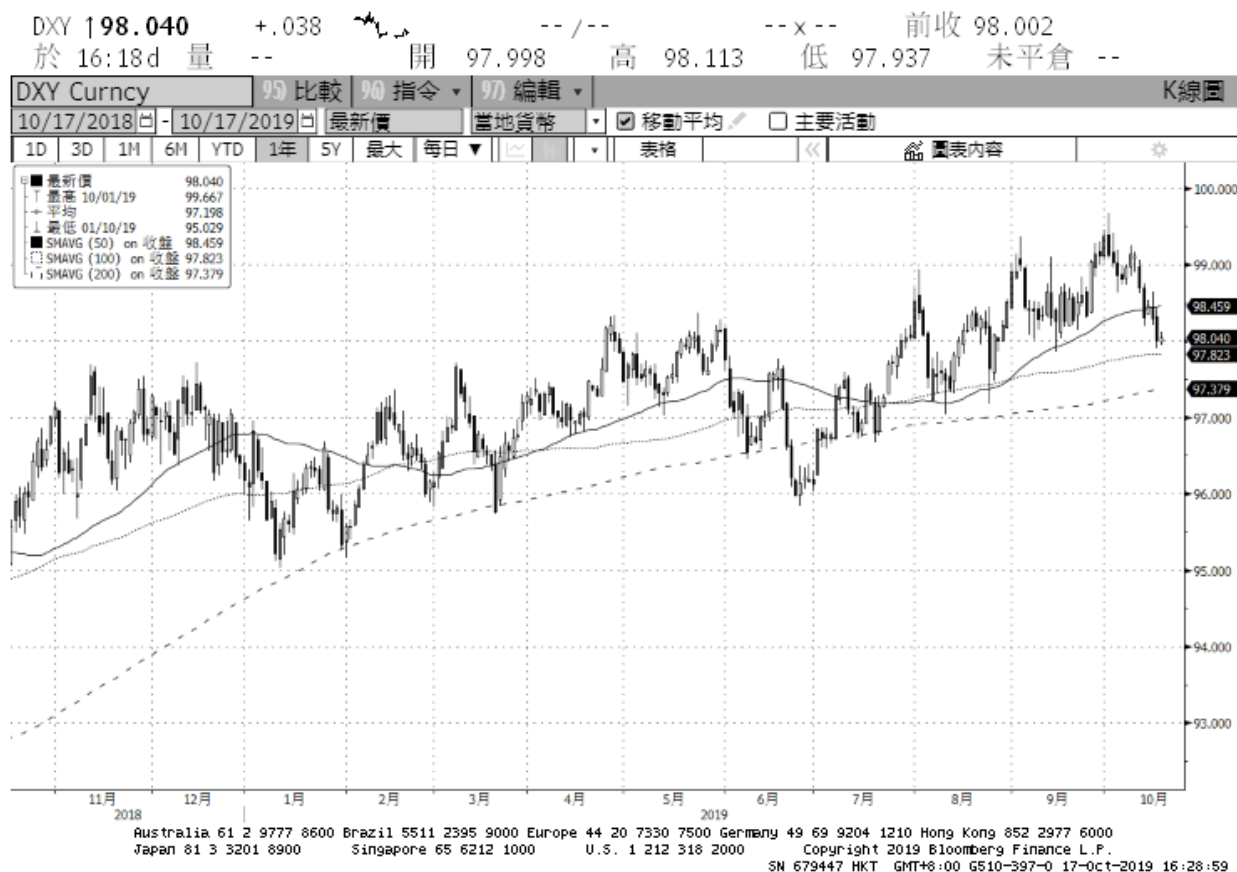
全國農業金庫股份有限公司 | 地址：(10047)臺北市中正區館前路 71 號 | 總機：(02)2380-5100

網址：<http://www.agribank.com.tw>

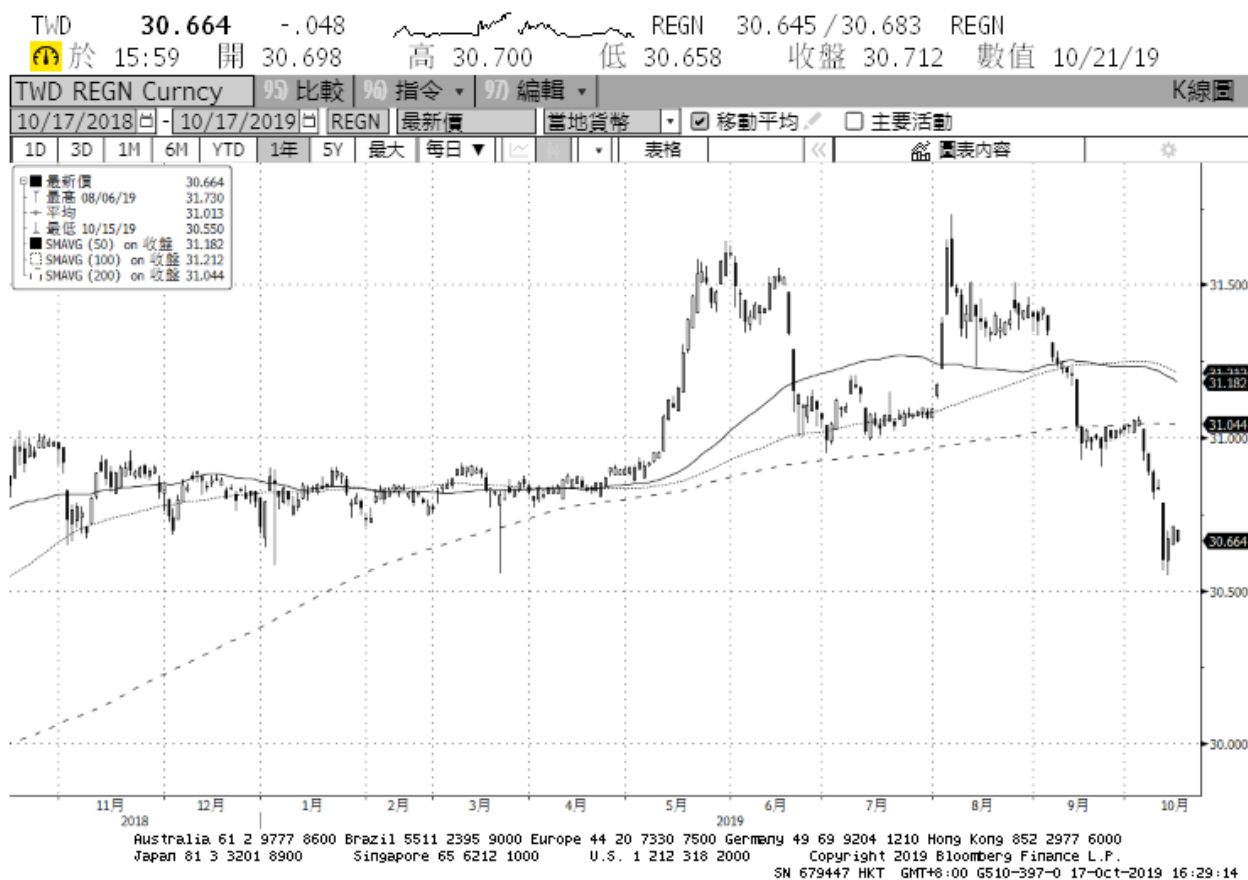
《本週報內容僅供參考，不作為任何商業或投資建議之用，亦不負任何損害或法律責任》

美元指數走勢圖：

資料來源：BLOOMBERG



美元/新台幣走勢圖：



全國農業金庫股份有限公司 | 地址：(10047)臺北市中正區館前路 71 號 | 總機：(02)2380-5100

網址：<http://www.agribank.com.tw>

《本週報內容僅供參考，不作為任何商業或投資建議之用，亦不負任何損害或法律責任》