

全國農業金庫匯率週報					2019/11/04
幣別	預測區間	方向	解析	關注重點	長期展望
美元/新台幣	30.200~31.000	↓	本週美聯儲一如市場預期降息一碼，加上中美貿易樂觀氣氛帶動風險意識上升，美指整週一路走跌。台幣受到外資持續匯入帶動，匯率一度升破30.40關卡，並創15個月低點。展望下週，中美貿易第一階段協議文本正朝向簽署走向，但中美雙方互信基礎相對不高，市場仍保守觀察，後續仍關注外資資金動向，並留意台幣是否持續走強，實質成交區間落在30.200~30.700。	1. 外資資金動向 2. 中美貿易談判簽署 3. 英國脫歐進度	1. 台灣、美國經濟數據 2. 台灣、美國貨幣政策 3. 台灣出口數據

全國農業金庫外匯存款利率：

幣別 \ 項目	存款利率									放款利率
	活期	7 天	14 天	21 天	1 個月	3 個月	6 個月	9 個月	1 年	
美元(USD)	0.3900	0.8500	0.8500	0.8500	0.9200	1.2800	1.5200	1.5800	1.7300	7.1500
日圓(JPY)	0.0010	0.0010	0.0010	0.0010	0.0010	0.0010	0.0010	0.0010	0.0018	3.3500
澳幣(AUD)	0.0500	0.4900	0.4500	0.5500	0.8000	0.8500	1.0000	1.0000	1.0500	6.4000
歐元(EUR)	0.0010	0.0010	0.0010	0.0010	0.0010	0.0010	0.0010	0.0010	0.0015	4.9500
人民幣(CNY)	0.3500	0.6500	0.6500	0.6500	1.2800	1.4100	1.6500	1.6600	1.7500	5.9000

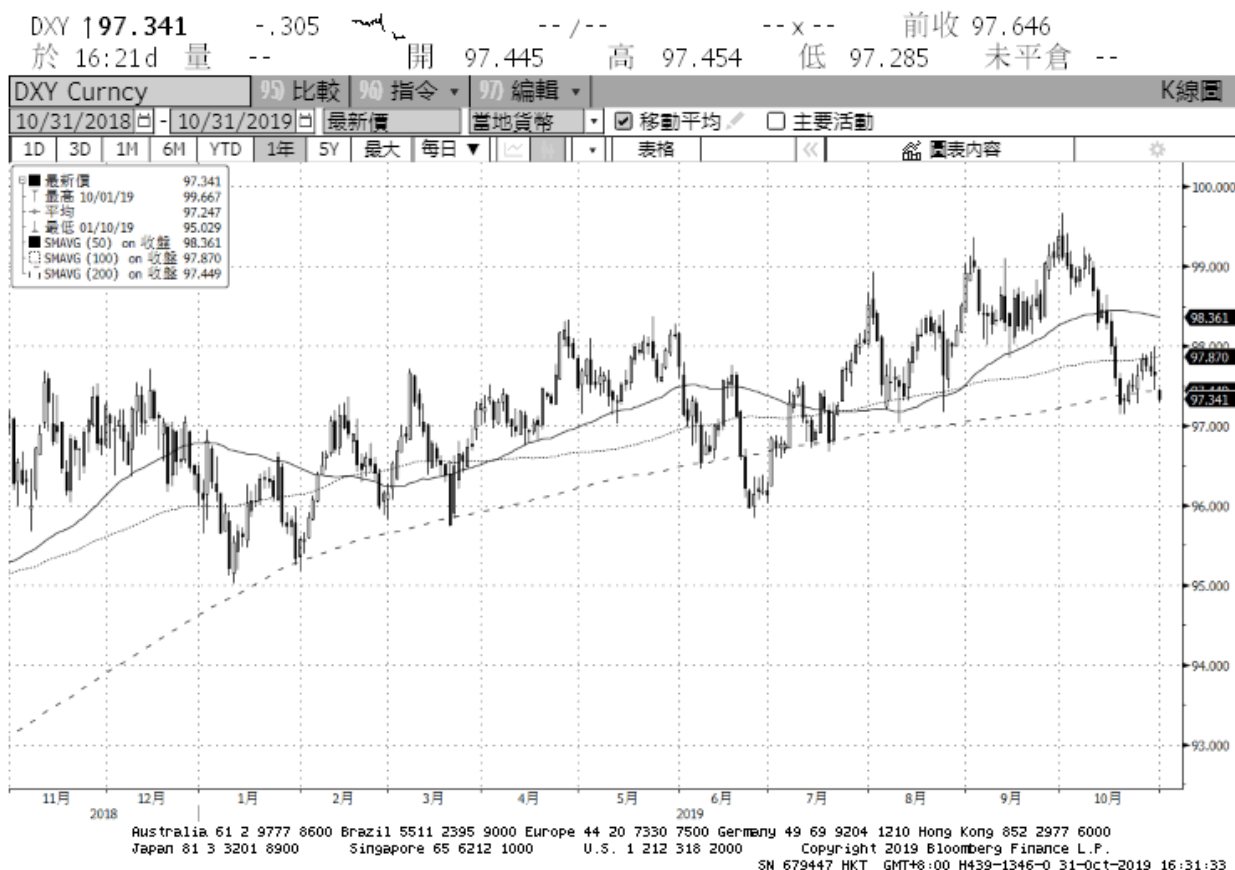
全國農業金庫股份有限公司 | 地址：(10047)臺北市中正區館前路 71 號 | 總機：(02)2380-5100

網址：<http://www.agribank.com.tw>

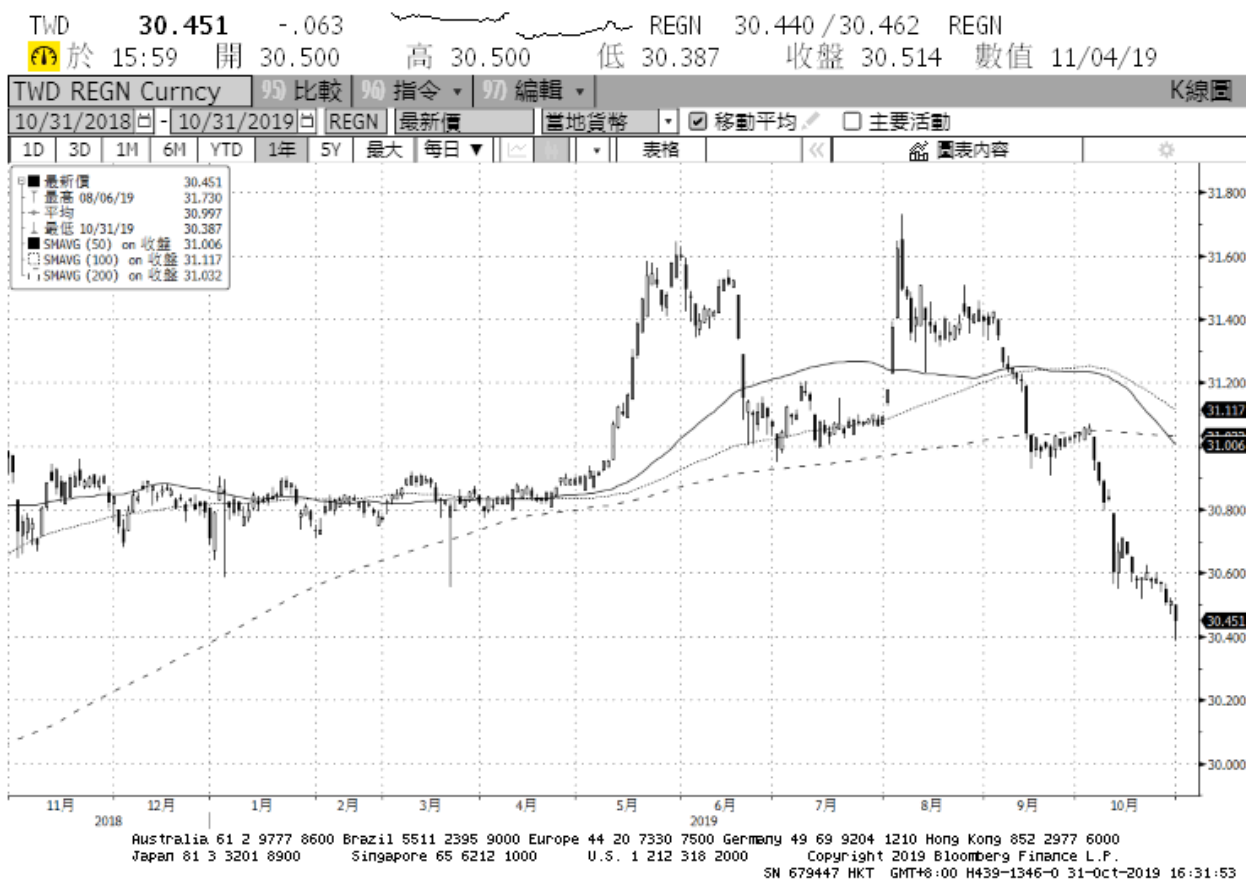
《本週報內容僅供參考，不作為任何商業或投資建議之用，亦不負任何損害或法律責任》

美元指數走勢圖：

資料來源：BLOOMBERG



美元/新台幣走勢圖：



全國農業金庫股份有限公司 | 地址：(10047)臺北市中正區館前路 71 號 | 總機：(02)2380-5100

網址：<http://www.agribank.com.tw>

《本週報內容僅供參考，不作為任何商業或投資建議之用，亦不負任何損害或法律責任》