

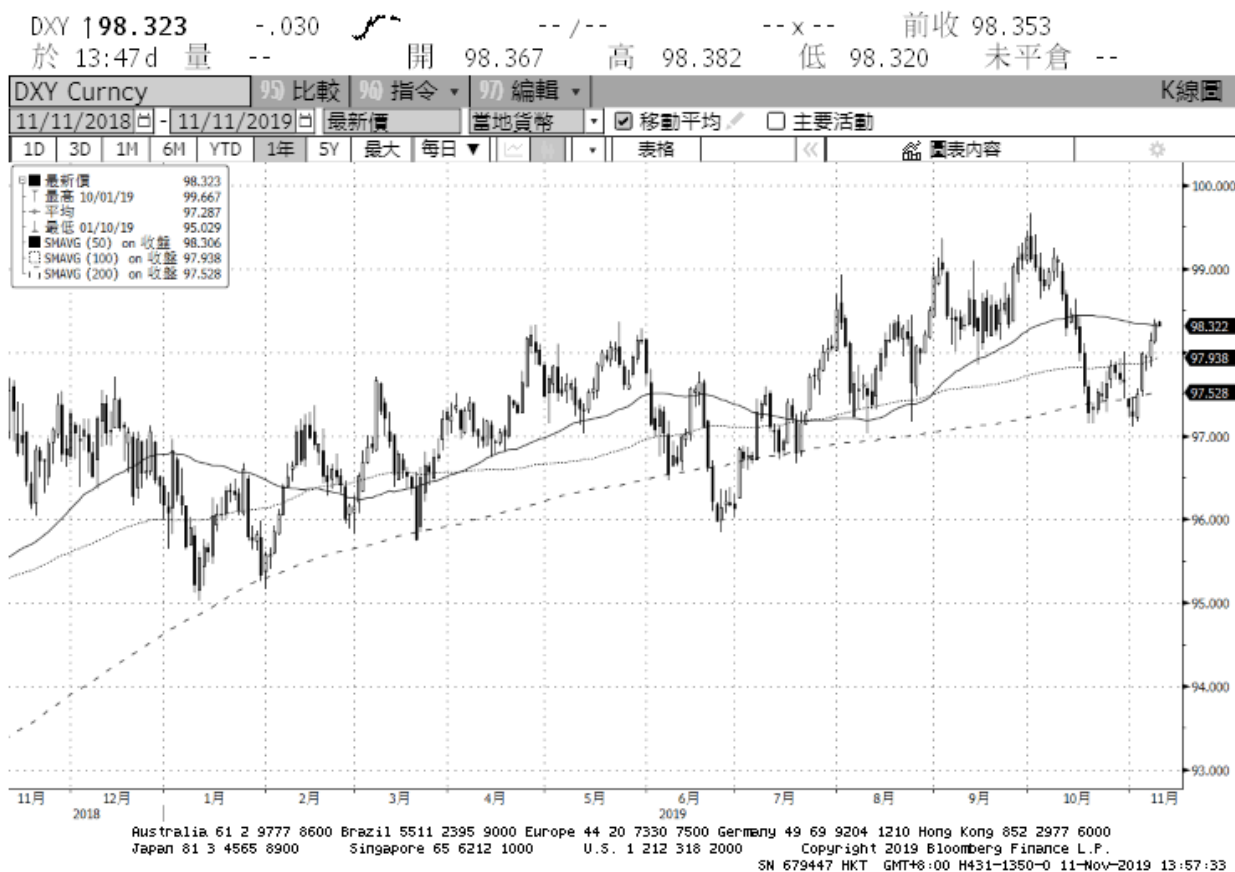
全國農業金庫匯率週報					2019/11/11
幣別	預測區間	方向	解析	關注重點	長期展望
美元/新台幣	30.100~30.600	-	本週隨中美貿易談判持續傳出正向進展，帶動投資者風險偏好上升，美指也大舉反彈三週高位98之上，但隨人民幣破7關鍵價位，及外資持續匯入資金帶動，台幣匯率走勢仍偏強。展望下週，雖MSCI將調降台股權重，但近期外資已買超台股1千3百多億，後續仍需觀察外資資金動向，實質成交區間落在30.100~30.600。	1. 外資資金動向 2. 中美貿易談判簽署 3. 英國脫歐進度	1. 台灣、美國經濟數據 2. 台灣、美國貨幣政策 3. 台灣出口數據

全國農業金庫外匯存款利率：

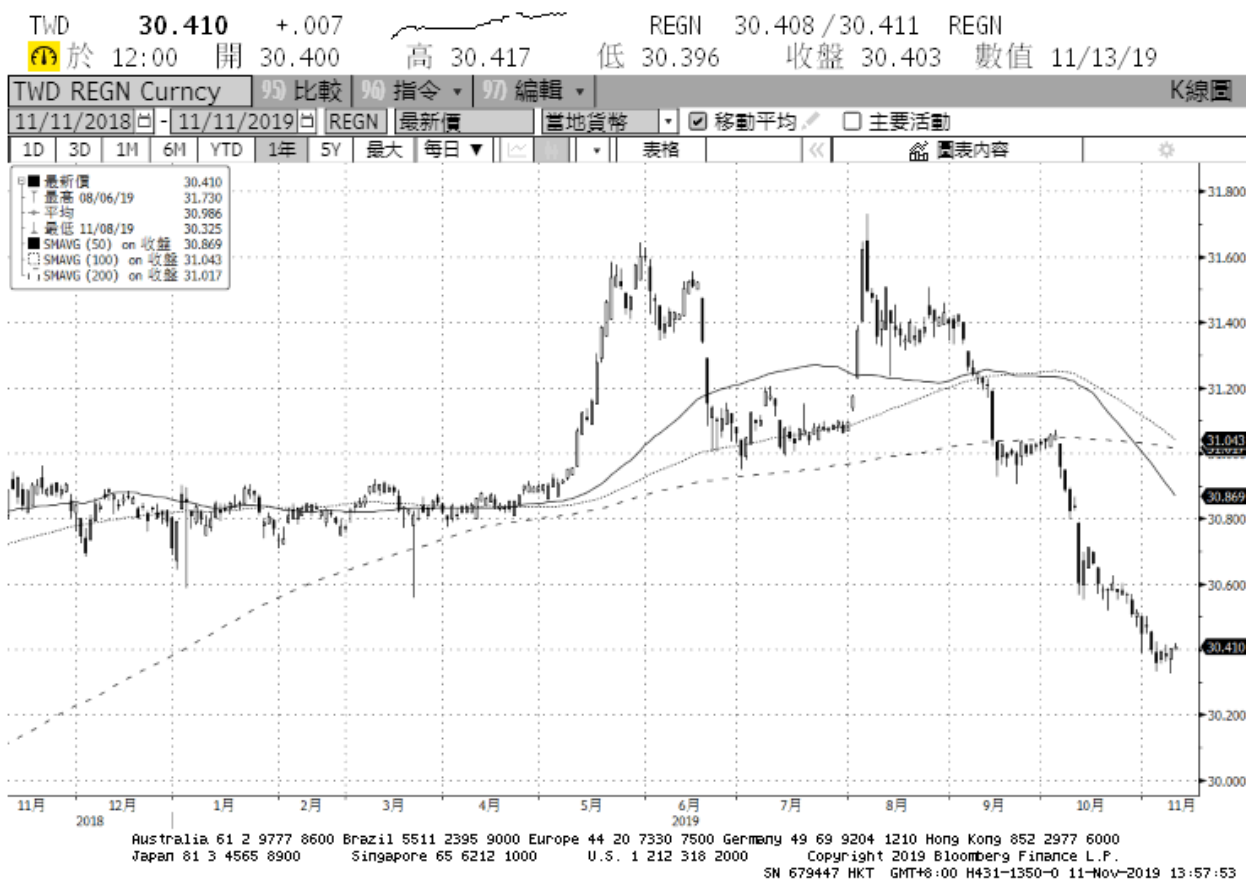
幣別 \ 項目	存款利率									放款利率
	活期	7 天	14 天	21 天	1 個月	3 個月	6 個月	9 個月	1 年	
美元(USD)	0.3900	0.8500	0.8500	0.8500	0.9200	1.2800	1.5200	1.5800	1.7300	7.1500
日圓(JPY)	0.0010	0.0010	0.0010	0.0010	0.0010	0.0010	0.0010	0.0010	0.0018	3.3500
澳幣(AUD)	0.0500	0.4900	0.4500	0.5500	0.8000	0.8500	1.0000	1.0000	1.0500	6.4000
歐元(EUR)	0.0010	0.0010	0.0010	0.0010	0.0010	0.0010	0.0010	0.0010	0.0015	4.9500
人民幣(CNY)	0.3500	0.6500	0.6500	0.6500	1.2800	1.4100	1.6500	1.6600	1.7500	5.9000

美元指數走勢圖：

資料來源：BLOOMBERG



美元/新台幣走勢圖：



全國農業金庫股份有限公司 | 地址：(10047)臺北市中正區館前路 71 號 | 總機：(02)2380-5100

網址：<http://www.agribank.com.tw>

《本週報內容僅供參考，不作為任何商業或投資建議之用，亦不負任何損害或法律責任》