

全國農業金庫匯率週報					2019/11/18
幣別	預測區間	方向	解析	關注重點	長期展望
美元/新台幣	30.300~30.750	-	本週隨中美貿易樂觀氣氛稍有消退，美指小幅彈升至98.3左右。週三外資轉為賣超台股加上進口商及投信買匯影響，台幣反轉近期走勢偏貶，週四出口商轉為惜售，加上仍有部分買盤追價，匯率持續走貶。展望下週，近期市場關注中美貿易第一階段簽署後續消息，也將牽動外資資金動向，實質成交區間落在30.300~30.750。	1. 外資資金動向 2. 中美貿易談判簽署 3. 英國脫歐進度	1. 台灣、美國經濟數據 2. 台灣、美國貨幣政策 3. 台灣出口數據

全國農業金庫外匯存款利率：

幣別 \ 項目	存款利率									放款利率
	活期	7 天	14 天	21 天	1 個月	3 個月	6 個月	9 個月	1 年	
美元(USD)	0.3900	0.8500	0.8500	0.8500	0.9200	1.2800	1.5200	1.5800	1.7300	7.1500
日圓(JPY)	0.0010	0.0010	0.0010	0.0010	0.0010	0.0010	0.0010	0.0010	0.0018	3.3500
澳幣(AUD)	0.0500	0.4900	0.4500	0.5500	0.8000	0.8500	1.0000	1.0000	1.0500	6.4000
歐元(EUR)	0.0010	0.0010	0.0010	0.0010	0.0010	0.0010	0.0010	0.0010	0.0015	4.9500
人民幣(CNY)	0.3500	0.6500	0.6500	0.6500	1.2800	1.4100	1.6500	1.6600	1.7500	5.9000

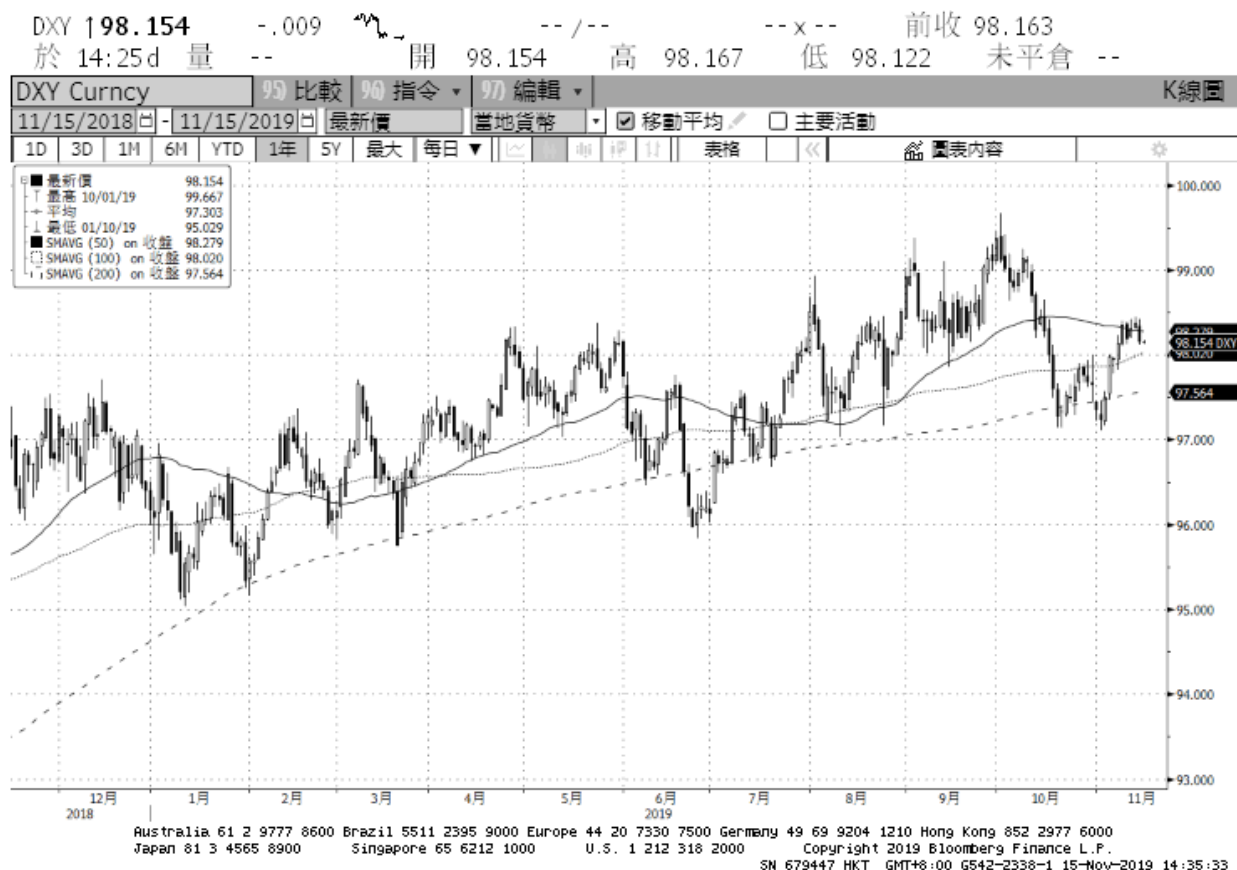
全國農業金庫股份有限公司 | 地址：(10047)臺北市中正區館前路 71 號 | 總機：(02)2380-5100

網址：<http://www.agribank.com.tw>

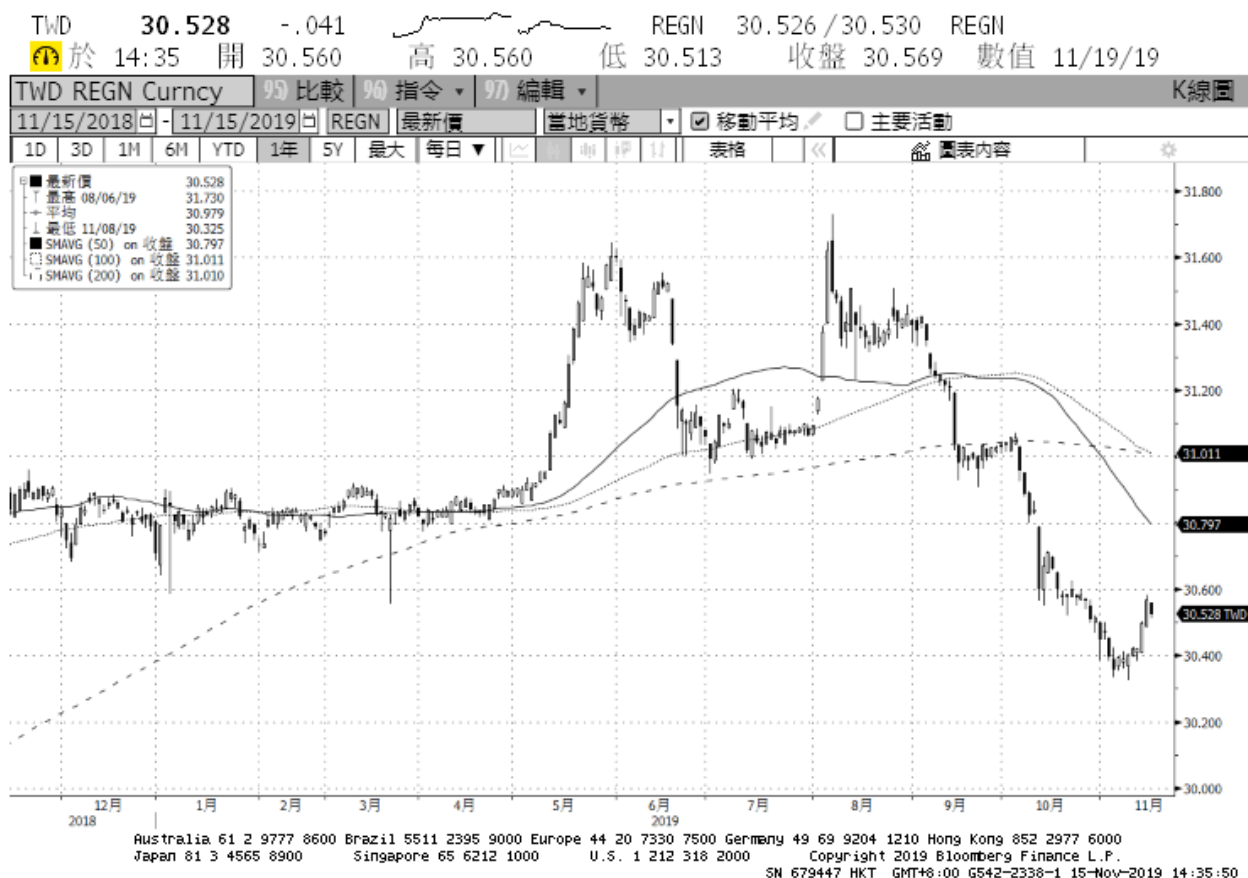
《本週報內容僅供參考，不作為任何商業或投資建議之用，亦不負任何損害或法律責任》

美元指數走勢圖：

資料來源：BLOOMBERG



美元/新台幣走勢圖：



全國農業金庫股份有限公司 | 地址：(10047)臺北市中正區館前路 71 號 | 總機：(02)2380-5100

網址：<http://www.agribank.com.tw>

《本週報內容僅供參考，不作為任何商業或投資建議之用，亦不負任何損害或法律責任》