

全國農業金庫匯率週報					2019/12/23
幣別	預測區間	方向	解析	關注重點	長期展望
美元/新台幣	30.000~30.500	↓	本週隨中美貿易第一階段協議大致底定，美元指數略微下跌，而後在美國製造業等經濟數據表現強勁，加上美債公債收益率上揚，美指小幅反彈收97.3附近，但台幣隨外資連三日匯入數億美元影響並買超台股，匯價大幅上漲，成交區間約在30.10-30.25。展望下週，中美貿易協議氣氛樂觀，加上臨近月底出口商仍有拋匯壓力，短期走勢易升難貶，實質成交區間落在30.000~30.500。	1. 外資資金動向 2. 中美貿易談判 3. 英國脫歐進度	1. 台灣、美國經濟數據 2. 台灣、美國貨幣政策 3. 台灣出口數據

全國農業金庫外匯存款利率：

幣別 \ 項目	存款利率									放款利率
	活期	7 天	14 天	21 天	1 個月	3 個月	6 個月	9 個月	1 年	
美元(USD)	0.3400	0.7500	0.7500	0.7500	0.8000	1.1300	1.3100	1.3800	1.5300	6.9500
日圓(JPY)	0.0010	0.0010	0.0010	0.0010	0.0010	0.0010	0.0010	0.0010	0.0018	3.3500
澳幣(AUD)	0.0500	0.4900	0.4500	0.5500	0.8000	0.8500	1.0000	1.0000	1.0500	6.4000
歐元(EUR)	0.0010	0.0010	0.0010	0.0010	0.0010	0.0010	0.0010	0.0010	0.0015	4.9500
人民幣(CNY)	0.3500	0.6500	0.6500	0.6500	1.2800	1.4100	1.6500	1.6600	1.7500	5.9000

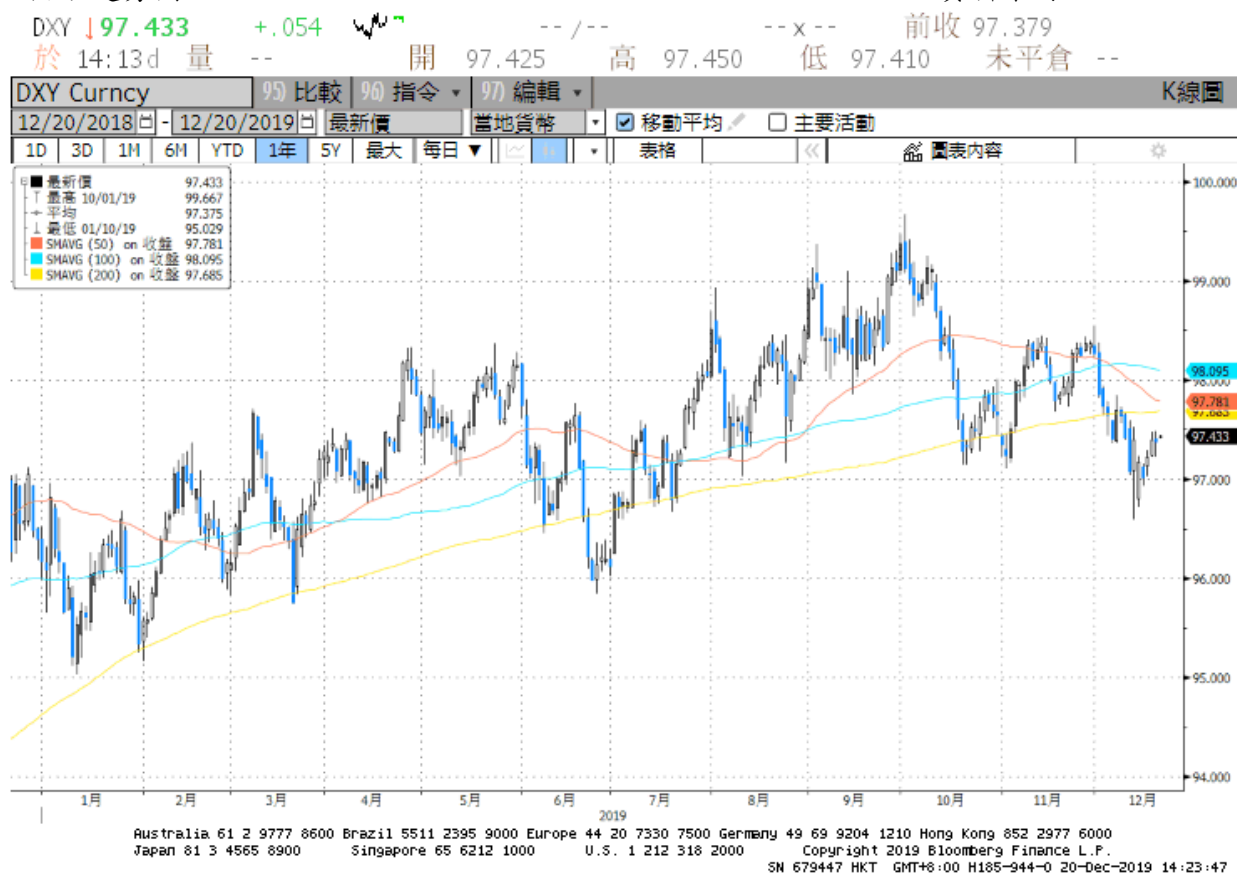
全國農業金庫股份有限公司 | 地址：(10047)臺北市中正區館前路 71 號 | 總機：(02)2380-5100

網址：<http://www.agribank.com.tw>

《本週報內容僅供參考，不作為任何商業或投資建議之用，亦不負任何損害或法律責任》

## 美元指數走勢圖：

資料來源：BLOOMBERG



## 美元/新台幣走勢圖：



全國農業金庫股份有限公司 | 地址：(10047)臺北市中正區館前路 71 號 | 總機：(02)2380-5100

網址：<http://www.agribank.com.tw>

《本週報內容僅供參考，不作為任何商業或投資建議之用，亦不負任何損害或法律責任》