

全國農業金庫匯率週報					2019/12/30
幣別	預測區間	方向	解析	關注重點	長期展望
美元/新台幣	29.800~30.300	↓	本週美指隨中美貿易第一階段穩定發展，提振市場風險偏好，美指大幅下跌並跌破97關卡，台幣更在外資匯入下匯率強勢走升，匯價大幅上漲，一度升至30.05價位，而央行近期尾盤調節收至30.20左右。展望下週，隨年底日將至，出口商有大量拋匯需求，且外資匯入趨勢不變，台幣走勢仍偏升整理，實質成交區間落在29.800~30.300。	1. 外資資金動向 2. 中美貿易協議簽署	1. 台灣、美國經濟數據 2. 台灣、美國貨幣政策 3. 台灣出口數據

全國農業金庫外匯存款利率：

幣別 \ 項目	存款利率									放款利率
	活期	7 天	14 天	21 天	1 個月	3 個月	6 個月	9 個月	1 年	
美元(USD)	0.3400	0.7500	0.7500	0.7500	0.8000	1.1300	1.3100	1.3800	1.5300	6.9500
日圓(JPY)	0.0010	0.0010	0.0010	0.0010	0.0010	0.0010	0.0010	0.0010	0.0018	3.3500
澳幣(AUD)	0.0500	0.4900	0.4500	0.5500	0.8000	0.8500	1.0000	1.0000	1.0500	6.4000
歐元(EUR)	0.0010	0.0010	0.0010	0.0010	0.0010	0.0010	0.0010	0.0010	0.0015	4.9500
人民幣(CNY)	0.3500	0.6500	0.6500	0.6500	1.2800	1.4100	1.6500	1.6600	1.7500	5.9000

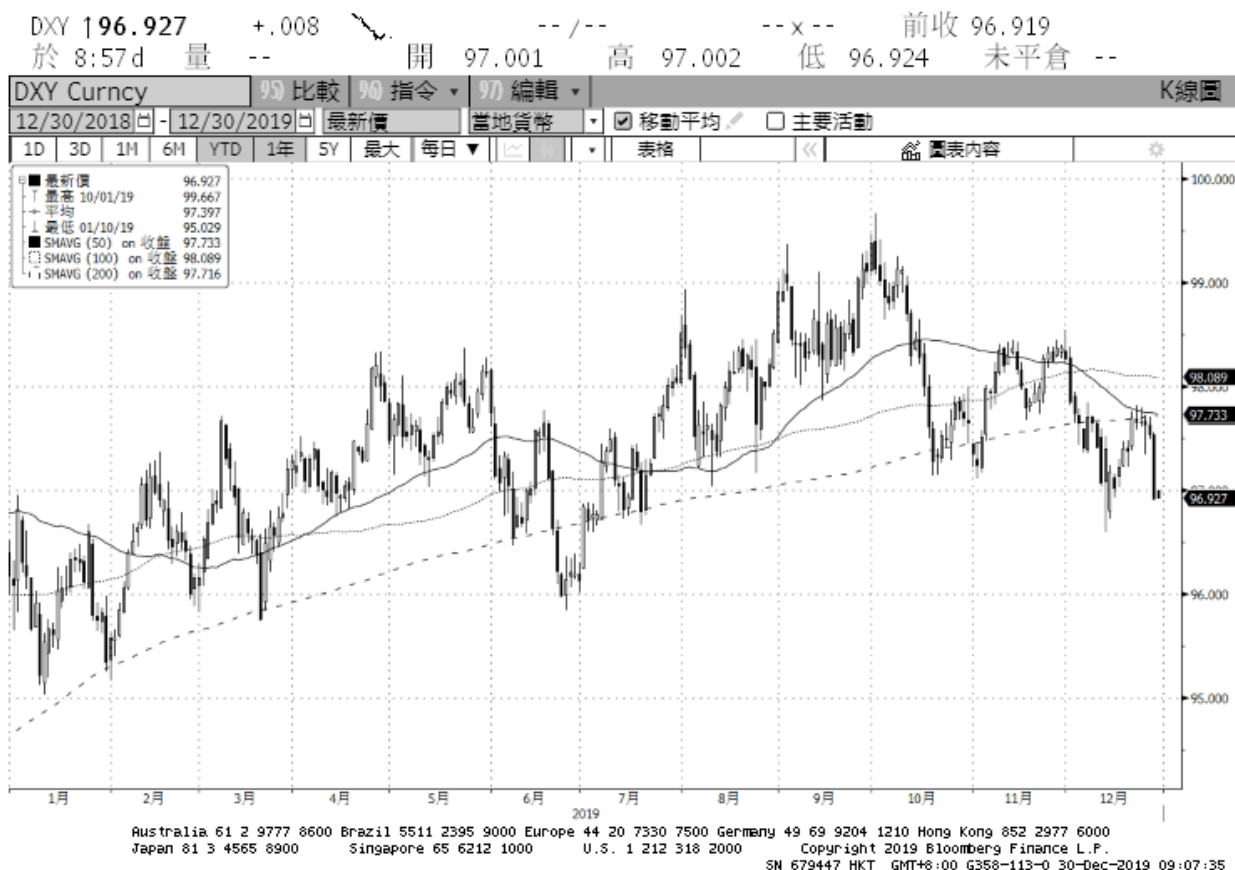
全國農業金庫股份有限公司 | 地址：(10047)臺北市中正區館前路 71 號 | 總機：(02)2380-5100

網址：<http://www.agribank.com.tw>

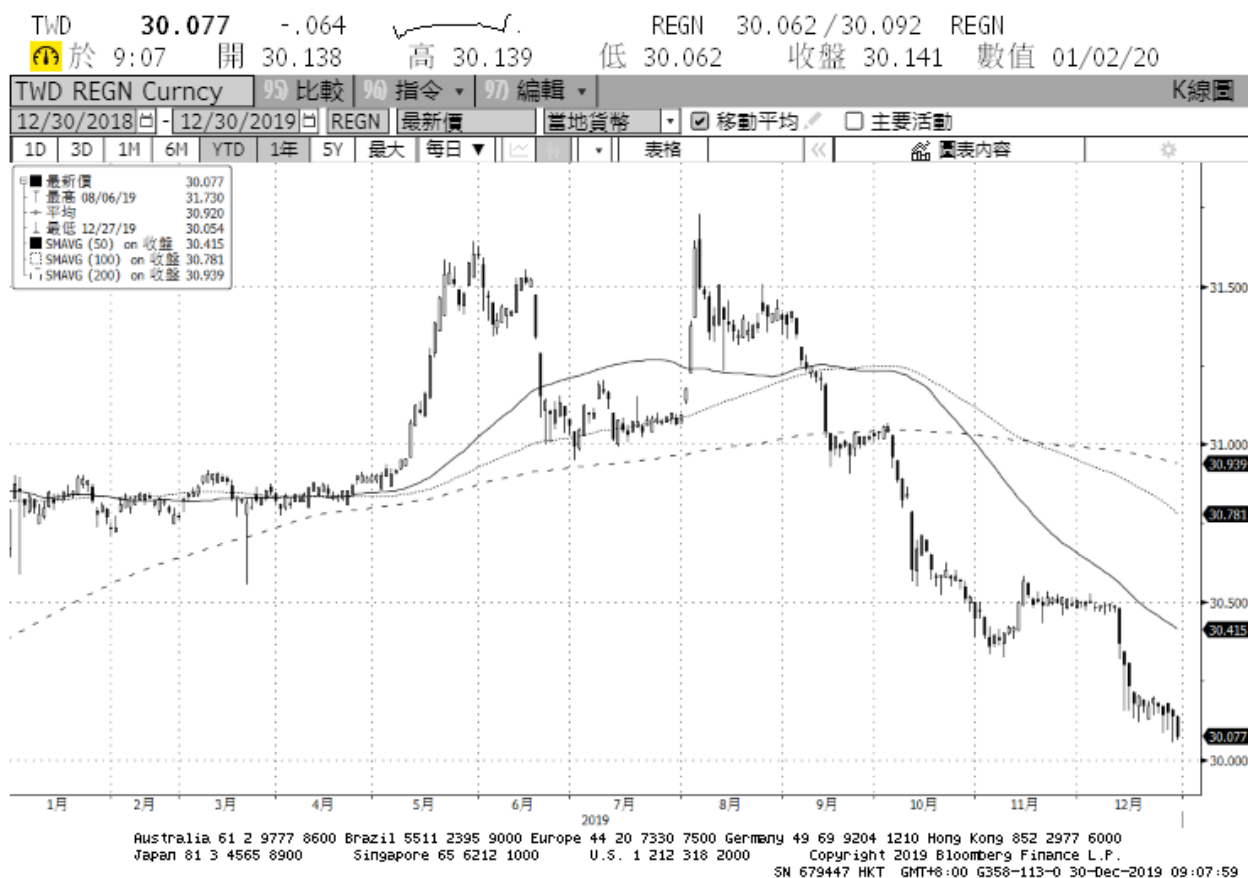
《本週報內容僅供參考，不作為任何商業或投資建議之用，亦不負任何損害或法律責任》

美元指數走勢圖：

資料來源：BLOOMBERG



美元/新台幣走勢圖：



全國農業金庫股份有限公司 | 地址：(10047)臺北市中正區館前路 71 號 | 總機：(02)2380-5100

網址：<http://www.agribank.com.tw>

《本週報內容僅供參考，不作為任何商業或投資建議之用，亦不負任何損害或法律責任》