

全國農業金庫匯率週報					2020/1/13
幣別	預測區間	方向	解析	關注重點	長期展望
美元/新台幣	29.800~30.200	↓	本週美指受到美國無人機攻擊伊朗官員事件影響，市場避險情緒大升，美指也重回97元關卡，台幣也受到短期也受到外資匯出影響，匯價一度貶至30.1左右，週四市場避險情緒降溫加上外資資金回流，台幣再度升破30價位，成交區間約在29.90-30.10。展望下週，中美貿易協議即將簽署，且兩伊事件略有緩和，台幣短期走勢仍偏升，實質成交區間落在29.800-30.200。	1. 外資資金動向 2. 中美貿易協議簽署 3. 兩伊地緣政治風險	1. 台灣、美國經濟數據 2. 台灣、美國貨幣政策 3. 台灣出口數據

全國農業金庫外匯存款利率：

幣別 \ 項目	存款利率									放款利率
	活期	7 天	14 天	21 天	1 個月	3 個月	6 個月	9 個月	1 年	
美元(USD)	0.3400	0.7500	0.7500	0.7500	0.8000	1.1300	1.3100	1.3800	1.5300	6.9500
日圓(JPY)	0.0010	0.0010	0.0010	0.0010	0.0010	0.0010	0.0010	0.0010	0.0018	3.3500
澳幣(AUD)	0.0500	0.4900	0.4500	0.5500	0.8000	0.8500	1.0000	1.0000	1.0500	6.4000
歐元(EUR)	0.0010	0.0010	0.0010	0.0010	0.0010	0.0010	0.0010	0.0010	0.0015	4.9500
人民幣(CNY)	0.3500	0.6500	0.6500	0.6500	1.2800	1.4100	1.6500	1.6600	1.7500	5.9000

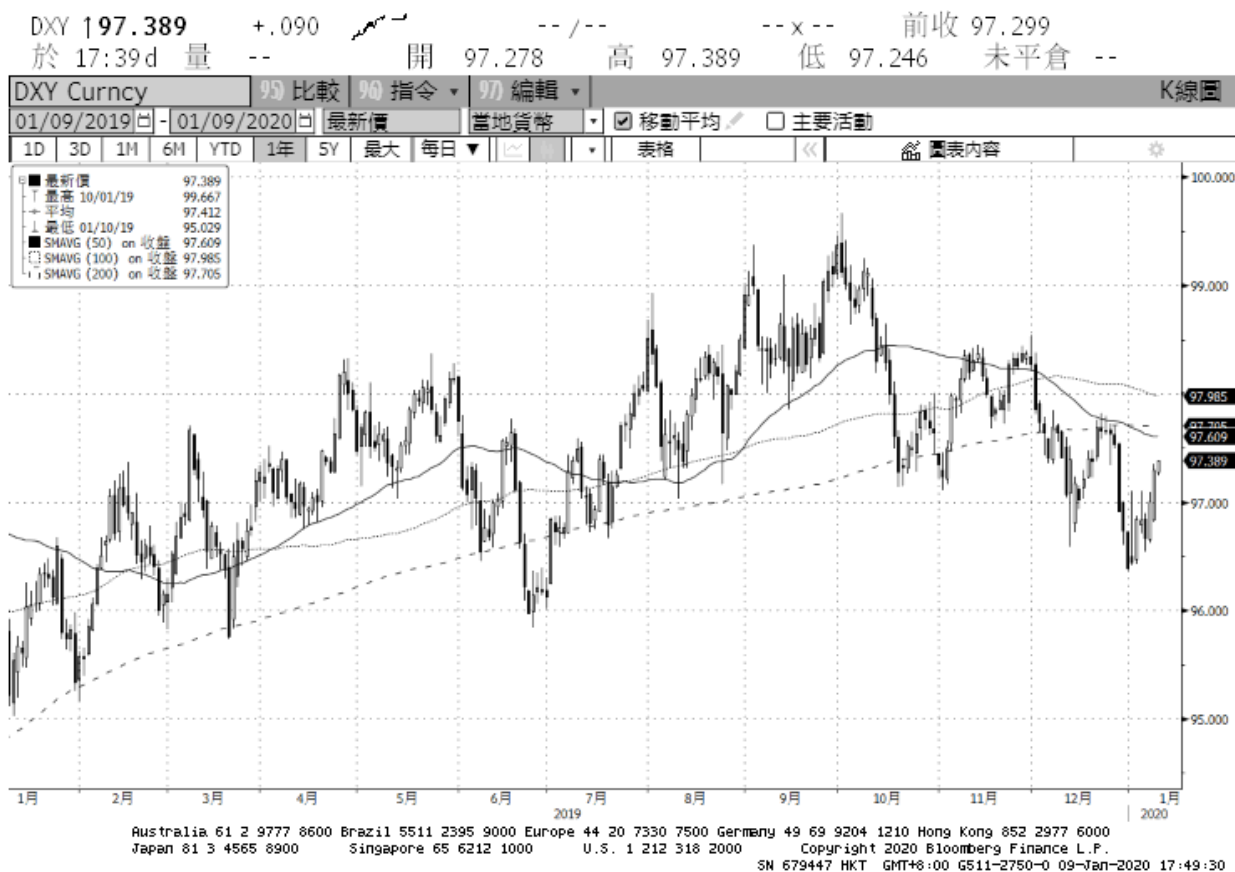
全國農業金庫股份有限公司 | 地址：(10047)臺北市中正區館前路 71 號 | 總機：(02)2380-5100

網址：<http://www.agribank.com.tw>

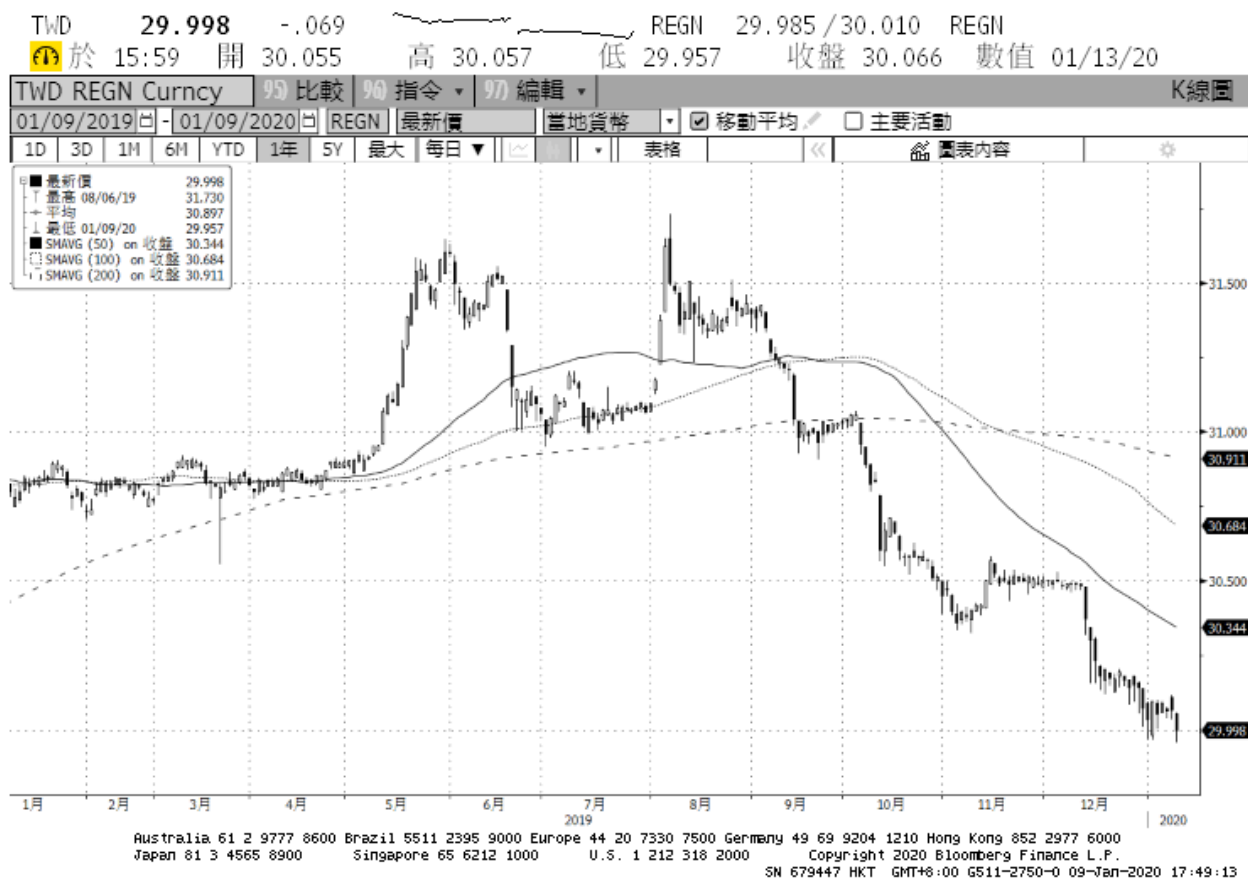
《本週報內容僅供參考，不作為任何商業或投資建議之用，亦不負任何損害或法律責任》

美元指數走勢圖：

資料來源：BLOOMBERG



美元/新台幣走勢圖：



全國農業金庫股份有限公司 | 地址：(10047)臺北市中正區館前路 71 號 | 總機：(02)2380-5100

網址：<http://www.agribank.com.tw>

《本週報內容僅供參考，不作為任何商業或投資建議之用，亦不負任何損害或法律責任》