

全國農業金庫匯率週報					2020/1/20
幣別	預測區間	方向	解析	關注重點	長期展望
美元/新台幣	29.700~30.100	-	本週中美貿易第一階段將簽署，市場皆樂觀看待，避險情緒也較上週減弱，美指小幅下跌至97.2左右，台灣大選後，市場不確定風險消除，外資週一即大舉匯入，加上央行調節力量減弱，台幣也快速升破30關卡，短線趨勢仍偏升，成交區間約在29.85-30.10。展望下週，農曆佳節將至，市場交投交易意願偏弱，近期市場也無重大事件，短期台幣走勢將呈區間盤整走勢，實質成交區間落在29.700-30.100。	1. 外資資金動向 2. 中美貿易協議	1. 台灣、美國經濟數據 2. 台灣、美國貨幣政策 3. 台灣出口數據

全國農業金庫外匯存款利率：

幣別 \ 項目	存款利率									放款利率
	活期	7 天	14 天	21 天	1 個月	3 個月	6 個月	9 個月	1 年	
美元(USD)	0.3400	0.7500	0.7500	0.7500	0.8000	1.1300	1.3100	1.3800	1.5300	6.9500
日圓(JPY)	0.0010	0.0010	0.0010	0.0010	0.0010	0.0010	0.0010	0.0010	0.0018	3.3500
澳幣(AUD)	0.0500	0.4900	0.4500	0.5500	0.8000	0.8500	1.0000	1.0000	1.0500	6.4000
歐元(EUR)	0.0010	0.0010	0.0010	0.0010	0.0010	0.0010	0.0010	0.0010	0.0015	4.9500
人民幣(CNY)	0.3500	0.6500	0.6500	0.6500	1.2800	1.4100	1.6500	1.6600	1.7500	5.9000

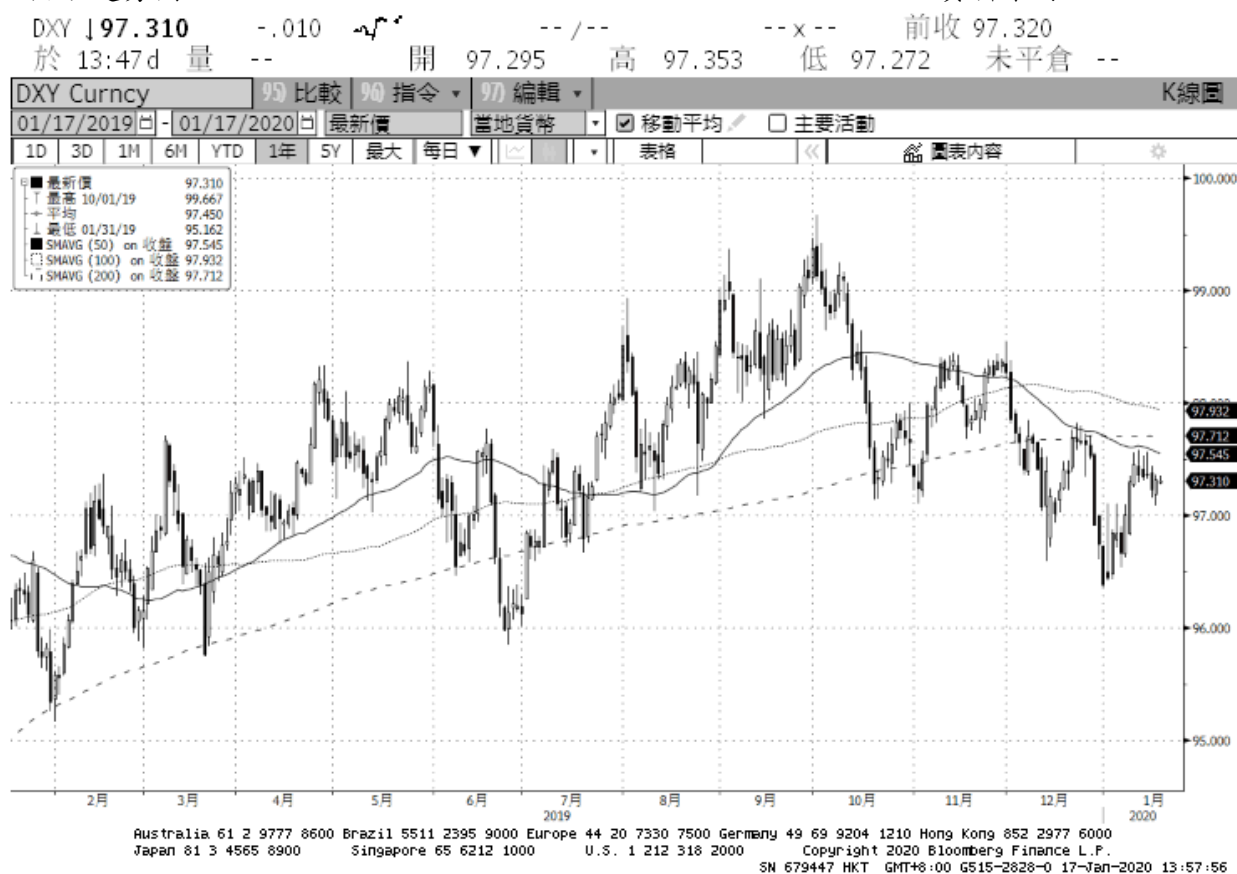
全國農業金庫股份有限公司 | 地址：(10047)臺北市中正區館前路 71 號 | 總機：(02)2380-5100

網址：<http://www.agribank.com.tw>

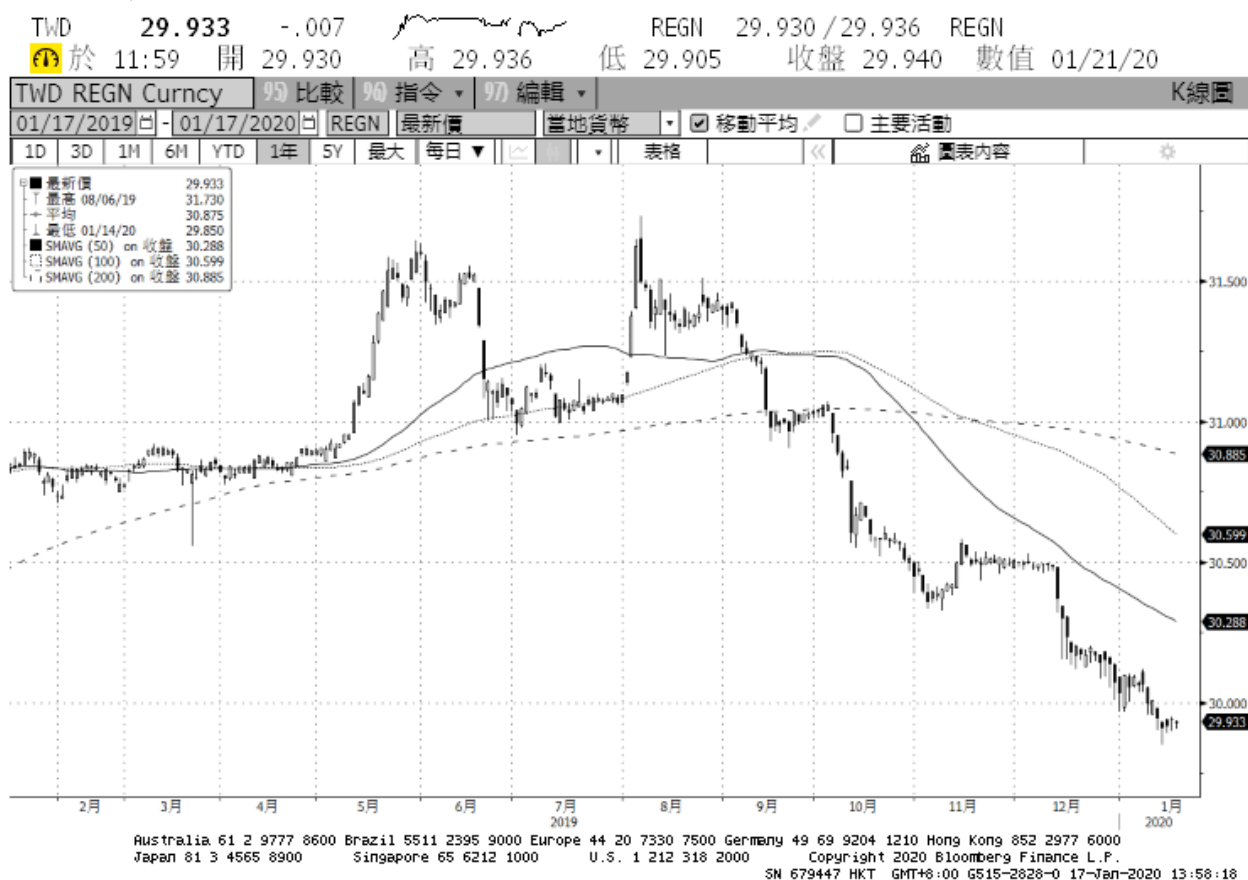
《本週報內容僅供參考，不作為任何商業或投資建議之用，亦不負任何損害或法律責任》

美元指數走勢圖：

資料來源：BLOOMBERG



美元/新台幣走勢圖：



全國農業金庫股份有限公司 | 地址：(10047)臺北市中正區館前路 71 號 | 總機：(02)2380-5100

網址：<http://www.agribank.com.tw>

《本週報內容僅供參考，不作為任何商業或投資建議之用，亦不負任何損害或法律責任》