

全國農業金庫匯率週報					2020/2/3
幣別	預測區間	方向	解析	關注重點	長期展望
美元/新台幣	30.000-30.450		本週美指因對中國冠狀病毒對經濟影響的擔憂加劇，美指仍持續走升至近兩個月高位，台灣也在春節假期後，外資大舉賣超台股並匯出資金，匯率貶值幅度逾兩角，成交區間約在30.10-30.27。展望下週，隨市場擔憂中國經濟受創影響幅度，外資有可能持續調節台股部位，但台股基本面仍佳，後續仍須觀察外資資金狀況，預估實質成交區間落在30.000-30.450。	1. 外資資金動向 2. 中美貿易協議 3. 新型肺炎對經濟衝擊	1. 台灣、美國經濟數據 2. 台灣、美國貨幣政策 3. 台灣出口數據

全國農業金庫外匯存款利率：

幣別 \ 項目	存款利率									放款利率
	活期	7 天	14 天	21 天	1 個月	3 個月	6 個月	9 個月	1 年	
美元(USD)	0.3400	0.7500	0.7500	0.7500	0.8000	1.1300	1.3100	1.3800	1.5300	6.9500
日圓(JPY)	0.0010	0.0010	0.0010	0.0010	0.0010	0.0010	0.0010	0.0010	0.0018	3.3500
澳幣(AUD)	0.0500	0.4900	0.4500	0.5500	0.8000	0.8500	1.0000	1.0000	1.0500	6.4000
歐元(EUR)	0.0010	0.0010	0.0010	0.0010	0.0010	0.0010	0.0010	0.0010	0.0015	4.9500
人民幣(CNY)	0.3500	0.6500	0.6500	0.6500	1.2800	1.4100	1.6500	1.6600	1.7500	5.9000

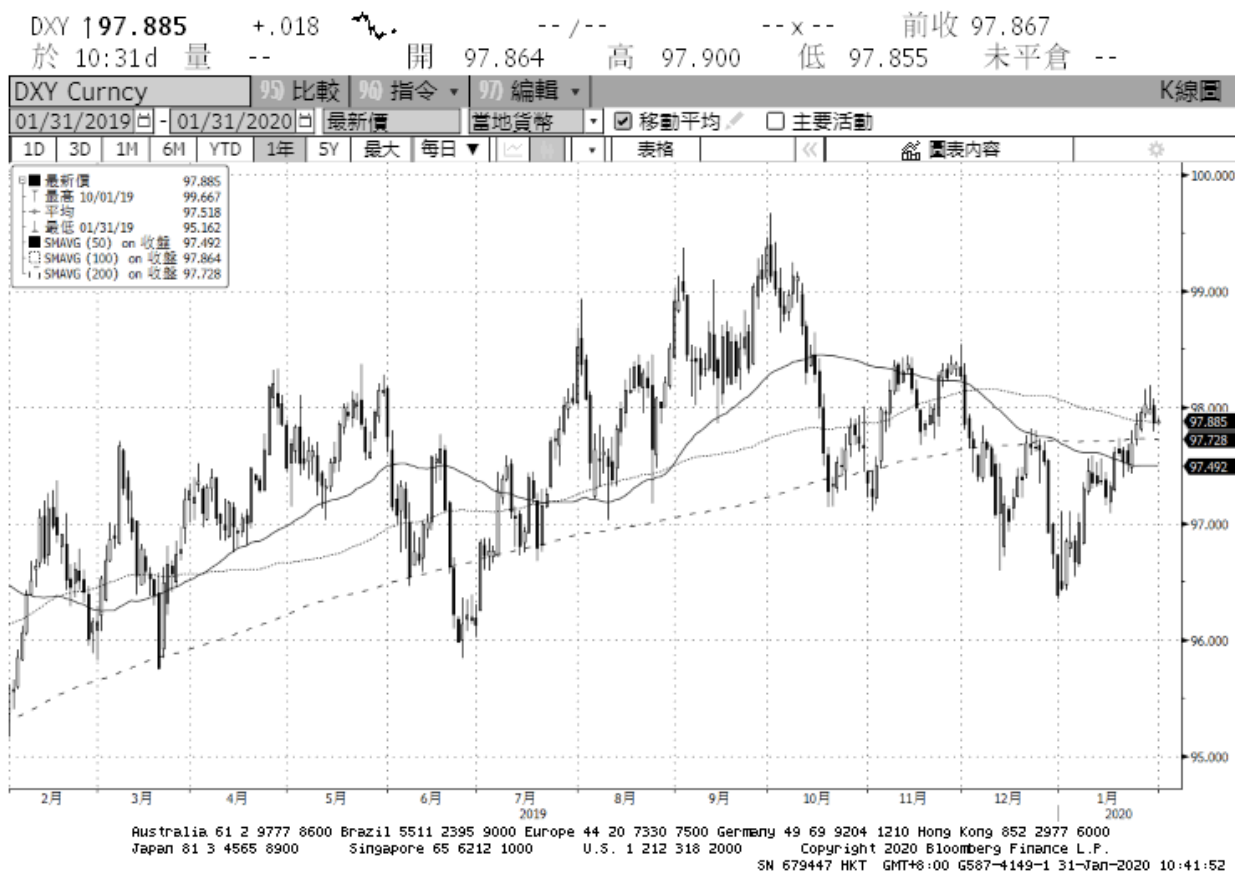
全國農業金庫股份有限公司 | 地址：(10047)臺北市中正區館前路 71 號 | 總機：(02)2380-5100

網址：<http://www.agribank.com.tw>

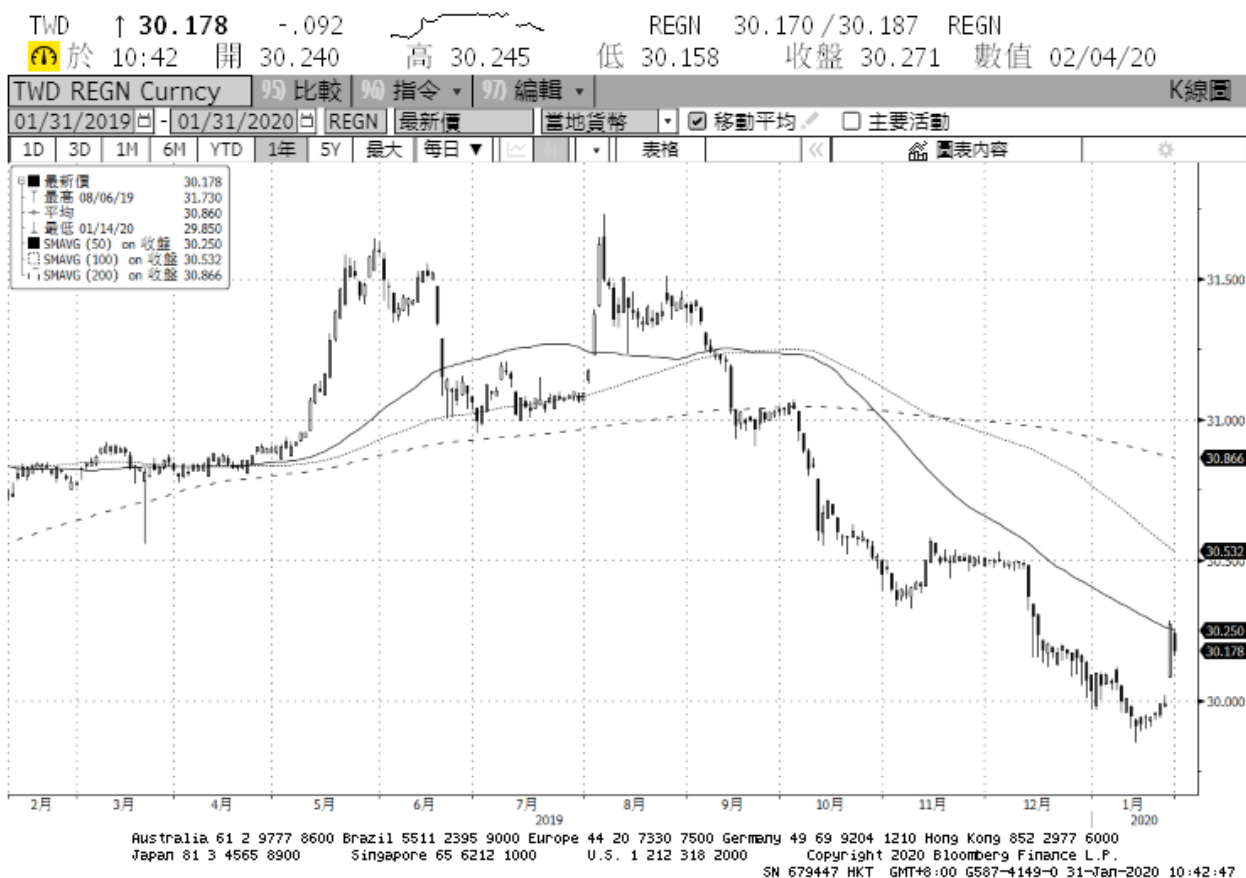
《本週報內容僅供參考，不作為任何商業或投資建議之用，亦不負任何損害或法律責任》

美元指數走勢圖：

資料來源：BLOOMBERG



美元/新台幣走勢圖：



全國農業金庫股份有限公司 | 地址：(10047)臺北市中正區館前路 71 號 | 總機：(02)2380-5100

網址：<http://www.agribank.com.tw>

《本週報內容僅供參考，不作為任何商業或投資建議之用，亦不負任何損害或法律責任》