

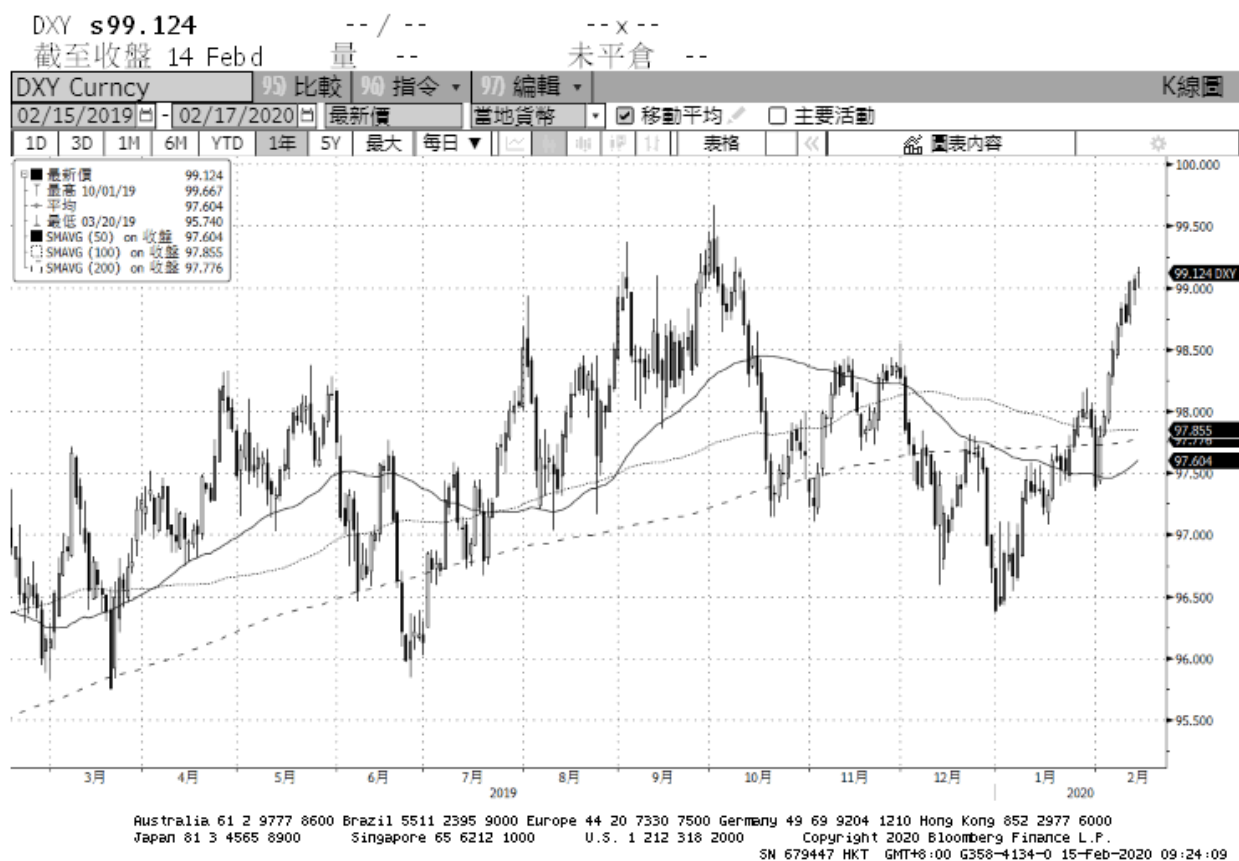
全國農業金庫匯率週報					2020/2/17
幣別	預測區間	方向	解析	關注重點	長期展望
美元/新台幣	29.850-30.150	-	本週美指仍對中國冠狀病毒對經濟影響的擔憂，資金紛紛湧入避險資產，也帶動美指持續走升並破99元關卡，但台灣在外資近日匯入影響下，匯率再度升破30元，成交區間約在29.90-30.10。展望下週，隨中國疫情尚未出現緩和跡象，市場仍擔憂對其經濟影響層面，短期避險情緒將難以下降，後續仍須觀察外資資金狀況，預估實質成交區間落在29.850-30.150。	1. 外資資金動向 2. 中美貿易協議 3. 新型肺炎對經濟衝擊	1. 台灣、美國經濟數據 2. 台灣、美國貨幣政策 3. 台灣出口數據

全國農業金庫外匯存款利率：

幣別 \ 項目	存款利率									放款利率
	活期	7 天	14 天	21 天	1 個月	3 個月	6 個月	9 個月	1 年	
美元(USD)	0.3400	0.7500	0.7500	0.7500	0.8000	1.1300	1.3100	1.3800	1.5300	6.9500
日圓(JPY)	0.0010	0.0010	0.0010	0.0010	0.0010	0.0010	0.0010	0.0010	0.0018	3.3500
澳幣(AUD)	0.0500	0.4900	0.4500	0.5500	0.8000	0.8500	1.0000	1.0000	1.0500	6.4000
歐元(EUR)	0.0010	0.0010	0.0010	0.0010	0.0010	0.0010	0.0010	0.0010	0.0015	4.9500
人民幣(CNY)	0.3500	0.6500	0.6500	0.6500	1.2800	1.4100	1.6500	1.6600	1.7500	5.9000

美元指數走勢圖：

資料來源：BLOOMBERG



美元/新台幣走勢圖：

TWD 30.029 As of 14 Feb Source REGN



全國農業金庫股份有限公司 | 地址：(10047)臺北市中正區館前路 71 號 | 總機：(02)2380-5100

網址：<http://www.agribank.com.tw>

《本週報內容僅供參考，不作為任何商業或投資建議之用，亦不負任何損害或法律責任》