

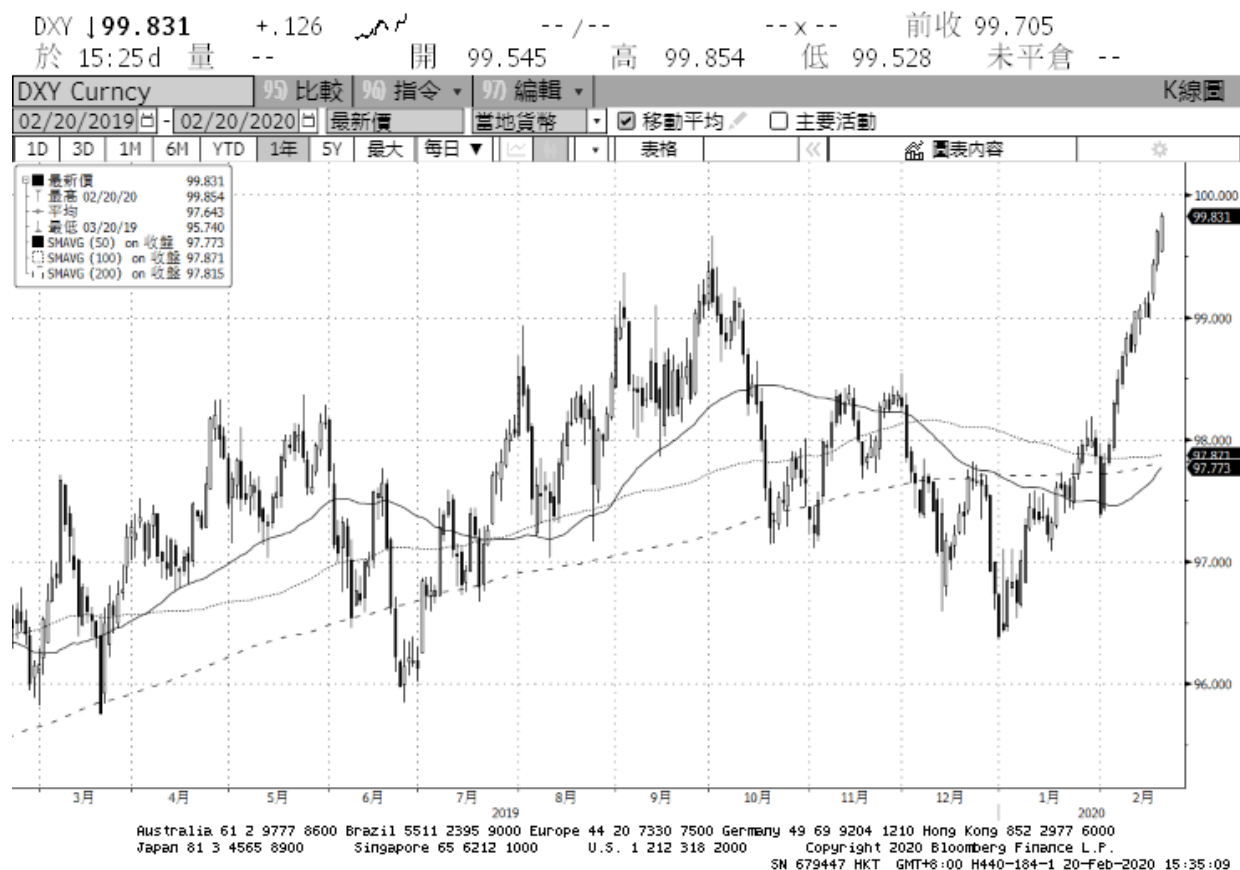
全國農業金庫匯率週報					2020/2/24
幣別	預測區間	方向	解析	關注重點	長期展望
美元/新台幣	30.100-30.500	↑	本週美指因對疫情擔憂，市場避險意識持續上升，資金紛紛湧入美元避險資產，美指持續走升接近100大關，加上人民幣走勢偏弱，台幣匯率隨外資匯出資金回貶至30.2左右，成交區間約在30.00-30.30。展望下週，市場仍聚焦在肺炎疫情對經濟的衝擊，短期避險情緒仍難以下降，在美元偏強之下，台幣走勢將偏弱，預估實質成交區間落在30.100-30.500。	1. 外資資金動向 2. 中美貿易協議 3. 新型肺炎對經濟衝擊	1. 台灣、美國經濟數據 2. 台灣、美國貨幣政策 3. 台灣出口數據

全國農業金庫外匯存款利率：

幣別 \ 項目	存款利率									放款利率
	活期	7 天	14 天	21 天	1 個月	3 個月	6 個月	9 個月	1 年	
美元(USD)	0.3400	0.7500	0.7500	0.7500	0.8000	1.1300	1.3100	1.3800	1.5300	6.9500
日圓(JPY)	0.0010	0.0010	0.0010	0.0010	0.0010	0.0010	0.0010	0.0010	0.0018	3.3500
澳幣(AUD)	0.0500	0.4900	0.4500	0.5500	0.8000	0.8500	1.0000	1.0000	1.0500	6.4000
歐元(EUR)	0.0010	0.0010	0.0010	0.0010	0.0010	0.0010	0.0010	0.0010	0.0015	4.9500
人民幣(CNY)	0.3500	0.6500	0.6500	0.6500	1.2800	1.4100	1.6500	1.6600	1.7500	5.9000

美元指數走勢圖：

資料來源：BLOOMBERG



美元/新台幣走勢圖：



全國農業金庫股份有限公司 | 地址：(10047)臺北市中正區館前路 71 號 | 總機：(02)2380-5100

網址：<http://www.agribank.com.tw>

《本週報內容僅供參考，不作為任何商業或投資建議之用，亦不負任何損害或法律責任》