

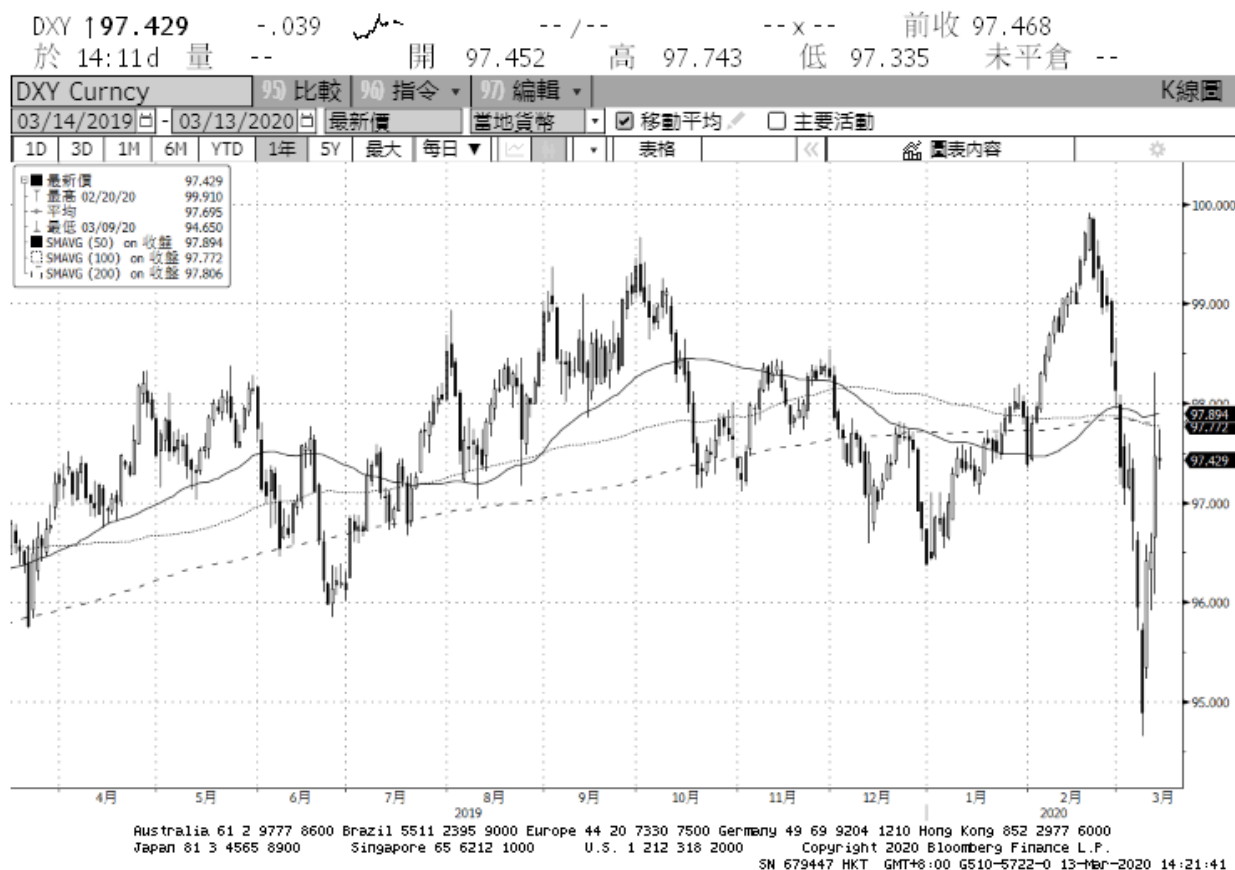
全國農業金庫匯率週報					2020/3/16
幣別	預測區間	方向	解析	關注重點	長期展望
美元/新台幣	29.900-30.350	↑	本週因新型冠狀病毒在歐美地區有擴大感染趨勢，引發投資者恐慌，避險情緒高漲，市場對美國3月中旬再度降息預期增加，也帶動美指走勢偏弱，台幣隨外資在台股大幅賣超並匯出資金，匯率貶回30.10價位。展望下週，各國央行陸續吹起降息風，後續關注台灣央行是否跟進，並留意外資是否持續流出資金，預估實質成交區間落在29.900-30.350。	1. 外資資金動向 2. 中美貿易協議 3. 新型肺炎對經濟衝擊 4. 各國央行是否降息	1. 台灣、美國經濟數據 2. 台灣、美國貨幣政策 3. 台灣出口數據

全國農業金庫外匯存款利率：

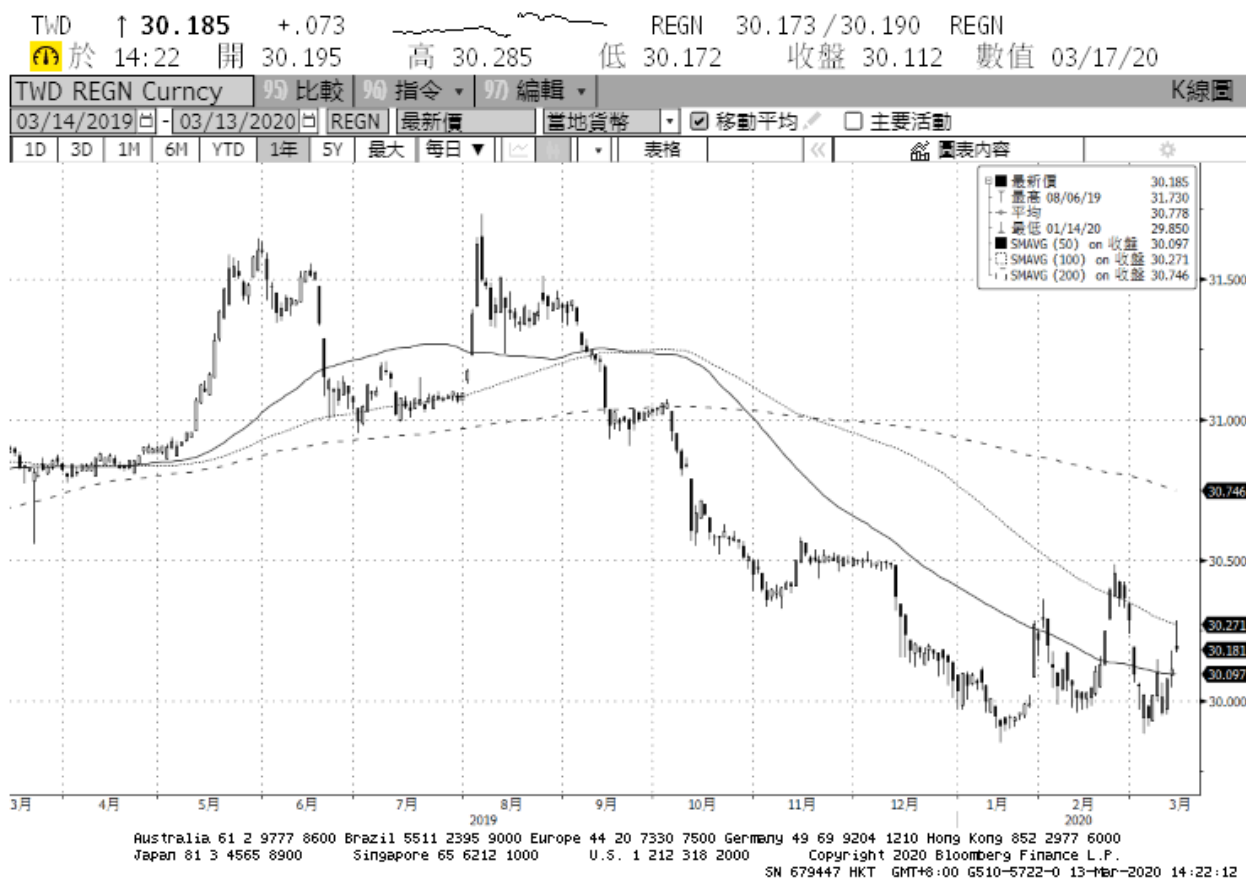
幣別 \ 項目	存款利率									放款利率
	活期	7 天	14 天	21 天	1 個月	3 個月	6 個月	9 個月	1 年	
美元(USD)	0.2600	0.6000	0.6000	0.6000	0.6500	0.8100	0.8800	0.9200	1.0300	6.4500
日圓(JPY)	0.0010	0.0010	0.0010	0.0010	0.0010	0.0010	0.0010	0.0010	0.0018	3.3500
澳幣(AUD)	0.0500	0.3900	0.3500	0.4400	0.6100	0.6600	0.7600	0.7600	0.8100	6.1500
歐元(EUR)	0.0010	0.0010	0.0010	0.0010	0.0010	0.0010	0.0010	0.0010	0.0015	4.9500
人民幣(CNY)	0.3500	0.6500	0.6500	0.6500	1.2800	1.4100	1.6500	1.6600	1.7500	5.9000

美元指數走勢圖：

資料來源：BLOOMBERG



美元/新台幣走勢圖：



全國農業金庫股份有限公司 | 地址：(10047)臺北市中正區館前路 71 號 | 總機：(02)2380-5100

網址：<http://www.agribank.com.tw>

《本週報內容僅供參考，不作為任何商業或投資建議之用，亦不負任何損害或法律責任》