

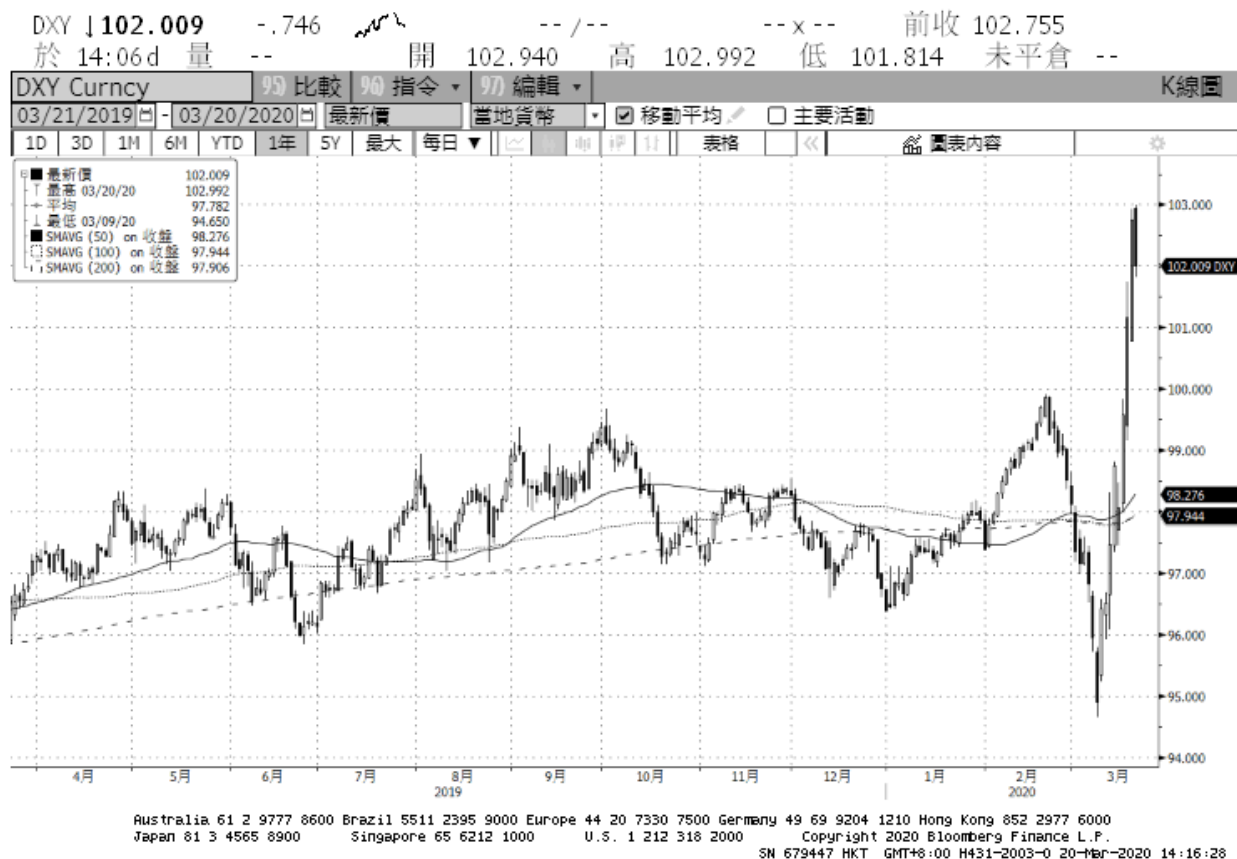
全國農業金庫匯率週報					2020/3/23
幣別	預測區間	方向	解析	關注重點	長期展望
美元/新台幣	30.100-30.600	↑	本週美國緊急降息4碼，引發投資者恐慌，避險情緒高漲，市場資金持續流入美元，也帶動美指走勢漲破100關卡，台幣因外資持續賣超台股並匯出資金，匯率一度貶破30.50價位。展望下週，短時間肺炎疫情尚未出現緩解跡象，且近日公布各國相關經濟數據欠佳，須留意外資是否持續流出資金，預估實質成交區間落在30.100-30.600。	1. 外資資金動向 2. 中美貿易協議 3. 新型肺炎對經濟衝擊 4. 各國QE對市場資金緩解狀況	1. 台灣、美國經濟數據 2. 台灣、美國貨幣政策 3. 台灣出口數據

全國農業金庫外匯存款利率：

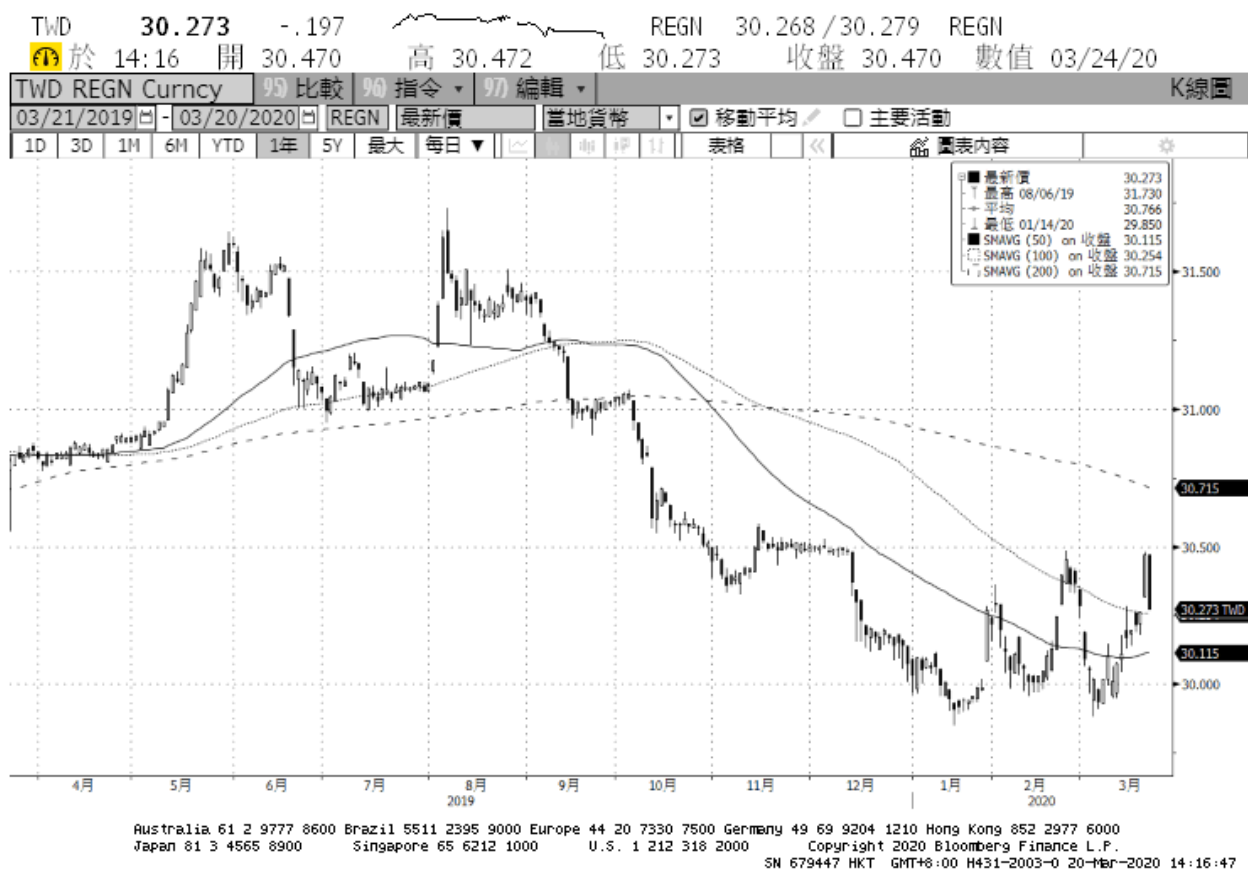
幣別 \ 項目	存款利率									放款利率
	活期	7 天	14 天	21 天	1 個月	3 個月	6 個月	9 個月	1 年	
美元(USD)	0.1700	0.2400	0.2400	0.2400	0.3300	0.4800	0.5400	0.6200	0.7100	5.9500
日圓(JPY)	0.0010	0.0010	0.0010	0.0010	0.0010	0.0010	0.0010	0.0010	0.0018	3.3500
澳幣(AUD)	0.0500	0.3900	0.3500	0.4400	0.6100	0.6600	0.7600	0.7600	0.8100	6.1500
歐元(EUR)	0.0010	0.0010	0.0010	0.0010	0.0010	0.0010	0.0010	0.0010	0.0015	4.9500
人民幣(CNY)	0.3500	0.6500	0.6500	0.6500	1.2800	1.4100	1.6500	1.6600	1.7500	5.9000

美元指數走勢圖：

資料來源：BLOOMBERG



美元/新台幣走勢圖：



全國農業金庫股份有限公司 | 地址：(10047)臺北市中正區館前路 71 號 | 總機：(02)2380-5100

網址：<http://www.agribank.com.tw>

《本週報內容僅供參考，不作為任何商業或投資建議之用，亦不負任何損害或法律責任》