

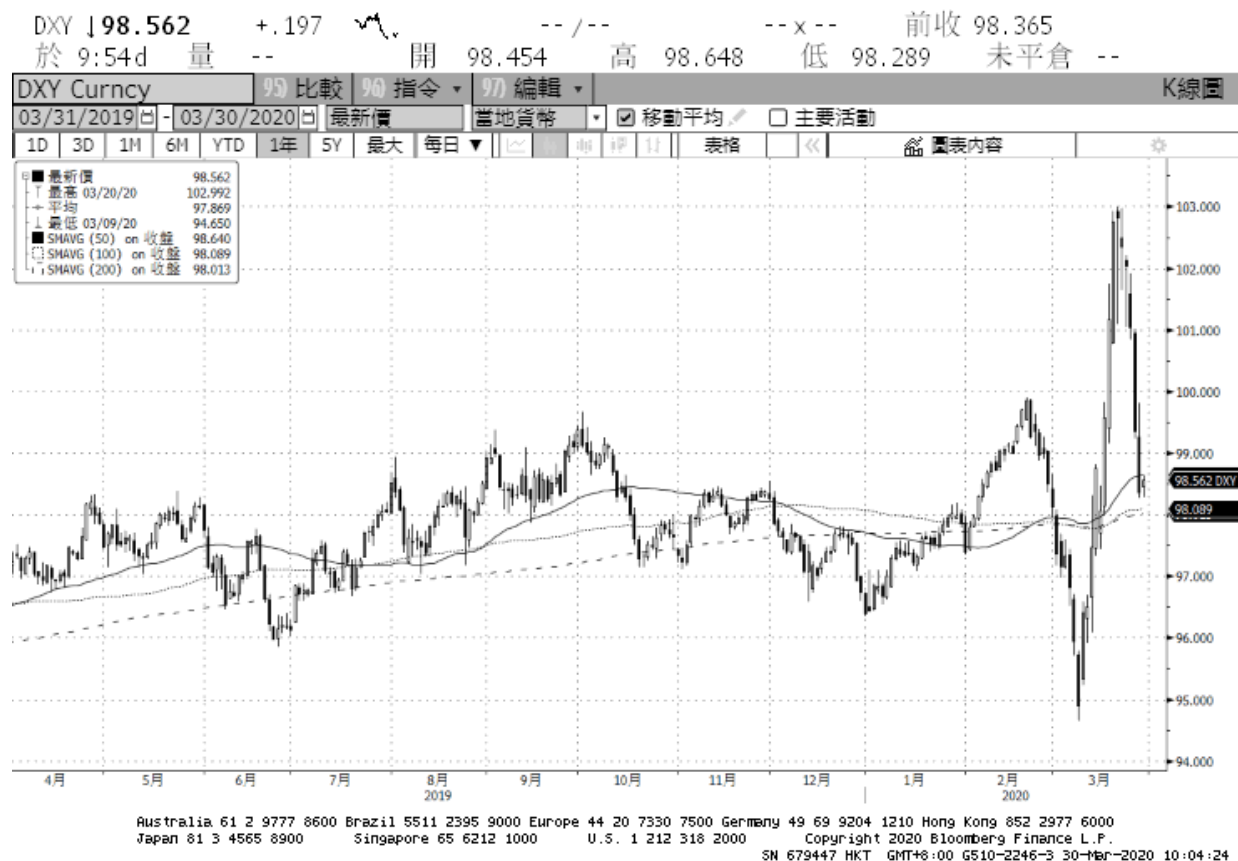
全國農業金庫匯率週報					2020/3/30
幣別	預測區間	方向	解析	關注重點	長期展望
美元/新台幣	30.100-30.500	-	本週隨美國政府陸續公布紓困企業方案，市場避險情緒略有緩解，美指也從3年高點陸續回落，也帶動美指走勢偏弱，但台幣外資持續匯出的趨勢未解，使台幣走勢一度偏弱，惟出口商賣匯收斂跌幅。展望下週，市場流動性缺乏因素仍在，後續關注整體資金是否得到緩解，並留意外資資金狀況，預估實質成交區間落在30.100-30.500。	1. 外資資金動向 2. 中美貿易協議 3. 新型肺炎對經濟衝擊 4. 各國QE對市場資金緩解狀況	1. 台灣、美國經濟數據 2. 台灣、美國貨幣政策 3. 台灣出口數據

全國農業金庫外匯存款利率：

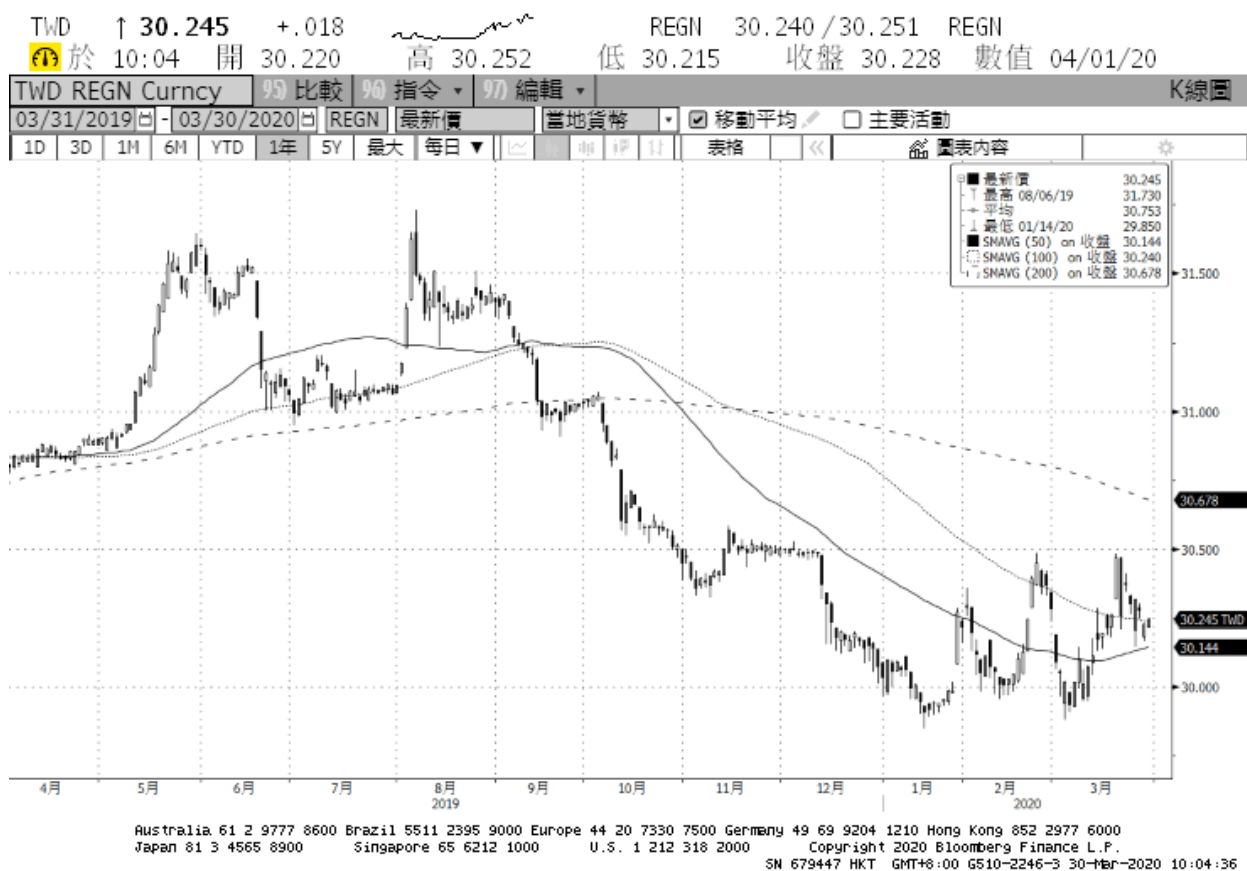
幣別 \ 項目	存款利率									放款利率
	活期	7 天	14 天	21 天	1 個月	3 個月	6 個月	9 個月	1 年	
美元(USD)	0.1700	0.2400	0.2400	0.2400	0.3300	0.4800	0.5400	0.6200	0.7100	5.9500
日圓(JPY)	0.0010	0.0010	0.0010	0.0010	0.0010	0.0010	0.0010	0.0010	0.0018	3.3500
澳幣(AUD)	0.0500	0.3900	0.3500	0.4400	0.6100	0.6600	0.7600	0.7600	0.8100	6.1500
歐元(EUR)	0.0010	0.0010	0.0010	0.0010	0.0010	0.0010	0.0010	0.0010	0.0015	4.9500
人民幣(CNY)	0.3500	0.6500	0.6500	0.6500	1.2800	1.4100	1.6500	1.6600	1.7500	5.9000

美元指數走勢圖：

資料來源：BLOOMBERG



美元/新台幣走勢圖：



全國農業金庫股份有限公司 | 地址：(10047)臺北市中正區館前路 71 號 | 總機：(02)2380-5100

網址：<http://www.agribank.com.tw>

《本週報內容僅供參考，不作為任何商業或投資建議之用，亦不負任何損害或法律責任》