

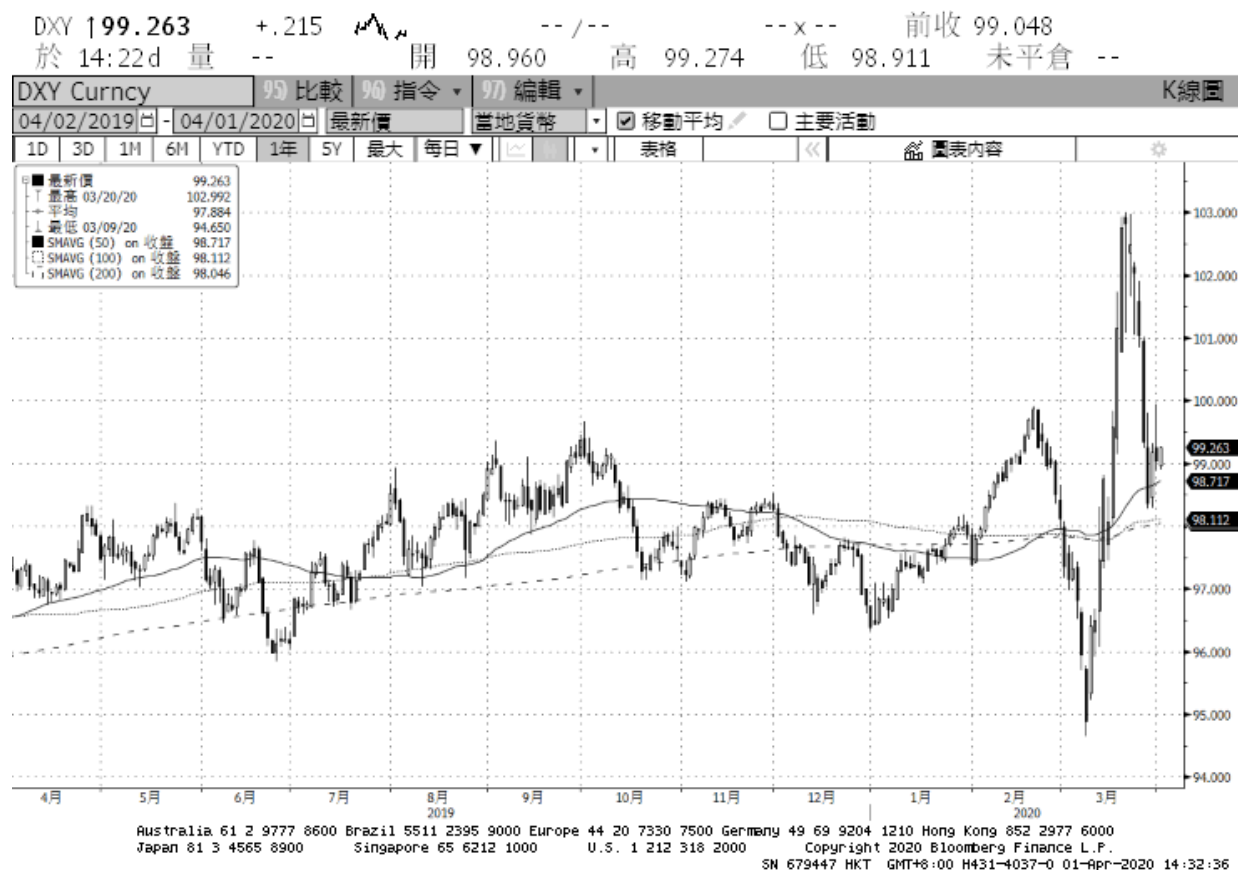
全國農業金庫匯率週報					2020/4/6
幣別	預測區間	方向	解析	關注重點	長期展望
美元/新台幣	30.100-30.500	↑	本週市場仍聚焦新冠肺炎疫情影響，雖美國聯準會持續釋放資金，但對未來經濟擔憂仍使美指走勢波動較大，整週呈現大區間震盪格局，台幣在外資持續匯出下，走勢略為偏弱，但清明長假在即，交投意願不高，成交量能也較上週萎縮，整週僅小幅貶值。展望下週，隨歐美等地區疫情持續擴大，市場避險情緒將持續走揚，外資仍有機會匯出資金，預估實質成交區間落在30.100-30.500。	1. 外資資金動向 2. 中美貿易協議 3. 新型肺炎對經濟衝擊 4. 各國QE對市場資金緩解狀況	1. 台灣、美國經濟數據 2. 台灣、美國貨幣政策 3. 台灣出口數據

全國農業金庫外匯存款利率：

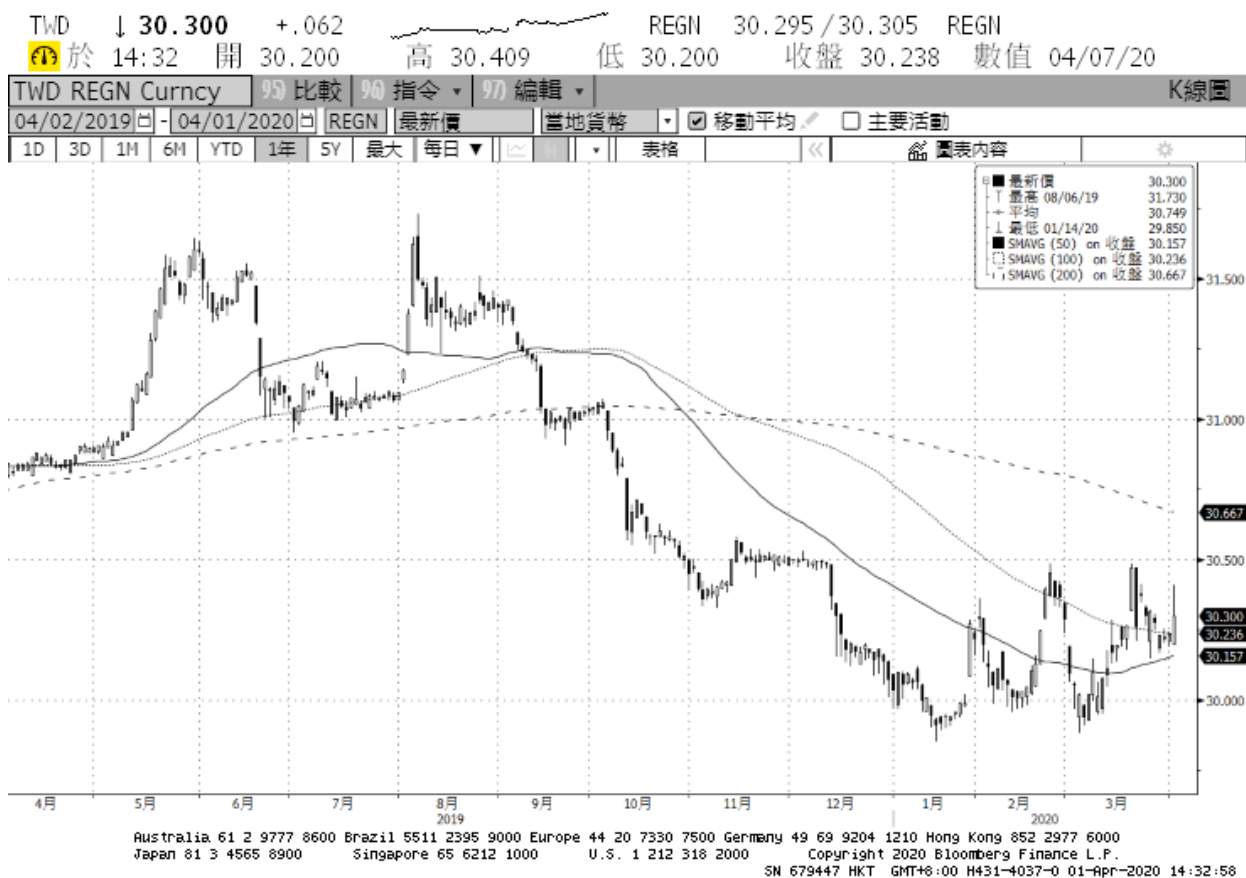
幣別 \ 項目	存款利率									放款利率
	活期	7 天	14 天	21 天	1 個月	3 個月	6 個月	9 個月	1 年	
美元(USD)	0.1700	0.2400	0.2400	0.2400	0.3300	0.4800	0.5400	0.6200	0.7100	5.9500
日圓(JPY)	0.0010	0.0010	0.0010	0.0010	0.0010	0.0010	0.0010	0.0010	0.0018	3.3500
澳幣(AUD)	0.0500	0.3900	0.3500	0.4400	0.6100	0.6600	0.7600	0.7600	0.8100	6.1500
歐元(EUR)	0.0010	0.0010	0.0010	0.0010	0.0010	0.0010	0.0010	0.0010	0.0015	4.9500
人民幣(CNY)	0.3500	0.6500	0.6500	0.6500	1.2800	1.4100	1.6500	1.6600	1.7500	5.9000

美元指數走勢圖：

資料來源：BLOOMBERG



美元/新台幣走勢圖：



全國農業金庫股份有限公司 | 地址：(10047)臺北市中正區館前路 71 號 | 總機：(02)2380-5100

網址：<http://www.agribank.com.tw>

《本週報內容僅供參考，不作為任何商業或投資建議之用，亦不負任何損害或法律責任》