

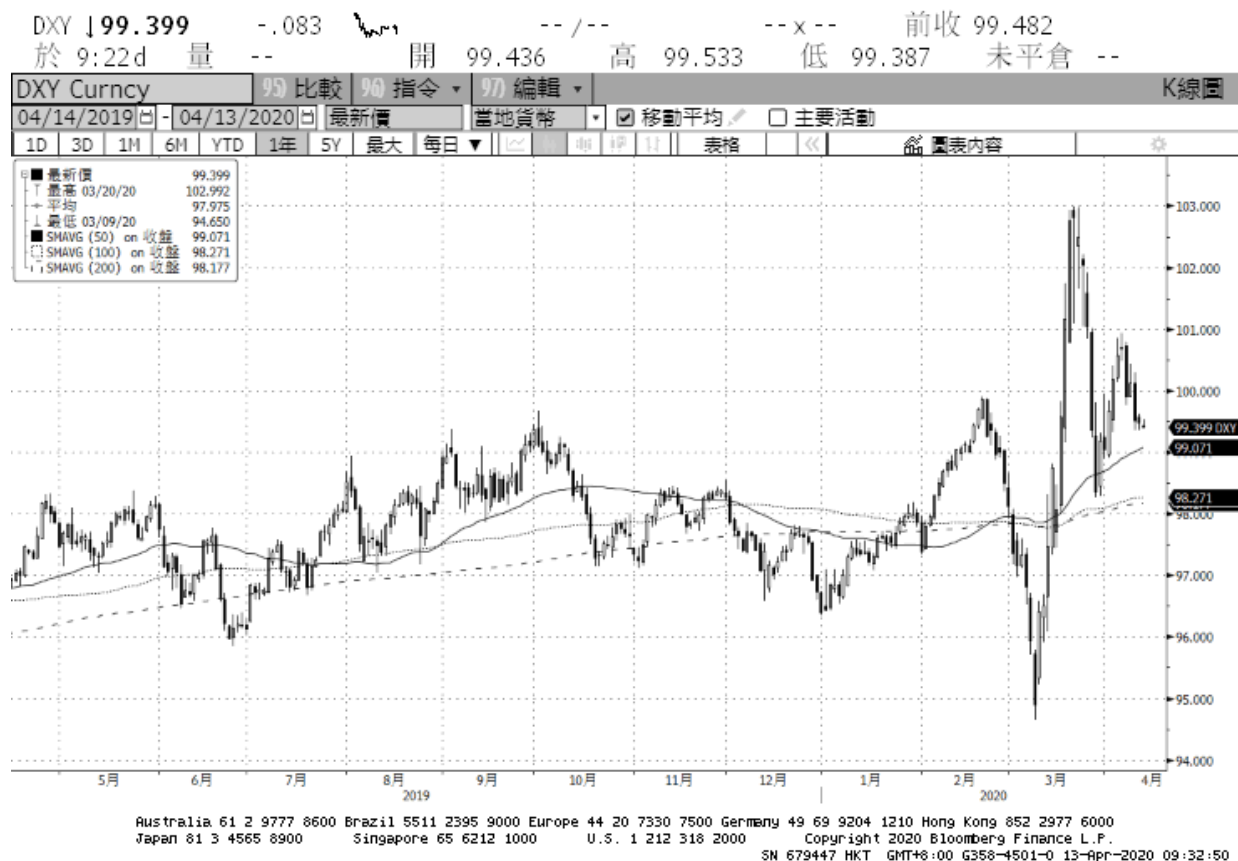
全國農業金庫匯率週報					2020/4/13
幣別	預測區間	方向	解析	關注重點	長期展望
美元/新台幣	30.000-30.300	-	本週隨新冠肺炎疫情在歐美等地有緩解趨勢，市場避險情緒略微降溫，從高點下跌至100關卡附近，且台幣等亞幣也呈現股匯雙漲局勢，而近期外資資金也開始回流，台幣整週走勢偏升。展望下週，近期資金偏鬆，已無流動性短缺因素，但市場仍聚焦疫情後續進展，並持續關注外資資金流向，預估實質成交區間落在30.000-30.500。	1. 外資資金動向 2. 中美貿易協議 3. 新型肺炎對經濟衝擊	1. 台灣、美國經濟數據 2. 台灣、美國貨幣政策 3. 台灣出口數據

全國農業金庫外匯存款利率：

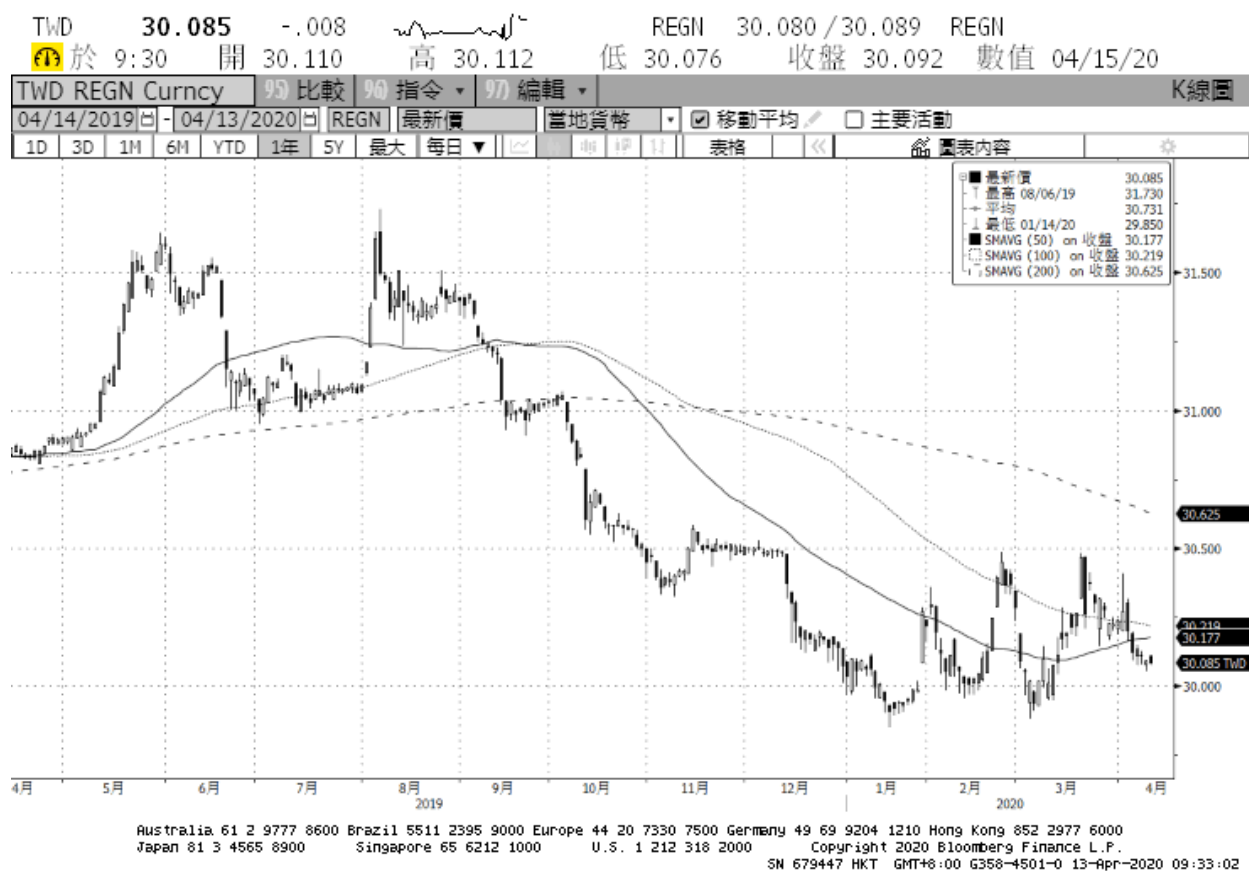
幣別 \ 項目	存款利率									放款利率
	活期	7 天	14 天	21 天	1 個月	3 個月	6 個月	9 個月	1 年	
美元(USD)	0.1700	0.2400	0.2400	0.2400	0.3300	0.4800	0.5400	0.6200	0.7100	5.9500
日圓(JPY)	0.0010	0.0010	0.0010	0.0010	0.0010	0.0010	0.0010	0.0010	0.0018	3.3500
澳幣(AUD)	0.0500	0.2700	0.2400	0.2400	0.4500	0.5100	0.6000	0.6000	0.6500	5.9000
歐元(EUR)	0.0010	0.0010	0.0010	0.0010	0.0010	0.0010	0.0010	0.0010	0.0015	4.9500
人民幣(CNY)	0.3500	0.6500	0.6500	0.6500	1.2800	1.4100	1.6500	1.6600	1.7500	5.9000

美元指數走勢圖：

資料來源：BLOOMBERG



美元/新台幣走勢圖：



全國農業金庫股份有限公司 | 地址：(10047)臺北市中正區館前路 71 號 | 總機：(02)2380-5100

網址：<http://www.agribank.com.tw>

《本週報內容僅供參考，不作為任何商業或投資建議之用，亦不負任何損害或法律責任》