

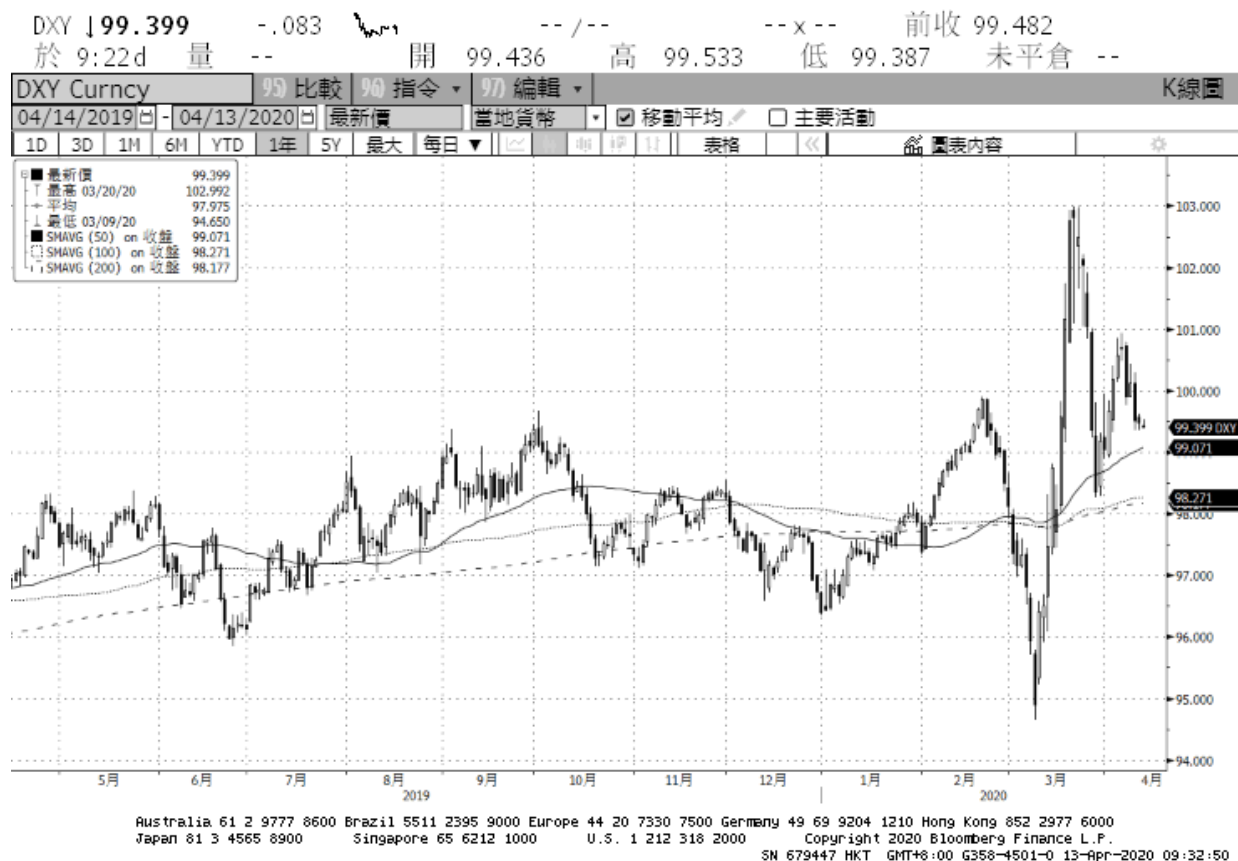
全國農業金庫匯率週報					2020/4/20
幣別	預測區間	方向	解析	關注重點	長期展望
美元/新台幣	29.850-30.300	-	本週受到3月零售銷售數據大幅下滑影響，市場資金再度湧入美元避險，也帶動美指脫離連日盤整走勢，小幅走升，但台幣因疫情相對於全球和緩，外資資金並未持續匯出，匯率整週走勢僅在區間內盤整。展望下週，新冠肺炎疫情短期內仍未有紓緩現象，市場仍聚焦在對實質經濟衝擊，但台幣走勢相對平穩，預估仍將呈區間偏升走勢，預估實質成交區間落在29.850-30.300。	1. 外資資金動向 2. 中美貿易協議 3. 新型肺炎對經濟衝擊	1. 台灣、美國經濟數據 2. 台灣、美國貨幣政策 3. 台灣出口數據

全國農業金庫外匯存款利率：

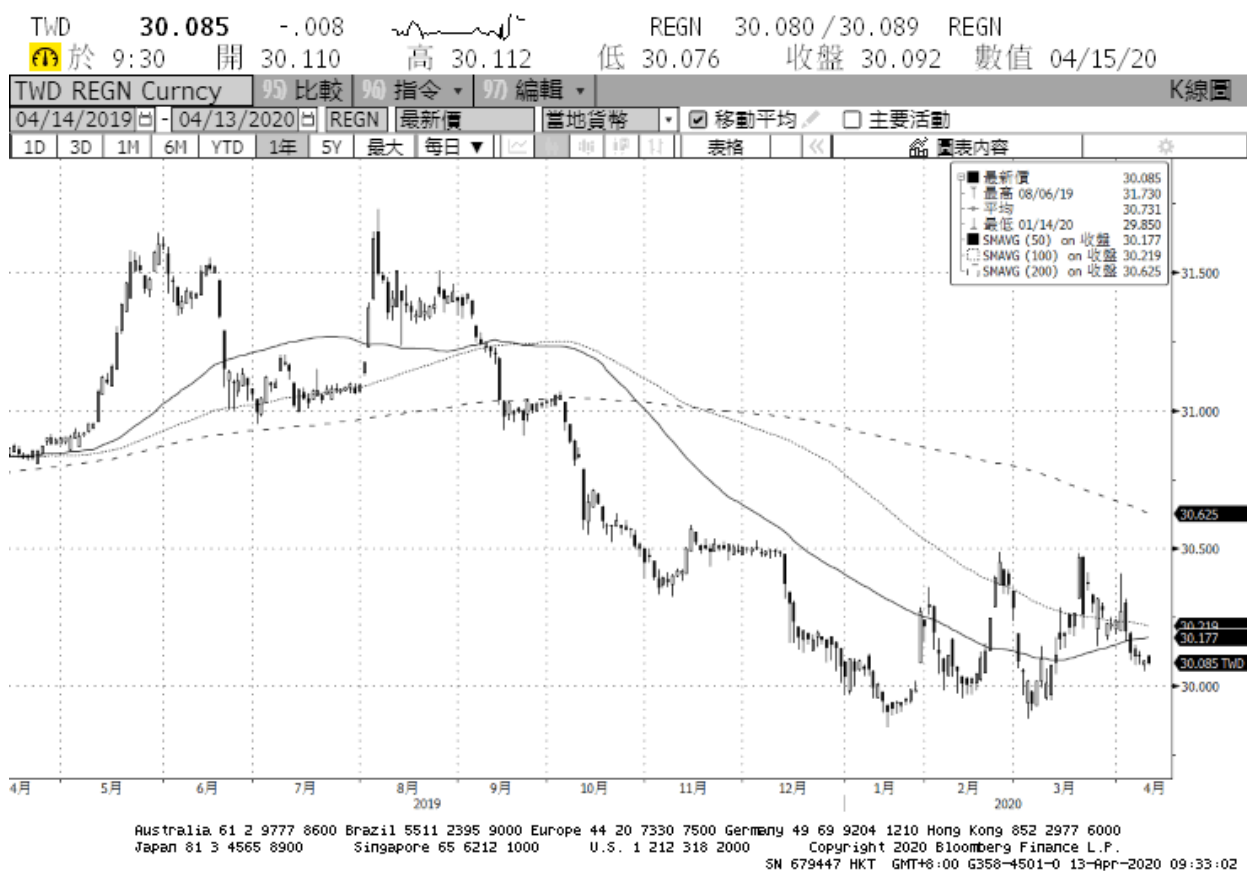
幣別 \ 項目	存款利率									放款利率
	活期	7 天	14 天	21 天	1 個月	3 個月	6 個月	9 個月	1 年	
美元(USD)	0.1700	0.2400	0.2400	0.2400	0.3300	0.4800	0.5400	0.6200	0.7100	5.9500
日圓(JPY)	0.0010	0.0010	0.0010	0.0010	0.0010	0.0010	0.0010	0.0010	0.0018	3.3500
澳幣(AUD)	0.0500	0.2700	0.2400	0.2400	0.4500	0.5100	0.6000	0.6000	0.6500	5.9000
歐元(EUR)	0.0010	0.0010	0.0010	0.0010	0.0010	0.0010	0.0010	0.0010	0.0015	4.9500
人民幣(CNY)	0.3500	0.6500	0.6500	0.6500	1.2800	1.4100	1.6500	1.6600	1.7500	5.9000

美元指數走勢圖：

資料來源：BLOOMBERG



美元/新台幣走勢圖：



全國農業金庫股份有限公司 | 地址：(10047)臺北市中正區館前路 71 號 | 總機：(02)2380-5100

網址：<http://www.agribank.com.tw>

《本週報內容僅供參考，不作為任何商業或投資建議之用，亦不負任何損害或法律責任》