

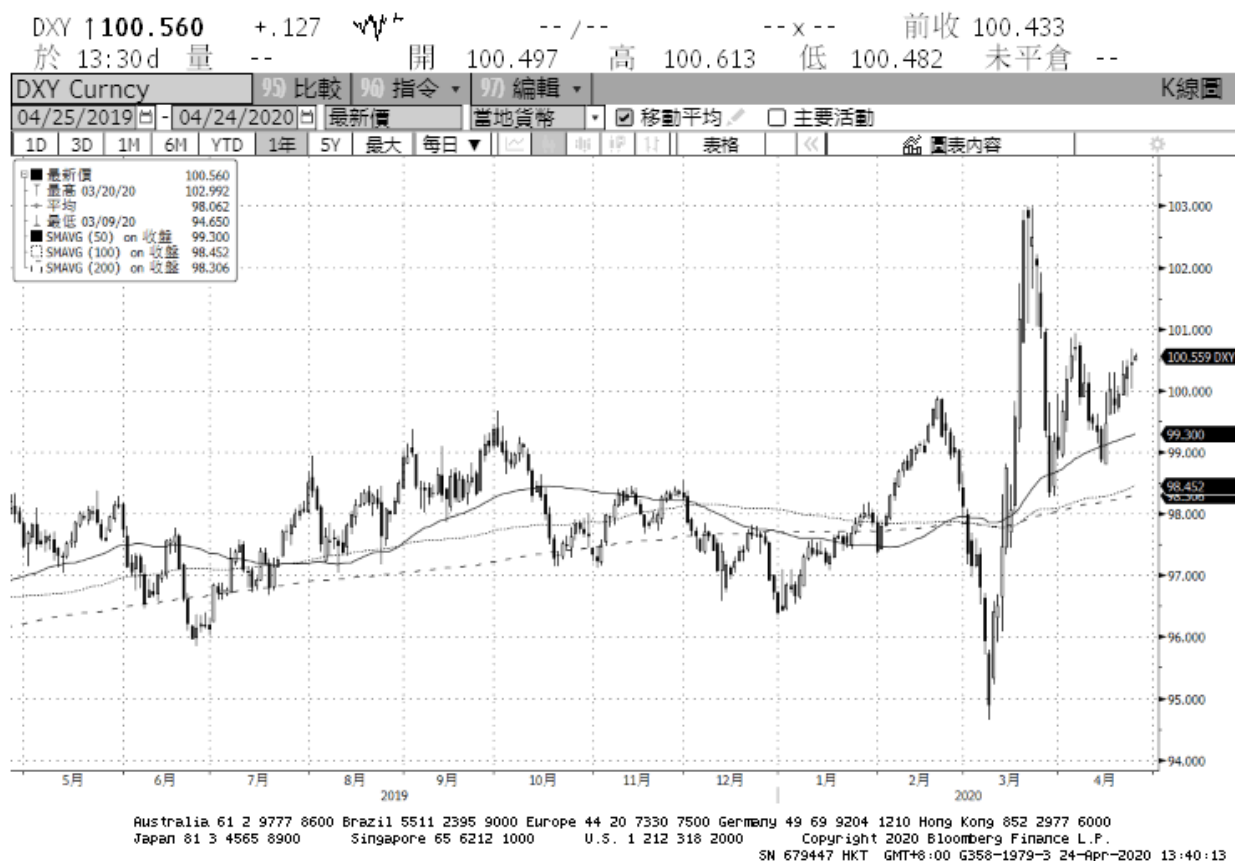
全國農業金庫匯率週報					2020/4/27
幣別	預測區間	方向	解析	關注重點	長期展望
美元/新台幣	29.850-30.300	-	本週因市場預期新冠肺炎疫情將對經濟造成重大衰退，美指持續攀升並破100關卡，台幣因相對疫情得到控制，且外資資金並未大幅匯出，匯價走勢相對亞幣偏強。展望下週，市場關注歐美等國經濟數據公布，因尚未完全復工影響，數據偏壞的機率較高，美指短期將持續偏強，預估實質成交區間落在29.850-30.300。	1. 外資資金動向 2. 中美貿易協議 3. 新型肺炎對經濟衝擊	1. 台灣、美國經濟數據 2. 台灣、美國貨幣政策 3. 台灣出口數據

全國農業金庫外匯存款利率：

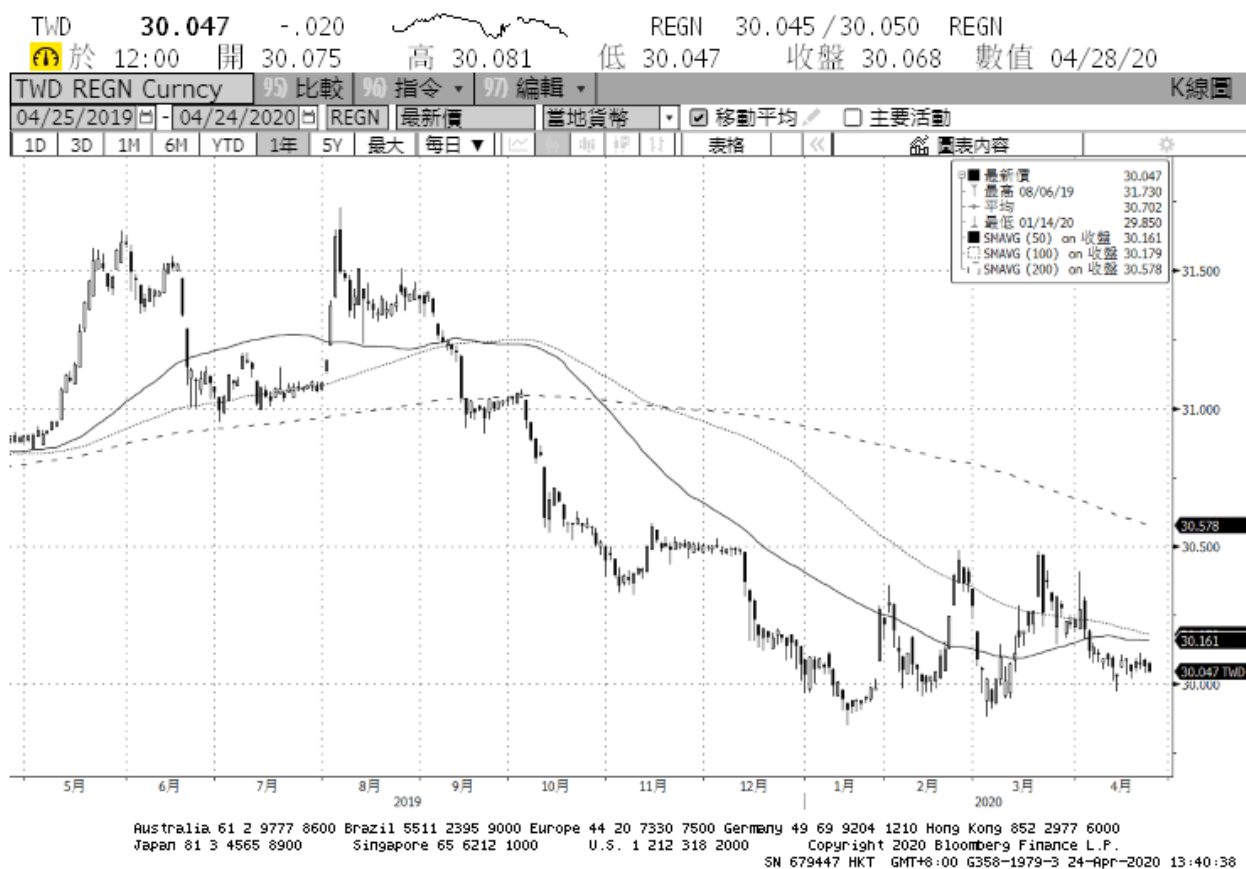
幣別 \ 項目	存款利率									放款利率
	活期	7 天	14 天	21 天	1 個月	3 個月	6 個月	9 個月	1 年	
美元(USD)	0.1700	0.2400	0.2400	0.2400	0.3300	0.4800	0.5400	0.6200	0.7100	5.9500
日圓(JPY)	0.0010	0.0010	0.0010	0.0010	0.0010	0.0010	0.0010	0.0010	0.0018	3.3500
澳幣(AUD)	0.0500	0.2700	0.2400	0.2400	0.4500	0.5100	0.6000	0.6000	0.6500	5.9000
歐元(EUR)	0.0010	0.0010	0.0010	0.0010	0.0010	0.0010	0.0010	0.0010	0.0015	4.9500
人民幣(CNY)	0.3500	0.6500	0.6500	0.6500	1.2800	1.4100	1.6500	1.6600	1.7500	5.9000

美元指數走勢圖：

資料來源：BLOOMBERG



美元/新台幣走勢圖：



全國農業金庫股份有限公司 | 地址：(10047)臺北市中正區館前路 71 號 | 總機：(02)2380-5100

網址：<http://www.agribank.com.tw>

《本週報內容僅供參考，不作為任何商業或投資建議之用，亦不負任何損害或法律責任》