

全國農業金庫匯率週報					2020/9/28
幣別	預測區間	方向	解析	關注重點	長期展望
美元/新台幣	28.900-29.300。	-	近期新冠肺炎衝擊再起，技術面上美元指數92-93.5打底完成，資金停泊在避險工具上。上周全球資本市場表現欠佳，台幣匯價跌幅加重向29.3靠攏，形成股匯雙殺。本周適逢台灣連假前的交易日，資本市場如美股和台股來到平台區附近，有短線反彈契機，預期匯市將平穩演出，區間估計和前一周相同。	1. 外資資金動向 2. 中美政治關係 3. 新型肺炎對經濟衝擊 4. 新冠肺炎疫苗進展	1. 台灣、美國經濟數據 2. 台灣、美國貨幣政策

全國農業金庫外匯存款利率：

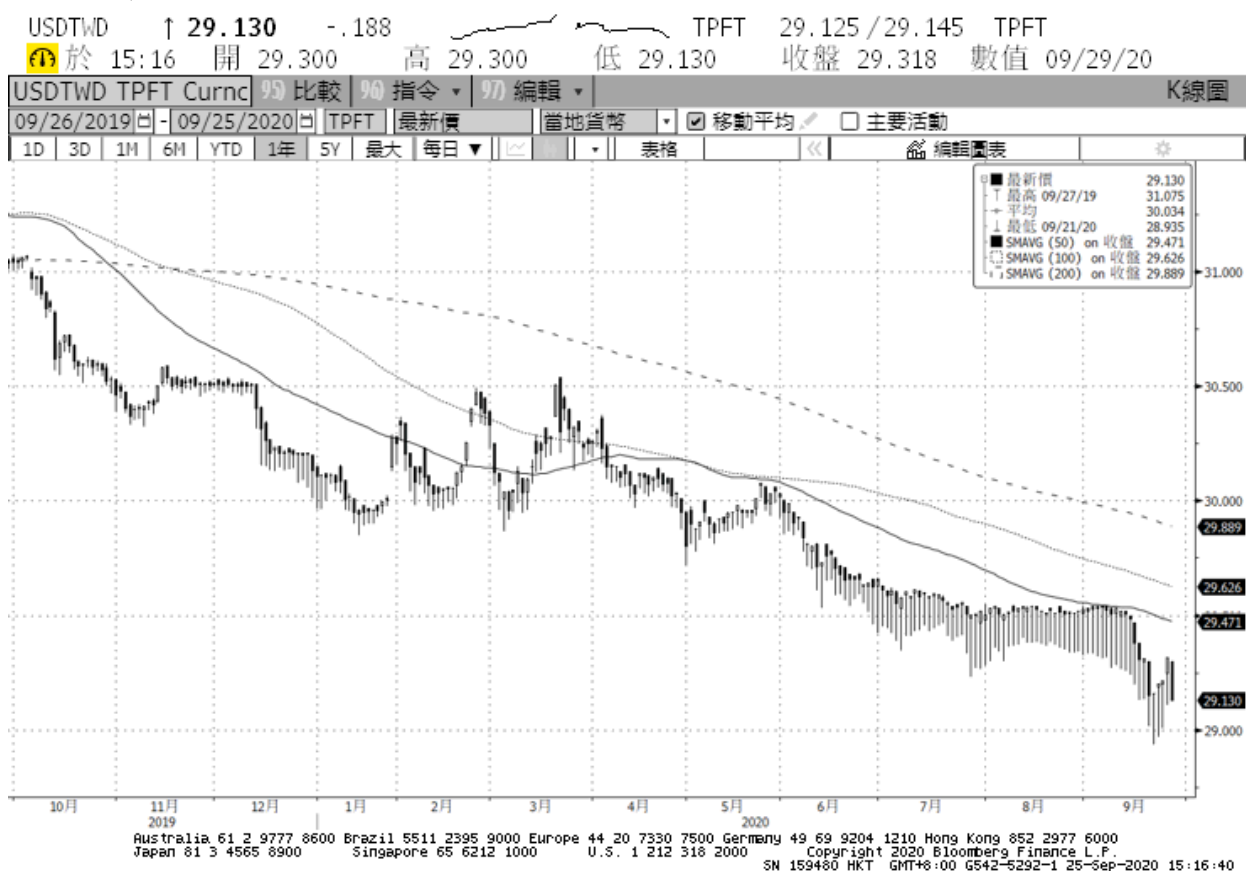
幣別 \ 項目	存款利率									放款利率
	活期	7 天	14 天	21 天	1 個月	3 個月	6 個月	9 個月	1 年	
美元(USD)	0.0500	0.1000	0.1000	0.1000	0.1500	0.2600	0.3600	0.4100	0.4500	5.5000
日圓(JPY)	0.0010	0.0010	0.0010	0.0010	0.0010	0.0010	0.0010	0.0010	0.0018	3.3500
澳幣(AUD)	0.0100	0.0600	0.0500	0.0500	0.1400	0.2400	0.3400	0.3900	0.4400	5.5000
歐元(EUR)	0.0010	0.0010	0.0010	0.0010	0.0010	0.0010	0.0010	0.0010	0.0015	4.9500
人民幣(CNY)	0.1800	0.3800	0.4100	0.4400	0.9400	1.0400	1.4200	1.4200	1.4200	5.6000

美元指數走勢圖：

資料來源：BLOOMBERG



美元/新台幣走勢圖：



全國農業金庫股份有限公司 | 地址：(10047)臺北市中正區館前路 71 號 | 總機：(02)2380-5100

網址：<http://www.agribank.com.tw>

《本週報內容僅供參考，不作為任何商業或投資建議之用，亦不負任何損害或法律責任》