

全國農業金庫匯率週報					2020/10/5
幣別	預測區間	方向	解析	關注重點	長期展望
美元/新台幣	28.900-29.300。	-	台灣連假因素，匯市成交量萎縮，技術面上美元指數92-93.5打底完成後，由於中期均線仍下彎，故作突破後的回測。全球資本市場在下跌後出現反彈，不過均線反壓下仍需整理，故台幣匯價預期仍是區間整理。整體而言，適逢美國選舉前，美股呈現觀望態度震盪整理，而台灣股匯市的狀況會趨向一致的可能性高。	1. 外資資金動向 2. 中美政治關係 3. 新型肺炎對經濟衝擊 4. 新冠肺炎疫苗進展 5. 美國總統選舉 6. 美紓困案時程 7. 美國經濟數據	1. 台灣、美國經濟數據 2. 台灣、美國貨幣政策

全國農業金庫外匯存款利率：

幣別 \ 項目	存款利率									放款利率
	活期	7 天	14 天	21 天	1 個月	3 個月	6 個月	9 個月	1 年	
美元(USD)	0.0500	0.1000	0.1000	0.1000	0.1200	0.2000	0.3000	0.3500	0.4000	5.5000
日圓(JPY)	0.0010	0.0010	0.0010	0.0010	0.0010	0.0010	0.0010	0.0010	0.0018	3.3500
澳幣(AUD)	0.0100	0.0500	0.0500	0.0500	0.1000	0.2000	0.3000	0.3500	0.3900	5.5000
歐元(EUR)	0.0010	0.0010	0.0010	0.0010	0.0010	0.0010	0.0010	0.0010	0.0015	4.9500
人民幣(CNY)	0.1500	0.3300	0.3500	0.3800	0.8800	0.9800	1.3800	1.3800	1.3800	5.6000

全國農業金庫股份有限公司 | 地址：(10047)臺北市中正區館前路 71 號 | 總機：(02)2380-5100

網址：<http://www.agribank.com.tw>

《本週報內容僅供參考，不作為任何商業或投資建議之用，亦不負任何損害或法律責任》

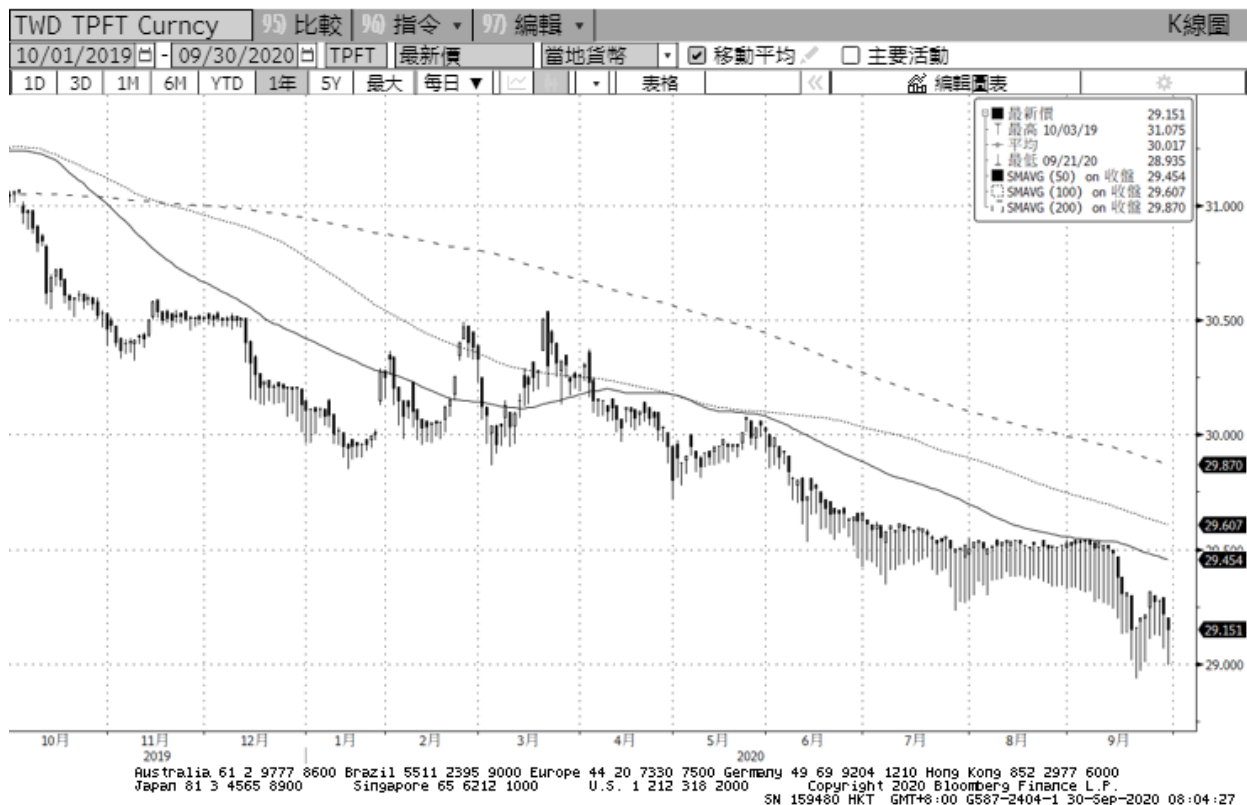
## 美元指數走勢圖：

資料來源：BLOOMBERG



## 美元/新台幣走勢圖：

TWD 29.151 As of 29 Sep Source TPFT



全國農業金庫股份有限公司 | 地址：(10047)臺北市中正區館前路 71 號 | 總機：(02)2380-5100

網址：<http://www.agribank.com.tw>

《本週報內容僅供參考，不作為任何商業或投資建議之用，亦不負任何損害或法律責任》