

全國農業金庫匯率週報					2020/10/26
幣別	預測區間	方向	解析	關注重點	長期展望
美元/新台幣	28.500-29.100。	↓	上周台幣最低來到28.6附近，連續兩周盤中都能來到這水位，顯示湧入資金仍相當多，不去預設低點會是比較好的做法。美國這邊，一個是紓困方案的問題，不論是選前或選後通過，基本上都會使美元指數再去測底，那麼非美貨幣等風險性資產將仍有高點可期。第二個是總統選舉問題，川普在搖擺州俄亥俄州出現領先，這與2016年情景有相類似，短線市場仍會觀望，法人兩邊押寶。但回歸基本面，選舉畢竟只是短線因素，美國企業因疫情影響的問題，紓困案是勢在必行，因此看到今年底美元指數弱勢表現，反覆打底應是合理看法。	1. 外資資金動向 2. 中美政治關係 3. 新型肺炎對經濟衝擊 4. 新冠肺炎疫苗進展 5. 美國總統選舉 6. 美紓困案時程 7. 美國經濟數據	1. 台灣、美國經濟數據 2. 台灣、美國貨幣政策

全國農業金庫外匯存款利率：

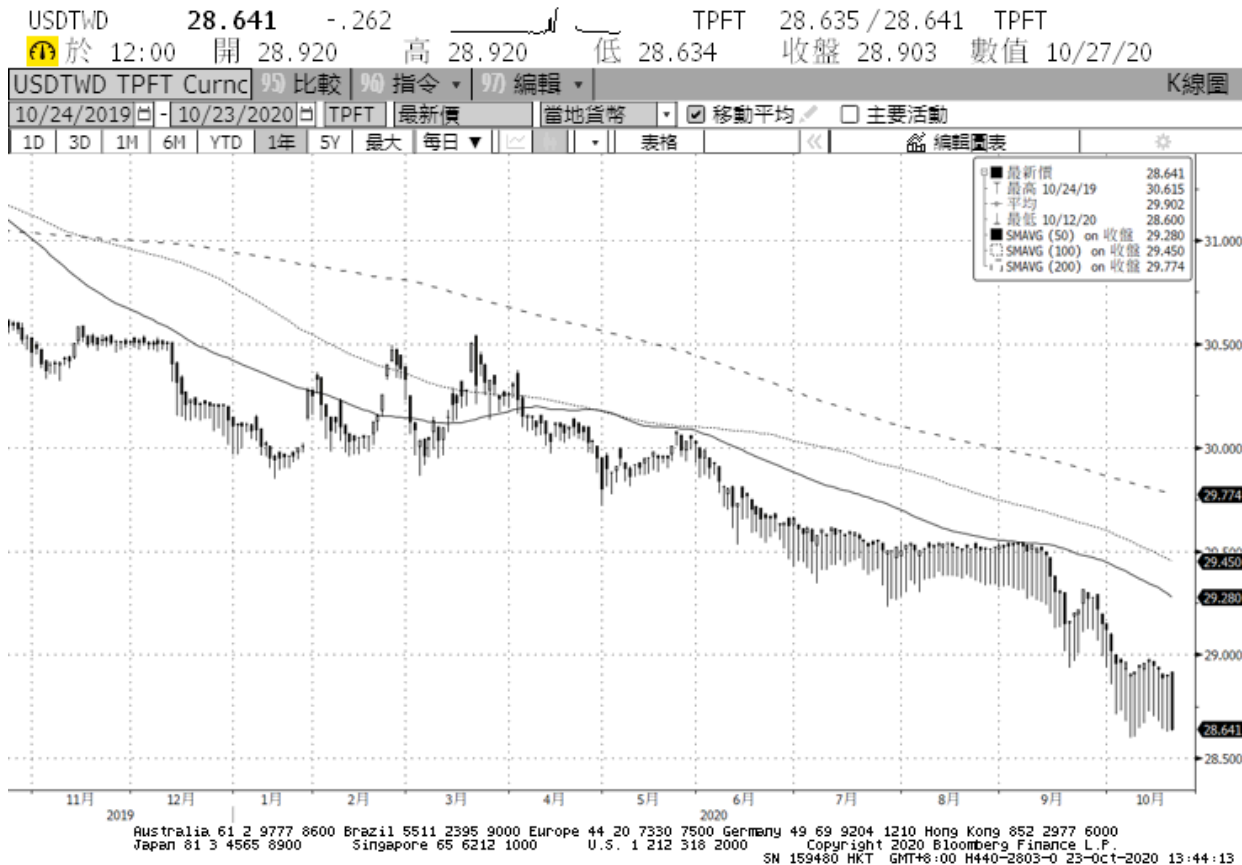
幣別 \ 項目	存款利率									放款利率
	活期	7 天	14 天	21 天	1 個月	3 個月	6 個月	9 個月	1 年	
美元(USD)	0.0500	0.1000	0.1000	0.1000	0.1200	0.2000	0.3000	0.3500	0.4000	5.5000
日圓(JPY)	0.0010	0.0010	0.0010	0.0010	0.0010	0.0010	0.0010	0.0010	0.0018	3.3500
澳幣(AUD)	0.0100	0.0500	0.0500	0.0500	0.1000	0.2000	0.3000	0.3500	0.3900	5.5000
歐元(EUR)	0.0010	0.0010	0.0010	0.0010	0.0010	0.0010	0.0010	0.0010	0.0015	4.9500
人民幣(CNY)	0.1500	0.3300	0.3500	0.3800	0.8800	0.9800	1.3800	1.3800	1.3800	5.6000

## 美元指數走勢圖：

資料來源：BLOOMBERG



## 美元/新台幣走勢圖：



全國農業金庫股份有限公司 | 地址：(10047)臺北市中正區館前路 71 號 | 總機：(02)2380-5100

網址：<http://www.agribank.com.tw>

《本週報內容僅供參考，不作為任何商業或投資建議之用，亦不負任何損害或法律責任》